

МИРАЖ



Кольца



K00001 1,9 г.
Кр.1,5-1; кр.1,75-1; кр.2,0-1



K00002 2,3 г.
Кр.1,75-5



K00003 1,9 г.
Кр.1,5-2; кр.1,75-4



K00004 1,8 г.
Кр.1,5-4



K00005 1,9 г.
Кр. 3,5-1



K00006 6,3 г.
Кр.10,0-1



K00007 2,3 г.
Кр.3,5-1



K00008 4,0 г.
Кр.2,0-3; кр.2,25-7; Бг. 4x2-1



K00009 1,8 г.
Кр.2,25-13; кр.3,0-1



K00010 1,4 г.
Кр.1,75-2



K00011 1,3 г.
Кр.1,5-1; кр.1,75-2



K00012 2,7 г.
Кр.1,5-7



K00013 2,3 г.
Кр.1,75-7; кр.1,5-1



K00014 2,7 г.
Кр.2,0-5



K00015 1,5 г.
Кр.1,5-1; кр.1,75-1



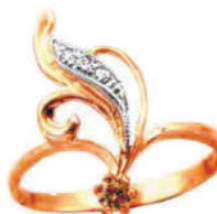
K00016 2,2 г.
Кр.1,25-2; кр. 1,5-1;
Мрз.4x2-1



K00017 3,4 г.
Кр.1,75-19



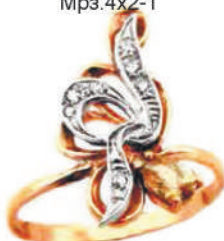
K00018 1,4 г.
Кр.1,5-1; кр.1,75-1;
кр.2,0-2



K00019 2,2 г.
Кр.1,5-2; кр.1,75-1;
кр.3,0-1



K00020 4,3 г.
Кр.2,0-5



K00021 2,8 г.
Кр.1,25-5; кр.1,5-2;
Гр.6x4-1



K00022 1,1 г.
Кр.1,5-1; кр.1,75-2



K00023 2,7 г.
Кр.1,75-8



K00024 2,5 г.
Кр.1,25-3; кр.1,5-2;
кр.1,75-1; кр.3,0-1



K00025 2,8 г.
кр.1,5-5; кр.1,75-5; Жм.5-1



K00026 2,7 г.
Кр.1,75-7



K00027 2,2 г.
Кр.2,0-6; кр.3,0-1



K00028 1,6 г.
Кр.1,5-6



K00029 1,1 г.
Кр.1,75-1



K00030 1,4 г.
Кр.1,75-3

Кольца



K00031 1,1 г.
кр.1,25-2; кр.1,5-1



K00032 2,5 г.
Кр.1,25-2; кр.1,5-1; кр.2,25-1



K00033 2,0 г.
Кр.1,5-5



K00034 2,6 г.
кр.1,5-3; кр.1,75-4; кр.2,0-4



K00035 2,6 г.
Кр.1,25-2; кр.1,5-1; кр.3,0-1



K00036 2,8 г.
Кр.2,0-5



K00037 3,0 г.
Кр.1,5-3; кр.1,75-4; кр.2,0-3;
кр.3,0-1; Мрз.4x2-1



K00038 3,7 г.
Кр.1,5-2; кр.1,75-5; кр.2,0-4;
Гр.6x4-1



K00039 2,7 г.
Кр.1,75-16



K00040 3,4 г.
Кр.1,25-11



K00041 1,9 г.
Кр.1,5-2; кр.2,0-3



K00042 1,7 г.
Кр.1,25-1; кр.1,5-3



K00043 3,7 г.
Кр.1,75-16



K00044 1,5 г.
Кр.1,25-3



K00045 1,6 г.
Кр.Кр.1,25-1



K00046 1,1 г.
Кр.1,75-2



K00047 2,2 г.
Кр.1,25-2; кр.1,5-1; Ов7x5-1



K00048 2,1 г.
Кр.3,0-1



K00049 1,2 г.
Кр.1,75-3; кр.2,25-1



K00050 4,3 г.
Кр.1,0-2; кр.5,0-1



K00051 5,8 г.
Кр.1,75-6; кр.12,0-1



K00052 2,7 г.
Кр.1,5-2; кр.1,75-2; кр.2,0-2;
кр.2,25-1; Мрз.4x2-2



K00053 2,6 г.
Кр.1,5-1; кр.1,75-2; кр.2,0-4;
кр.2,25-1



K00054 2,6 г.
Кр.1,5-2; кр.1,75-3;
кр.2,0-2



K00055 2,0 г.
Кр.1,0-3



K00056 2,4 г.
Кр.1,25-2; кр.1,5-1;
кр.3,0-1



K00057 2,4 г. Кр.1,5-2;
кр.1,75-1; кр.2,5-1;
Мрз.5x2,5-1



K00058 1,2 г.



K00059 4,6 г.
Кр.1,25-2; кр.1,5-7; 1,75-5



K00060 3,7 г.
Кр.1,0-2; кр.1,25-3;
кр.1,5-19

Кольца



K00061 1,4 г.
м-з 5х2,5-1



K00062 6,7 г.
кр 1,75-18



K00063 2,4 г.
м-з 5х2,5-1



K00064 2,4 г.
кр 1,25-3; м-з 5х2,5-1



K00065 1,6 г.
кр 1,5-4



K00066 5,5 г.
кр 1,5-6; кр 1,75-7



K00067 1,7 г.
кр 1,5-1; кр 1,75-1;
кр 2,0-1



K00068 6,5 г.
кр 1,5-7; кр 1,75-35



K00069 1,3 г.
кр 1,75-6



K00070 4,0 г.
кр 1,75-6



K00071 2,3 г.
кр 3,0-1; м-з 5х2,5-3



K00072 2,7 г.
кр 1,25-3; кр 1,5-5; кр
1,75-5; жем 5,5-1



K00073 4,5 г.
кр 1,5-15



K00074 4,1 г.
кр 1,5-6; кр 1,75-15



K00075 3,1 г.
кр 1,5-10; жем 5,5-1



K00076 6,6 г.
кр 1,5-12



K00077 2,6 г.
кр 1,5-13; жем 5,5-1



K00078 4,7 г.
кр 1,25-14; кр 1,5-9



K00079 2,5 г.
кр 1,5-13; кр 1,75-1;
жем 5,5-1



K00080 4,6 г.
кр 1,25-12



K00081 2,5 г.
кр 1,5-6



K00082 5,3 г.
кр 1,5-14; кр 1,75-8



K00083 5,4 г.
кр 1,25-1; кр 1,5-25



K00084 6,5 г.
кр 2,0-3



K00085 5,1 г.
кр 1,25-5; кр 1,75-10



K00086 4,1 г.
кр 1,5-4; кр 2,0-1



K00087 4,4 г.
кр 1,5-22



K00088 5,3 г.
кр 1,5-29



K00089 1,7 г.
кр 2,0-1



K00090 5,8 г.
кр 1,5-26.

Кольца



K00091 6,7 г.
кр 1,5-14



K00092 4,7 г.
кр 1,5-2; кр 1,75-5



K00093 5,0 г.
кр 1,25-12; кр 1,5-6;
кр 1,75-3



K00094 4,6 г.
кр 1,5-13; кр 1,75-5



K00095 5,1 г.
кр 1,75-18



K00096 4,0 г.
кр 1,75-1; кв 5,0-1



K00097 4,4 г.
кр 1,5-4; кр 1,75-30



K00098 5,9 г.
кр 1,5-18



K00099 4,7 г.
кр 1,25-9; кр 1,5-14;
кр 4,75-1



K00100 3,9 г.
кр 1,75-8



K00101 2,4 г.
кр 2,0-21



K00102 4,8 г.
кр 1,5-3; кр 1,75-18



K00103 4,0 г.
кр 1,5-8; кр 1,75-12



K00104 4,7 г.
кр 1,5-18



K00105 4,9 г.
кр 1,25-4; кр 1,5-4



K00106 3,2 г.
кр 1,5-13; кр 1,75-3



K00107 6,2 г.
кр 1,25-28; кр 1,5-13



K00108 6,0 г.
кр 1,5-72



K00109 5,1 г.
кр 1,75-13



K00110 3,2 г.
кр 1,25-13; кр 1,75-4



K00111 2,1 г.
м-з 8x4-1



K00112 4,3 г.
кр 1,25-6; кр 1,5-18;
кр 1,75-8



K00113 5,7 г.
кр 1,75-14



K00114 1,9 г.
кр 4,0-1



K00115 3,2 г.
кр 2,0-14



K00116 2,3 г.
кр 2,25-6



K00117 5,3 г.
кр 1,75-16



K00118 1,8 г.
кр 1,0-2; кр 3,0-1



K00119 6,2 г.
кр 2,0-8



K00120 1,9 г.
кр 1,0-1; кр 1,5-1

Кольца



K00121 2,2 г.
кр 1,0-2; кр 1,0-1



K00122 3,7 г.
кр 1,5-2; кр 5,0-1



K00123 3,3 г.
кр 2,0-10



K00124 3,1 г.
кр 2,25; оникс



K00125 2,8 г.
кр 8,0-1



K00126 5,2 г.
кр 1,5-9; кр 1,75-18



K00127 6,3 г.
кр 2,0-1



K00128 4,4 г.
кр 2,0-17



K00129 2,8 г.
кр 1,25-1; кр 1,5-1; м-з
5х2,5-1



K00130 3,5 г.
кр 1,75-12; кр 2,0-6;
кр 2,5-1



K00131 4,9 г.
кр 1,75-17



K00132 2,6 г.
кр 1,5-6; кр 1,75-3



K00133 2,9 г.
оникс



K00134 2,7 г.
кр 1,5-2; кр 1,75-1;
мз 5,0х2,5-2



K00135 2,9 г.
кр 1,5-10



K00136 2,4 г.
м-з 5х2,5-1



K00137 6,7 г.
кр 2,0-21



K00138 2,7 г.
кр 1,25-2; кр 1,5-1;
кр 2,0-1



K00139 2,5 г.
кр 1,75-2; кр 3,0-1



K00140 1,9 г.
кр 1,5-1; кр 1,75-1;
м-з 5х2,5-2



K00141 2,8 г.
кр 1,5-1; кр 1,75-1;
м-з 5х2,5-2



K00142 2,3 г.
кр 1,25-2; кр 3,0-1



K00143 2,0 г.
мз 5,0х2,5-1



K00144 1,9 г.
кр 1,75-3



K00145 1,9 г.
кр 1,5-3



K00146 1,8 г.
кр 1,25-3; м-з 4х2-1



K00147 2,2 г.
кр 1,5-3; гр 5х3-1



K00148 2,1 г.
кр 1,75-1; кр 2,0-1; м-з
6х3-1



K00149 1,8 г.
кр 1,5-1; м-з 5х2,5-1



K00150 4,0 г.
трл 10,0-1

Кольца



K00151 2,6 г.
кр 1,25-1; кр 1,5-1;
кр 1,75-1; кр 2,0-1



K00152 2,7 г.
кр 1,75-3; м-з 5x2,5-1



K00153 2,4 г.
кр 1,25-1; кр 1,5-2; кр
3,0-1



K00154 6,3 г.
ОНИКС



K00155 6,1 г.
кр 1,5-3; ОНИКС



K00156 6,3 г.
кр 1,5-3



K00157 6,3 г.



K00158 6,3 г.
кр 1,5-3; кр 4,0-1



K00159 6,3 г.
кр 4,0-1



K00160 2,2 г.
кр 1,25-1; кр 1,5-1; кр
3,0-2



K00161 1,8 г.
кр 1,0-3; м-з 6x3-1



K00162 2,4 г.
кр 1,25-5; кр 1,5-3



K00163 3,1 г.
кр 1,5-26; кр 1,75-12



K00164 3,2 г.
кр 1,5-5; кр 1,75-1; кр
2,0-1; кр 2,25-1



K00165 3,9 г.
кр 1,25-12



K00166 3,0 г.
кр 1,75-18; кр 3,5-1



K00167 3,5 г.
кр 1,75-12



K00168 2,9 г.
кр 1,5-8; кр 1,75-1



K00169 2,6 г.
кр 1,75-11



K00170 2,3 г.
кр 1,5-12



K00171 3,4 г.
кр 1,75-11



K00172 2,1 г.
кр 1,25-1; кр 1,5-9



K00173 2,6 г.
кр 1,25-1; кр 1,5-11



K00174 3,1 г.
кр 1,5-8



K00175 2,6 г.
кр 1,75-6



K00176 3,7 г.
кр 1,25-2; кр 1,5-46



K00177 2,8 г.
кр 1,75-13



K00178 5,3 г.
кр 1,25-35; кр 1,5-46



K00179 4,5 г.
кр 1,5-28; кр 1,75-13



K00180 2,2 г.
кр 1,25-13; кр 1,5-10

Кольца



K00181 3,5 г.
кр 1,75-1; кр 2,0-1; кр 2,25-3



K00182 1,9 г.
жем 8,0-1



K00183 2,5 г.
кр 1,5-5; кр 1,75-1;
жем 8,0-1



K00184 2,4 г.
кр 2,5-1; м-з 5x2,5-1



K00185 2,6 г.
кр 1,5-6; жем 5,5-3



K00186 2,7 г.
кр 2,0-1; м-з 4x2-1; гр
6x4-1



K00187 2,5 г.
кр 2,0-1; кр 3,0-14;
жем 8,0-1



K00188 3,9 г.
кр 1,5-18



K00189 3,9 г.
кр 1,5-19



K00190 2,5 г.
кр 1,75-5; кр 2,0-1



K00191 2,3 г.
кр 1,25-3; кр 1,5-2;
кр 3,0-1



K00192 3,6 г.
кр 1,75-8



K00193 1,4 г.
м-з 4x2-1



K00194 2,3 г.
кр 1,5-1; кр 1,75-2;
кр 2,0-1; кр 4,0-1



K00195 3,6 г.
кр 1,5-12; кр 2,0-1



K00196 1,8 г.
кр 1,5-3; кр 2,5-1



K00197 4,3 г.
кр 1,25-4; кр 1,5-37



K00198 2,2 г.
кр 1,75-1; кр 3,0-1



K00199 3,6 г.
кр 1,75-9



K00200 1,9 г.
кр 1,25-10; кр 1,5-5;
кр 1,75-4



K00201 2,6 г.
кр 1,75-12



K00202 1,5 г.
кр 1,25-1; кр 1,5-1;
кр 3,0-1



K00203 2,3 г.
кр 1,25-1; кр 1,5-2;
кр 3,5-1



K00204 4,0 г.
кр 1,5-1; кр 2,0-1; трл
10,0-1



K00205 3,1 г.
жем 10,0-1



K00206 2,2 г.
кр 1,0-1; кр 1,25-1; кр
1,5-1; кр 2,0-1



K00207 2,1 г.
кр 1,0-7; кр 1,75-1;
кр 2,5-1



K00208 5,3 г.
кр 1,2-52



K00209 2,6 г.
кр 1,5-1; кр 1,75-2;
кр 2,0-1



K00210 2,0 г.
кр 1,5-8

Кольца



K00211 2,9 г.
кр 1,75-1; кр 2,0-2



K00212 2,2 г.
кр 1,5-3; кр 2,0-3



K00213 1,9 г.
кр 2,0-4



K00214 2,3 г.
кр 2,0-5; кр 3,0-1



K00215 1,6 г.
кр 3,0-1



K00216 2,7 г.
кр 1,5-5; кр 1,75-3



K00217 3,9 г.
кр 1,75-5



K00218 1,5 г.
кр 1,25-1; кр 1,5-2



K00219 1,8 г.
кр 3,0-1



K00220 2,5 г.
кр 1,75-4



K00221 2,3 г.
кр 3,0-1; баг 4x2-3



K00222 2,3 г.
кр 1,75-1; кр 2,0-3;
кр 2,25-1



K00223 1,9 г.
кр 1,75-2; кр 2,0-2



K00224 0,8 г.
кр 1,75-2



K00225 1,8 г.
кр 1,75-6



K00226 2,0 г.
кр 1,75-3



K00227 2,2 г.
кр 2,0-5



K00228 2,5 г.
кр 1,25-8; кр 3,0-4



K00229 1,5 г.
кр 1,75-5



K00230 1,7 г.
кр 1,25-2; кр 1,5-1;
кр 3,0-1



K00231 2,0 г.
кр 2,0-4



K00232 2,0 г.
кр 1,75-5



K00233 1,1 г.
кр 1,75-3



K00234 1,8 г.
кр 1,75-3



K00235 1,6 г.
кр 2,0-6



K00236 1,9 г.
кр 1,75-3



K00237 1,4 г.
кр 1,5-4



K00238 2,2 г.
кр 1,5-3



K00239 2,0 г.
кр 1,5-7



K00240 5,5 г.
оникс

Кольца



K00241 5,6 г.
кр 5,0-1



K00242 2,3 г.
ОНИКС



K00243 2,6 г.
кр 1,25-2; кр 1,5-1;
кр 1,75-4; кр 3,0-1



K00244 1,7 г.
кр 2,25-1; м-з 5х2,5-1



K00245 1,9 г.
кр 2,25-1; гр 7х5-1



K00246 1,8 г.
кр 2,0-1; м-з 6х3-1



K00247 5,5 г.
кр 1,5-70



K00248 3,6 г.
кр 1,75-15



K00249 2,6 г.
кр 1,75-15



K00250 3,9 г.
кр 1,5-20



K00251 3,6 г.
кр 1,25-4; кр 1,5-8;
кр 1,75-5



K00252 3,9 г.
кр 1,75-16; кр 6,0-1



K00253 3,7 г.
кр 1,5-8; кр 1,75-8; кр
6,0-1



K00254 2,4 г.
кр 1,75-7



K00255 3,2 г.
кр 1,75-8; кр 6,0-1



K00256 3,8 г.
кр 1,5-6; кр 1,75-12;
кр 6,0-1



K00257 3,8 г.
кр 1,75-16



K00258 3,1 г.
кр 1,75-10; кр 2,0-8



K00259 3,1 г.
кр 1,75-37



K00260 4,2 г.
кр 2,0-15



K00261 5,1 г.
кр 1,75-4; кр 2,0-14



K00262 2,3 г.
кр 1,75-5



K00263 6,3 г.
кр 2,0-16



K00264 3,7 г.
кр 2,5-1; кр 3,0-1; м-з 6х3-1



K00265 2,3 г.
кр 1,75-8



K00266 2,4 г.
кр 1,75-5; баг 5х2,5-1



K00267 3,8 г.
кр 4,0-1



K00268 2,3 г.
кр 1,0-1; кр 1,25-9;
кр 1,5-3



K00269 4,0 г.
кр 1,75-2; кр 2,0-2; кр
2,25-1; баг 10х5-1



K00270 3,7 г.
кр 1,5-52

Кольца



K00271 4,0 г.
кр 1,75-15



K00272 4,0 г.
кр 1,75-2; кр 2,0-8; бар
10x5-1



K00273 2,7 г



K00274 1,5 г



K00275 1,3 г



K00276 2,7 г.
кр 1,0-4; кр 1,5-2



K00277 2,9 г.
кр 2,0-8



K00278 2,8 г.
кр 2,0-7



K00279 2,8 г.
кр 1,75-2; кр 2,0-3



K00280 3,3 г.
кр 2,0-5; кр 2,25-2;
ов 7x5-1



K00281 2,4 г.
кр 1,75-2; кр 2,0-5;
кр 8,0-1



K00282 1,4 г.
кр 1,5-1



K00283 1,7 г.
кр 1,5-1; м-з 5x2,5-1



K00284 3,0 г.
кр 1,5-3; жем 5,5-1



K00285 1,5 г.
кр 1,5-1; кр 1,75-3



K00286 1,3 г.
кр 1,5-3



K00287 2,6 г.
кр 3,0-1; гр 8x6-1



K00288 2,9 г.
ов 7x5-1



K00289 3,6 г.
кр 1,5-10; кр 1,75-10



K00290 2,8 г.
кр 5,5-1



K00291 8,9 г.



K00292 6,2 г.
кр 1,5-26; кр 2,25-7



K00293 2,4 г.



K00294 2,3 г.
кр 1,5-2



K00295 2,1 г.



K00296 2,9 г.



K00297 1,7 г.



K00298 2,5 г.



K00299 2,8 г.
кр 3,0-1; гр 8x6-1



K00300 1,9 г.
кр 1,5-3; кр 2,5-1

Кольца



K00301 2,6 г.
кр 6х4-1



K00302 2,3 г.
кр 1,75-1; ов 7х5-1



K00303 3,1 г.
кр 1,25-3; кв 6х6-1



K00304 2,7 г.
кр 1,5-1; кр 2,25-1; кв 6х6-1



K00305 2,6 г.
кр 1,75-6; баг 6х3-1



K00306 3,2 г.
жем 8,0-1



K00307 3,4 г.
кр 1,75-1; треуг 8,0-1



K00308 1,2 г.
кр 1,25-3



K00309 1,9 г.
кр 4,5-1



K00310 3,3 г.
кр 1,75-6; кр 2,0-6; кр 6,0-1



K00311 1,5 г.
кр 1,5-4



K00312 2,9 г.
кр 1,5-4



K00313 2,5 г.
кр 2,25-5



K00314 1,3 г.
кр 1,25-2; кр 1,5-2



K00315 3,5 г.
кр 2,5-2; кр 3,0-10; кр 3,5-1



K00316 1,2 г.
кр 1,5-2



K00317 3,8 г.
кр 2,75-5; кр 3,0-5; кр 3,5-1



K00318 4,5 г.
кр 3,0-8; кр 7,0-1



K00319 4,7 г.
кв 10,0-1



K00320 1,9 г.
кр 1,75-4; кр 2,0-1



K00321 1,3 г.



K00322 1,7 г.



K00323 2,0 г.
кр 2,0-2



K00324 2,7 г.
кр 2,0-8; кр 2,5-1



K00325 2,2 г.
кр 2,0-3; кв 4,0-1



K00326 2,7 г.
кр 1,0-1; кр 1,25-5



K00327 1,4 г.



K00328 4,1 г.
кр 1,75-6; кр 2,25-9



K00329 1,5 г.



K00330 2,6 г.
кр 1,25-3; м-3 5х2,5-1

Кольца



K00331 2,7 г.
кр 1,75-5



K00332 1,6 г.
кр 1,75-7



K00333 1,7 г.
кр 1,25-2; кр 1,5-1; м-з
4х2-1; м-з 5х2,5-1



K00334 4,1 г.
кр 1,5-3; кр 7,0-1



K00335 1,6 г.
кр 1,25-1; кр 1,5-2



K00336 1,9 г.
кр 1,5-6; кр 1,75-3



K00337 1,6 г.
кр 1,5-5



K00338 1,1 г.
кр 1,0-1; кр 1,25-2



K00339 4,2 г.
ОНИКС



K00340 4,5 г.
9х7 ОНИКС



K00341 1,8 г.
м-з 6х3-1



K00342 2,4 г.
кр 1,5-9



K00343 1,9 г.
кр 1,75-4; кр 2,0-1; кв
4,0-1



K00344 2,3 г.
кр 2,25-1



K00345 1,8 г.
кр 1,5-2; кр 1,75-1



K00346 1,9 г.
кр 3,0-1



K00347 1,3 г.



K00348 2,0 г.
кр 1,25-4; кр 1,5-2



K00349
кр 1,25-1; кр 1,5-1; кр
1,75-2; мз 4,0х2,0-1



K00350 1,4 г.
кр 1,75-3



K00351 4,0 г.
кр 6,0-1



K00352 1,9 г.
м-з 6х3-1



K00353 2,1 г.
кр 1,25-2; кр 1,5-1;
кр 1,75-1; м-з 4х2-2



K00354 3,8 г.
баг 5х2,5-2



K00355 2,2 г.
кр 1,5-3; кр 1,75-1;
кр 2,5-1; м-з 4х2-1



K00356 2,2 г.
кр 1,25-3; кр 1,75-1;
м-з 4х2-2



K00357
кр 2,25-2; окт 8,0х6,0-1



K00358 2,3 г.
кр 1,5-6; кр 1,75-2; м-з
4х2-1



K00359 2,4 г.
кр 1,5-1; м-з 5х2,5-1



K00360 2,0 г.

Кольца



K00361 4,5 г.
Кр.2,0-10; Тпр. 8-1



K00362 2,8 г.
Кр.1,75-5



K00363 2,6 г.
гр 6x4-1



K00364 1,8 г.
Кр.1,5-4



K00365 1,2 г.
Кр. 3,5-1



K00366 1,5 г.
Кр.10,0-1



K00367 5,4 г.
Кр.3,5-1



K00368 6,2 г.
Кр.2,0-3; кр.2,25-7; Бг. 4x2-1



K00369 2,0 г.
Кр.2,25-13; кр.3,0-1



K00370 4,0 г.
Кр.1,75-2



K00371 2,2 г.
Кр.1,5-1; кр.1,75-2



K00372 1,1 г.
Кр.1,5-7



K00373 1,9 г.
Кр.1,75-7; кр.1,5-1



K00374 3,9 г.
Кр.2,0-5



K00375 2,2 г.
Кр.1,5-1; кр.1,75-1



K00376 3,6 г.
Кр.1,25-2; кр. 1,5-1;
Мрз.4x2-1



K00377 1,4 г.
Кр.1,75-19



K00378 1,7 г.
Кр.1,5-1; кр.1,75-1;
кр.2,0-2



K00379 1,7 г.
Кр.1,5-2; кр.1,75-1;
кр.3,0-1



K00380 1,4 г.
Кр.2,0-5



K00381 2,3 г.
Кр.1,25-5; кр.1,5-2;
Гр.6x4-1



K00382 2,9 г.
Кр.1,5-1; кр.1,75-2



K00383 3,3 г.
Кр.1,75-8



K00384 2,9 г.
кр 1,0-4



K00385 1,5 г.
кр 1,5-1; жем 5,5-1



K00386 4,5 г.



K00387 3,5 г.
кр 6,0-1; кр 2,0-8



K00388 5,5 г.
кр 2,0-6



K00389 5,3 г.
кр 5,0-1



K00390 2,3 г.
кр 1,5-5

Кольца



K00391 5,0 г.
кр 3,5-1



K00392 2,1 г.
кр 2,0-2; ов 6x4-1



K00393 1,3 г.
кр 2,0-3



K00394 2,0 г.
кр 1,25-8



K00395 2,2 г.
кр 2,0-5; трег 4,0-1



K00396 1,7 г.
кр 2,25-3



K00397 1,3 г.
кр 1,75-6; кр 2,0-1



K00398 3,7 г.
кр 3,0-1; трл 8,0-1



K00399 3,6 г.
трл 8,0-1



K00400 4,1 г.
трл 8,0-1



K00401 2,1 г.
м-з 6x3-3



K00402 2,4 г.
кр 1,75-3; кр 2,5-3



K00403 1,6 г.
кр 2,5-1



K00404 1,4 г.
кр 2,5-1; м-з 6x3-1



K00405 1,7 г.



K00406 1,9 г.



K00407 4,0 г.
треуг 6,0-2; ов 8x6-1



K00408 1,9 г.
кр 5,0-1



K00409 3,6 г.
кр 8,0-1



K00410 4,1 г.
кр 9,0-1



K00411 1,8 г.
кр 1,25-3



K00412 1,8 г.
кр 1,25-1; кр 1,5-1; кв 3,0-1



K00413 1,8 г.
кр 1,75-1



K00414 2,0 г.
кр 1,25-2; кр 1,5-1; трл 7,0-1



K00415 1,6 г.
м-з 6x3-1



K00416 4,8 г.
кр 5,0-1



K00417 2,2 г.
кр 1,25-3; кр 1,75-1; мз 4,0x2,0-14 гр 5,0-1



K00418 5,3 г.
кр 5,0-1



K00419 5,2 г.
кр 1,5-12



K00420 1,7 г.
кр 1,25-5

Кольца



K00421 2,5 г.
м-з 5х2,5-2; м-з 6х3-1



K00422 5,7 г.
кр 5,0-1



K00423 2,3 г.
кр 1,0-1; кр 2,5-1;
кр 1,5-1



K00424 5,1 г.
кр 2,25-4



K00425 3,2 г.
кр 1,25-2; кв 5,0-1



K00426 4,9 г.
кр 4,5-1



K00427 6,3 г.
оникс



K00428 5,2 г.
кр 4,5-1



K00429 2,0 г.
кр 1,25-5; кв 3,0-1



K00430 4,8 г.
кр 2,25-4



K00431 5,4 г.
кр 5,0-1



K00432 4,4 г.
оникс



K00433 5,4 г.
кр 5,0-1



K00434 5,0 г.
кр 1,25-12



K00435 5,2 г.
кр 1,25-12



K00436 1,9 г.
кр 1,0-2; кр 1,25-9



K00437 1,7 г.
кр 1,25-5



K00438 4,7 г.



K00439 3,5 г.



K00440 3,5 г.
кр 1,75-20



K00441 1,5 г.
кр 1,25-8



K00442 2,1 г.
кр 1,5-11



K00443 2,0 г.
кр 1,5-13



K00444 3,4 г.
кр 2,0-12



K00445 2,8 г.
кр 1,5-18



K00446 2,8 г.
кр 1,5-8



K00447 1,3 г.
кр 2,0-1



K00448 2,8 г.
кр 1,5-2; кр 1,75-5;
жем 5,5-1



K00449 3,0 г.
кр 1,5-6; кр 2,25-1;
м-з 5х2,5-6



K00450 2,8 г.
кр 1,25-3; кр 1,5-9;
жем 5,5-1

Кольца



K00451 2,2 г.
кр 1,25-1; кр 1,5-7;
кр 5,5-1



K00452 3,4 г.
кр 1,25-2; кр 1,5-44;
кр 1,75-7



K00453 3,4 г.
кр 1,25-2; кр 1,5-44;
кр 1,75-7



K00454 1,9 г.
кр 1,0-2; кр 2,0-1



K00455 1,3 г.
кр 1,0-1; кр 2,5-1



K00456 2,6 г.
кр 1,25-2; кр 1,5-5; кр 2,5-1



K00457 1,7 г.
кр 3,0-1



K00458 4,2 г.
треуг 9,0-1



K00459 2,9 г.
кр 1,25-7; кр 3,0-1; м-з 4x2-1;
м-з 5x2,5-1



K00460 3,7 г.
м-з 10x5-1



K00461 2,4 г.
Кр 2,25-2; м-з 4x2-6



K00462 2,7 г.
гр 8x6-1



K00463 2,5 г.
кр 1,25-5; кр 2,25-1; м-з
4x2-2



K00464 3,1 г.
жем 5,5-1



K00465 2,6 г.
кр 1,5-14



K00466 3,0 г.
кр 1,25-17; кр 1,75-16



K00467 2,6 г.
кр 1,5-8; кр 1,75-4;
кр 2,0-1



K00468 1,9 г.
кр 4,0-1



K00469 1,2 г.
кр 2,0-4



K00470 2,8 г.
кр 1,25-4; кр 1,5-1



K00471 1,8 г.
кр 1,5-7



K00472 1,4 г.
гр 6x4-1



K00473 2,5 г.
кр 1,5-8



K00474 2,0 г.
кр 2,0-2; м-з 5x2,5-2



K00475 3,8 г.
кр 2,0-6; жем 10,0-1



K00476 3,0 г.
кр 2,25-3; трл 8,0-1



K00477 2,5 г.
кр 1,25-2; кр 1,5-1; кр 1,75-
2; баг 4x2-1



K00478 1,5 г.
кр 1,75-4



K00479 4,3 г.
кр 1,75-22



K00480 1,1 г.
кр 1,5-4

Кольца



K00481 1,3 г.
кр 2,0-3; кр 2,25-1



K00482 1,5 г.
кр 1,5-7



K00483 2,6 г.
кр 1,5-5; кр 1,75-4



K00484 1,2 г.
кр 3,5-1



K00485 4,2 г.
кр 1,5-9



K00486 2,4 г.
кр 1,0-2; кр 1,25-4;
кр 1,5-2; кр 4,5-1



K00487 2,9 г.
кр 3,0-21



K00488 1,7 г.
кр 1,5-6; м-з 5х2,5-1



K00489 2,0 г.
кр 1,0-2; кр 1,25-3



K00490 2,8 г.
кр 1,5-9; м-з 5х2,5-1



K00491 1,5 г.
кр 1,25-1; кр 1,5-1



K00492 3,0 г.
кр 1,5-2; гр 8х6-1



K00493 1,8 г.
кр 1,25-3; кв 4,0-1



K00494 2,7 г.
кр 1,5-1; гр 8х6-1



K00495 1,5 г.
кр 1,0-2; кр 2,25-1



K00496 2,8 г.
кр 1,75-1; кр 2,5-1; гр
8х6-1



K00497 1,5 г.
кр 1,25-2



K00498 1,6 г.
кр 1,25-2; кр 1,5-1



K00499 4,7 г.
кр 1,25-6; кр 1,5-25;
жем 9,0-1



K00500 5,6 г.
кр 1,0-8; кр 1,25-2;
кр 1,5-10



K00501 2,1 г.
кр 1,25-1; кр 1,5-2



K00502 1,9 г.
кр 2,0-1



K00503 3,5 г.
кр 1,75-2; гр 8х6-1



K00504 2,0 г.
кр 1,25-11



K00505 1,9 г.
кр 1,0-2; кр 1,25-8



K00506 1,2 г.
кр 1,25-3



K00507 2,4 г.
кр 1,75-1; м-з 4х2-3



K00508 1,2 г.
кр 1,25-3



K00509 5,1 г.
кр 1,25-24



K00510 2,2 г.
ов 7х5-1

Кольца



K00511 2,1 г.
кр 1,5-1; м-з 6x3-1



K00512 2,2 г.
кр 1,25-1; кр 1,5-1; кр 1,75-1;
баг 5x2,5-1



K00513 2,6 г.
кр 1,75-1; ов 7x5-1



K00514 1,8 г.
кр 1,25-1; кр 1,5-3



K00515 1,7 г.
кр 1,25-2; кр 1,5-1; м-з
6x3-1



K00516 2,6 г.
кр 1,0-10; кр 1,25-7



K00517 2,5 г.
кр 1,0-2; кр 1,25-14



K00518 1,9 г.
кр 1,25-1; кр 1,5-2



K00519 2,8 г.
жем 6,0-1



K00520 8,3 г.
кр 1,5-24; кр 12,0-1



K00521 1,7 г.
кр 3,5-1



K00522 4,8 г.
кр 1,5-4; кр 10,0-1



K00523 2,1 г.
кр 1,25-1; кр 1,5-1; кв
3,5-1



K00524 2,4 г.
кр 1,25-1; кр 1,5-1; кр
1,75-1; кр 3,0-1



K00525 2,0 г.
кр 1,25-1; кр 1,5-1; кр
3,0-1



K00526 1,8 г.
кр 1,25-2; кр 1,5-1; кр
3,0-1



K00527 2,5 г.
кр 1,25-1; кр 1,5-1; кр 1,75-1;
гр 6x4-1



K00528 2,9 г.
кр 1,25-1; кр 1,5-1; кр
1,75-1; ов 7x5-1



K00529 1,7 г.
кр 1,75-1



K00530 2,5 г.
кр 1,5-2; кр 1,75-1; гр
6x4-1



K00531 3,0 г.
кр 1,25-2; кр 1,5-1; ов
7x5-1



K00532 2,7 г.
кр 1,25-11



K00533 2,6 г.
кр 5,0-1



K00534 2,3 г.
кр 1,5-2; м-з 5x2,5-1



K00535 2,7 г.
кр 7,0-1



K00536 2,1 г.
кр 1,5-1; кр 1,75-1;
м-з 5x2,5-1



K00537 2,8 г.
кр 1,5-2; кр 1,75-2;
м-з 5x2,5-1



K00538 2,0 г.
кр 1,25-1; кр 1,5-1;
кр 3,0-1



K00539 2,3 г.
кр 1,5-2; кр 1,75-1;
кр 3,0-1



K00540 2,3 г.
кр 1,5-2; кр 1,75-1;
м-з 5x2,5-1

Кольца



K00541 1,3 г.
кр 1,5-1; кр 1,75-1; кр 2,0-1;
кр 3,5-1; гр 7x5-1



K00542 4,8 г.
кр 1,5-1; кр 1,75-1;
кр 2,0-1; кр 10,0-1



K00543 3,0 г.
гр 7x5-1



K00544 2,4 г.
кр 1,75-1



K00545 2,7 г.
кр 1,5-1; кр 3,5-1



K00546 2,1 г.
кр 1,25-7



K00547 2,8 г.
кр 1,75-10; жем 5,5-1



K00548 2,7 г.
кр 1,25-2; кр 1,5-2;
кр 7,0-1



K00549 2,7 г.
кр 1,0-1; кр 1,25-1; кр 1,



K00550 3,2 г.
кр 1,5-2; кр 1,75-2;
кр 7,0-1



K00551 2,2 г.
кр 1,25-3; кр 1,5-1;
м-з 6x3-1



K00552 2,2 г.
кр 1,25-2; кр 1,5-1;
гр 6x4-1



K00553 1,8 г.
кр 1,25-3; гр 6x4-1



K00554 2,5 г.
кр 1,25-1; кр 1,5-1;
кр 1,75-1; м-з 5x2,5-3



K00555 2,0 г.
кр 1,25-3; ов 5x3-1



K00556 1,3 г.
кр 1,25-2; кр 1,5-6



K00557 2,4 г.
кр 1,5-1; кр 1,75-1;
ов 7,0x5,0-1



K00558 2,2 г.
кр 1,5-1; гр 6x4-1



K00559 1,9 г.
кр 1,25-2; м-з 6x3-1



K00560 2,4 г.
кр 1,75-1; ов 7x5-1



K00561 1,6 г.
кр 1,5-2; м-з 6x3-1



K00562 1,7 г.
кр 1,25-2; м-з 6x3-1



K00563 2,1 г.
кр 1,25-3; м-з 6x3-1



K00564 3,3 г.
кр 2,5-1; м-з 4x2-1;
гр 6x4-1; ов 7x5-1



K00565 1,8 г.
кр 1,5-5



K00566 4,5 г.
кр 2,5-1; кр 3,0-1; м-з 4x2-2;
м-з 5x2,5-1; гр 6x4-1



K00567 3,9 г.
ов 8x6-1



K00568 3,5 г.
ов 7x5-1



K00569 3,5 г.
ов 8x6-1



K00570 2,7 г.
кр 1,25-5; жем 6,0-1

Кольца



K00571 10,7 г.
кр 1,75-18; кр 14,0-1



K00572 10,6 г.
кр 1,75-8; кр 15,0-1



K00573 6,3 г.
кр 1,25-27; жем 9,0-1



K00574 2,6 г.
кр 1,25-2; кр 1,5-9



K00575 4,1 г.
кр 1,25-22



K00576 2,2 г.
кр 1,25-3; кр 1,75-2; м-3
6x3-1



K00577 1,6 г.
кр 1,5-5



K00578 4,7 г.
кр 1,75-12; кр 5,0-1



K00579 4,6 г.
кр 7,0-1



K00580 2,9 г.
кр 4,0-1



K00581 4,1 г.
кр 1,25-31



K00582 2,6 г.
кр 1,25-6; м-3 8x4-1



K00583 4,3 г.



K00584 4,2 г.



K00585 3,9 г.
кр 3,0-5



K00586 1,7 г.



K00587 1,5 г.



K00588 1,3 г.



K00589 1,8 г.



K00590 1,7 г.



K00591 3,0 г.
кр 3,0-1; кв 5,0-1



K00592 2,0 г.
гр 6x4-1; жем 6,0-1



K00593 2,8 г.
кр 1,25-3; кр 1,5-2; кр
1,75-5



K00594 2,1 г.



K00595 2,6 г.
кр 1,75-4



K00596 1,8 г.
кр 2,25-2; кр 2,5-3



K00597 1,4 г.
кр 1,25-2; кр 1,5-1



K00598 1,5 г.
кр 2,0-6



K00599 1,7 г.
кр 2,0-2; кр 2,5-3



K00600 1,2 г.
кр 1,5-2

Кольца



K00601 2,4 г.
кр 2,0-5



K00602 2,4 г.
кр 1,75-3



K00603 1,6 г.
Кр.1,75-2



K00604 1,6 г.
Кр.1,75-2



K00605 1,7 г.
Кр. 1,75-2



K00606 2,7 г.
Кр.1,75-4; кр.2,0-2



K00607 1,5 г.
Кр.2,0-3



K00608 2,6 г.
Кр.2,5-4; кр.3,0-1



K00609 2,0 г.
Кр.1,5-2; кр.1,75-3



K00610 1,6 г.
Кр.1,5-1; кр.1,75-1



K00611 2,4 г.
Кр.1,75-5



K00612 2,0 г.
Кр.1,5-1



K00613 2,4 г.
Кр.2,0-3



K00614 2,5 г.
Кр.1,75-2; кр.2,0-4;
Бр.6х3-1



K00615 3,0 г.
Кр.2,0-3; кр.3,0-1;
кр.3,5-1;



K00616 5,2 г.
кр 2,0-9; кв 3,5-3



K00617 3,6 г.
Кр.6,0-1



K00618 1,5 г.
Кр.1,5-1



K00619 2,0 г.



K00620 2,3 г.



K00621 2,1 г.



K00622 6,8 г.
кр 2,25-1



K00623 1,5 г.



K00624 2,0 г.

Кольца



K00625 2,0 г.



K00626 2,4 г.



K00627 1,5 г.



K00628 4,8 г.
Кр. 1,25-3



K00629 1,7 г.
кр. 2,25-1



K00630 1,5 г.
Кр. 1,5-1; кр. 1,75-1



K00631 1,6 г.
Кр. 1,5-1; кр. 2,0-1



K00632 5,0 г.
Кр. 2,5-1



K00633 1,6 г.



K00634 1,5 г.



K00635 1,9 г.
Кр. 1,5-5



K00636 1,9 г.
Кр. 2,0-1; Мрз 6x3-1



K00637 3,6 г.
Кр. 2,25-1; Жм 8,5-1



K00638 1,5 г.
Кр. 1,5-3



K00639 2,3 г.
Кр. 1,0-2; кр. 1,25-15



K00640 1,7 г.
Кр. 1,25-1; кр. 1,5-1



K00641 2,0 г.
Кр. 1,5-6



K00642 1,7 г.
Кр. 1,5-1; кр. 1,75-1



K00643 1,9 г.
Кр. 1,25-4



K00644 2,1 г.
Кр. 1,5-3



K00645 2,6 г.
Кр. 1,25-5; кр. 4,0-1



K00646 3,9 г.
Кр. 1,5-18; кр. 5,0-1



K00647 3,4 г.
Кр. 1,5-24



K00648 2,9 г.
Кр. 1,5-22



K00649 3,6 г.
Кр. 1,25-2; кр. 1,5-10



K00650 2,8 г.
Кр. 1,25-3; кр. 1,5-9



K00651 5,4 г.
Кр. 4,5-1



K00652 3,1 г.
Кр. 1,25-13; кр. 4,75-1



K00653 2,5 г.



K00654 2,8 г.

Кольца



K00655 3,6 г.
кр 1,75-4



K00656 4,3 г.
кр 1,25-10; кр 1,5-6



K00657 1,4 г.
кр 1,25-2; кр 1,5-4



K00658 3,4 г.
кр 2,0-9



K00659 4,8 г.
кр 5,5-1



K00660 1,5 г.



K00661 3,7 г.
кр 4,5-1



K00662 1,4 г.



K00663 3,3 г.
кр 1,25-34; кр 4,0-1



K00664 5,0 г.
Кр. 5,5-1



K00665 1,4 г.



K00666 1,3 г.



K00667 1,9 г.



K00668 3,4 г.



K00669 3,4 г.
Кр. 1,5-20



K00670 3,5 г.
Кр. 4,5-1



K00671 2,1 г.
Кр.1,5-2; кр.1,75-7;
Мрз 6x3-1



K00672 2,8 г.
Кр. 1,22-16



K00673 2,7 г.
кр 2,0-3



K00674 1,9 г.
кр 1,25-1; кр 1,25-1;
кр 3,5-1



K00675 3,3 г.
Кр.2,25-4



K00676 2,5 г.
Кр.1,5-2; кр.1,75-3;
кр 2,0-1



K00677 2,8 г.
Кр.1,5-2; кр.1,75-1;
Мрз 6x3-1



K00678 2,8 г.
Кр.1,5-2; кр.1,75-2; кр.2,0-1
Мрз 5x2,5-2



K00679 2,9 г.
Кр.1,5-1; кр.1,75-1;
кр 2,0-3



K00680 2,6 г.
Кр.1,5-2; кр.1,75-1; кр.2,0-3
Мрз 4x2-1; 5x2,5-1



K00681 3,2 г.
Кр.1,5-2; кр.1,75-3;
кр 2,0-4



K00682 3,4 г.
Кр.1,5-1; кр.1,75-2; Мрз 4x2-1;
Мрз 5x2,5-1; Мрз 6x3-1



K00683 3,4 г.
Кр.1,75-3; кр.1,5-3; кр.2,25-1
Мрз 4x2-1; Жм 5,5-1



K00684 2,9 г.
Кр.1,5-2; кр.1,75-2; кр.2,0-3
Мрз 4x2-1; 5x2,5-1

Кольца



K00685 2,2 г.
Кр. 1,5-4; кр. 1,75-4;
кр. 2,25-1



K00686 2,7 г.
Гр. 8x6-1; Жм 6,5-1



K00687 4,4 г.
Кр. 1,25-42



K00688 3,0 г.
Кр. 1,5-23



K00689 2,6 г.
Кр. 1,25-12



K00690 2,7 г.
Кр. 1,25-24



K00691 3,8 г.
Кр. 2,0-4



K00692 2,4 г.
Кр. 1,25-10



K00693 2,6 г.
Кр. 1,5-2; кр. 1,75-2; кр. 2,0-1
Мрз 4x2-3



K00694 2,2 г



K00695 3,4 г.
Кр. 1,25-40



K00696 2,2 г.
Кр. 2,25-4



K00697 3,2 г.
Кр. 1,5-3; кр. 1,75-1; кр. 2,0-4
Жм 5,5-1



K00698 2,9 г.
Кр. 1,75-1; кр. 2,0-1; кр. 3,0-1



K00699 3,0 г.
Кр. 1,5-2; кр. 1,75-3; кр. 2,0-1
Жм 5,5-1



K00700 6,2 г.
Кр. 1,75-16



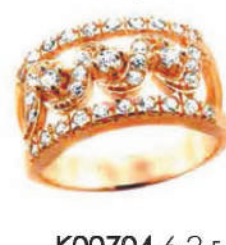
K00701 4,6 г.



K00702 3,9 г.
Кр. 1,5-4; кр. 2,0-5



K00703 5,6 г.
Кр. 1,5-18; кр. 1,75-20



K00704 6,2 г.
Кр. 1,75-32; кр. 3,0-3



K00705 5,6 г.
Кр. 1,5-2; кр. 1,75-20



K00706 5,8 г.
Кр. 1,5-14; кр. 1,75-20;
кр. 2,5-1



K00707 5,0 г.
Кр. 1,25-34; кр. 1,5-8;
кр. 1,75-4



K00708 3,2 г.
Кр. 1,25-10



K00709 2,8 г.
Кр. 1,5-2; кр. 1,75-2; кр. 2,0-1
Мрз 5x2,5-2



K00710 3,1 г.
Кр. 1,5-3; кр. 1,75-5;
Жм 5,5-1



K00711 2,9 г.
Кр. 1,5-2; кр. 1,75-3; кр. 2,0-1
Жм 6,0-1



K00712 2,5 г.
Кр. 1,5-4; кр. 1,75-2; кр. 2,0-1
Жм 5,5-1



K00713 2,3 г.
Кр. 1,5-2; кр. 1,75-2; кр. 2,0-1
Мрз 5x2,5-1; Мрз 6x3-1



K00714 2,5 г.
Кр. 1,5-2; кр. 1,75-2; кр. 2,0-2
Жм 5,5-1

Кольца



K00715 3,2 г.
кр 1,5-3; кр 1,75-1;
кр 2,0-4; жем 5,5-1



K00716 2,9 г.
кр 1,5-4; кр 1,75-4;
кр 2,0-1



K00717 2,6 г.
кр 1,5-1; кр 1,75-1;
кр 2,0-2; м-з 5х2,5-1



K00718 2,7 г.
кр 1,5-3; кр 1,75-2;
кр 2,0-1; кр 3,0-1



K00719 2,8 г.
кр 1,5-2; кр 1,75-2;
кр 2,0-1; кр 3,0-1



K00720 2,4 г.
кр 1,5-1; кр 1,75-2;
кр 2,0-1; кр 3,0-1



K00721 3,0 г.
кр 1,5-1; кр 1,75-2; кр 1,5-1;
м-з 4х2-1; м-з 5х2,5-1;
м-з 6х3-1



K00722 2,4 г.
кр 1,5-3; кр 1,75-2;
м-з 4х2-2



K00723 2,7 г.
кр 1,5-2; кр 1,75-2;
кр 2,0-3; кр 4,5-1



K00724 3,4 г.
кр 1,5-2; кр 1,75-2;
кр 2,0-1; гр 6х4-1



K00725 3,9 г.
кр 1,5-5; кр 1,75-2;
кр 2,0-1; м-з 8х4-1



K00726 2,9 г.
кр 1,5-4; кр 1,75-1;
кр 2,5-1; кр 3,0-1



K00727 2,9 г.
кр 1,5-5; кр 2,0-2;
жем 5,5-1



K00728 3,3 г.
кр 1,5-2; кр 1,75-3;
м-з 5х2,5-3



K00729 3,2 г.
кр 1,5-1; кр 2,0-4; кр 3,0-1



K00730 2,7 г.
кр 1,5-1; кр 1,75-1;
кр 2,0-3; кр 4,75-1



K00731 3,2 г.
кр 1,5-2; кр 1,75-2;
кр 2,0-1; кр 3,0-1



K00732 2,2 г.
кр 1,5-2; кр 1,75-1;
кр 2,0-1; кр 3,0-1



K00733 3,6 г.
кр 1,5-1; кр 1,75-1; кр 2,0-1;
кр 3,5-1; м-з 4х2-1; м-з 5х2,5-1; м-з 6х3-1



K00734 3,0 г.
кр 1,25-3; кр 1,5-17;
кр 1,75-4



K00735 3,1 г.
кр 1,5-2; кр 1,75-2; кр 4,0-1; м-з 4х2-1; м-з 5х2,5-1; м-з 6х3-1ц



K00736 2,0 г.
кр 1,5-1; кр 1,75-1;
кр 2,0-2; кр 2,5-1



K00737 2,3 г.
кр 1,75-10; кр 4,0-1



K00738 2,8 г.
кр 1,5-2; кр 1,75-2; кр 3,0-1;
м-з 5х2,5-2



K00739 2,7 г.
кр 1,5-2; кр 1,75-1; кр 2,0-3;
кр 2,5-1; гр 6х4-1



K00740 5,5 г.
кр 1,5-36; кр 1,5-36;
кр 2,0-13



K00741 2,8 г.
кр 1,5-1; кр 1,75-1;
кр 3,0-1; м-з 4х2-2



K00742 3,6 г.
кр 1,5-1; кр 1,75-3; кр 2,0-3;
кр 3,0-1



K00743 2,8 г.
кр 1,5-2; кр 1,75-3; кр 2,0-1;
бар 3х2-1; м-з 4х2-2



K00744 3,5 г.

Кольца



K00745 2,5 г.
кр 1,25-7; гр 6x4-1



K00746 2,3 г.
кр 1,25-7; гр 6x4-1



K00747 2,1 г.
трл 6,0-1



K00748 2,6 г.
кр 1,5-36; кр 1,5-21



K00749 3,7 г.
кр 1,25-14



K00750 3,5 г.
кр 1,75-6



K00751 3,8 г.
кр 1,75-16; кр 2,0-4



K00752 4,5 г.
кр 1,5-4; кр 1,75-6;
кр 4,0-1



K00753 4,7 г.
кр 1,75-12; кр 4,5-1



K00754 2,9 г.
м-з 5x2,5-1; жем 8,0-1



K00755 2,4 г.
кр 1,5-1; кр 2,0-1; гр 6x4-1



K00756 2,2 г.
кр 1,25-3; гр 6x4-1



K00757 2,5 г.
кр 1,5-3; м-з 6x3-2



K00758 2,7 г.



K00759 2,2 г.
кр 1,25-3; гр 6x4-1



K00760 1,8 г.
кр 1,25-2; кр 1,5-1;
кв 3,0-1



K00761 3,0 г.
кр 1,25-1; м-з 4x2-1;
жем 8...9-1



K00762 2,1 г.
кр 1,0-1; кр 1,25-2;
ов 7x5-1



K00763 2,5 г.
кр 1,25-3; кр 3,5-1



K00764 2,8 г.
кр 1,5-1; кр 2,25-2;
жем 8,5-1



K00765 2,1 г.
кр 1,25-3; гр 6x4-1



K00766 3,1 г.
кр 1,5-28



K00767 3,1 г.
кр 1,25-17



K00768 2,6 г.
кр 5,0-1



K00769 3,0 г.
кр 1,28-18



K00770 4,2 г.
кр 1,25-24



K00771 3,9 г.
кр 1,25-29



K00772 2,7 г.
кр 1,25-7; кр 1,5-4



K00773 2,2 г.
кр 1,25-18



K00774 3,0 г.
кр 1,25-21

Кольца



K00775 2,8 г.
ов 7x5-1



K00776 1,6 г.
кр 3,0-1



K00777 2,1 г.
кр 1,25-3; кр 1,75-1



K00778 2,1 г.
кр 2,0-1



K00779 1,9 г.
кр 1,25-3; м-з 6x3-1



K00780 3,2 г.
кр 1,5-2; кв 3,5-2



K00781 2,5 г.
кр 1,25-11; кр 3,5-1



K00782 1,8 г.
кр 1,25-7



K00783 3,8 г.
кр 1,5-27; кр 1,75-2



K00784 1,8 г
кр 1,25-1; кр 1,5-6; кр 1,75-1



K00785 2,5 г.
кр 1,0-1; кр 1,25-2; м-з 6x3-1



K00786 1,8 г.
кр 1,25-3; ов 5x3-1



K00787 2,6 г.
кр 1,25-5; кр 1,75-1



K00788 2,3 г.
кр 1,5-12



K00789 1,7 г.
кр 1,0-1; кр 1,5-1; кв 3,0-1



K00790 2,3 г.
кр 1,25-3; ов 8x6-1



K00791 1,6 г.
кр 1,5-3; м-з 6x3-1



K00792 4,5 г.
кв 6,0-1



K00793 3,8 г.
кр 1,5-3; кр 4,0-1



K00794 2,7 г.
кр 1,25-3; кр 1,5-6; кр 1,75-1



K00795 2,2 г.
кр 1,25-2; м-з 6x3-1



K00796 4,7 г.
кр 1,25-1; кр 1,5-1; кр 1,75-1



K00797 2,9 г.
кр 1,25-3; кр 1,75-2; гр 6x4-1



K00798 4,6 г.
кр 1,5-11; жем 8,0-1



K00799 3,0 г.
кр 1,25-3; гр 6x4-1



K00800 2,7 г.
ов 8x6-1



K00801 2,2 г.
кр 1,25-3; кр 1,75-1



K00802 1,9 г.
кр 1,5-3; м-з 5x2,5-1



K00803 2,5 г.
кр 1,25-25; гр 6x4-1



K00804 2,8 г.
кр 1,25-2; гр 6x4-1

Кольца



K00805 1,8 г.
кр 1,25-2; баг 4x2-1



K00806 1,6 г.
кр 1,25-4; кр 2,0-1



K00807 7,5 г.
кр 1,5-7



K00808 2,1 г.
кр 1,5-9; кр 1,75-1



K00809 2,4 г.
кр 1,5-14; жем 5,5-1



K00810 2,7 г.
кр 1,5-14; кр 4,75-1



K00811 1,7 г.
гр 6,0x4,0-1



K00812 1,6 г.
ов 5x3-1



K00813 2,6 г.
кр 1,0-4; ов 7x5-1



K00814 1,6 г.
кр 1,5-1; кр 3,0-1



K00815 2,2 г.
кр 1,0-1; кр 1,25-1;
кр 1,5-1



K00816 2,4 г.
кр 1,0-2; кр 1,25-2;
кр 3,0-2



K00817 3,0 г.
кр 1,0-1; кр 1,25-2; кр 1,5-1;
кр 5,0-1



K00818 2,2 г.
кр 1,5-3; м-з 5x2,5-1



K00819 1,6 г.
кр 1,25-2; кр 1,5-2



K00820 2,8 г.
кр 1,5-2; кр 1,75-1;
жем 5,5-1



K00821 1,5 г.
кр 1,0-2; кр 1,5-1



K00822 1,9 г.
гр 6x4-1



K00823 2,7 г.
кр 1,5-2; кр 1,75-1; кр 2,0-2;
кр 2,5-1; жем 5,5-1



K00824 2,5 г.
кр 1,5-2; кр 1,75-2;
кр 2,0-1; жем 5,0-1



K00825 2,9 г.
кр 1,5-2; кр 1,75-2; кр 2,0-1;
жем 5,0-1



K00826 2,7 г.
кр 1,5-1; кр 1,75-1; кр 2,0-1; м-з
4x2-1; м-з 5x2,5-1; жем 5,5-1



K00827 2,7 г.
кр 1,5-4; кр 1,75-6;
жем 5,5-1



K00828 2,9 г.
кр 1,5-1; кр 1,75-2; кр 2,0-1;
м-з 4x2-1



K00829 2,0 г.
кр 1,25-1; м-з 4x2-1



K00830 1,8 г.
м-з 4x2-1



K00831 1,2 г.
м-з 4x2-1



K00832 2,8 г.
кр 1,0-3; жем 8,0-1



K00833 1,5 г.
кр 1,5-3



K00834 2,8 г.
кр 1,25-1; кр 1,5-1; кр 1,75-1;
м-з 4x2-2

Кольца



K00835 2,8 г.
кр 1,25-1; кр 1,5-1; кр 1,75-1;
кр 3,0-1; м-э 5х2,5-2



K00836 2,4 г.
кр 3,0-1; м-э 5х2,5-2



K00837 1,8 г.
кр 1,25-3; м-э 4х2-1



K00838 1,5 г.
кр 1,25-1; гр 6х4-1



K00839 2,3 г.
кр 1,5-2



K00840 1,9 г.
кр 1,25-5; м-э 5х2,5-1



K00841 3,0 г.
кр 1,5-1; кр 1,75-2;
кр 6,0-1



K00842 2,0 г.
кр 1,25-4; кр 1,5-1;
кр 1,75-1; кр 2,5-1



K00843 3,7 г.
кр 1,25-2; кр 1,5-4; кр 2,0-2;
кр 2,5-1



K00844 2,9 г.
кр 1,25-5; м-э 6х3-3



K00845 3,5 г.
кр 1,5-1; кр 1,75-1;
ов 8х6-1



K00846 3,4 г.
кр 1,75-1; кр 3,0-1; кр 7,0-1



K00847 2,7 г.
ов 8,0х6,0-1



K00848 4,8 г.
кр 1,5-2; кр 1,75-1;
кр 10,0-1



K00849 3,3 г.
кр 1,5-2; кр 1,75-1; ов 8х6-1



K00850 3,4 г.
кр 1,75-1; кр 7,0-1



K00851 2,4 г.
кр 1,25-2; ов 7,0х5,0-1



K00852 2,4 г.
га 6,0х4,0-1



K00853 4,7 г.
кр 1,5-1; кр 1,75-1; кр 10,0-1



K00854 2,7 г.
кр 1,5-1; кр 1,75-1; ов 7х5-1



K00855 1,3 г.
кр 1,5-1



K00856 1,9 г.
кр 1,25-2; кр 1,5-2;
кр 1,75-2; мэ 4,0х2,0-1



K00857 3,6 г.
кр 1,5-2; кр 1,75-1;
ов 8,0х6,0-1



K00858 7,0 г.
кр 1,5-48; кр 4,0-1;
гр 6х4-4



K00859 1,6 г.
кр 1,25-2; баг 4х2-1



K00860 2,0 г.
кр 1,25-2; кр 1,5-1; кр 3,5-1



K00861 3,4 г.
кр 2,5-1; мэ 6,0х3,0-6



K00862 2,3 г.
кр 1,25-5



K00863 2,0 г.
кр 1,5-3; кр 2,0-1



K00864 2,0 г.
кр 1,25-3; кр 1,5-2; кв 3,0-1

Кольца



K00865 4,90 г.
кр 1,5-1; кр 1,75-1;
кр 10,0-1



K00866 1,70 г.
кр 1,25-2; кр 1,5-1;
бар 5x2,5-1



K00867 2,10 г.
кр 1,25-2; кр 1,5-1



K00868 2,40 г.
кр 1,25-1; кр 1,5-2;
кр 1,75-3; кр 2,5-1; кр 3,0-1



K00869 1,60 г.
кр 1,25-2; бар 5x2,5-1



K00870 1,70 г.
бар 4x2-2; бар 5x2,5-1



K00871 2,40 г.
кр 1,25-1; кр 1,5-2; кр
1,75-3; бар 5x2,5-1



K00872 2,50 г.
кр 1,5-3; жем 6,5...7,0-1



K00873 1,60 г.
кр 1,5-2; бар 4x2-1



K00874 3,60 г
кр 1,5-2; кр 1,75-9;
гр 6x4-2



K00875 2,40 г.
кр 1,25-1; кр 1,5-2; кр 1,75-2;
кр 2,0-1; м-з 5x2,5-1



K00876 2,70 г.
кр 4,0-1



K00877 3,30 г.



K00878 3,40 г.
кр 1,5-4; кр 3,0-1;
м-з 6x3-4



K00879 1,90 г.
кр 1,5-3; кв 3,0-1



K00880 2,8 г.
кр 1,25-1; кр 1,5-1; кр 1,75-4;
кр 2,5-2; м-з 5x2,5-1



K00881 1,9 г.
кр 1,25-2; кр 2,5-1



K00882 10,4 г.
кр 1,25-12



K00883 3,2 г.
кр 1,25-2; кр 1,5-2;
жем 8,0-1



K00884 2,3 г.
кр 1,25-4; кр 2,5-1;
кв 3,0-1



K00885 2,9 г.
кр 1,5-8; жем 6,5-1



K00886 3,7 г.
кр 1,0-2; кр 1,25-2; кр 1,5-
5; жем 5,5-1; жем 8,0-1



K00887 2,6 г.
кр 1,5-2; кр 1,75-5; жем 5,0-1



K00888 3,5 г.
кр 1,25-1; кр 1,5-1; кр
1,75-4; кр 2,5-2; жем 7,0-1



K00889 2,5 г.
кр 1,25-1; кр 1,5-1; кр 1,75-
2; кр 2,0-1; жем 6,0-1



K00890 3,6 г.
кр 1,25-1; кр 1,5-4; кр 3,0-2;
жем 7,0-1



K00891 3,2 г.
кр 1,5-3; кр 1,75-5;
жем 7,0-1



K00892 3,4 г.
кр 1,25-0; кр 1,5-1; кр 1,75-3;
кр 2,5-1; кр 3,0-1; жем 8,0-1



K00893 2,8 г.
кр 1,25-2; кр 1,5-1;
кр 1,75-2; жем 8,0-1



K00894 3,4 г.
кр 1,0-2; кр 1,25-3; кр 1,5-4;
жем 5,0-1

Кольца



K00895 2,8 г.
кр 1,5-5; жем 6,0-1



K00896 6,5 г.
кр 1,25-4; кр 1,5-6; м-з
6х3-2; жем 8,0-2



Kф897 7,1 г.
кр 1,5-26; кр 12,0-1



Kф898 8,9 г.
кр 1,5-28; ов 16х12-1



Kф899 5,4 г.
кр 1,75-22; м-з 14х7-1



Kф900 4,5 г.
кр 1,75-41; кр 2,25-2



Kф901 4,5 г.
кр 1,5-64; кр 1,75-2



Kф902 5,7 г.
кр 1,75-51; кр 3,0-1



Kф903 5,0 г.
кр 1,5-61



Kф904 5,5 г.
кр 1,75-42; кр 2,0-4;
кр 2,25-2; кр 2,5-1



Kф905 4,7 г.
кр 1,5-32; кр 2,0-4



Kф906 6,1 г.
кр 1,75-32; кр 2,25-8;
кр 3,0-1



Kф907 4,8 г.
кр 1,5-32; кр 3,0-1



Kф908 4,4 г.
кр 1,75-34; кр 2,0-3



Kф909 4,7 г.
кр 1,75-40; кр 2,0-6;
кр 2,25-3



Kф910 5,6 г.
кр 1,5-8; кр 1,75-32;
кр 2,25-3



Kф911 5,0 г.
кр 1,75-32; кр 2,0-8;
кр 2,5-1



Kф912 5,6 г.
кр 1,25-36



K00913 2,0 г.
кр 1,5-2; кр 3,5-1



K00914 3,00 г.
кр 1,25-1; кр 1,5-1; гр
8х6-1



K00915 1,9 г.
кр 1,25-4; м-з 5х2,5-1



K00916 2,2 г.
кр 1,25-1; кр 1,5-2; баг
5х2,5-1



K00917 1,9 г.
кр 1,25-2; баг 5х2,5-1



K00918 2,0 г.
кр 1,75-2; м-з 4х2-3



K00919 2,5 г.
кр 1,25-3; кр 1,5-2; кр 1,75-
1; гр 6х4-1



K00920 2,5 г.
кр 1,25-4; кр 1,75-2; гр
6х4-1



K00921 2,5 г.
кр 1,25-1; кр 1,5-1; кр 2,25-
1; ов 7х5-1



K00922 3,1 г.
кр 1,25-4; кр 1,75-3; кр 3,0-1



K00923 3,6 г.
кр 1,25-6; кр 2,5-1; гр 6х4-1



K00924 2,4 г.
кр 1,25-2; кр 1,5-1; кр 2,5-1;
гр 6х4-1

Кольца



K00925 1,7 г.
кр 1,25-3; м-з 5x2,5-1



K00926 2,0 г.
кр 1,25-3; кр 4,0-1



K00927 3,7 г.
кр 1,0-5; кр 1,25-6; жем 6,0-1



K00928 3,5 г.
кр 1,25-2; кр 1,5-4; кр 2,5-1; м-з 5x2,5-1; жем 8,0-1



K00929 4,3 г.
кр 1,75-22; жем 8,0-1



K00930 2,4 г.
кр 1,25-8; кр 1,5-3; кр 1,75-1; баг 4x2-1



K00931 4,2 г.
кр 1,75-9; жем 6,2-2



K00932 2,7 г.
кр 1,5-3; жем 5,0-1



K00933 1,9 г.
кр 1,5-2; кр 1,75-1; гр 6x4-1



K00934 5,0 г.
кр 1,25-2; кр 1,5-1



K00935 3,2 г.
кр 1,25-6; м-з 5x2,5-2; жем 6,2-1



K00936 2,8 г.
кр 1,5-6; баг 4x2-3



K00937 2,6 г.
кр 1,25-18; жем 6,2-1



K00938 2,3 г.
жем 5,5-1



K00939 3,9 г.
кр 1,5-15; жем 6,2-1



K00940 2,8 г.
кр 1,25-1; кр 1,5-3; кр 2,0-1; ов 8x6-1



K00941 1,9 г.
кр 1,25-1; кр 1,5-2; кр 3,5-1



K00942 1,7 г.
кр 1,25-2; кр 1,75-1



K00943 2,2 г.
кр 1,25-1; кр 1,5-3; ов 6x4-1



K00944 1,9 г.
кр 1,5-2; баг 4x2-1



K00945 2,9 г.
кр 1,25-1; кр 1,5-4; кр 2,25-1; ов 8x6-1



K00946 2,0 г.
кр 1,25-2; кр 1,5-1; треуг 6,0-1



K00947 1,7 г.
кр 1,25-3; кр 1,75-2; кр 3,5-1



K00948 2,2 г.
кр 1,25-3; кр 1,5-6



K00949 2,2 г.
кр 1,25-1; кр 1,5-1; кр 1,75-3; кр 2,5-1; ов 7x5-1



K00950 1,9 г.
кр 1,25-1; кр 1,5-1; кр 1,75-1; кр 2,5-1; кр 3,5-1



K00951 2,2 г.
кр 1,25-2; кр 1,5-4; кр 2,75-1; ов 7x5-1



K00952 3,10 г.
кр 1,25-10; баг 4x2-3



K00953 3,0 г.
кр 2,0-2; кр 3,0-1; ов 5x3-2



K00954 2,8 г.
кр 1,25-2; кр 1,5-5; кр 2,5-1; ов 5x3-2

Кольца



K00955 2,3 г.
кр 2,0-2; ов 5х3-2



K00956 2,8 г.
кр 1,5-6; ов 5х3-3



K00957 3,1 г.
кр 1,75-7; кр 2,5-1;
кр 3,0-1



K00958 3,3 г.
кр 1,5-7; кр 2,0-1; м-з 4х2-2;
ов 5х3-2



K00959 3,1 г.
кр 1,5-6; кр 1,75-1;
ов 5х3-3



K00960 2,6 г.
кр 1,5-1; ов 5х3-3



K00961 1,9 г.
кр 1,25-2; кр 1,5-3;
кр 3,5-1



K00962 1,4 г.
кр 1,25-3; кр 2,0-1



K00963 2,5 г.
кр 1,25-2; кр 1,5-3;
баг 5х2,5-1



K00964 1,9 г.
кр 1,25-2; кр 1,5-3;
кр 3,5-1



K00965 2,1 г.
кр 1,25-3; кр 1,5-3



K00966 2,1 г.
кр 1,25-2; кр 1,5-3



K00967 1,7 г.
кр 1,5-3; кр 3,5-1



K00968 1,9 г.
кр 1,25-2; кр 1,5-1; кр 1,75-1; м-з 5х2,5-1



K00969 1,6 г.
кр 1,25-3; кр 3,5-1



K00970 2,0 г.
кр 1,5-2; кр 1,75-1;
гр 6х4-1



K00971 1,7 г.
кр 1,25-1; кр 1,5-2;
кр 3,5-1



K00972 1,8 г.
кр 1,25-1; кр 1,5-1;
кр 1,75-1; кв 2,5-1



K00973 1,7 г.
кр 1,25-3; кр 1,5-2;
кр 3,5-1



K00974 2,2 г.
кр 1,25-2; кр 1,5-4



K00975 1,8 г.
кр 1,25-4; кр 3,5-1



K00976 2,9 г.
кр 1,5-7; кр 1,75-1;
м-з 4х2-2



K00977 2,8 г.
кр 1,25-16; трл 6,0-1



K00978 3,3 г.
кр 1,25-4; кр 1,5-8; кр 8,0-1



Kф979 7,1 г.
кр 1,5-27; трл 11х11х11-1



Kф980 5,9 г.
кр 1,25-22; кр 1,5-20



K00981 5,50 г.
кр 1,25-34; кр 2,5-4



K00982 4,70 г.
кр 1,5-26; кр 2,0-2; ов 7х5-1



K00983 4,60 г.
кр 1,25-32



K00984 3,30 г.
кр 1,5-8; ов 6х4-1

Кольца



K00985 3,70 г.
кр 4,0-1



K00986 2,90 г.
кр 3,5-1



K00987 3,60 г.
кр 1,5-2; кр 3,5-1



K00988 2,40 г.
кр 3,5-1



K00989 8,00 г.
кр 1,5-12



K00990 6,50 г.
кр 1,5-8; кр 2,5-1



K00991 5,00 г.
кр 1,5-12; кр 3,0-1



K00992 5,20 г.
кр 1,5-4; кр 3,0-1



K00993 8,50 г.
кр 1,25-14; кр 4,5-1



K00994 8,20 г.
кр 1,25-18



K00995 8,50 г.
кр 1,25-14; кв 6,0-1



K00996 8,20 г.
кр 1,25-14; оникс



K00997 3,60 г.
кр 1,25-14; кр 1,5-9;
трл 8,0-1



K00998 3,20 г.
кр 1,0-6; трл 7,0-1



K00999 4,00 г.
кр 1,25-21; трл 8,0-1



K01000 3,50 г.
кр 1,25-2; кр 1,5-5;
кр 1,75-2; трл 7,0-1



K01001 3,70 г.
кр 1,5-8; кр 1,75-2; трл 7,0-1



K01002 3,0 г.
трл 8,0-1



K01003 3,90 г.



K01004 2,90 г.
кр 1,25-2; кр 1,5-7;
кр 2,5-3



K01005 2,80 г.
кр 1,25-2; кр 1,5-6;
м-з 4x2-3



K01006 3,40 г.
кр 1,0-1; кр 1,25-6; кр
1,75-1; м-з 5x2,5-4



K01007 2,9 г.
кр 1,25-4; кр 1,5-2



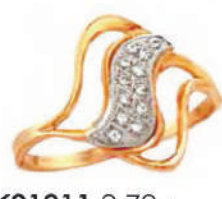
K01008 2,40 г.
кр 1,0-1; кр 1,25-5



K01009 2,30 г.
кр 1,25-6



K01010 3,40 г.
кр 1,0-1; м-з 1,25-7; кр 1,75-
1; гр 6x4-1



K01011 2,70 г.
кр 1,25-12



K01012 3,00 г.
кр 1,25-8; кр 1,5-1



K01013 3,00 г.
кр 1,25-6; м-з 5x2,5-3



K01014 3,20 г.
кр 1,25-1; кр 1,5-2;
кр 1,75-2; м-з 5x2,5-2

Кольца



K01015 4,2 г.
кр 1,25-2; кр 1,5-2;
кр 1,75-3



K01016 3,7 г.
кр 1,5-3; кр 1,75-1



K01017 4,7 г.
кр 1,75-4; кр 3,5-1



K01018 4,2 г.
м-з 5x2,5-1



K01019 4,3 г.
кр 2,0-6; кр 2,5-2; ов 7x5-1



K01020 2,5 г.
кр 1,25-1; кр 1,5-1;
кр 2,5-1



K01021 2,0 г.



K01022 3,1 г.
кр 1,75-1; кр 2,5-1;
м-з 5x2,5-5



K01023 3,1 г.
кр 1,5-4; кр 2,5-5



K01024 3,2 г.
кр 2,0-1; кр 2,5-2; ов 6x4-1



KP1025 5,5 г.
кр 1,75-12; кр 4,0-1



KP1026 8,7 г.
кр 1,75-6; ов 8x6-1



KP1027 8,2 г.
кр 1,5-6; баг 10x5-1



KP1028 6,8 г.
кр 2,0-6; кр 4,0-1



KP1029 6,0 г.
кр 1,5-6; кр 5,0-1



KP1030 5,4 г.
кр 5,0-1



KP1031 6,3 г.
кр 5,0-1



KP1032 6,3 г.
кр 1,25-15



KP1033 3,5 г.
баг 6x3-1



KP1034 4,6 г.
кр 1,75-13



KP1035 6,3 г.
кр 5,0-1



KP1036 5,3 г.
кр 1,75-8; баг 6x3-1;
кв 3,0-2



KP1037 3,1 г.
кр 2,0-2; баг 5x2,5-1



KP1038 6,7 г.
кр 1,5-4; кр 2,5-5



KP1039 6,3 г.
кр 5,0-1



KP1040 6,5 г.
кр 5,0-1



KP1041 6,6 г.
кр 2,0-6; кр 4,0-1



KP1042 8,2 г.
кр 1,5-16



KP1043 5,9 г.
кр 2,0-2; кр 5,0-1



KP1044 5,9 г.
кр 1,25-1; кр 1,5-1;
кр 1,75-1

Кольца



КП1045 4,3 г.
кр 1,5-6



КП1046 7,8 г.
кр 5,0-1



КП1047 7,3 г.
кр 5,0-1



КП1048 6,4 г.
кр 3,0-1



КП1049 7,2 г.
кр 5,0-1



КП1050 7,8 г.
кр 5,0-1



КП1051 6,8 г.
кр 3,0-1



КП1052 6,1 г.
кр 5,0-1



КП1053 4,4 г.
кр 1,75-6; кр 3,0-1



КП1054 3,6 г.
кр 1,25-18



КП1055 3,8 г.
баг 6х3-1



КП1056 3,8 г.
кр 1,25-6; кв 3,5-1



КП1057 5,4 г.
кр 1,5-18



КП1058 6,7 г.
кв 5,0-1



КП1059 7,8 г.
кр 1,5-6; кр 1,75-8



КП1060 6,3 г.
кр 1,75-9



КП1061 7,5 г.
оникс



КП1062 7,9 г.
кр 1,75-8; кр 4,0-1; оникс



КП1063 6,1 г.
кр 2,0-6; оникс



КП1064 6,2 г.
кр 1,5-9; баг 6х3-1



КП1065 6,8 г.
кр 1,0-1; кр 1,25-1;
кр 1,5-1



КП1066 5,7 г.
кр 1,5-4; кр 1,75-2; оникс



КП1067 4,7 г.
ов 15х10-1



КП1068 5,4 г.
кр 1,5-15



КП1069 6,6 г.
кр 1,25-12; кр 1,5-4;
кр 1,75-6



КП1070 8,2 г.
кр 1,5-20; кв 8х8-1



КП1071 8,7 г.
кр 1,25-12; кр 1,5-24



КП1072 9,2 г.
кр 1,5-20; кр 4,0-1



КП1073 5,1 г.
кр 1,5-6; оникс



КП1074 5,2 г.
кр 1,75-16

Кольца



K01075 6,3 г.
кр 1,5-10; кр 1,75-4; кр 2,0-2; ов 7x5-1



K01076 6,0 г.
кр 1,75-6; оникс



K01077 5,2 г.
кр 2,0-2; баг 14x7-1



K01078 6,0 г.
кр 2,0-4; кр 5,0-1



K01079 6,1 г.
кр 1,5-6; кр 4,0-1



K01080 4,3 г.
кр 5,0-1



K01081 2,5 г.
кр 2,5-1; м-з 5x2,5-1



K01082 3,6 г.
кр 1,5-1; кр 2,25-1;
м-з 5x2,5-3



K01083 4,2 г.
кр 1,5-8



K01084 3,1 г



K01085 1,5 г.
кр 1,5-7



K01086 1,4 г.
кр 1,25-12; кр 1,75-1



K01087 1,9 г.
кр 1,5-7



K01088 2,2 г.
кр 1,5-1; кр 2,25-1;
м-з 5x2,5-3



K01089 2,5 г.
кр 1,5-12; кр 2,25-1;
м-з 5x2,5-2



K01090 2,4 г.
кр 1,5-11



K01091 2,2 г.
кр 1,5-12; кр 2,25-2



K01092 2,4 г.
кр 3,0-2; м-з 8x4-1



K01093 1,8 г.
кр 1,5-7; кр 2,25-1;
м-з 5x2,5-3



K01094 1,3 г.
кр 3,0-1



K01095 2,6 г.
кр 1,5-12; кр 2,25-1;
м-з 5x2,5-2



K01096 2,8 г.
кр 1,5-12; кр 2,25-3



K01097 2,5 г.
кр 1,5-9; м-з 5x2,5-3



K01098 1,5 г.
кр 3,0-2; кр 4,0-1



K01099 2,3 г.
кр 1,5-6; кр 2,25-1;
м-з 5x2,5-3



K01100 2,9 г.
кр 1,5-9; ов 6x3-3



K01101 2,6 г.
кр 1,5-12; кр 1,75-3;
ов 6x3-2



K01102 2,2 г.
кр 1,5-9



K01103 5,2 г.
кр 1,25-2; кр 1,5-2; кр 2,0-11



K01104 4,3 г.
кр 1,5-31

Кольца



K01105 5,1 г.
трл 12,0-1



K01106 4,2 г.
трл 10...12-1



K01107 4,7 г.
трл 12,0-1



K01108 2,8 г.
кр 1,75-6; окт-н 8x6-1



KP1109 8,8 г.
кр 1,5-26



KP1110 8,2 г.
кр 1,75-10; оникс



KP1111 6,10 г.
кр 1,5-6; кр 1,75-2;
кр 4,0-11



KP1112 7,3 г.
кр 1,75-12



KP1113 5,5 г.
кр 2,0-4; оникс



KP1114 5,9 г.
кр 1,25-8; ов 7x5-1



KP1115 7,0 г.
кр 1,25-4; кр 1,5-2; оникс



KP1116 6,3 г.
кр 1,5-8; ов 7x5-1



KP1117 6,1 г.
кр 1,25-10; ов 7x4-1



KP1118 5,2 г.
кр 1,25-10; ов 7x5-1



KP1119 5,9 г.
кр 1,25-14; кр 1,5-6;
ов 6x4-1



KP1120 5,4 г.
кр 1,25-12; кр 4,0-1



KP1121 6,2 г.
кр 1,25-14; ов 6x4-1



KP1122 5,6 г.
кр 1,25-6; окт-н 6x4-1



KP1123 6,5 г.
кр 1,25-14; ов 6x4-1



KP1124 5,0 г.
кр 3,5-1



KP1125 4,6 г.
кр 1,75-6; кр 4,0-1



KP1126 4,8 г.
кр 1,25-24; кр 1,5-2;
кр 4,0-1



KP1127 4,7 г.
кр 1,25-6; кр 1,5-6;
баг 7x3-1



KP1128 9,6 г.
кр 1,75-4; оникс



KP1129 10,2 г.
кр 1,75-4; кр 4,0-1



KP1130 9,6 г.
кр 1,25-12; кр 1,5-4;
кр 1,75-4



KP1131 8,8 г.
кр 1,5-4; кр 1,75-2;
кр 2,0-4



KP1132 9,6 г.
кр 1,5-4; кр 1,75-2; кр 2,0-4;
баг 6x3-1



KP1133 9,2 г.
кр 1,5-19; кр 1,75-2; кр 2,0-4



KP1134 6,7 г.
кр 2,0-8; оникс

Кольца



КП1135 6,5 г.
кр 2,0-4; баг 6x3-1



КП1136 5,5 г.
кр 1,25-4; оникс



КП1137 7,0 г.
оникс



КП1138 7,8 г.



КП1139 8,0 г.
кр 1,75-8; кр 4,0-1



КП1140 5,5 г.
кр 1,75-6; ов 6x4-1



КП1141 5,7 г.
кр 1,25-12; кр 1,5-10



К1142 3,10 г.



К1143 4,7 г.
кр 2,25-5



К1144 2,1 г



К1145 4,6 г.
кр 1,25-12; кв 2,0-3



К1146 3,6 г.
кр 1,0-1; кр 1,25-28;
жем 8,0-1



К1147 4,7 г.
кр 1,25-14; жем 8,0-1



К1148 1,9 г.
кр 1,5-90; м-з 4x2-1



К1149 7,5 г.
кр 1,75-10; кр 2,0-10; кр
2,25-2; кр 3,0-3



К1150 9,8 г.
кр 1,5-59; трл 7,0-1



К1151 8,5 г.
кр 1,5-40; кв 10,0-1



К1152 2,9 г.
кр 1,25-46; кр 3,5-1



К1153 2,3 г.
кр 1,5-14; кр 3,5-1



К1154 3,1 г.
кр 1,25-14; кр 3,5-1



К1155 1,8 г.



К1156 3,5 г.



К1157 3,7 г.
кр 1,25-4; кр 1,5-30;
кр 2,0-5



К1158 4,5 г.
кр 1,25-42



К1159 3,7 г.
кр 1,25-25; кв 3,5-2



К1160 4,5 г.
кр 1,75-40



К1161 2,0 г.
кр 1,5-10; баг 4x2-1



К1162 7,1 г.
кр 3,2-3; кв 5,0-2



К1163 7,1 г.
кр 1,75-38



К1164 3,5 г.
кр 1,25-39

Кольца



K1165 1,8 г.
кр 1,75-2; кр 2,25-1;
м-з 5x2,5-1



K1166 1,7 г.
кр 1,25-2; кр 1,5-2;
кр 3,0-1



K1167 1,7 г.
кр 1,75-1; кр 3,0-1;
м-з 5x2,5-1



K1168 2,0 г.
кр 4,0-1



K1169 2,0 г.
кр 3,0-1; м-з 5x2,5-3



K1170 1,6 г.
кр 3,0-1



K1171 2,2 г.
кр 1,75-2; м-з 5x2,5-3



K1172 1,3 г.
кр 3,0-1



K1173 1,9 г.
кр 1,75-3; ов 5x3-1



K1174 1,2 г.
кр 3,0-1



K1175 1,9 г.
кр 1,75-2; кр 3,0-1;
м-з 5x2,5-2



K1176 1,9 г.
кр 3,0-1



K1177 2,0 г.
кр 1,75-1; м-з 2,25-2; кр
2,5-1; м-з 5x2,5-1



K1178 1,5 г.
кр 3,0-1



K1179 2,3 г.
кр 1,5-6; кр 3,0-1;
м-з 5x2,5-2



K1180 1,4 г.
кр 1,25-2; кр 1,5-2;
кр 3,0-1



K1181 1,9 г.
кр 1,75-2; кр 2,25-1; кр 2,5-1



K1182 1,6 г.
кр 1,25-2; кр 1,5-3;
кр 1,75-1; кр 3,0-1



K1183 1,9 г.
кр 1,5-6; кр 1,75-2;
м-з 5x2,5-1



K1184 1,7 г.
кр 1,25-1; кр 1,5-1;
кр 3,0-1



K1185 2,1 г.
кр 1,5-6; кр 1,75-1;
м-з 5x2,5-1; ов 5x3-1



K1186 1,7 г.
кр 1,25-8; кр 3,0-1



K1187 1,8 г.
кр 1,5-3; кр 1,75-1;
м-з 5x2,5-2



K1188 1,8 г.
кр 1,25-1; кр 1,5-1;
кр 1,75-1; кр 3,0-1



K1189 1,9 г.
кр 1,5-3; кр 3,0-1;
м-з 5x2,5-1



K1190 1,6 г.
кр 1,25-7; кр 1,75-1;
кр 1,5-1; кр 3,25-1



K1191 2,0 г.
кр 2,0-1; кр 3,5-1;
м-з 5x2,5-1



K1192 1,6 г.
кр 1,25-251,5-1



K1193 2,3 г.
кр 1,75-2; кр 3,0-1;
м-з 5x2,5-1; ов 5x3-1



K1194 2,1 г.
кр 1,25-18; кр 3,0-1

Кольца



K1195 2,4 г.
кр 1,75-2; кр 2,5-2;
м-з 5x2,5-2



K1196 2,5 г.
кр 1,25-29; кр 1,5-2;
кр 2,0-1-3



K1197 2,9 г.
кр 3,0-1; м-з 5x2,5-1



K1198 1,9 г.
кр 1,25-16; кр 3,0-1



K1199 2,8 г.
кр 1,5-6; кр 2,25-1;
ов 5x3-4



K1200 1,9 г.
кр 1,25-19; кр 3,0-1



K1201 3,9 г.
кр 2,25-2; кр 3,0-3



K1202 2,0 г.
кр 1,25-22



K1203 2,2 г.
кр 1,75-2; кр 2,5-1;
м-з 5x2,5-2



K1204 1,9 г.
кр 1,25-8; кр 3,0-1



K1205 3,6 г.
кр 1,75-1; кр 2,5-3;
кр 3,0-1



K1206 2,8 г.
кр 1,25-18; кр 3,0-1



K1207 3,1 г.
кр 1,5-6; кр 3,0-1;
м-з 5x2,5-1; ов 5x3-3



K1208 2,0 г.
кр 1,25-10



K1209 2,9 г.
кр 1,75-2; кр 2,5-3;
кр 3,0-1; м-з 5x2,5-2



K1210 2,0 г.
кр 1,25-17; кр 3,0-1



K1211 3,7 г.
кр 1,75-1; кр 3,0-1;
ов 5x3-2



K1212 2,1 г.
кр 1,25-9; кр 3,0-11



K1213 2,5 г.
кр 22,5-2; кр 3,0-2



K1214 2,1 г.
кр 1,25-29; кр 3,0-1



K1215 2,6 г.
кр 2,5-2; кр 3,0-1;
м-з 5x2,5-2



K1216 2,0 г.
кр 1,25-22



K1217 2,1 г.
кр 1,5-3; кр 2,25-1;
м-з 5x2,5-1



K1218 2,2 г.
кр 1,25-14; кв 4,0-1



K1219 2,2 г.
кр 1,75-2; кр 2,5-4;
кр 3,0-2; ов 5x3-1



K1220 1,6 г.
кр 1,25-12; кр 3,0-1



K1221 3,3 г.
кр 2,25-5; кр 2,5-1



K1222 1,5 г.
кр 1,25-16; кр 3,0-1



K1223 4,0 г.
кр 1,5-1; кр 3,0-1; м-з 5x2,5-4;
ов 5x3-1



K1224 1,7 г.
кр 1,25-21; кр 3,0-1

Кольца



K1225 4,1 г.
кр 1,5-1; кр 2,25-1;
кр 2,5-1; кр 3,0-3



K1226 2,4 г.
кр 1,5-2



K1227 2,3 г.
кр 1,75-1; кр 2,25-1; кр
2,5-1; кр 3,0-1; ов 5x3-1



K1228 2,1 г.
кр 1,25-19



K1229 4,5 г.
кр 1,75-2; кр 2,5-4;
кр 3,0-2; ов 5x3-1



K1230 4,8 г.
кр 1,25-42; кр 4,5-1



K1231 5,00 г.



K1232 3,6 г.
кр 1,5-16; кр 1,75-10



K1233 1,6 г.
кр 1,25-9; кр 1,5-1;
кр 1,75-1; кр 3,0-1



K1234 1,4 г
кр 1,25-14



K1235 2,1 г.
кр 1,25-12; кв 4,0-1



K1236 1,8 г.
кр 1,25-3; кр 1,0-6



K1237 1,7 г.
кр 1,25-10; кр 3,0-1



K1238 1,5 г.
кр 1,25-16



K1239 2,1 г.
кр 1,25-10; кв 4,0-1



K1240 1,5 г.
кр 1,25-23



K1241 1,6 г.
кр 1,25-15; кр 3,0-1



K1242 1,6 г.
кр 1,25-19



K1243 1,3 г.
кр 1,25-15; кр 3,0-1



K1244 1,3 г.
кр 1,25-10



K1245 3,3 г.
кр 3,0-1



K1246 1,8 г.
кр 1,25-11; кр 3,0-1



K1247 4,0 г.
кр 5,0-1



K1248 1,6 г.
кр 1,25-5; кр 3,0-1



K1249 1,5 г.
кр 1,25-21; кр 2,25-1



K1250 1,9 г.
кр 1,25-12; кв 4,0-1



K1251 1,8 г.
ккр 1,25-6; кр 3,0-1



K1252 1,9 г.
кр 1,25-13; кр 3,0-1



K1253 1,9 г.
кр 1,25-16; кр 3,0-1



K1254 1,6 г.
кр 1,25-16; кр 1,5-4; ов 5x3-1

Кольца



K1255 1,5 г.
кр 1,25-9; кр 3,0-1



K1256 1,5 г.
кр 1,25-13; кр 3,0-1



K1257 1,8 г.
кр 1,25-10; кр 3,0-1



K1258 1,3 г.
кр 1,25-10; кр 3,0-1



K1259 1,6 г.
кр 1,25-12; кр 3,0-1



K1260 1,4 г.
кр 1,25-10; кр 3,0-1



K1261 1,8 г.
кр 1,25-10; кр 3,0-1



K1262 1,6 г.
кр 1,25-6; кр 3,0-1



K1263 1,7 г.
кр 1,25-12; кр 3,0-1



K01264 2,7 г.
кр 1,0-10



K1265 2,2 г.
кр 1,25-19



КП1266 3,5 г.
кр 4,0-1



K1267 6,0 г.
кр 1,25-36; кр 2,0-4



КП1268 5,5 г.
кр 1,25-22; оникс



КП1269 7,4 г.
кр 4,5-1



K1270 8,0 г.
(Г)-20d (А)-17d
(Б)-18d (В)-19d



K1271 8,9 г.
(А)-17d (Б)-18d
(В)-19d (Г)-20d



K1272 1,8 г.
кр 1,25-1; кр 1,5-1;
кр 1,75-1; кв 2,5-1



K1273 1,7 г.
кр 1,25-3; кр 1,5-2;
кр 3,5-1



K1274 2,2 г.
кр 1,25-2; кр 1,5-4



K1275 1,8 г.
кр 1,25-4; кр 3,5-1



K1276 2,9 г.
кр 1,5-7; кр 1,75-1;
м-з 4x2-2



КП1277 3,8 г.
кр 1,25-12



КП1278 7,0 г.
кр 2,0-12; кр 4,0-1



КП1279 7,5 г.
кр 1,25-8; кр 4,0-1



КП1280 7,4 г.
кр 4,0-1



КП1281 6,9 г.
кр 1,25-12; кр 1,5-4;
кр 1,75-6



КП1282 7,0 г.
кр 3,5-1



КП1283 7,7 г.
кр 1,25-12; кр 1,5-18



КП1284 6,9 г.
кр 1,5-14; кр 3,0-4

Кольца



КП1285 5,8 г.
кр 3,0-1



КП1286 8,9 г.
кр 1,25-12; кр 1,5-11



КП1287 5,3 г.
кр 5,0-1



КП1288 5,9 г.
кв 5,0-1



КП1289 4,7 г.
кр 5,0-1



КП1290 5,9 г.
кв 5,0-1



КП1291 4,2 г.
кр 5,0-1



КП1292 5,9 г.
кр 5,0-1



КП1293 4,8 г.
кр 5,0-1



КП1294 5,7 г.
кр 1,25-12



КП1295 5,0 г.
кр 5,0-1



КП1296 4,7 г.
кр 1,25-12



КП297 6,3 г.
кв 5,0-1



КП1298 4,8 г.
кр 1,25-12



КП1299 6,8 г.
кр 1,75-6; кр 5,0-1



КП1300 5,4 г.
кр 1,25-2; кр 1,5-8; кр 1,75-2; ов 6x4-1



КП1301 5,9 г.
кв 5,0-1



КП1302 5,9 г.
кв 5,0-1



КП1303 5,9 г.
кв 5,0-1



КП1304 6,3 г.
кв 5,0-1



K1305 4,8 г.
кр 2,25-3; ов 5x3-2; м-з 5x2,5-3



K1306 3,6 г.
м-з 5x2,5-2; кр 1,5-3; кр 2,25-1; кр 3,0-1



K1307 3,2 г.
кр 3,0-5; кр 1,5-4; кр 2,0-1



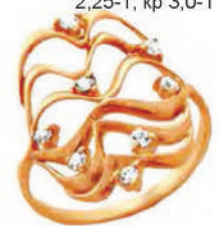
K1308 3,6 г.
кр 3,0-1; кр 2,25-2; м-з 5x2,5-3



K1309 4,5 г.



K1310 3,8 г.
кр 1,5-2; кр 1,0-4



K1311 3,4 г.



K1312 3,7 г.
кр 2,25-5; кр 1,5-2; м-з 5x2,5-3



K1313 3,9 г.



K1314 3,0 г.
м-з 5x2,5-2; кр 1,5-1; кр 2,0-1

Кольца



K1315 4,1 г.
кр 2,25-5; кр 1,5-1; м-з
5x2,5-2



K1316 3,2 г.
кр 2,0-2; кр 1,5-1



K1317 3,2 г.
ов 5x3-2; кр 2,25-1; кр
2,75-2; кр 1,5-3



K1318 4,2 г.
кр 3,0-3; кр 2,25-1;
кр 1,5-3



K1319 2,8 г.
кр 2,25-3; кр 1,5-1



K1320 3,2 г.
ов 5x3-2; кр 2,25-3



K1321 3,7 г.
кр 2,25-1; кр 1,75-5;
м-з 5x2,5-2



K1322 3,8 г.
кр 2,25-4; кр 2,75-3



K1323 3,5 г.



K1324 2,8 г
жем 3,5-1; кр 1,25-8



K1325 2,8 г.
кв 2x2-1; кр 1,0-8



K1326 3,9 г.
жем 10,0-1; кр 1,25-24;
кр 1,75-6



K1327 2,4 г.
кр 6,0-1; кр 1,0-42



K1328 6,0 г.
кр 1,25-41; кр 1,0-75



K1329 4,2 г.
кр 1,75-17; кр 11,0-1



K1330 5,6 г.
кр 10,0-1; кр 1,0-42



K1331 4,1 г.
кр 1,5-6; кр 1,25-32



K1332 4,5 г.
кр 9,0-1; кр 1,25-40



K1333 1,5 г.
кр 3,00-1



K1334 1,8 г.
кр 3,00-1



K1335 1,4 г.
кр 3,5-1



K1336 1,9 г.
кр 4,0-1



K1337 1,7 г.
кр 3,00-1



K1338 2,5 г.
кр 3,00-1



K1339 2,4 г.
кр 5,0-1



K1340 1,4 г.
кр 3,00-1



K1341 2,5 г.
кр 3,0-1



K1342 2,1 г.
кр 5,5-1



K1343 1,5 г.
кр 3,0-1



K1344 1,8 г.
кр 5,50-1

Кольца



K1345 2,3 г.
кр 4,0-1; кр 1,0-7



K1346 1,8 г.
кр 5,5-1; кр 1,0-10



K1347 3,0 г.
кр 5,0-1



K1348 1,6 г.
кр 2,75-1; кр 1,5-3;
кр 1,25-3; кр 1,0-3



K1349 1,5 г.
кр 1,0-14; кр 2,25-1



K1350 2,2 г.
кр 4,5-1



K1351 1,7 г.
кр 1,25-14; кр 2,0-1



K1352 2,2 г.
кр 4,0-1



K1353 2,1 г.
баг 6x3-1; кр 1,25-14



K1354 2,0 г.
гр 5x3-1; кр 3,0-1;
кр 2,25-2



K1355 2,0 г.
кр 1,5-1; кр 1,25-1;
кр 1,0-1



K1356 2,1 г.
гр 5x3-1; кр 3,0-1;
кр 1,25-3



K1357 1,8 г.
кр 1,50-1; кр 2,00-1;
кр 1,50-1



K1358 1,5 г.
кр 1,25-12



K1359 1,6 г.
кр 2,25-1; кр 1,5-2;
кр 1,25-1; м-з 6x3-1



K1360 1,5 г.
кр 1,0-17



K1361 1,7 г.
кр 3,0-1; кр 1,0-15



K1362 2,4 г.
кр 1,75-2; кр 1,25-14;
треуг 6,0-1



K1363 2,3 г.
кр 2,75-1; кр 1,0-19



K1364 2,2 г.
кр 1,25-2; кр 1,5-2;
кр 1,0-1; кр 1,75-1



K1365 2,5 г.
кр 2,0-1; треуг 5x5x5-1; кв
2,5x2,5-1; кр 1,0-10



K1366 2,6 г.
м-з 8x4-1; кр 1,25-10



K1367 2,7 г.
кр 4,0-1; кр 1,0-7;
кр 1,25-25



K1368 2,40 г.
кр 3,0-1; кр 1,25-2; кр 1,0-1



K1369 1,8 г.
кр 3,0-1; кр 1,25-25



K1370 2,7 г.
м-з 4x2-1; м-з 5x2,5-1;
м-з 6x3-1; кр 1,25-12



K1371 1,9 г.
кр 2,75-1; кр 1,0-24



K1372 1,7 г.
кр 1,0-15



K1373 3,3 г.
ов 6,0x4,0-1; кр 1,75-2;
кр 1,5-2



K1374 3,20 г.
кр 1,25-1; кр 1,5-2;
кр 1,75-2; м-з 5x2,5-2

Кольца



K1375 4,3 г.
ов 7x5-1



K1376 3,1 г.
кр 1,25-8; жем 7,0-1



K1377 2,6 г.
кр 2,5-2; баг 6x3-1



K1378 2,7 г.
кр 1,25-18; жем 7,0-1



K1379 4,9 г.
ов 8x6-1



K1380 3,1 г.
кр 1,75-3; м-з 4x2-5;
жем 6,0-1; кр 1,0-5



K1381 2,9 г.
кр 3,0-1; кр 1,50-7; кр 1,25-2



K1382 2,7 г.
кр 1,50-3; кр 1,0-12;
кр 2,0-1; жем 7,0-1



K1383 2,5 г.
кр 1,25-18



K1384 2,3 г.
кр 1,25-14; жем 6,0-1



K1385 2,6 г.
кр 3,0-1; кр 1,25-15



K1386 2,6 г.
кр 1,5-6; кр 1,75-1;
жем 7,0-1



K1387 2,7 г.
кр 2,5-1; кр 2,0-2



K1388 2,7 г.
кр 1,25-12; жем 6,0-1



K1389 2,5 г.
кр 1,25-12



K1390 3,3 г.
кр 1,25-48; жем 7,0-1



K1391 2,3 г.
кр 1,50-11; кр 1,25-6;
м-з 4x2-1



K1392 2,8 г.
жем 6,0-1; кр 2,25-1;
кр 1,5-2; кр 1,25-2



K1393 2,0 г.
жем 7,0-1



K1394 2,1 г.
трл 5x5x5-1



K1395 5,0 г.
жем 7,0-1



K1396 3,7 г.
кр 3,0-1



K1397 3,4 г.
кр 1,25-36; жем 9,0-1



K1398 3,4 г.
кр 4,0-1



K1399 2,0 г.
кр 1,25-15; кр 1,75-1;
кр 1,5-1



K1400 2,1 г.
кр 3,0-1



K1401 1,5 г.
кр 1,25-9; трл 3x3x3-1



K1402 1,7 г.
кр 3,0-1



K1403 1,6 г.
кр 3,0-1; кр 2,0-1; кр 1,5-1;
кр 1,25-1



K1404 1,8 г.
кр 1,25-16

Кольца



K1405 2,0 г.
кр 2,25-1; кр 1,75-1;
кр 1,5-1



K1406 2,6 г.
ов 5х3-1; кр 1,50-1;
кр 1,25-3; кр 1,0-1



K1407 1,9 г.
кр 1,25-12; кр 1,50-3;
кв 3х3-1



K1408 1,8 г.
кр 1,50-6



K1409 2,9 г.
кр 2,75-1; м-э 8х4-1;
кр 1,25-13



K1410 1,5 г.
кр 1,25-14



K1411 2,1 г.
кр 1,75-7



K1412 1,6 г.
кр 1,25-14



K1413 2,7 г.
кр 3,0-1



K1414 3,7 г.
треуг 4х4х4-2; баг 4х3-1



K1415 6,0 г.
кр 1,25-28; кр 9,0-1



K1416 2,2 г.
кр 3,0-1



K1417 6,6 г.
ов 14х10-1



K1418 2,3 г.
кр 2,5-1



K1419 5,0 г.



K1420 3,2 г.
кр 1,25-18; кр 3,0-1



K1421 5,2 г.
кр 11,00-1



K1422 2,5 г.
кр 1,25-12; кр 3,5-1



K1423 1,2 г.
кр 1,25-10; кр 1,5-2;
кр 2,0-1



K1424 7,1 г.
кр 1,5-22; кр 1,75-22; кр 11,0-1



K1425 2,3 г.
кр 3,25-1



K1426 2,1 г.
кр 1,25-30



K1427 1,4 г.
кр 3,00-1



K1428 1,6 г.
кр 1,25-18



K1429 2,7 г.
ов 8х6-1; кр 1,25-12



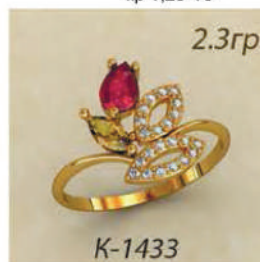
K1430 4,5 г.
кр 1,75-2; кр 2,75-1



K1431 1,9 г.
кр 1,25-5; кр 2,5-1



K1432 3,1 г.
кр 1,25-68; кр 2,5-1



2.3гр
K-1433
гр 6х4-1; мз 6х3-1; кр 1,25-22



3.2гр
K-1434
кр 1,75-3; кр 1,5-2; кр 1,25-1;
кр 1,0-1

Кольца



K-1435

мз 6x3-1 шт



K-1436

кр 1,25-32



K-1437

ов 4x3-1; кр 1,0-4



K-1438

кр 5,0-1; кр 1,75-12



K-1439

трл 3,5-1; кр 1,5-8



K-1440

мз 6x3-3; кр 1,0-49



K-1441

кр 5,0-1



K-1442

кр 2,0-2; кр 1,75-6; кр 1,5-2



K-1443

кр 5,0-1; кр 1,25-36



K-1444

кр 1,75-1; кр 1,25-2;
кр 1,5-3; кр 1,0-1



K-1445

кр 4,0-1; кр 1,25-5



K-1446

кр 1,5-23; кр 1,25-3; кр 1,0-3



K-1447

кр 1,5-2; кр 1,25-19



K-1448

мз 6x3-2; мз 5x2,5-2; мз 4x2-2;
кр 1,5-7



K-1449

кр 1,5-4



K-1450

кр 3,0-1; кр 1,5-4



K-1451

мз 6x2-3; кр 1,0-28



K-1452

кр 1,25-6



K-1453

кр 1,25-7



K-1454

кр 3,0-2; кр 2,0-2; кр 1,25-13



K-1455



K-1456

кр 1,25-14



K-1457

трл 6,0-2; кв 5-1; кр 1,75-3;
кр 1,5-3; кр 1,25-3



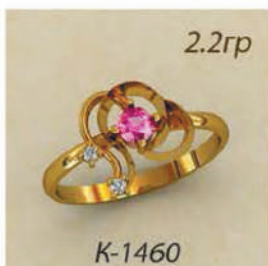
K-1458

кр 1,25-36



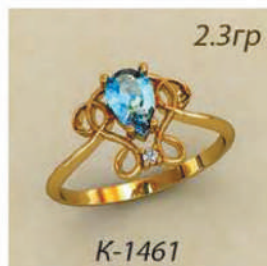
K-1459

кр 3,0-1



K-1460

кр 4,0-1



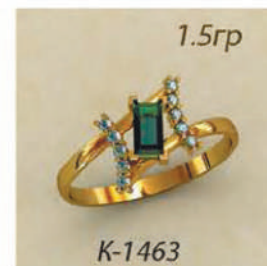
K-1461

гр 8x5-1; кр 1,75-1



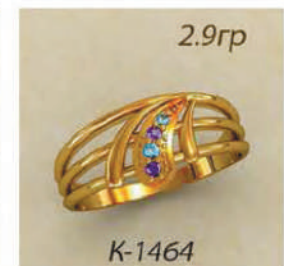
K-1462

кр 2-2; кр 1,25-6



K-1463

бар 6x3-1; кр 1,5-10



K-1464

кр 1,75-3; кр 1,5-1

Кольца



2.9гр

K-1465

кр 1,5-8



2.9гр

K-1466

ов 8x6-1; кр 1,0-10



2.2гр

K-1467

ов 7x5-1; кр 1,5-22



3.2гр

K-1468

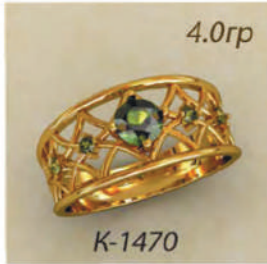
кр 1,5-9



3.2гр

K-1469

кр 1,75-28



4.0гр

K-1470

кр 5,0-1; кр 2,0-4



2.8гр

K-1471

ов 5x4-3; кр 1,5-6



2.6гр

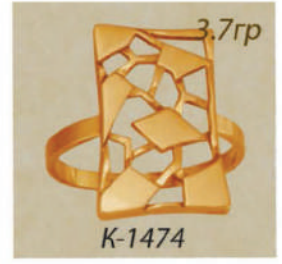
K-1472

кр 1,5-6; кр 1,25-4



3.1гр

K-1473



3.7гр

K-1474



3.7гр

K-1475



6.5гр

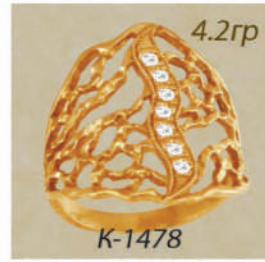
K-1476



2.3гр

K-1477

кр 3,0-1; кр 1,5-2; кр 1,25-4



4.2гр

K-1478

кр 1,75-7



2.6гр

K-1479



5.5гр

K-1480

кр 1,75-2; кр 1,5-4; кр 1,25-8



2.6гр

K-1481



2.8гр

K-1482



3.9гр

K-1483



3.1гр

K-1484



3.6гр

K-1485



3.7гр

K-1486



3.5гр

K-1487



3.6гр

K-1488



1.9гр

K-1489

Ф4-1шт Ф1.25-10шт



5.2гр

K-1490



5.6гр

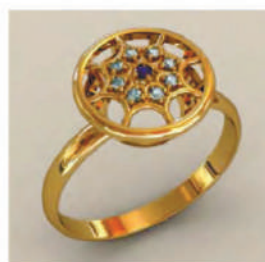
K-1491



4.0гр

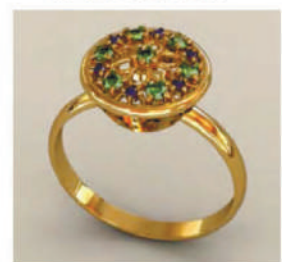
K-1492

жем 6,0-1; кр 2,0-4



K 1493 2,0 г.

кр 1,5-1; кр 1,25-8



K 1494 2,2 г.

кр 2-1;
кр 1,75-6; кр 1,25-6

K-50

Кольца



К 1495 2,3 г.
кр 2-1; кр 1,75-6; кр 1,5-12



К 1496 2,3 г.
кр 1,5-8; кр 1,25-9



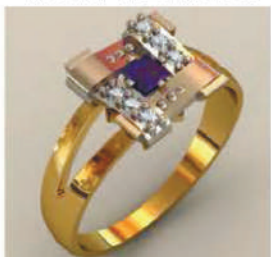
К 1497 2,2 г.
кр 1,5-8; кр 1,25-4



К 1498 2,1 г.
кр 2-1; кр 1,75-6



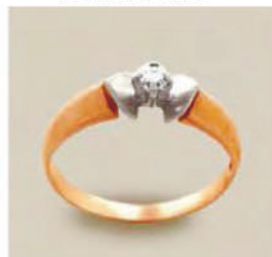
К 1499 1,73 г.
кр 3,5-1; кр 1-10



К 1500 2,9 г.
кв 2,5-1; кр 1,75-6



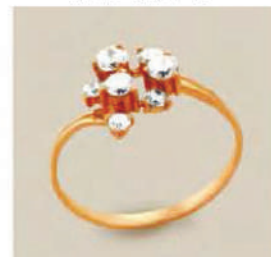
К 1501 2,8 г.
кр 2-1



К 1502 3,2 г.
кр 4-1



К 1503 1,8 г.
кр 1,25-47



К 1504 2,6 г.
кр 3,5-3; кр 2,5-4



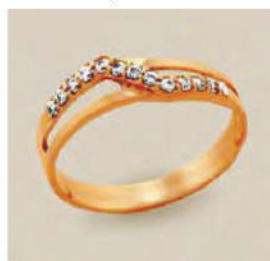
К 1505 2,4 г.



К 1506 4,3 г.
кр 10-1; кр 3-8



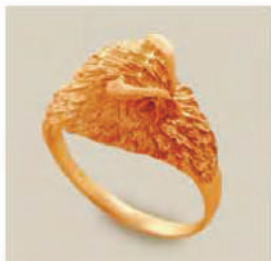
К 1507 2,0 г.
кр 1,5-9



К 1508 2,0 г.
кр 1,5-13



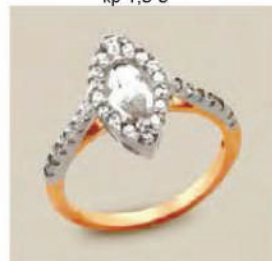
К 1509 2,0 г.
кр 2,25-5



К 1510 5,6 г.



К 1511 3,6 г.
кв 2-2; кр 4-1; кр 1,75-2



К 1512 3,0 г.
мз 7х3,5-1; кр 1,5-28



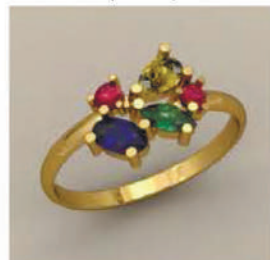
К 1513 2,7 г.
Ф3,5-1 шт Ф1.25-10 шт



К 1514 2,2 г.
кр 3,5-1; кр 1,25-10



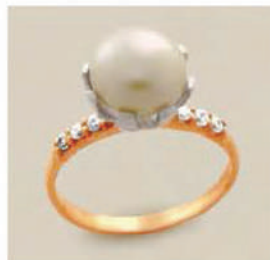
К 1515 7,1 г.
кв 12-1; кр 1,75-8



К 1516 1,9 г.
кр 2,5-2; гр 5х3-1; ов 5х3-1;
мз 5х2,5-1



К 1517 3,0 г.
кр 3-3; кр 1,5-45; жем 6,0-1



К 1518 4,3 г.
жем 10,0-1; кр 2-6



К 1519 14,0 г.
кв 10-1; ов 5х7-4; кр 2-8; кр 1,75-4



К 1520 4,5 г.
кр 3,5-1; кр 1,5-7;
кр 1,25-27



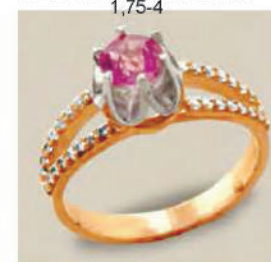
К 1521 4,3 г.
кр 3-1



К 1522 3,2 г.
Ф4-1 шт Ф2-6 шт Ф1.5-19 шт



К 1523 6,2 г.
Мз 5х2,5-2 шт Ф1.25-54 шт

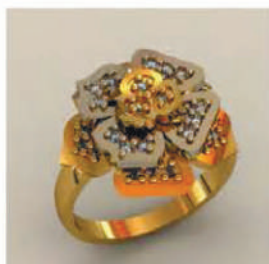


К 1524 5,2 г.
кр 6-1; кр 1,25-32

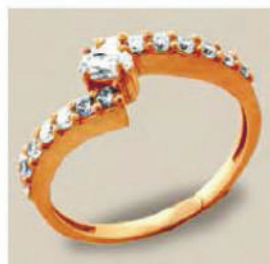
Кольца



К 1525 5,5 г.
кр 2-5; кр 1,5-24



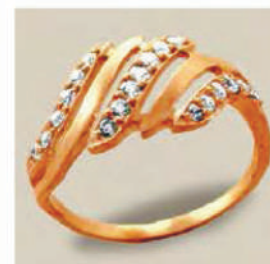
К 1526 5,7 г.
кр 1,5-30



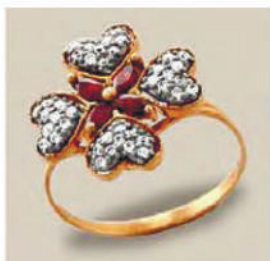
К 1527 2,8 г.
ов 5x3-1; кр 2-14



К 1528 2,0 г.
кр 1,5-2; кр 1,75-7



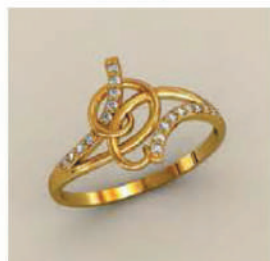
К 1529 3,2 г.
кр 2-7; кр 1,75-4; кр 1,5-8



К 1530 3,8 г.
мз 4,0x2,0-4; кр 1,25-40



К 1531 5,0 г.
жем 6,0-1; кр 1,5-32



К 1532 1,8 г.
кр 1,25-18



К 1533 1,6 г.
мз 4x2-3



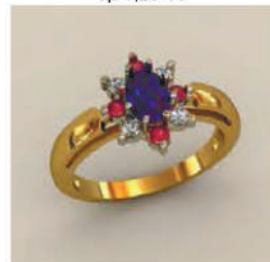
К 1534 2,85 г.
кв 4-1; кр 1,25-6



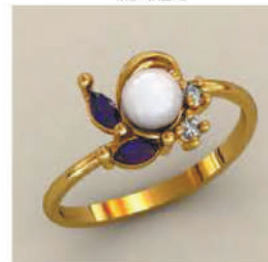
К 1535 2,5 г.
кр 2-1; кр 1,25-6



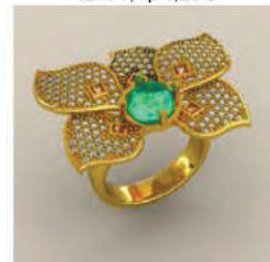
К 1536 3,0 г.
кр 1,75-30



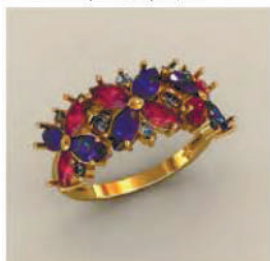
К 1537 2,9 г.
ов 6,0x4,0-1; кр 2,0-8



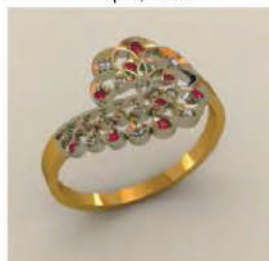
К 1538 1,6 г.
мз 4x2-2; жем 5,0-1; кр 1,5-2



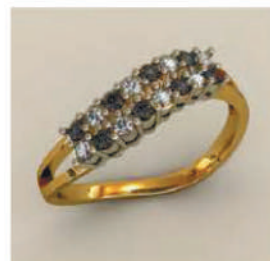
Кф 1539 11,0 г.
кв 2-5; кр 1,25-178; жем 8,0-1



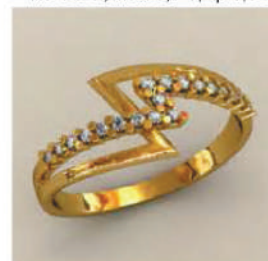
К 1540 3,0 г.
мз 5x2,5-12; кр 1,5-8



К 1541 2,0 г.
кр 1,25-6; кр 1-12



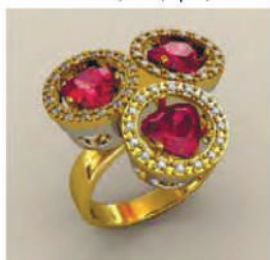
К 1542 2,0 г.
кр 1,75-16



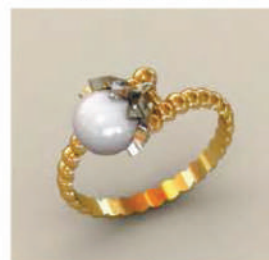
К 1543 1,4 г.
кр 1-19



К 1544 3,1 г.
кр 1,25-19



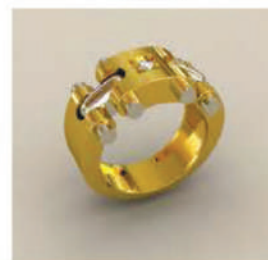
Кф 1545 11,5 г.
трл 8-3; кр 1,25-48



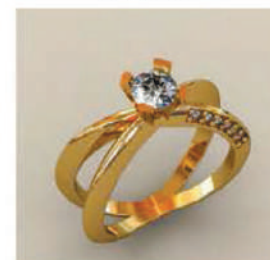
К 1546 2,0 г.
жем 8,0-1



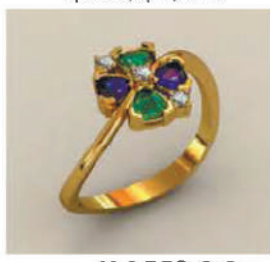
КП 1547 11,0 г.
ф3-1 шт



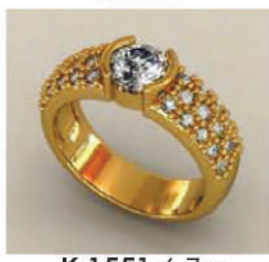
КП 1548 5,1 г.
ф3-1 шт



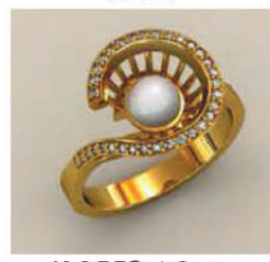
К 1549 5,0 г.
кр 5-1; кр 1,25-14



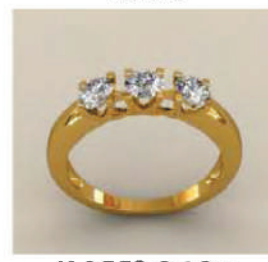
К-52 **К 1550** 2,2 г.
трл 4-4; кр 2,25-3



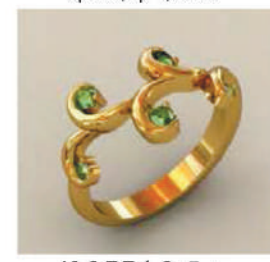
К 1551 6,7 г.
кр 6-1; кр 2-8; кр 1,5-20



К 1552 6,3 г.
жем 8,0-1; кр 1-33

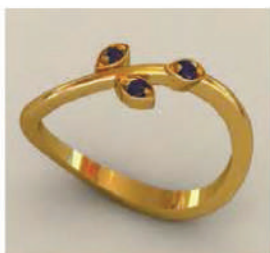


К 1553 2,12 г.
кр 4-3

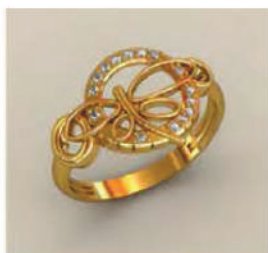


К 1554 3,5 г.
кр 2,25-2; кр 2,75-3

Кольца



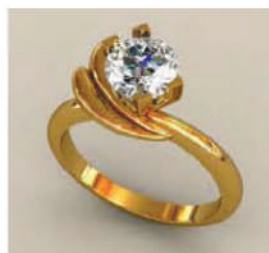
К 1555 2,0 г.
кр 2-3



К 1556 3,0 г.
кр 1,25-15



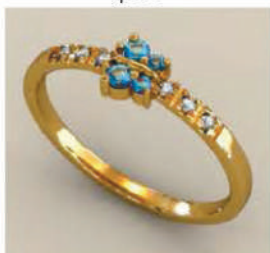
К 1557 3,36 г.
кв 6-1



К 1558 2,9 г.
кр 7-1



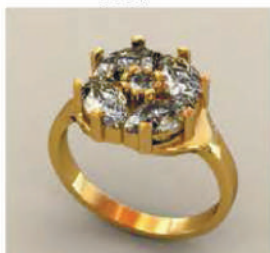
К 1559 2,6 г.
кр 2,5-1; кр 1,75-3; кр 1,5-2



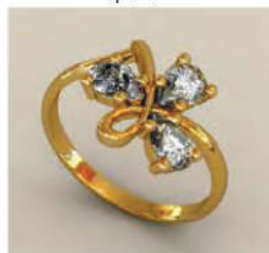
К 1560 1,85 г.
кр 2-2; кр 1,5-2; кр 1,25-6



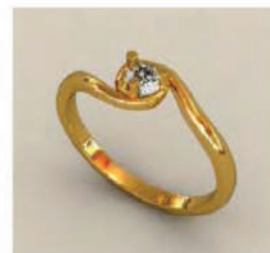
К 1561 3,2 г.
мз 6x3-6



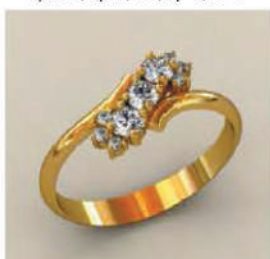
К 1562 7,25 г.
кр 3,25-1; мз 9x4,5-4



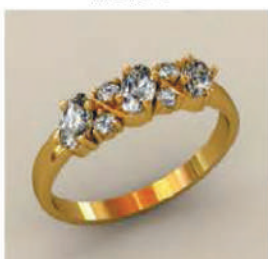
К 1563 2,7 г.
Гр 6x4-3 шт



К 1564 1,9 г.
кр 3,75-1



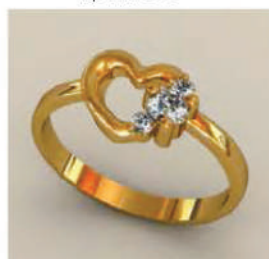
К 1565 1,8 г.
кр 3,25-3; кр 1,5-6



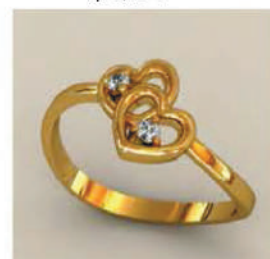
К 1566 1,8 г.
ов 5x3-3; кр 2-4



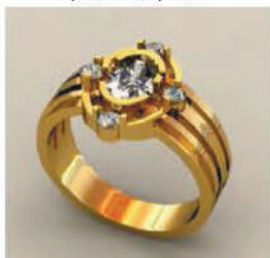
К 1567 2,5 г.
Ф 1,25-12 шт



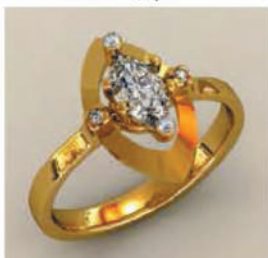
К 1568 2,4 г.
Ф3,75-1 шт, Ф2,25-1 шт



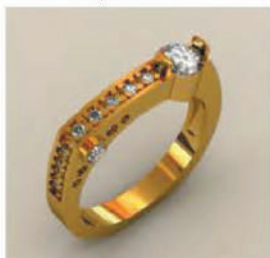
К 1569 2,0 г.
Ф2,25-2 шт



К 1570 7,2 г.
Ф 2,75-4 шт, Ов 8x6-1шт



К 1571 3,1 г.
Ф 1,5-4 шт, Мз 9x4,5- 1 шт



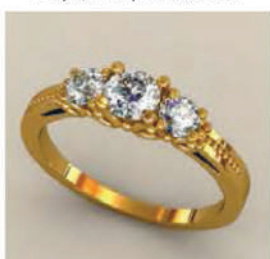
К 1572 5,0 г.
Ф1,75-8шт Ф2,75-2 шт Ф5,25-2шт



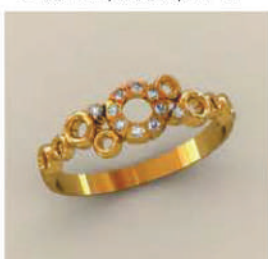
К 1573 6,0 г.
Ф1,25-12 шт Bullet 4,5-1 шт



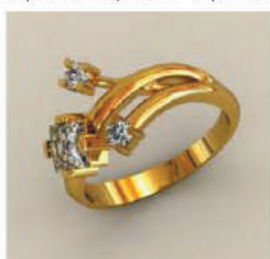
К 1574 5,4 г.
Ф2-5 шт, Кв5-1 шт Кв4-1шт



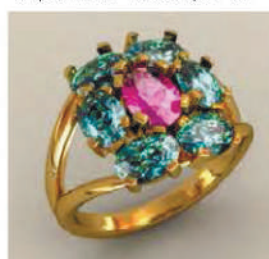
К 1575 2,6 г.
Ф5-1 шт, Ф4-2шт



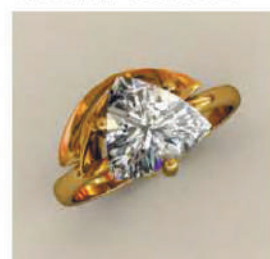
К 1576 3,5 г.
Ф 1,5-10 шт



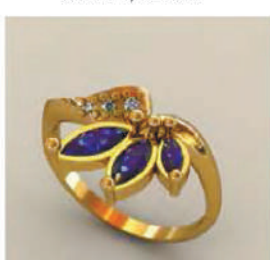
К 1577 4,16 г.
Кв5-1 шт, Ф3-2шт



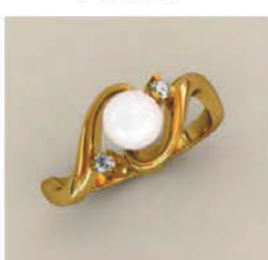
К 1578 5,9 г.
Ов 7x5-1 шт, Ов 6x4-6 шт



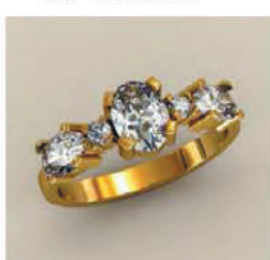
К 1579 4,4 г.
Трл 10x10-1 шт



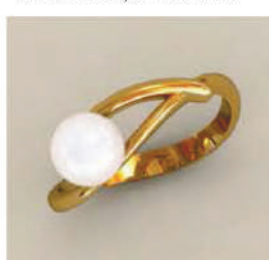
К 1580 4,0 г.
Мз 10x5-1 шт Мз 8x4- шт
Мз 6x3-1 шт



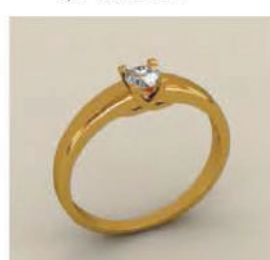
К 1581 3,5 г.
Ж 8-1шт, Ф 2,5-2 шт



К 1582 3,7 г.
Ов 7x5- 2 шт, Ов 6x4- 2 шт
Ф 2,5-2 шт



К 1583 2,2 г.
Ж6-1 шт

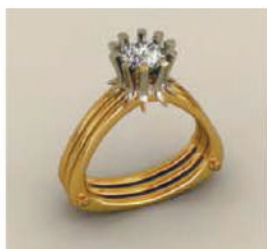


К 1584 1,4 г. **К-53**
Ф3,5-1 шт

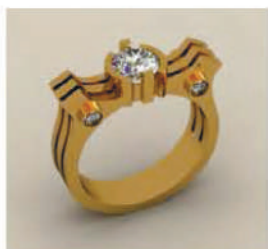
Кольца



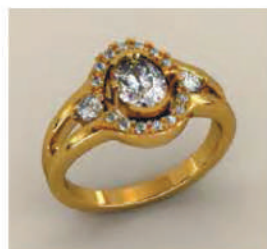
К 1585 2,0 г.
Ф2,5-1шт



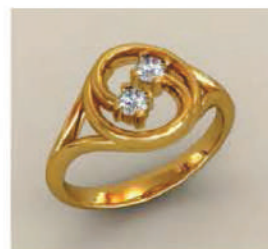
К 1586 7,5 г.
Ф6,5-1 шт Ф 1,75-4 шт



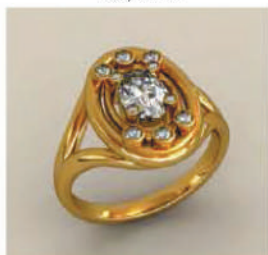
К 1587 6,5 г.
Ф 6,5-1шт, Ф2,5-4 шт



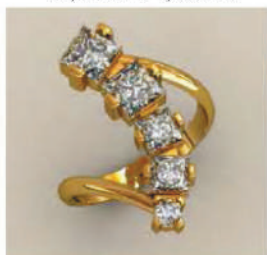
К 1588 5,5 г.
Ов 7x5-1 шт Ф3-2шт Ф 1,5-14шт



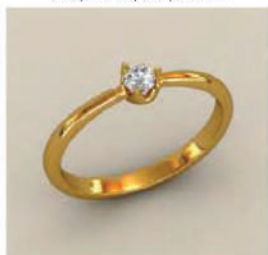
К 1589 3,2 г.
Ф3-2 шт



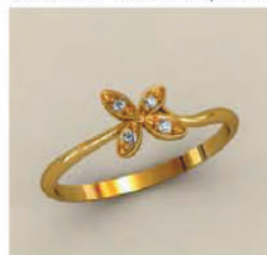
К 1590 7,0 г.
Ов 7x5-1шт, Ф2-6шт, Ф1,25-4шт



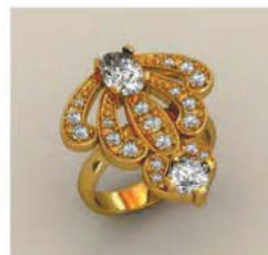
К 1591 6,7 г.
Кв5-2шт, Ф3-1 шт



К 1592 1,85 г.
Ф3-1 шт



К 1593 1,2 г.
Ф 1,5-4 шт



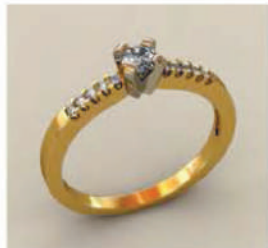
К 1594 9,0 г.
Ов 7,5-1 шт, Ф5-1 шт, Ф 2,5-2 шт
Ф2-9шт Ф1,75-8шт



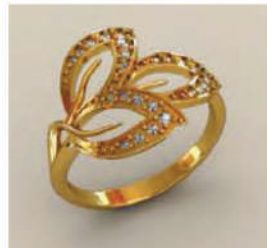
К 1595 5,7 г.
Ф5-1 шт, Ф1,75-3 шт



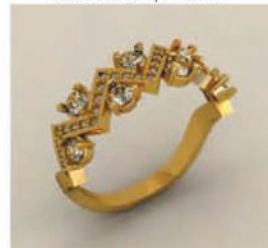
К 1596 15,0 г.
Бг15x7,5-1 шт, Ф1,5-16шт
Ф 1,25 - 6шт



К 1597 3,5 г.
Ф 4-1 шт, Ф 1,5-10 шт



К 1598 3,5 г.
Ф 1,5-15шт, Ф1,25-6 шт, Ф1-2шт



К 1599 3,3 г.
Ф3-7 шт, Ф1-12 шт



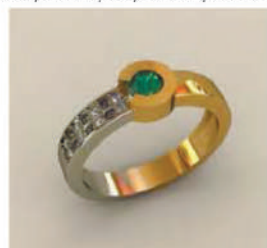
К 1600 2,8 г.
Ф 3-1 шт, Ф1-12 шт



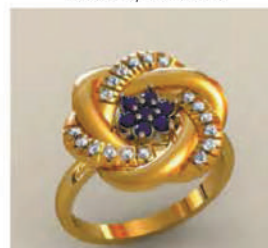
К 1601 6,0 г.
Бг 14x7-1; мз 5x2,5-2; мз
10x5-2; кр 1,25-32



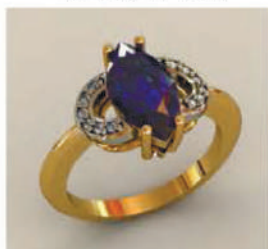
К 1602 3,9 г.
Ф 2,5-6 шт



К 1603 3,5 г.
Ф4-1 шт, Ф1,25-14 шт



К 1604 5,4 г.
Ф2-7 шт, Ф 1,25-18 шт



К 1605 4,2 г.
Мз 12x6-1шт, Ф1,25-12 шт



К 1606 3,0 г.
Мз 12x6-1 шт, Ф1,25-4 шт
Ф1-1шт



К 1607 1,6 г.
Ов 6x4-1шт, Ф2-6 шт



К 1608 1,8 г.
Ф5-1 шт, Ф2,25-2 шт



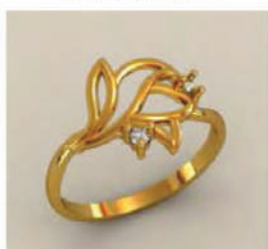
К 1609 1,7 г.
Гр 6x4-1 шт, Ф 1,5-16 шт



К-54 **К 1610** 4,0 г.
Трп 7-1 шт, Ф 1,25-8 шт



К 1611 1,8 г.
Ф 1,25-17 шт



К 1612 1,4 г.
Ф2-2 шт



К 1613 5,87 г.



К 1614 5,87 г.

Кольца



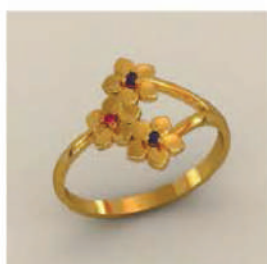
К 1615 5,87 г.
Бр 4x2- 3 шт



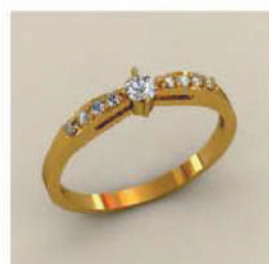
К 1616 5,87 г.
Ф1,5-11 шт



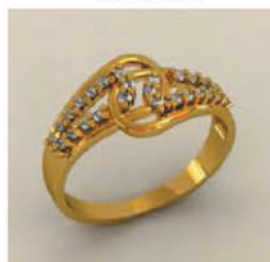
К 1617 2,2 г.
Ф 1,25-40 шт



К 1618 1,3 г.
Ф 1,25-3шт



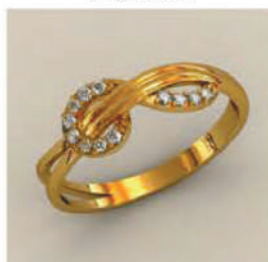
К 1619 1,5 г.
Ф3-1 шт Ф1,5-8 шт



К 1620 2,6 г.
Ф 1,25-26 шт



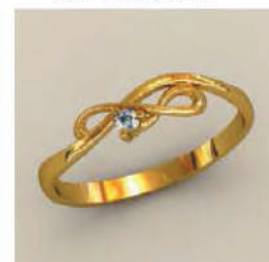
К 1621 8,3 г.
кр 9-1



К 1622 1,7 г.
Ф 1,25- 12 шт



К 1623 2,7 г.
Ф1-23 шт



К 1624 1,1 г.
Ф2-1 шт



К 1625 1,8 г.
Ф1-13 шт



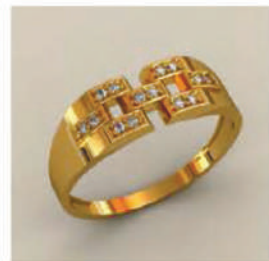
К 1626 15 г.
Ф 1,5-10 шт



К 1627 1,5 г.
Ф3-1шт, Ф2-2 шт, Ф1,25-4 шт



К 1628 1,6 г.
Ф 1,25 - 9 шт, Ф 1,25 - 5 шт



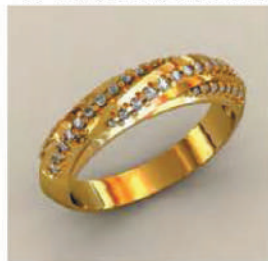
К 1629 3,2 г.
Ф1,25-14 шт



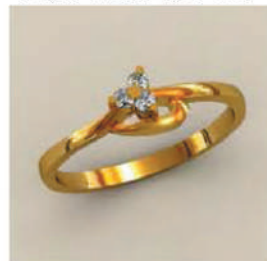
К 1630 1,2 г.
Ф 1,5-5шт



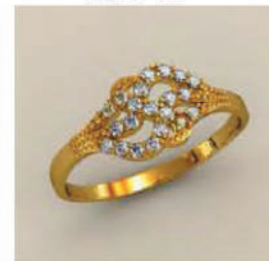
К 1631 1,5 г.
Ф 1,25-3 шт



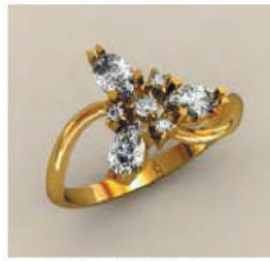
К 1632 3,7 г.
Ф1,25-28 шт, Ф1-12 шт



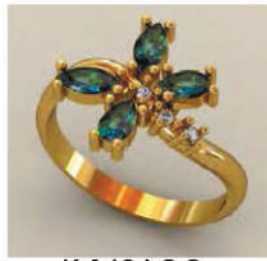
К 1633 1,6 г.
Ф2-3 шт



К 1634 1,9 г.
Ф 1,5-21 шт



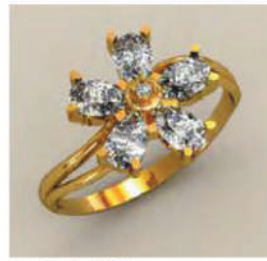
К 1635 2,0 г.
Гр 5x3-3 шт, Ф2-1 шт, Ф 1,5-3 шт



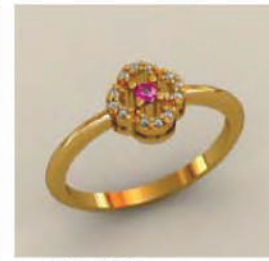
К 1636 2,8 г.
Гр 5x2,5-2 шт, Мз 6x3-2 шт
Ф2-3 шт



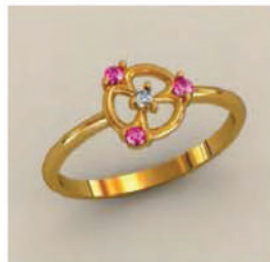
К 1637 2,5 г.
Ов 5x3-5 шт Ф 2-2 шт



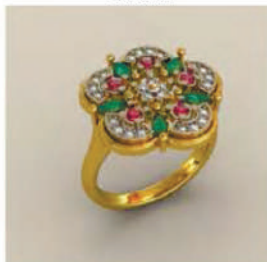
К 1638 1,75 г.
Гр 5x3-5 шт, Ф 1,25-1 шт



К 1639 1,5 г.
Ф2-1 шт, Ф1-12 шт



К 1640 1,4 г.
Ф 1,75-4 шт



К 1641 5,0 г.
Мз 4x2-5 шт, Ф 1,5-5 шт
Ф 1,25-20 шт, Ф2,5-5 шт



К 1642 2,3 г.
Ф 1,5-6 шт, Ф1 -12 шт



К 1643 4,8 г.
Кв 3-1 шт, Ф2,5-8 шт



К 1644 3,8г. К-55
Ф 1,25-24 шт

Кольца



К 1645 4,0 г.
Мз 6х3-4 шт, Ф 2,75-1 шт, Ф2-6 шт



К 1646 5,7 г.
Ф1,25-20шт, Ф1-26 шт



К 1647 4,5 г.
Кв2-9шт



К 1648 5,0 г.
Ов 6х4-3шт, Ф2-4 шт, Ф1,5-16 шт



К 1649 1,6 г.
Ф 1,25-10 шт, Ф1-1 шт



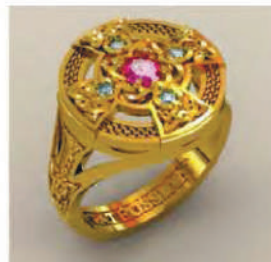
К 1650 4,6 г.
Ф3-3 шт, Ф2-4 шт



К 1651 3,2 г.
Мз 6х3-6 шт



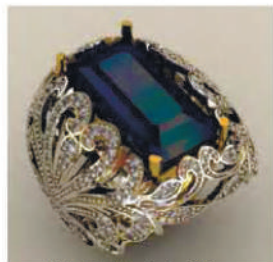
К 1652 2,2 г.
Ф 1,75-6 шт, Ф 1,5-10 шт
Ф 1,25-3 шт



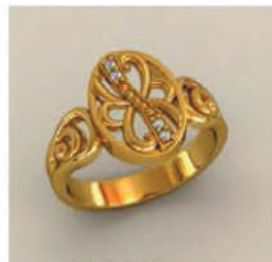
К 1653 7,4 г.
Ф4-1 шт, Ф2-4 шт



К 1654 3,5 г.
Ф5-1 шт, Ф2-4 шт, Ф1,75-2 шт



К 1655 16,58 г.
Бар 18х9-1; кр 1,5-2; кр
1,25-104; кр 1-14



К 1656 3,6 г.
Ф 1,25-4 шт



К 1657 1,7 г.
Ф 2-7 шт



К 1658 2,0 г.
М 6х3-1шт, Ф 2,25-1 шт



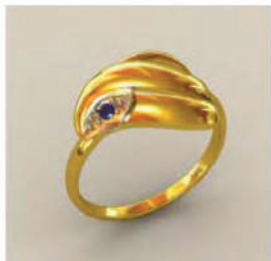
К 1659 2,3 г.
Ф 1,5-9 шт



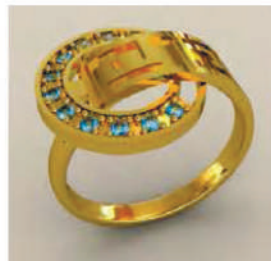
К 1660 3,5 г.
Ф 1,5-24 шт



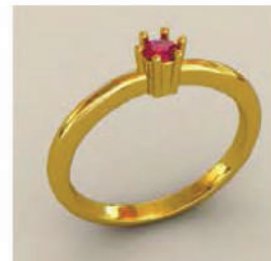
К 1661 3,8 г.
Ф2,5-3 шт, Ф 1,5-14 шт



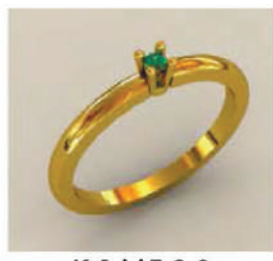
К 1662 2,3 г.
Ф2-1 шт



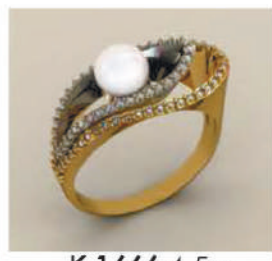
К 1663 4,5 г.
Ф1,5-11 шт



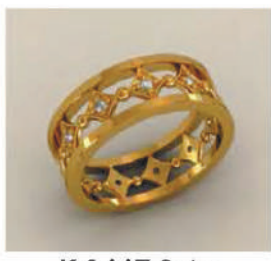
К 1664 2,0 г.
Ф3-1 шт



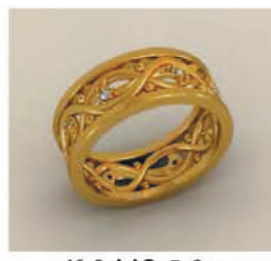
К 1665 2,0 г.
Ф2,5-1 шт



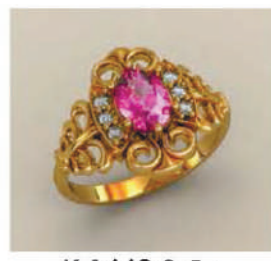
К 1666 4,5 г.
Ж6-1 шт, Ф1-86 шт



К 1667 3,6 г.
Ф 1,75-11 шт



К 1668 5,0 г.
Ф 1,5-8 шт



К 1669 3,5 г.
Ов 7х5-1 шт Ф1,75-6 шт



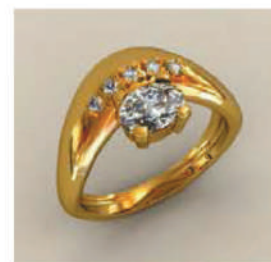
К-56 **К 1670** 4,2 г.
Ф 1,25-12 шт



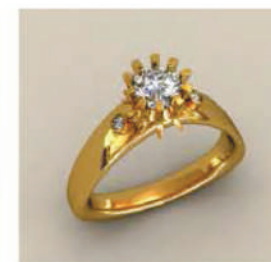
К 1671 1,9 г.
Мз 5х2,5-3шт, Ов 4х3-1 шт



К 1672 7,0 г.
Мз 9х4,5-1шт, Ф2-18 шт



К 1673 6,0 г.
Ов 7х5-1 шт, Ф2-5 шт

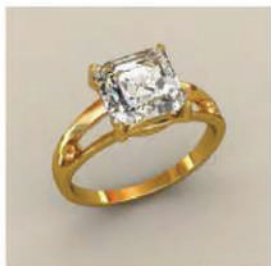


К 1674 6,2 г.
Ф 6,5-1 шт Ф2-2 шт

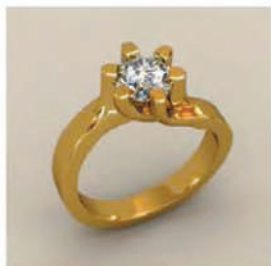
Кольца



K 1675 4,3 г.
Ф3-10 шт



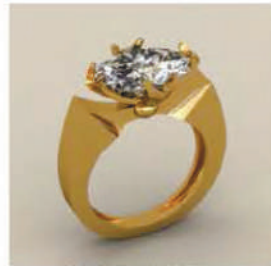
K 1676 4,3 г.
Ф 10-1 шт



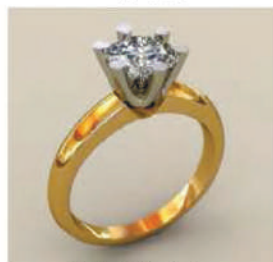
K 1677 5,0 г.
Ф 6,5-1 шт



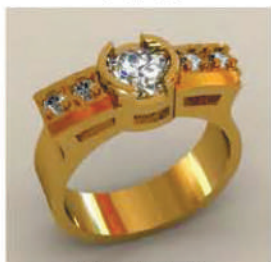
K 1678 4,0 г.
Ф1,5-7 шт



K 1679 5,5 г.
Ов 12x10-1 шт



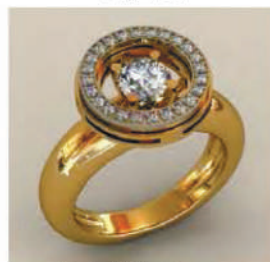
K 1680 3,5 г.
Ф7-1 шт



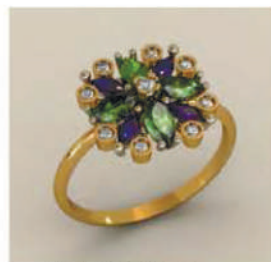
K 1681 9,5 г.
Ф 2,75-4 шт, Ф6,75-1 шт



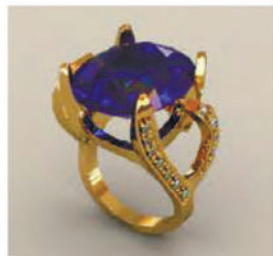
K 1682 3,7 г.
Ф6-2 шт, Ф6,5-1 шт



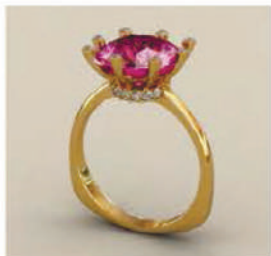
K 1683 8,5 г.
кр 1,25-24; кр 5,75-1



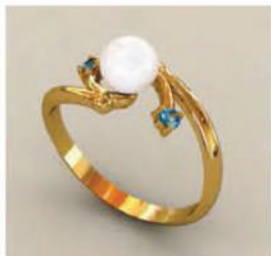
K 1684 2,2 г.
Мз 5x2,5-4 шт, Мз 4x2-4 шт
Ф 1,5-8 шт, Ф1,75-1 шт



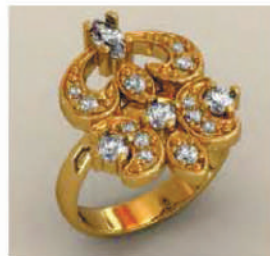
K 1685 9,9 г.
ов 18x13-1; кр 1,5-24



K 1686 6,2 г.
кр 12-1; кр 1,5-22



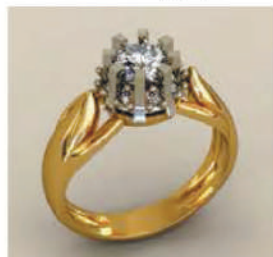
K 1687 2,3 г.
кр 2-2; жем 5,0-1



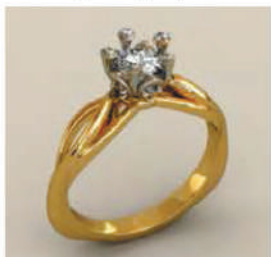
K 1688 6,7 г.
м-з 6x3-1; кр 3,25-3; кр 2,25-2;
кр 1,75-6; кр 2,5-1



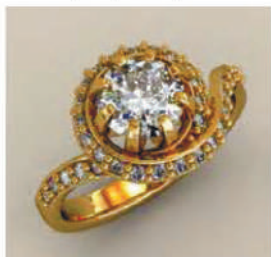
K 1689 3,2 г.
кр 1,5-12; кр 5,5-1



K 1690 4,5 г.
кр 1,25-8; кр 6-1



K 1691 3,5 г.
кр 1,5-9; кр 5,5-1



K 1692 3,5 г.
кр 1,5-32; кр 6,5-1



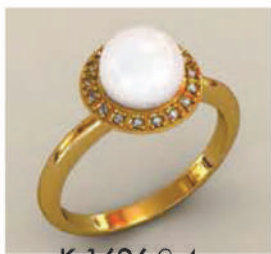
K 1693 4,0 г.
кр 1,5-16; кв 5-1



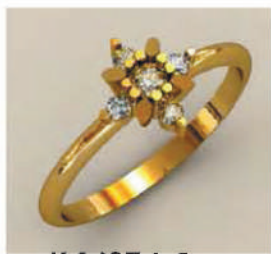
K 1694 5,0 г.
кр 1,25-6; кр 3,75-1



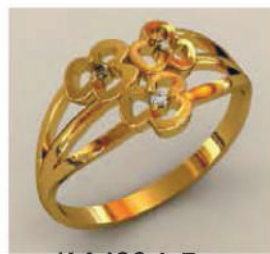
K 1695 6,7 г.
кр 1,75-6; кр 5,5-2; кр 6,5-1



K 1696 3,4 г.
кр 1-17; жем 8,0-1



K 1697 1,5 г.
кр 2,5-1; кр 1,75-4



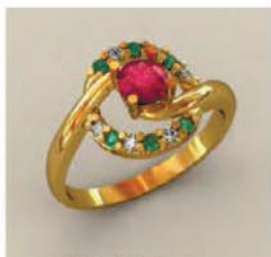
K 1698 1,7 г.
кр 1,5-3



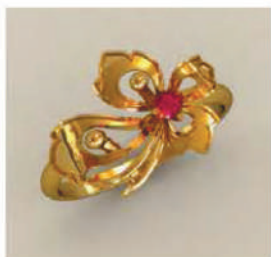
K 1699 3,6 г.
кр 2-2; кр 4-1



K 1700 2,3 г.
кр 5-1Мз 6x3-1



K 1701 3,2 г.
кр 2-12; кр 5-1



K 1702 2,2 г.
кр 2-1

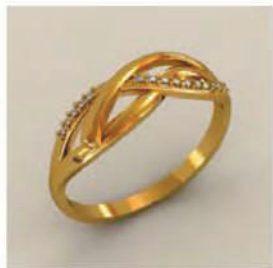


K 1703 1,2 г.
кр 3,25-1



K 1704 1,7 г.
кр 1,25-10

Кольца



K 1705 2,3 г.
кр 1-15



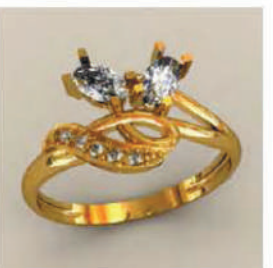
K 1706 1,4 г.
кр 1,5-6; ов 5x3-1



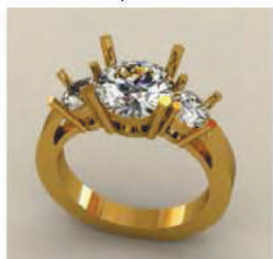
K 1707 1,9 г.
кр 1-36



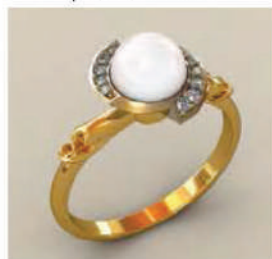
K 1708 1,8 г.
кр 1,25-7; кв 3,5-2



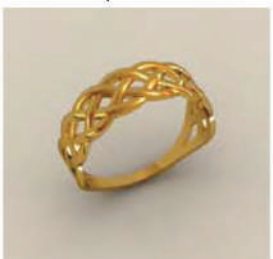
K 1709 2,3 г.
кр 1,5-5; ов 5x3-2



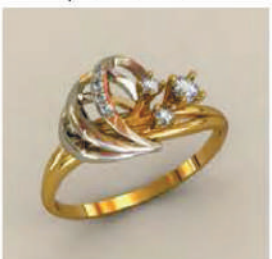
K 1710 4,2 г.
кр 4,75-2; кр 8,5-1



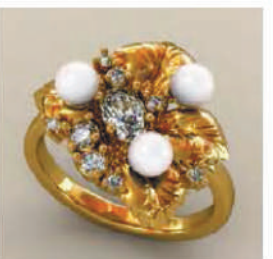
K 1711 3,5 г.
кр 1-2; кр 1,25-4; кр 1,5-4; жем 8,0-1



K 1712 2,5 г.



K 1713 2,2 г.
кр 2,5-1; кр 1,75-2; кр 1,25-4



K 1714 3,9 г.
кр 2,5-1; кр 2,25-1; кр 1,75-2;
кр 1,5-4; ов 6x4-1



K 1715 3,8 г.
жем 5,5-1; кр 1,5-4; кр 1,75-4



K 1716 5,2 г.
кр 5-1; кр 1,5-11



K 1717 4,2 г.
кр 1,25-4; кв 1,5-2; кв 4-1



K 1718 8,5 г.
кр 1,5-30; мз 30x8-1



K 1719 5,0 г.
кр 4,5-1; кр 1,5-8



K 1720 1,3 г.
кр 2-1



K 1721 4,7 г.
кр 1,5-20; кр 1-36



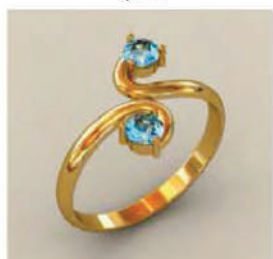
K 1722 4,6 г.
кр 2,25-12; кр 6-1



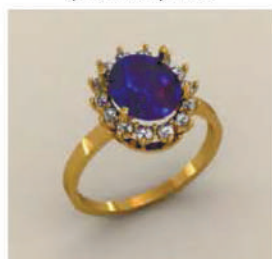
K 1723 5,5 г.
кр 1,5-4



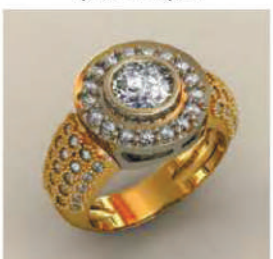
K 1724 3,3 г.
кр 3-1



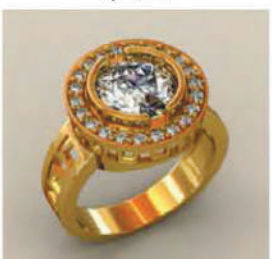
K 1725 2,5 г.
кр 4-2



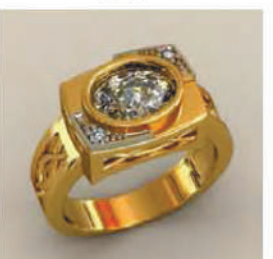
K 1726 3,7 г.
ов 10x8-1; кр 2-14



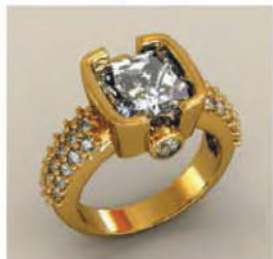
K 1727 10,8 г.
кр 1,75-18; кр 1,5-40; кр 6,75-1



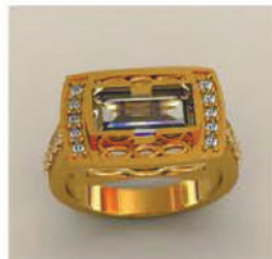
K 1728 10,5 г.
кр 1,75-22; кр 9,5-1



K 1729 9,8 г.
кр 2-2; ов 10x8-1



K-58 K 1730 11,2 г.
кр 2-32; кр 3,25-2;
кв 10-1



K 1731 10,7 г.
кр 1,75-10; кр 2-8; баг 12x6-1



K 1732 9,1 г.
кр 1,75-6; ов 8x6-1

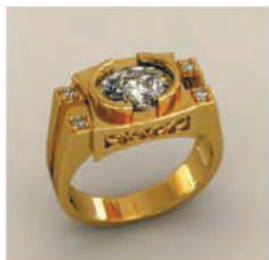


K 1733 2,2 г.
кр 1,75-15



K 1734 7,5 г.
кр 3,75-1; кр 1,5-12

Кольца



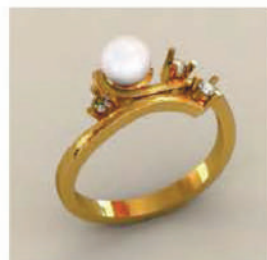
К 1735 9,5 г.
кр 2-4; ов 10x8-1



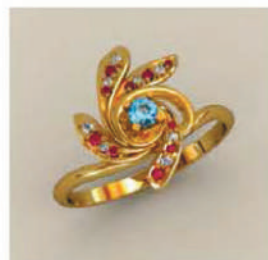
К 1736 2,7 г.
кр 5-1; кр 4-1; кр 3,5-1



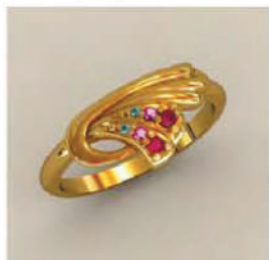
К 1737 2,2 г.
кр 1,25-4; кр 1,75-4



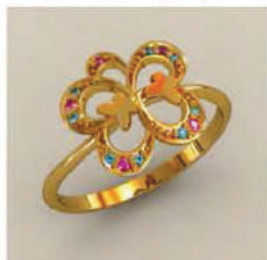
К 1738 2,7 г.
кр 2,5-3; жем 9,0-1



К 1739 2,2 г.
кр 3-1; кр 1,25-8; кр 1-10т



К 1740 2,5 г.
кр 1,75-2; кр 1,5-2; кр 1-2



К 1741 2,0 г.
кр 1,25-4; кр 1-8



К 1742 2,1 г.
мз 5x2,5-1; кр 1,5-1; кр 1,25-1;
кр 1-1



К 1743 1,8 г.
кр 2-5



К 1744 2,7 г.
кр 1,5-3



К 1745 3,2 г.
кр 1-34; бар 5x4-1



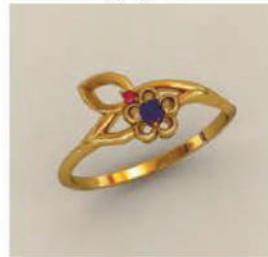
К 1746 3,2 г.
кр 1,25-15



К 1747 3,2 г.
кр 2,5-1; гр 5x3-5



К 1748 1,6 г.
кр 1,5-2; мз 6x3-3



К 1749 1,7 г.
кр 1,75-1; кр 1-1



К 1750 1,8 г.
кр 2-5



К 1751 4,5 г.
мз 4x2-3; кр 1,75-10; кр 1,25-9



К 1752 2,6 г.
кр 1-9



К 1753 5,0 г.
кр 3-1



К 1754 3,0 г.
кр 4-1; кр 1,5-10



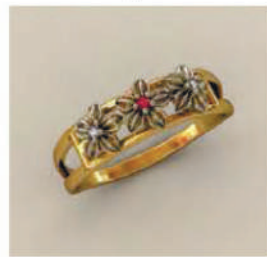
К 1755 1,6 г.
кр 1,75-1; кр 1,5-2; кр 1,25-2



К 1756 3,2 г.
кр 1,5-13; кр 1,25-17



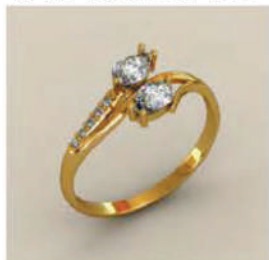
К 1757 4,2 г.
кр 1,75-20



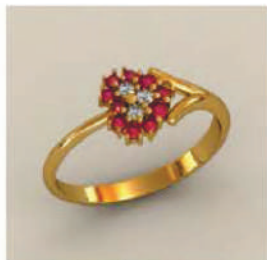
К 1758 2,3 г.
кр 1,5-3



К 1759 1,2 г.
кр 2-3



К 1760 2,0 г.
гр 5x3-2; кр 1,25-5



К 1761 2,2 г.
кр 1,75-5; кр 1,25-8



К 1762 2,1 г.
гр 6x4-1; кр 1-9



К 1763 1,3 г.
кр 2,5-3; кр 2-3; кр 1,75-1



К 1764 2,0 г.
кр 1,5-4; кр 1,75-1; гр 6x4-1т

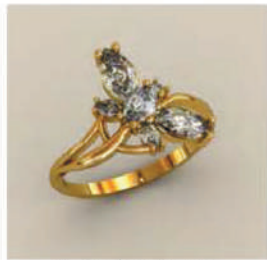
Кольца



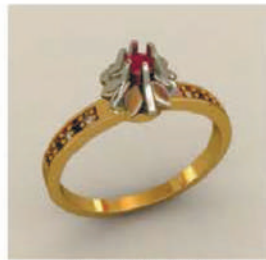
K 1765 1,7 г.
гр 6x4-2; кр 1,75-1; кр 1,5-1; кр 1,25-1



K 1766 2,2 г.
кр 2-4; кр 1,75-2; кр 1,5-2



K 1767 2,5 г.
мз 7x4-2; мз 4x2-2; ов 5x3-1; кр 1,5-1



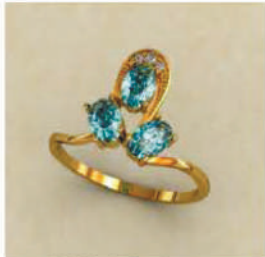
K 1768 2,2 г.
кр 2,5-1; кр 1,5-12



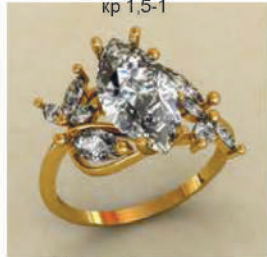
K 1769 3,5 г.
трл 7-1; кр 2-3



K 1770 6,8 г.



K 1771 2,4 г.
ов 6x4-3; кр 1,5-1; кр 1,25-2



K 1772 4,0 г.
мз 16x8-1; мз 7x3,5-2; мз 5x2,5-2; мз 4x2-4



4.0гр
K-1773
кв 6-1; кр 1,25-17; кр 1-4



2.2гр
K-1774
гр 6x4-2; кр 2-2; кр 1,75-2; кр 1,5-2; кр 1,25-



2.3гр
K-1775
ов 6x4-1; м-з 4x2-6; кр 2,0-2; кр 1,25-10



3.0гр
K-1776
мз ,5x2,5-6; кр 2-1; кр 1,5-8



2.1гр
K-1777
ов 6x4-1; ов 5x3-1; кр 3-1; кр 2-2; кр 1,5-2



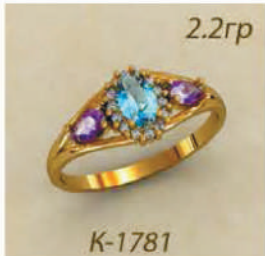
3.0гр
K-1778
ов 8x6-1; м-з 4x2-3; кр 1,5-3



1.3гр
K-1779
гр 6x4-1; кр 2-2



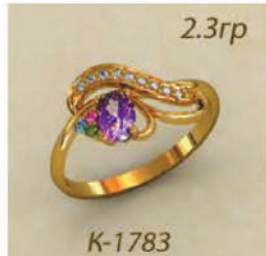
4.0гр
K-1780
ов 8x6-1; кр 1,25-56



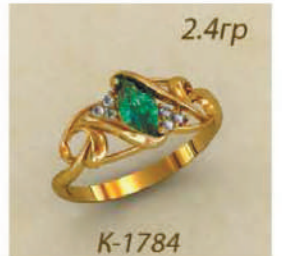
2.2гр
K-1781
ов 6x4-1; гр 5x3-2; кр 1,25-14



14.4гр
K-1782
кр 8-1; кр 7-3; кр 5-6



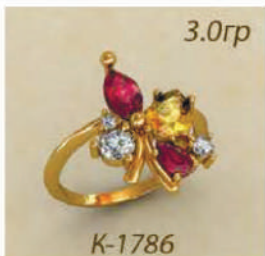
2.3гр
K-1783
ов 6x4-1; кр 1,5-3; кр 1,25-9



2.4гр
K-1784
мз 8,0x4,0-1; кр 1,5-6



4.8гр
K-1785
ов 8x6-1; кр 1,25-35



3.0гр
K-1786
гр 7x5-1; гр 5x3-1; м-з 8x4-1; кр 4,0-1; кр 2,5-1



6.5гр
K-1787
мз 16x8-1; мз 8x4-4; мз 6x3-2; кр 1,75-4



2.8гр
K-1788
трл 8-1; кр 1,25-4



3.4гр
K-1789
ов 7x5-1; кр 1,5-2; кр 1,25-18



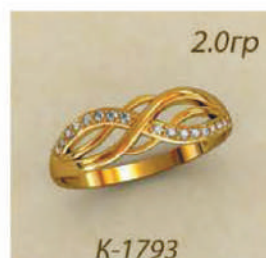
2.1гр
K-1790
мз ,5x2,5-2; кр 2-5



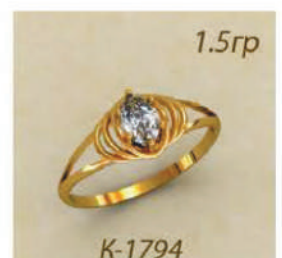
2.0гр
K-1791
мз ,5x2,5-4; кр 3-1; кр 1,75-9



2.0гр
K-1792
мз ,6x3-3; кр 1,75-1; кр 1,25-2



2.0гр
K-1793
кр 1,25-16



1.5гр
K-1794
ов 6x4-1

К-60

Кольца



1.6гр

K-1795

баг 4x2-1; кр 3-1; кр 1,5-3; кр 1,25-2



3.7гр

K-1796

кр 1,25-4



3.1гр

K-1797

кр 3-1; кр 2-2; кр 1,25-18



3.6гр

K-1798

кр 1,25-39



2.0гр

K-1799

кр 1,25-12



1.8гр

K-1800

мз 4x2-4



2.2гр

K-1801

кр 1,25-5



1.7гр

K-1802

кр 1,25-9



3.3гр

K-1803

кр 2-1; кр 1,25-10



1.8гр

K-1804

баг 4x2-2; кр 1,25-7



1.3гр

K-1805

кр 2-4



1.9гр

K-1806

мз 6x3-1



1.8гр

K-1807

мз 5x2,5-3



1.6гр

K-1808



2.1гр

K-1809

мз 5x2,5-3



1.4гр

K-1810

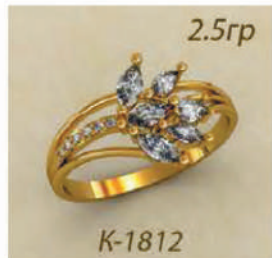
мз 5x2,5-1; кр 1,75-3



2.0гр

K-1811

мз 5x2,5-2; мз 4x2-2 шт



2.5гр

K-1812

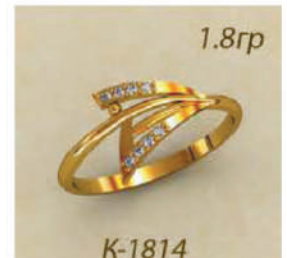
гр 4x3-1; мз 5x2,5-3; мз 4x2-2; кр 1,25-6



1.7гр

K-1813

кв 3,5-3; кр 1,75-4



1.8гр

K-1814

кр 1,25-8



2.0гр

K-1815

мз 6x3-1; мз 5x2,5-1; мз 4x2-1



1.7гр

K-1816

ов 5x3-1; м-з 6x3-1; кр 1,75-2; кр 1,5-2; кр 1,25-1



1.6гр

K-1817

м-з 5x2,5-1; м-з 4x2-2; кр 1,75-2; кр 1,5-1; кр 1,0-1



2.2гр

K-1818

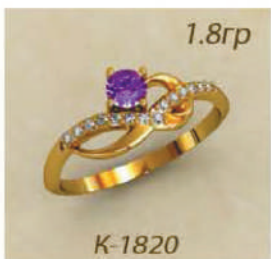
жем 6,0-1; кр 1-29



1.6гр

K-1819

баг 4x2-3; кр 1,5-4



1.8гр

K-1820

кр 4-1; кр 1,25-14



1.5гр

K-1821

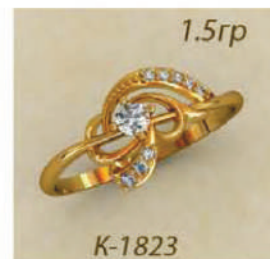
кр 1,25-7



2.2гр

K-1822

кр 1,25-7



1.5гр

K-1823

кр 3-2; кр 1,5-2; кр 1,25-6



1.6гр

K-1824

кр 1,25-16

K-61

Кольца



1.7гр

K-1825

кр 4-1; кр 1,25-6



1.5гр

K-1826

кр 2-1; кр 1,25-3



2.9гр

K-1827

жем 8,0-1; кр 1,5- 23



1.5гр

K-1828

кр 1,25-10



1.9гр

K-1829

мз 5x2,5-1; кр 1,75-4; кр 1,5-2;
кр 1,25-3



1.8гр

K-1830

кр 3-1; кр 2-2; кр 1,5-2; кр
1,25-2



2.1гр

K-1831

мз 6x3-1; мз 5x2,5-1; мз 4x2-1;
кр 1,75-2; кр 1,25-1



1.9гр

K-1832

мз 5x2,5-2; мз 4x2-2; кр 1,75-1;
кр 1,5-3



1.9гр

K-1833

кр 3-1; кр 2-3; кр 1,5-1



1.6гр

K-1834

кр 1,5-3



1.4гр

K-1835

гр 5x3-1; кр 1,75-1; кр 1,5-1; кр
1,25-1; кр 1-4



5.0гр

K-1836

кр 1,5-46; кр 1,25-46



4.3гр

K-1837

жем 10,0-1; кр 1,5-23



3.6гр

K-1838

мз 4x2-7; кр 1,5-8



2.8гр

K-1839

мз 4x2-8; кр 2,5-1; кр 1,25-6



1.5гр

K-1840

кр 1,25-8



2.4гр

K-1841

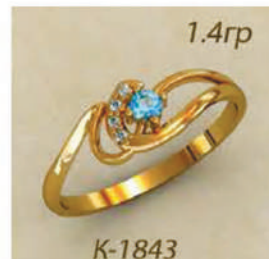
кр 4-1; кр 1,25-14



3.4гр

K-1842

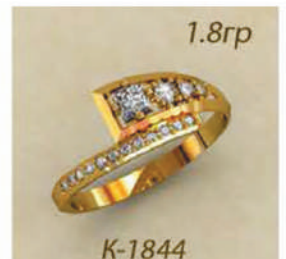
гр 5x3-10; кр 2-4; кр 1,5-1



1.4гр

K-1843

кр 3-1; кр 1,25-4



1.8гр

K-1844

кв 3-1; кр 2,5-1; кр 2-1; кр 1,5-
1; кр 1,25-12



2.1гр

K-1845

жем 8,0-1; кр 2-2; кр 1,5-5;
кр 1,25-3



2.3гр

K-1846

кр 3-1; кр 1,25-5



1.5гр

K-1847

кр 3-1; кр 1,75-1; кр 1,5-1;
кр 1,25-1



2.2гр

K-1848

жем 8,0-1; кр 1,5-2; кр 1,25-2



1.5гр

K-1849

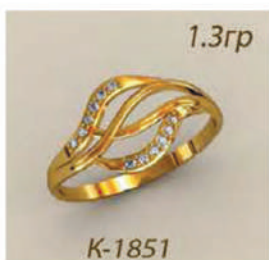
баг 5x2,5-1; кр 1,25-5



4.9гр

K-1850

кр 1,25-9



1.3гр

K-1851

кр 1,25-12



2.0гр

K-1852

мз 6x3-1; кр 1,5-3



φ 19

KH 1853 4.5 г.

φ1.25-36 шт



φ 18

KH 1854 4.4 г.

φ1.25-36 шт

K-62

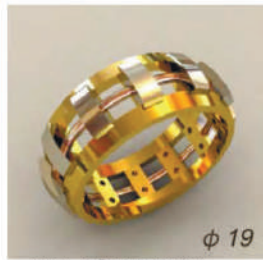
Кольца



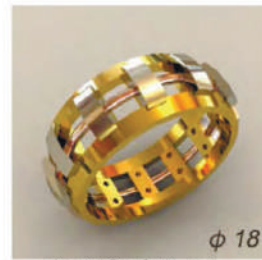
KH 1855 4,2 г.
Ф1,25-36 шт



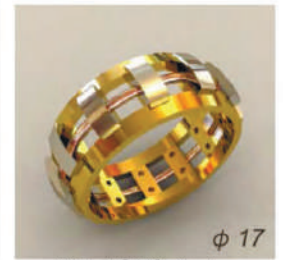
KH 1856 4,2 г.
Ф1,25-36 шт



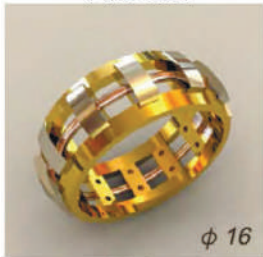
KH 1857 3,84 г.



KH 1858 3,64 г.



KH 1859 3,4 г.



KH 1860 3,6 г.



KH 1861 3,4 г.



KH 1862 3,6 г.



KH 1863 3,4 г.



KH 1864 3,58 г.



KH 1865 4,3 г.
Кв 2-12 шт



KH 1866 4,4 г.
Кв 2-12 шт



KH 1867 4,2 г.
Кв 2-12 шт



KH 1868 4,3 г.
Кв 2-12 шт



K 1869 4,12 г.
мз 14x7-1



K 1870 2,12 г.
кр 2,5-1; кр 1,5-4



K 1871 3,10 г.
кр 8-1



K 1872 3,0 г.
кр 1,75-1; кр 1,5-8; кр 1,25-4



3,5гр
K-1873



4,0гр
K-1874



3,7гр
K-1875
мз 4x2-3; кр 2,0-1



3,3гр
K-1876
ов 5x3-3; кр 3,0-3



4,0гр
K-1877
мз 4x2-7; кр 2,25-3



3,3гр
K-1878
ов 5x3-5; кр 2,5-2; кр 1,5-1



4,7гр
K-1879
мз 4x2-2; кр 4,0-1; кр 2,25-3;
кр 2,0-2; кр 1,5-2



3,7гр
K-1880
кр 4,0-2; кр 1,5-8; кр 1,25-2



3,7гр
K-1881
кр 1,5-4; кр 1,25-4



4,4гр
K-1882
кв 3-2; кр 2,25-2

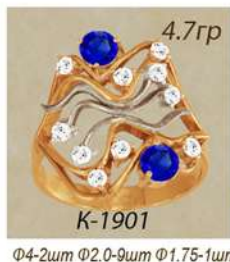


4,9гр
K-1883
тр 5-7

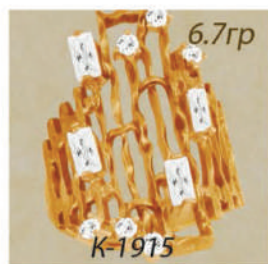


3,6гр
K-1884
мз 4x2-5; кр 1,5-4

Кольца



Кольца



6.7гр

K-1915

баг 5x2,5-4; кр 2,0-6



5.3гр

K-1916

кр 1,75-4; кр 1,5-18; кр 1,25-25



6.3гр

K-1917

кр 3,0-1; кр 1,25-17



5.7гр

K-1918

кр 1,25-98



4.5гр

K-1919

кр 2,0-2; кр 1,75-6; кр 1,5-19;
кр 1,25-6



5.4гр

K-1920

кр 10,0-1; кр 1,75-1; кр 1,25-10



6.2гр

K-1921

кр 13,0-1; кр 1,5-6



4.7гр

K-1922

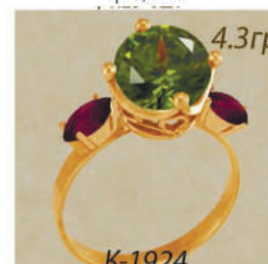
кр 2,0-1; кр 1,5-4; кр 1,25-6



7.1гр

K-1923

мэ 4x2-5; кр 2,0-10



4.3гр

K-1924

мэ 6x3-2; кр 10,0-1



5.1гр

K-1925

кр 2,0-6; кр 1,5-5



3.4гр

K-1926

кр 2,0-1; кр 1,5-5



3.0гр

K-1927

ов 6x8-1; кр 4,0-1; кр 2,0-1;
кр 1,5-2



2.9гр

K-1928

мэ 4x2-2; кр 4,0-2; кр 2,0-1



2.7гр

K-1929

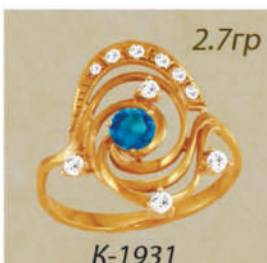
мэ 4x2-2; кр 4,0-1; кр 3,0-1;
кр 2,5-1; кр 2,0-1



2.3гр

K-1930

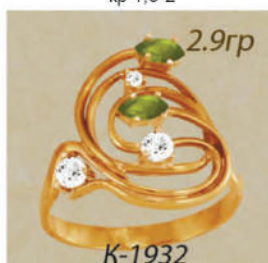
ов 5x3-1; кр 2,0-3; кр 1,5-1; кр
1,25-5; кр 1,0-3



2.7гр

K-1931

кр 4,0-1; кр 2,0-3; кр 1,75-1; кр
1,5-5; кр 1,25-1



2.9гр

K-1932

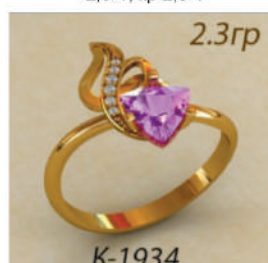
мэ 4x2-2; кр 3,0-2; кр 2,0-1ww



2.1гр

K-1933

гр 6x4-1; кр 2,0-1



2.3гр

K-1934

трл 7,0 -1; кр 1,25-2; кр 1,0-4



9.7гр

K-1935

кр 6,5-1



1.5гр

K-1936

кр 3,0-1; кр 1,5-2; кр 1,25-4;
кр 1,0-34



2.5гр

K-1937

кр 5,0-1; кр 1,25-34



4.0гр

K-1938

кр 5,0-1; кр 1,75-6; кр 1,5-6;
кр 1,25-54



4.0гр

K-1939

кр 5,0-1; кр 1,75-2; кр 1,5-8;
кр 1,25-56



3.6гр

K-1940

м-э 4x2-12; кр 5,0-1; кр 1,25-6;
кр 1,0-4



4.4гр

K-1941

ов 8x6-1; кр 1,0-4



2.6гр

K-1942

кр 1,25-55



2.5гр

K-1943

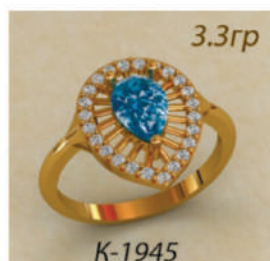


2.0гр

K-1944

кр 2,0-1; кр 1,5-2

Кольца



3.3гр

K-1945

гр 9x6-1; кр 1,5-24



3.6гр

K-1946

кв ус. 6,0-1; кр 1,75-1;
кр 1,25-15



1.5гр

K-1947



3.2гр

K-1948

ов 6x4-1; кр 1,5-1654



4.0гр

K-1949

ов 8x6-1; кр 1,0-3



5.8гр

K-1950

ов 9x7-1; гр 4x3-8



3.8гр

K-1951

кр 5,0-1; кр 1,25-35



4.5гр

K-1952

кр 1,25-26



2.4гр

K-1953

жем 7,-1; кр 1,75-3



1.8гр

K-1954

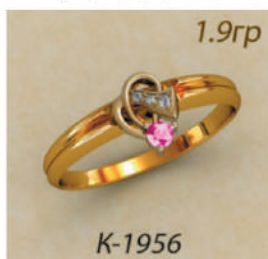
кр 1,25-1; кр 1,0-2



2.0гр

K-1955

кр 1,5-4; кр 1,25-1



1.9гр

K-1956

кр 2,5-1; кр 1,25-1; кр 1,0-2



2.2гр

K-1957

жем 3,0-1; кр 1,0-10



2.1гр

K-1958

кр 3,0-1; кр 1,25-10



2.4гр

K-1959

жем 4,0-1



2.1гр

K-1960

кр 3,0-1



1.9гр

K-1961

кр 2,0-1



2.0гр

K-1962



2.0гр

K-1963

кр 2,0-1



2.0гр

K-1964

кр 2,0-1



2.0гр

K-1965

жем 4,0-1; кр 1,75-2



1.9гр

K-1966

кр 1,5-1



2.2гр

K-1967

мз 5,0x2,5-1



2.0гр

K-1968

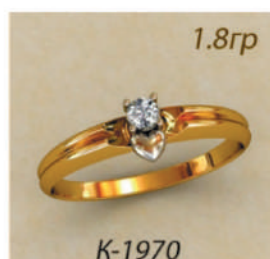
кр 1,0-7



1.9гр

K-1969

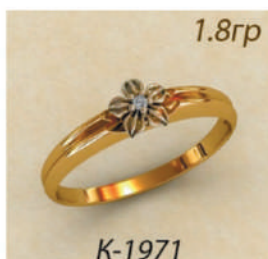
кр 1,25-6



1.8гр

K-1970

кр 3,0-1



1.8гр

K-1971

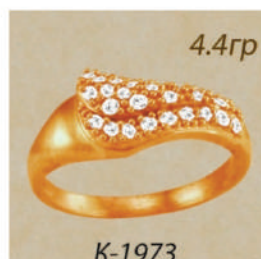
кр 1,5-1



2.1гр

K-1972

кр 1,25-3



4.4гр

K-1973

кр 1,5-16; кр 1,25-10



5.3гр

K-1974

кр 1,75-3; кр 1,5-14; кр 1,25-27

Кольца



K-1975

кр 5,0-1; кр 1,25-20



K-1976

кр 1,5-14; кр 1,25-44



K-1977

кр 1,5-14; кр 1,25-44



K-1978

кр 2,5-3; кр 2,25-6



K-1979

кр 2,5-1; кр 2,25-9



K-1980

кр 2,5-1; кр 2,0-4



K-1981

кр 1,5-11; кр 1,25-13



K-1982

кр 1,75-2



K-1983

кр 1,75-1; кр 1,5-13; кр 1,25-8



K-1984

кр 2,0-4; кр 1,75-1; кр 1,5-1;
кр 1,25-12



K-1985

мз 5,0x2,5-4; кр 2,0-4



K-1986

жем 6,0-1; мз 5,0x2,5-2; кр
2,5-1



K-1987

ов 5,0x3,0-1; мз 5,0x2,5-1; кр
2,0-2; кр 1,75-6



K-1988

кр 3,0-1; кр 1,75-4; кр 1,5-6



K-1989

кр 3,0-1; кр 1,5-26; кр 1,25-24



K-1990

кр 1,5-11; кр 1,25-15



K-1991

мз 5,0x2,5-2; кр 1,25-39



K-1992

кр 6,0-1; кр 5,0-1; кр 4,0-1; кр
2,0-6; кр 1,5-9; кр 1,2-65



K-1993

кр 5,0-1; кр 2,0-2; кр 1,5-4; кр
1,25-5



K-1994

тр 5,0-4; кр 1,5-1; кр 1,25-2



K-1995

жем 8,0-1; кр 1,25-6



K-1996

жем 6,0-1; кр 2,0-2; кр 1,5-4;
кр 1,25-5



K-1997

кр 8,0-1



K-1998

жем 8,0-1



K-1999

жем 10-1



K-2000

кр 11,0-1



K-2001

жем 8,0-1; кр 1,5-4; кр 1,2-34



K-2002

кр 11,0-1



K-2003

жем 8,0-1; кр 3,0-6



K-2004

жем 8,0-1; жем 6,0-1; ов
5,0x7,0-1; кр 5,0-1

Кольца



3.9гр

K-2005

кр 11,0-1; кр 1,25-4; кр 1,0-6



4.1гр

K-2006

кр 5,0-1; кр 1,75-1; кр 1,5-3;
кр 1,25-10



4.7гр

K-2007

ов 7,0x9,0-1



4.0гр

K-2008

жем 5,0-1; кр 1,5-5; кр 1,25-12



2.6гр

K-2009

кр 4,0-7



8.0гр

K-2010

гр 14,0x9,0-1; кр 1,5-5; кр
1,25-16



2.3гр

K-2011

жем 6,0-1; кр 2,5-2



2.7гр

K-2012

жем 4,0-7



3.1гр

K-2013

кр 1,75-11; кр 1,5-21; кр
1,25-14



2.5гр

K-2014

мз 5,0x2,5-1; кр 1,5-125



3.1гр

K-2015

кр 5,0-1; кр 2,0-3



3.4гр

K-2016

кр 1,25-63



2.7гр

K-2017

кр 3,0-1; кр 1,25-2



3.9гр

K-2018

кр 10-1



2.8гр

K-2019

кр 3,0-1



3.0гр

K-2020

кв 3,0-1; кр 1,75-2; кр 1,5-4;
кр 1,25-4



1.9гр

K-2021

кр 3,0-1



3.6гр

K-2022

кр 1,5-7; кр 1,25-5



4.7гр

K-2023

кр 8,0-1; кр 1,25-12



1.9гр

K-2024

кр 5,0-1; кр 1,75-10



4.0гр

K-2025

жем 8,0-1



7.9гр

K-2026

кр 2,25-7



3.6гр

K-2027

кр 4,0-1; кр 1,25-32



3.5гр

K-2028



5.4гр

КП-2029

от кр 1,25 до кр 1,75-3



5.6гр

КП-2030

кр 1,25-8



5.3гр

КП-2031

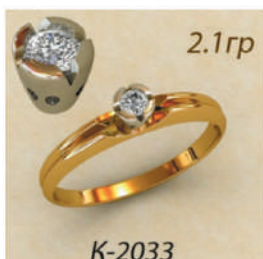
кр 1,25-5



4.2гр

КП-2032

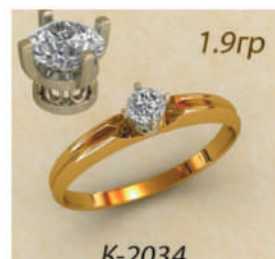
кр 1,0-5



2.1гр

K-2033

кр 3,0-1



1.9гр

K-2034

кр 4,0-1