



КН-1 (5.4 гр)
Ф 10.0-1шт Ф1.75-2шт
Ф1.25 - 24 шт



КН-2 (7.1 гр)
Ов 14.0x10.0 - 1 шт



КН-3 (9.3 гр)
Г(СЦ-80)
Ов 10.0x8.0 - 1 шт
Ф 5.0-8 шт Ф 1.25 - 32 шт



КН-4 (7.7 гр)
Ф 12.0-1шт Ф1.75 - 6шт
Ф 1.5-8 шт Ф1.25-24 шт



КН-5 (5.2 гр)
Мз 14.0x7.0-1 шт Ф 2.0-3 шт



КН-6 (16.2 гр)
Гр 18.0x13.0 - 1шт



КН-7 (10.9 гр)
Ф14.0-1шт Ф 1.25-24 шт



КН-8 (4.0 гр)
Мз 14.0x7.0 - 1 шт



КН-9 (6.3 гр)
Мз 14.0x7.0-1 шт Мз 6.0x3.0-2 шт



КН-10 (6.8 гр)
Окт 12.0x10.0-1 шт
Ф 1.5 - 30 шт



КН-11 (8.2 гр)
Окт 14.0x10.0-1шт
Ф 1.25 - 24 шт



КН-12 (6.2 гр)
Ф10.0-1шт Ф 1.25 - 4 шт



КН-13 (10.3 гр)
Бг 18.0x9.0-1шт Ф 3.0-2 шт
Ф 2.25-10 шт Ф 2.0-8 шт
Ф1.5-4 шт Ф1.25-8 шт



КН-14 (4.0 гр)
Ф 10.0 - 1 шт Ф 1.5 - 2 шт



КН-15 (3.3 гр)
Мз 14.0x7.0 - 1 шт



КН-16 (3.2 гр)
Трл 7.0x7.0-1шт Ф 2.0-2 шт
Ф1.75-6 шт Ф1.25-24 шт



КН-17 (7.8 гр)
Ов 14.0x10.0 - 1шт
Ов 5.0x3.0 - 8 шт



КН-18 (5.3 гр)
Ф 8.0-1шт Ф 2.0-6 шт



КН-19 (7.2 гр)
Ф 10.0-1шт Ф1.75-10 шт
Ф 1.5 - 16 шт



КН-20 (7.2 гр)
Ов 14.0x10.0 - 1 шт



КБ-21 (1.9 гр)
Ф 3.0 - 1 шт



КБ-22 (2.4 гр)
Ф 4.0-1 шт



КБ-23 (2.5 гр)
Ф 3.0 - 1 шт



КБ-24 (2.7 гр)
Ф 4.0-1шт



КБ-25 (2.0 гр)
Ф 3.0 - 1 шт



КБ-26 (2.3 гр)
Ф 4.0 - 1 шт



КБ-27 (2.6 гр)
Ф 3.0-1 шт



КБ-28 (2.8 гр)
Ф 4.0 - 1 шт



КБ-29 (2.3 гр)
Ф 4.0 - 1 шт



КБ-30 (1.9 гр)
Ф 3.0 - 1 шт

Кольца



КБ-31 (2.5 гр)
Ф 4.0 - 1 шт



КБ-32 (2.3 гр)
Ф 3.0 - 1 шт



КБ-33 (2.5 гр)
Ф 4.0 - 1 шт



КБ-34 (3.0 гр)
Ф 4.0 - 1 шт



КБ-35 (2.6 гр)
Ф 4.0 - 1 шт



КБ-36 (1.4 гр)
Ф 5.0 - 1 шт



КБ-37 (3.2 гр)
Ф 4.0 - 1 шт



КБ-38 (1.5 гр)
Г(СБ-6)
Ф 3.0 - 1 шт



КБ-39 (2.0 гр)
Ф 4.0 - 1 шт



КБ-40 (2.2 гр)
Ф 3.0 - 1 шт



КБ-41 (2.0 гр)
Ф 3.0 - 1 шт



КБ-42 (2.1 гр)
Ф 4.0 - 1 шт



КБ-43 (2.0 гр)
Ф 3.0 - 1 шт



КБ-44 (2.4 гр)
Ф 4.0 - 1 шт



КБ-45 (2.4 гр)
Ф 3.0 - 1 шт



КБ-46 (2.7 гр)
Ф 4.0 - 1 шт



КБ-47 (1.9 гр)
Ф 3.0 - 1 шт



КБ-48 (1.9 гр)
Ф 4.0 - 1 шт



КБ-49 (1.9 гр)
Ф 3.0 - 1 шт



КБ-50 (2.1 гр)
Ф 4.0 - 1 шт



КБ-51 (2.0 гр)
Ф 3.0 - 1 шт



КБ-52 (2.3 гр)
Ф 4.0 - 1 шт



КБ-53 (2.4 гр)
Ф 3.0 - 1 шт



КБ-54 (2.7 гр)
Ф 4.0 - 1 шт



КБ-55 (1.9 гр)
Ф 3.0 - 1 шт



КБ-56 (2.8 гр)
Ф 4.0 - 1 шт



КБ-57 (2.5 гр)
Ф 4.0 - 1 шт



КБ-58 (1.9 гр)
Ф 4.0 - 1 шт



КБ-59 (2.9 гр)
Ф 3.0 - 1 шт



КБ-60 (2.1 гр)
Ф 3.0 - 1 шт

Кольца



КБ-61 (1.8 гр)
Ф 3.0 - 1 шт



КБ-62 (2.0 гр)
Ф 3.0 - 1 шт



КБ-63 (1.9 гр)
Ф 3.0 - 1 шт



КБ-64 (1.8 гр)
Ф 3.0 - 1 шт



КБ-65 (2.2 гр)
Ф 3.0-1шт Ф 2.0-1 шт
Ф 1.75-1 шт Ф 1.25-1 шт



КБ-66 (2.8 гр)
Ф 3.0 - 5 шт



КБ-67 (2.7 гр)
Г(СБ-148)
Ф 3.0-1шт Ф 2.0-2 шт
Ф 1.75-2 шт Ф 1.5-2шт



КБ-68 (2.3 гр)
Ф 3.0 - 1 шт



КБ-69 (4.4 гр)
Ф 3.0 - 1 шт



КБ-70 (1.6 гр)
Ф 3.0 - 1 шт



КБ-71 (2.9 гр)
Ф 3.0 - 1 шт



КБ-72 (2.9 гр)
Ф 4.0-1 шт Ф 3.0-2 шт



КБ-73 (2.6 гр)
Ф 3.0-1 шт Ф 2.0-1 шт
Ф 1.75-1 шт Ф 1.5-1 шт



КБ-74 (2.9 гр)
Ф 3.0-3 шт Ф 2.0-2 шт



КБ-75 (1.5 гр)
Ф 3.0 - 1 шт



КБ-76 (1.7 гр)
Ф 3.0 - 1 шт



КБ-77 (2.5 гр)
Ф 4.0 - 1 шт



КБ-78 (2.3 гр)
Ф 3.0-1 шт Ф 1.75-1шт
Ф 1.5-2 шт Ф 1.25-2 шт



КБ-79 (2.7 гр)
Ф 2.5 - 5 шт



КБ-80 (2.0 гр)
Ф 3.0 - 1 шт



КБ-81 (2.0 гр)
Г(СБ-15)
Ф 3.0 - 1 шт



КБ-82 (2.9 гр)
Ф 3.0 - 3 шт



КБ-83 (2.7 гр)
Ф 4.0 - 1 шт



КБ-84 (2.0 гр)
Ф 3.0 - 1шт



КБ-85 (1.8 гр)
Ф 1.5 - 7 шт



КБ-86 (4.2 гр)
Г(СБ-4,5)
Ф 5.0 - 1 шт



КБ-87 (2.3 гр)
Ф 4.0 - 1 шт



КБ-88 (1.6 гр)
Ф 2.0 - 1 шт



КБ-89 (1.5 гр)
Ф 4.0 - 1 шт



КБ-90 (2.4 гр)
Ф 3.0-1шт Ф 1.5-2 шт
Ф 1.25 - 1 шт

Кольца



КБ-91 (2.9 гр)
Ф 3.0 - 3 шт



КБ-92 (4.3 гр)
Бг 7.0x3.5-1 шт Ф1.25-6 шт



КБ-93 (1.9 гр)
Ф 3.0 - 1 шт



КБ-94 (4.3 гр)
Г(СБ-147)
Ф 2.0 - 5 шт



КБ-95 (2.2 гр)
Г(СБ-10)
Ф 3.0 - 1 шт



КБ-96 (2.5 гр)
Ф3.0-1шт Ф2.0-2 шт



КБ-97 (3.8 гр)
Ф 3.0 - 1 шт



КБ-98 (3.7 гр)
Ф 3.0 - 1 шт



КБ-99 (2.1 гр)
Ф 1.5 - 7 шт



КБ-100 (2.4 гр)
Ф 3.0-1шт Ф 2.0-1шт
Ф1.75-1шт Ф1.5-1шт



КЕ-101 (5.6 гр)
Ф 4.0-1 шт Ф 2.0-8 шт



КЕ-102 (4.3 гр)
Ф 3.0 - 1 шт



КЕ-103 (6.2 гр)
Ф 4.0-1 шт Ф1.5-18 шт
Ф 1.25 - 2 шт



КЕ-104 (3.2 гр)
Г(СЦ-74)
Ф 3.0 - 1шт



КЕ-105 (4.6 гр)
Тр 6.0x6.0 - 1 шт



КЕ-106 (4.3 гр)
Ф 5.0-1 шт Ф1.25-4 шт



КЕ-107 (3.9 гр)
Ф 4.0-1 шт Ф1.5-10 шт



КЕ-108 (5.0 гр)
Ф 5.0-1 шт Ф1.25-12 шт



КЕ-109 (4.3 гр)
Ф 4.0-1 шт Ф1.25-5 шт



КЕ-110 (5.6 гр)
Ф 4.0-1 шт Ф1.25-20 шт



КЕ-111 (4.8 гр)
Ф 3.0-1 шт Ф1.25-18 шт



КЕ-112 (4.9 гр)
Ф 4.0-1 шт Ф1.75-10 шт



КЕ-113 (4.2 гр)
Ф 4.0-1 шт Ф1.25-18 шт



КЕ-114 (5.6 гр)
Ф 4.0-1 шт Ф1.25-10 шт



КЕ-115 (3.8 гр)
Ф1.75-5 шт Ф1.5-6 шт
Ф 1.25 - 4 шт



КЕ-116 (4.0 гр)
Ф 1.25 - 15 шт



КЕ-117 (3.6 гр)
Ф 4.0-1шт Ф1.25-16 шт



КЕ-118 (3.6 гр)
Ф 4.0-1 шт Ф 2.0-4 шт



КЕ-119 (5.1 гр)
Ф 4.0-1 шт Ф 2.0-1 шт
Ф 1.25 - 16 шт



КЕ-120 (2.2 гр)
Ф 4.0 - 1 шт

Кольца



KE-121 (3.4 гр)
Ф 3.0-1 шт Ф1.5-10 шт



KE-122 (4.6 гр)
Ф 4.0-1 шт Ф1.25-6 шт



KE-123 (3.0 гр)
Ф 4.0 - 1 шт



KE-124 (3.7 гр)
Ф 4.0-1 шт Ф1.25-8 шт



KE-125 (4.4 гр)
Ф 4.0-1 шт Ф1.25-16 шт



KE-126 (5.0 гр)
Кв 4.0x3.0-3 шт Ф1.5-15 шт



KE-127 (3.6 гр)
Ф 4.0-1 шт Ф1.25-8 шт



KE-128 (3.7 гр)
Ф 4.0-1 шт Ф1.25-14 шт



KE-129 (2.3 гр)
Ф 4.0-1 шт Ф1.25-8 шт



KE-130 (3.3 гр)
Ф 4.0 - 1 шт



KE-131 (3.6 гр)
Ф 4.0-1 шт Ф1.5-6 шт



KE-132 (4.1 гр)
Ф 5.0-1 шт Ф1.5-2 шт
Ф1.25-4 шт Ф1.0-4 шт



KE-133 (3.5 гр)
Ф 3.0-1 шт Ф1.25-18 шт



KE-134 (2.8 гр)
Ф 4.0 - 1 шт



KE-135 (4.9 гр)
Ф 4.0-1 шт Ф1.5-10 шт



KE-136 (2.7 гр)
Г(СЦ-78)
Ф 4.0 - 3 шт



KE-137 (4.8 гр)
Ф 4.0-1шт Ф1.5-14 шт



KE-138 (5.4 гр)
Ф 4.0-1 шт Ф1.5-8 шт



KE-139 (5.4 гр)
Ф 4.0-1 шт Ф1.5-6 шт
Ф 1.25 - 4 шт



KE-140 (3.5 гр)
Ф 5.0-1 шт Ф1.25-6 шт



KЦ-141 (4.4 гр)
Ф 2.0 - 10 шт



KЦ-142 (3.5 гр)
Ф 1.0 - 15 шт



KЦ-143 (2.3 гр)
Трл 6.0x6.0-1шт Ф 2.0-2 шт



KЦ-144 (3.8 гр)
Ф 2.0 - 8 шт



KЦ-145 (2.4 гр)
Г(СЦ-83)
Ф 5.0-1 шт Ф1.25-6 шт



KЦ-146 (2.8 гр)
Об 4.0x2.0-2 шт Мз 4.0x2.0-1 шт
Ф 1.5 - 2 шт Ф 1.25 - 4 шт



KЦ-147 (1.8 гр)
Ф 3.0-1 шт Ф1.75-1 шт
Ф1.5-1 шт Ф1.25-4 шт



KЦ-148 (3.3 гр)
Г(СЦ-54)
Мз 6.0x3.0 - 3 шт
Мз 5.0x2.5 - 3 шт



KЦ-149 (3.0 гр)
Г(СЦ-73)
Об 7.0x5.0-1 шт Ф1.5-8 шт



KЦ-150 (2.2 гр)
Мз 8.0x4.0-1 шт Ф 3.0-2 шт

Кольца



КЦ-151 (3.3 гр)
Мз 8.0x4.0-1 шт Ф 2.0-6 шт



КЦ-152 (2.5 гр)
Ов 5.0x3.0 - 3 шт



КЦ-153 (2.5 гр)
Кв 3.0x3.0 - 1 шт



КЦ-154 (2.5 гр)
Ф 3.0-1 шт Ф 1.25-7 шт
Ф 1.0 - 3 шт



КЦ-155 (1.5 гр)
Ф 5.0-1 шт Ф 1.25-8 шт



КЦ-156 (3.0 гр)
Г(СЦ-51)
Ф 2.0-5 шт Ф 1.25-28 шт



КЦ-157 (2.7 гр)
Ф 3.0-1шт Ф 1.5-4 шт



КЦ-158 (1.9 гр)
Мз 6.0x3.0 - 1 шт



КЦ-159 (1.3 гр)
Ф 2.0-1 шт Ф 1.25-2 шт



КЦ-160 (2.3 гр)
Г(СЦ-69)
Ф 2.0-2 шт Ф 1.25-12 шт



КЦ-161 (2.5 гр)
Ф 1.5 - 1 шт



КЦ-162 (2.3 гр)
Мз 5.0x2.5-2 шт Ф 4.0-1 шт



КЦ-163 (5.0 гр)
Мз 8.0x4.0-1шт Мз 5.0x2.5-8 шт
Ф 1.75 - 4 шт Ф 1.5 - 6 шт



КЦ-164 (2.6 гр)
Мз 4.0x2.0 - 6 шт



КЦ-165 (1.9 гр)
Ф 3.0-1 шт Ф 1.5-2 шт



КЦ-166 (3.6 гр)
Мз 8.0x4.0 - 1 шт
Мз 6.0x3.0-2 шт Ф 2.0-3 шт



КЦ-167 (1.9 гр)
Бг 4.0x2.0 - 1 шт



КЦ-168 (1.4 гр)
Ф 2.0 - 1 шт



КЦ-169 (2.0 гр)
Ф 1.5 - 3 шт



КЦ-170 (2.3 гр)
Гр 5.0x3.0-1 шт Ф 1.5-2 шт
Ф 1.25 - 2 шт



КЦ-171 (4.8 гр)
Г(СЦ-456)
Мз 5.0x2.5-4 шт Ф 3.0-1 шт
Ф 1.5-4 шт Ф 1.25-40 шт



КЦ-172 (1.9 гр)
Ф 2.0-1 шт Ф 1.25-6 шт



КЦ-173 (1.7 гр)
Ф 2.0-1 шт Ф 1.75-2 шт



КЦ-174 (2.1 гр)
Гр 5.0x3.0-1 шт Мз 5.0x2.5-1 шт
Мз 4.0x2.0-2 шт Ф 1.75-2 шт Ф 1.25-



КЦ-175 (4.2 гр)



КЦ-176 (1.5 гр)
Кв 2.0x2.0-1 шт Ф 1.5-2 шт



КЦ-177 (1.7 гр)
Гр 5.0x3.0-1 шт Ф 1.75-1 шт
Ф 1.5-1 шт Ф 1.25-1 шт



КЦ-178 (2.5 гр)
Мз 6.0x3.0-1 шт Мз 5.0x2.5-1 шт
Мз 4.0x2.0-1 шт Ф 2.0-2 шт Ф 1.5-1 шт



КЦ-179 (1.8 гр)
Мз 6.0x3.0-1 шт Ф 2.0-1 шт
Ф 1.75 - 2 шт



КЦ-180 (3.5 гр)
Мз 6.0x3.0-2 шт
Мз 5.0x2.5-2 шт
Мз 4.0x2.0-2 шт
Ф 1.5-2 шт Ф 1.25-2 шт

Кольца



КЦ-181 (3.5 гр)

Ж Ф 8.0-1 шт Ф 2.0-1 шт
Ф 1.75-3 шт Ф 1.25-2 шт



КЦ-182 (3.5 гр)

Ж Ф 7.0-1 шт Ф 2.0-3 шт



КЦ-183 (4.3 гр)

Ж Ф 6.0-2 шт Ф 2.0-6 шт



КЦ-184 (4.6 гр)

Ж Ф 6.0-1 шт Ф 2.25-8 шт Ф 2.0-3 шт
Ф 1.75-2 шт Ф 1.5-2 шт Ф 1.25-2 шт



КЦ-185 (3.5 гр)

Ж Ф 6.0-1 шт Ф 1.25-12 шт



КЦ-186 (2.6 гр)

Ж Ф 8.0 - 1 шт



КЦ-187 (3.7 гр)

Ж Ф 6.0-2 шт Ф 1.25-10 шт



КЦ-188 (4.3 гр)

Ж Ф 5.0-1 шт Ф 1.25-35 шт



КЦ-189 (3.3 гр)

Ж Ф 8.0-1 шт Ф 2.0-2 шт
Ф 1.5 - 2 шт



КЦ-190 (3.0 гр)

Ж Ф 8.0-1 шт Ф 1.25-8 шт



КЦ-191 (2.5 гр)

Ж Ф 6.0-1 шт Ф 1.5-2 шт
Ф 1.25 - 24 шт



КЦ-192 (2.7 гр)

Г(СЦ-24)
Ж Ф 8.0-1 шт Ф 1.25-14 шт



КЦ-193 (2.4 гр)

Ж Ф 8.0-1 шт Ф 1.25-5 шт



КЦ-194 (4.6 гр)

Ж Ф 8.0-1 шт Ф 3.0-1 шт Ф 2.0-3 шт
Ф 1.75 - 1 шт Ф 1.25 - 20 шт



КЦ-195 (4.1 гр)

Ж Ф 8.0-1 шт Ф 1.5-14 шт
Ф 1.25 - 8 шт



КЦ-196 (2.7 гр)

Ж Ф 8.0-1 шт Ф 1.5-2 шт



КЦ-197 (4.1 гр)

Ж Ф 8.0-1 шт Ф 1.75-2 шт
Ф 1.5-5 шт Ф 1.25-4 шт



КЦ-198 (3.3 гр)

Ж Ф 6.0-1 шт Ф 1.25-13 шт



КЦ-199 (3.3 гр)

Ж Ф 8.0-1 шт Ф 1.5 - 3 шт
Ф 1.25 - 2 шт



КЦ-200 (4.6 гр)

Ж Ф 8.0-1 шт Мз 4.0x2.0-6 шт
Ф 1.25 - 36 шт



КЦ-201 (2.4 гр)

Ж Ф 6.0-1 шт Ф 2.5-3 шт



КЦ-202 (3.3 гр)

Ж Ф 8.0-1 шт Ф 1.25-16 шт



КЦ-203 (4.2 гр)

Ж Ф 6.0-1 шт Ф 1.5-11 шт
Ф 1.25 - 5 шт



КЦ-204 (4.5 гр)

Г(СЦ-139)
Ж Ф 8.0-1 шт Ф 1.5-3 шт
Ф 1.25-39 шт Ф 1.0-8 шт



КЦ-205 (3.5 гр)

Г(СЦ-140)
Ж Ф 8.0-1 шт Ф 2.0-2 шт Ф 1.75-1 шт
Ф 1.5 - 2 шт Ф 1.25 - 3 шт



КЦ-206 (3.2 гр)

Ж Ф 6.0-2 шт Ф 1.25-13 шт



КЦ-207 (2.6 гр)

Г(СЦ-135)
Ж Ф 6.0-1 шт Ф 1.25-8 шт
Ф 1.0 - 5 шт



КЦ-208 (3.8 гр)

Г(СЦ-387)
Ж Ф 8.0-2 шт Ф 1.25-17 шт



КЦ-209 (3.6 гр)

Ж Ф 6.0-2 шт Ф 1.25 - 56 шт



КЦ-210 (4.0 гр)

Ж Ф 8.0-1 шт Ф 2.5-1 шт

Кольца



КЦ-211 (3.8 гр)
Ж Ф 8.0-1 шт Ф 3.0-1 шт
Ф 1.25 - 50 шт



КЦ-212 (3.2 гр)
Ж Ф 6.0-1 шт Мз 7.0x3.5-1 шт
Мз 6.0x3.0-1 шт Мз 5.0x2.5-1 шт
Ф 1.25 - 25 шт



КЦ-213 (1.7 гр)
Г(СЦ-19)
Ж Ф 6.0-1 шт Ф 1.25-9 шт



КЦ-214 (3.3 гр)
Ж Ф 8.0-1 шт Ф 1.5-2 шт
Ф 1.25 - 2 шт



КЦ-215 (4.5 гр)
Ж Ф 8.0-1 шт Ф 1.75-2 шт
Ф 1.25 - 52 шт



КЦ-216 (2.4 гр)
Ж Ф 6.0-2 шт Ф 1.25-13 шт



КЦ-217 (2.9 гр)
Ж Ф 8.0-1 шт Ф 1.25-8 шт



КЦ-218 (5.8 гр)
Ж Ф 8.0-1 шт Ф 1.25-54 шт



КЦ-219 (2.6 гр)
Ж Ф 6.0-1 шт Ф 1.5-10 шт



КЦ-220 (2.7 гр)
Ж Ф 7.0-1 шт Ф 1.25-3 шт



КЦ-221 (2.3 гр)
Ф 3.0-1 шт Ф 1.5-5 шт
Ф 1.25 - 6 шт



КЦ-222 (2.8 гр)
Г(СЦ-236)
Мз 6.0x3.0-3 шт Ф 1.0-22 шт



КЦ-223 (2.3 гр)
Г(СЦ-117)
Гр 8.0x5.0-1 шт Ф 2.0-1 шт
Ф 1.75-1 шт Ф 1.5-1 шт Ф 1.25-2 шт



КЦ-224 (2.4 гр)
Г(СЦ-116)
Мз 6.0x3.0-1 шт Мз 5.0x2.5-2 шт
Ф 1.5-5 шт Ф 1.25-2 шт Ф 1.0-1 шт



КЦ-225 (2.0 гр)
Ов 6.0x4.0 - 1 шт



КЦ-226 (3.9 гр)
Гр 6.0x4.0-2 шт Ф 3.5-1 шт
Ф 1.25 - 64 шт



КЦ-227 (2.8 гр)
Ф 1.25 - 34 шт



КЦ-228 (1.9 гр)
Ф 1.75-3 шт Ф 1.5-4 шт



КЦ-229 (1.6 гр)
Ф 2.0-5 шт Ф 1.75 - 1 шт
Ф 1.5 - 1 шт



КЦ-230 (3.5 гр)
Мз 6.0x3.0-2 шт Ф 2.5-3 шт
Ф 2.0-3 шт Ф 1.0-22 шт



КЦ-231 (3.0 гр)
Ф 1.25 - 24 шт



КЦ-232 (1.9 гр)
Ф 1.25 - 14 шт



КЦ-233 (2.1 гр)
Мз 5.0x2.5-2 шт Ф 1.75-3 шт



КЦ-234 (2.2 гр)
Трл 7.0x7.0 - 1 шт



КЦ-235 (2.0 гр)
Ф 3.0-1 шт Ф 1.25-11 шт



КЦ-236 (1.4 гр)
Ф 4.0-1 шт Ф 1.5-1 шт



КЦ-237 (2.3 гр)
Ф 1.5 - 38 шт



КЦ-238 (1.2 гр)
Ф 1.5 - 12 шт



КЦ-239 (1.8 гр)
Гр 6.0x4.0-1 шт Ф 2.0-1 шт
Ф 1.5-1 шт Ф 1.25-6 шт



КЦ-240 (1.3 гр)
Ф 3.0-1 шт Ф 1.5-2 шт

Кольца



КЦ-241 (3.3 гр)
Ф 1.25 - 15 шт



КЦ-242 (2.3 гр)
Трл 6.0x6.0-1 шт Ф1.25-9 шт



КЦ-243 (3.2 гр)
Ф1.5-7 шт Ф1.25-7 шт
Ф 1.0 - 7 шт



КЦ-244 (2.3 гр)
Ф 4.0-1 шт Ф 3.0-2 шт
Ф 2.0-2 шт Ф 1.5-2 шт



КЦ-245 (3.0 гр)
Кв 3.0x3.0-2 шт Гр 6.0x4.0-2 шт
Мз 5.0x2.5-2 шт Ф 5.0-1 шт



КЦ-246 (3.5 гр)
Мз 6.0x3.0-3 шт Ф1.25-13 шт



КЦ-247 (2.0 гр)
Ф 2.5 - 1 шт



КЦ-248 (1.4 гр)
Мз 5.0x2.5-1 шт Ф1.25-5 шт



КЦ-249 (2.5 гр)
Кв 4.5x4.5-1 шт Ф2.0-4 шт



КЦ-250 (2.5 гр)
Ф 2.0 - 1 шт



КЦ-251 (2.7 гр)
Мз 4.0x2.0-6 шт Ф 2.25-5 шт



КЦ-252 (2.9 гр)
Ф 1.5 - 5 шт



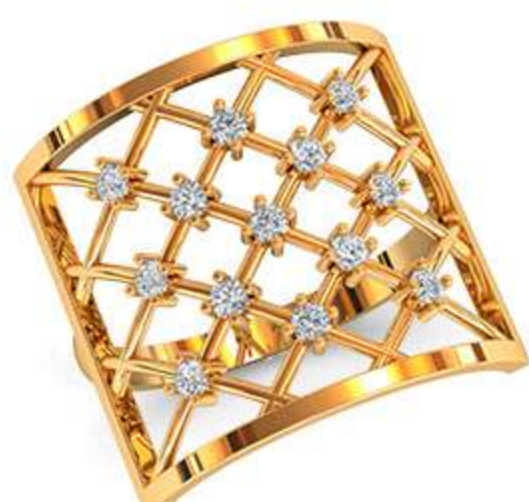
КЦ-253 (4.6 гр)
Ф 8.0-1 шт Ф1.5-24 шт
Ф 1.25 - 10 шт



КЦ-254 (3.2 гр)
Ф 7.0-1 шт Ф1.75-6 шт



КЦ-255 (2.3 гр)
Трл 5.5x5.5-1 шт Ф2.0-5 шт



КЦ-256 (4.2 гр)
Ф 2.0 - 13 шт



КЦ-257 (3.0 гр)
Кв 5.0x5.0-1 шт Ф 2.0- 2 шт Трл 8.0x8.0-1 шт Мз 4.0x2.0-3 шт
Мз 3.0x2.0 - 3 шт



КЦ-258 (4.3 гр)
Ф 5.0-1 шт Ф1.5-3 шт



КЦ-259 (3.2 гр)
Ф 5.0-1 шт Ф1.5-3 шт



КЦ-260 (2.0 гр)
Ф 4.0-1 шт Ф 1.5-15 шт



КЦ-261 (2.3 гр)
Ф 4.0-1 шт Ф 2.0-2 шт



КЦ-262 (2.0 гр)
Ф 4.0-1 шт Ф1.25-18 шт



КЦ-263 (2.0 гр)
Ов 6.0x4.0-1 шт Ф1.5-2 шт
Ф 1.25 - 16 шт



КЦ-264 (2.8 гр)
Гр 6.0x4.0-1 шт Гр 4.0x3.0-4 шт
Ф1.75-3 шт Ф1.5-3 шт Ф1.25-2 шт



КЦ-265 (2.3 гр)
Мз 5.0x2.5 - 1 шт
Мз 4.0x2.0-2 шт Ф1.75-3 шт



КЦ-266 (6.5 гр)
Ф2.5-1 шт Ф2.0-4 шт Ф1.75-1 шт
Ф1.5-1 шт Ф1.25-9 шт Ф1.0-2 шт



КЦ-267 (4.8 гр)
Ф 1.5 - 17 шт



КЦ-268 (2.0 гр)
Мз 5.0x2.5-3 шт Ф1.75-2 шт



КЦ-269 (2.8 гр)
Мз 4.0x2.0-4 шт Ф 4.0-1 шт
Ф 1.25 - 4 шт



КЦ-270 (2.7 гр)
Ф 1.5 - 13 шт



КЦ-271 (3.2 гр)
Мз 5.0x2.5-1 шт Ф 2.5-2 шт
Ф 1.25-24 шт Ф 1.0-2 шт



КЦ-272 (3.5 гр)
Г(СЦ-283)
Ф 1.25 - 24 шт



КЦ-273 (3.6 гр)
Ов 6.0x4.0-2 шт
Ф 3.0-1 шт Ф 1.25-12 шт



КЦ-274 (1.9 гр)
Ов 6.0x4.0-1 шт Ф 1.25-12 шт



КЦ-275 (3.4 гр)
Мз 6.0x3.0 - 1 шт
Мз 4.0x2.0-6 шт Ф 1.5-14 шт



КЦ-276 (3.5 гр)
Тр 4.0x4.0 - 2 шт
Мз 6.0x3.0-6 шт Ф 1.75-9 шт



КЦ-277 (2.3 гр)
Трл 7.0x7.0-1 шт Ф 1.25-13 шт



КЦ-278 (3.2 гр)
Ф 1.25 - 2 шт



КЦ-279 (7.0 гр)
Ф 2.0 - 2 шт



КЦ-280 (3.0 гр)
Сц 6.0 - 1 шт



КЦ-281 (2.0 гр)
Ф 1.25 - 27 шт



КЦ-282 (2.6 гр)
Тр 7.0x7.0-1 шт Ф 1.75-1 шт
Ф 1.5-2 шт Ф 1.25-2 шт



КЦ-283 (2.6 гр)
Ов 5.0x3.0-3 шт Ф 1.25-5 шт



КЦ-284 (2.5 гр)
Мз 5.0x2.5 - 6 шт



КЦ-285 (1.2 гр)
Г(СЦ-90)
Ф 1.25 - 13 шт



КЦ-286 (3.0 гр)
Ф 1.25 - 23 шт



КЦ-287 (1.8 гр)
Ф 1.25 - 15 шт



КЦ-288 (1.6 гр)
Ф 1.0 - 20 шт



КЦ-289 (3.0 гр)
Ф 1.25 - 26 шт



КЦ-290 (2.7 гр)
Мз 6.0x3.0-3 шт Ф 1.0-33 шт



КЦ-291 (2.3 гр)
Ф 1.25-30 шт Ф 1.0-9 шт



КЦ-292 (1.6 гр)
Ф 4.0-1 шт Ф 1.25-10 шт



КЦ-293 (2.0 гр)
Ф 1.25 - 14 шт



КЦ-294 (2.7 гр)
Мз 6.0x3.0-4 шт Ф 1.0-12 шт



КЦ-295 (1.6 гр)
Ф 3.0-1 шт Ф 1.25-11 шт



КЦ-296 (2.0 гр)
Гр 6.0x4.0-1 шт Ф 1.25-6 шт



КЦ-297 (1.8 гр)
Гр 5.0x3.0-2 шт Ф 1.5-10 шт



КЦ-298 (2.3 гр)
Мз 6.0x3.0-1 шт Ф 1.75-2 шт
Ф 1.5-2 шт Ф 1.25-2 шт



КЦ-299 (1.9 гр)
Ф 3.0-1 шт Ф 1.25-9 шт



КЦ-300 (3.5 гр)
Г(СЦ-77)
Ф 4.0-1 шт Ф 2.0-3 шт



KE-301 (3.1 гр)
Ф 1.25 - 12 шт



KE-302 (1.9 гр)
Ов 6.0x4.0-1 шт Ф 1.25-15 шт
Ф 1.0 - 8 шт



KE-303 (3.0 гр)
Ф 1.0 - 73 шт



KE-304 (3.4 гр)
Ф 4.0-1 шт Ф 1.25-21 шт



KE-305 (2.6 гр)
Ф 6.0-1 шт Ф 1.25-7 шт



KE-306 (4.3 гр)
Ф 2.0-1 шт Ф 1.75-6 шт
Ф 1.5-5 шт Ф 1.25 - 19 шт
Ф 1.0 - 13 шт



KE-307 (4.4 гр)
Ф 5.0-1 шт Ф 2.0-2 шт
Ф 1.25 - 20 шт



KE-308 (2.9 гр)
Ф 1.5-1 шт Ф 1.25-33 шт
Ф 1.0 - 4 шт



KE-309 (6.5 гр)
Окт 8.0x6.0-1 шт Ф 1.75-8 шт
Ф 1.25 - 52 шт



KE-310 (4.4 гр)
Ф 1.25 - 34 шт



KE-311 (4.4 гр)
Ф 2.0-3 шт Ф 1.25-34 шт



KE-312 (3.0 гр)
Кв 5.0x5.0-1 шт Ф 1.25-28 шт



KE-313 (2.6 гр)
Ф 5.0-1 шт Ф 2.0-10 шт
Ф 1.0 - 10 шт



KE-314 (4.5 гр)
Ф 5.0-1 шт Ф 2.0-10 шт
Ф 1.5-16 шт Ф 1.25-54 шт



KE-315 (1.8 гр)
Ф 1.25 - 8 шт



KE-316 (6.0 гр)
Ф 5.0-1 шт Ф 1.25-36 шт



KE-317 (3.8 гр)
Ф 1.25 - 36 шт



KE-318 (3.4 гр)
Кв 5.0x5.0-1 шт Ф 1.25-14 шт



KE-319 (2.9 гр)
Кв 5.0x5.0-1 шт Ф 1.25-7 шт



KE-320 (3.9 гр)
Г(СЦ-249)
Ф 1.25 - 58 шт



KB-321 (2.8 гр)
Ф 4.0-1 шт Ф 1.25-14 шт



KB-322 (1.6 гр)
Ф 3.0 - 1 шт



KB-323 (2.3 гр)
Ф 3.5-1 шт Ф 1.25-2 шт



KB-324 (1.9 гр)
Ф 1.75 - 1 шт



KB-325 (3.5 гр)
Ф 4.0-1 шт Ф 1.25-10 шт



KB-326 (2.1 гр)
Ф 3.0 - 1 шт



KB-327 (1.6 гр)
Ф 3.0-1 шт Ф 1.5-4 шт
Ф 1.25 - 2 шт



KB-328 (2.1 гр)
Ф 3.0-1 шт Ф 1.75-2 шт
Ф 1.5 - 1 шт



KB-329 (2.4 гр)
Ф 3.0 - 1 шт



KB-330 (5.4 гр)
Ф 5.0-1 шт Ф 2.0-2 шт



КБ-331 (3.2 гр)
Ф 3.0 - 1 шт



КБ-332 (3.3 гр)
Ф 3.5-1 шт Ф 1.25-5 шт



КБ-333 (2.7 гр)
Ф 2.5 - 5 шт



КБ-334 (2.0 гр)
Ф 3.0 - 1 шт



КБ-335 (5.4 гр)
Ф 6.0-1 шт Ф 1.5-3 шт



КБ-336 (3.3 гр)
Ф 3.0-1 шт Ф 2.0-1 шт Ф 1.75-2 шт
Ф 1.5 - 1 шт Ф 1.25 - 1 шт



КБ-337 (2.1 гр)
Ф 5.0-1 шт Ф 1.75-4 шт
Ф 1.25 - 4 шт



КБ-338 (3.4 гр)
Ф 3.5-1 шт Ф 1.25-8 шт



КБ-339 (3.7 гр)
Г(СБ-155)
Ф 6.0-1 шт Ф 1.25-32 шт



КБ-340 (2.4 гр)
Ф 3.5-1 шт Ф 1.25-11 шт



КЕ-341 (3.7 гр)
Ф 4.0-1 шт Ф 1.25-16 шт



КЕ-342 (2.7 гр)
Ф 2.0-1 шт Ф 1.25-18 шт



КЕ-343 (2.8 гр)
Ф 4.0-1 шт Ф 3.0-2 шт
Ф 2.5-2 шт Ф 2.0-2 шт



КЕ-344 (3.3 гр)
Ф 1.25 - 42 шт



КЕ-345 (3.0 гр)
Г(СЦ-257)
Ф 1.5 - 14 шт



КЕ-346 (2.6 гр)
Ов 7.0x5.0-1 шт
Ф 1.25-31 шт Ф 1.0-3 шт



КЕ-347 (3.6 гр)
Гр 8.0x5.0-1 шт Ф 1.0-30 шт



КЕ-348 (3.4 гр)
Ф 1.5-3 шт Ф 1.25-27 шт



КЕ-349 (4.7 гр)
Окт 8.0x6.0-1 шт Ф 3.0-2 шт
Ф 1.25 - 22 шт



КЕ-350 (1.9 гр)
Мз 8.0x4.0-1 шт Ф 1.5-3 шт



КЕ-351 (9.6 гр)
Ф 1.75-14 шт Ф 1.5-41 шт
Ф 1.25-57 шт Ф 1.0-44 шт



КЕ-352 (6.9 гр)
Ф 6.0-1 шт Ф 1.5-20 шт



КЕ-353 (3.8 гр)
Ф 5.0-1 шт Ф 3.0-2 шт Ф 2.0-2 шт
Ф 1.5 - 2 шт Ф 1.25 - 42 шт



КЕ-354 (6.5 гр)
Мз 7.0x3.5-5 шт Мз 6.0x3.0-2 шт
Ф 2.0-10 шт Ф 1.25 - 5 шт



КЕ-355 (3.6 гр)
Окт 6.0x4.0-1 шт Ф 2.0-2 шт
Ф 1.25 - 14 шт



КЕ-356 (3.7 гр)
Ов 8.0x6.0-1 шт Ф 2.5-5 шт
Ф 1.25 - 18 шт



КЕ-357 (3.5 гр)
Ф 4.0 - 1 шт



КЕ-358 (2.2 гр)
Г(СЦ-164)
Ф 3.0 - 5 шт



КЕ-359 (4.6 гр)
Окт 8.0x6.0-1 шт Ф 2.5-8 шт
Ф 1.5 - 2 шт



КЕ-360 (4.4 гр)
Ов 8.0x6.0-1 шт Ф 1.5-6 шт



KE-361 (3.0 гр)
Ф 3.0-1 шт Ф1.0-24 шт



KE-362 (4.0 гр)
Ф 4.5-1 шт Ф1.5-24 шт
Ф 1.25 - 36 шт



KE-363 (5.5 гр)
Окт 9.0x7.0-1 шт Ф1.5-14 шт



KE-364 (5.0 гр)
Г(СВ-280)
Ф 4.5-1 шт Ф1.25-52 шт



KE-365 (7.1 гр)
Ф 1.25 - 24 шт



KE-366 (7.2 гр)
Ф 1.25 - 32 шт



KE-367 (7.2 гр)
Ф 1.25 - 56 шт



KE-368 (7.1 гр)



KE-369 (6.3 гр)
Кв 5.0x5.0-3 шт Ф 2.5-8 шт



KE-370 (5.3 гр)
Ф 5.0-1 шт Ф1.5-10 шт



KE-371 (6.1 гр)
Ф 6.0-1 шт Ф1.25-34 шт



KE-372 (4.3 гр)
Ф 5.0 - 1 шт



KE-373 (4.4 гр)
Бг 5.0x2.5 - 1 шт



KE-374 (3.9 гр)
Ф 4.5-1 шт Ф1.25-20 шт



KE-375 (6.0 гр)
Бг 6.0x3.0-1 шт Ф1.75-10 шт
Ф1.25-2 шт Ф1.0-4 шт



KE-376 (3.9 гр)
Ф 4.5-1 шт Ф1.25-48 шт



KE-377 (6.5 гр)
Ф 5.0-1 шт Ф1.5-2 шт
Ф1.25-30 шт Ф1.0-2 шт



KE-378 (3.8 гр)
Бг 6.0x3.0-1 шт Ф 2.0-6 шт
Ф1.75-4 шт Ф1.5-6 шт Ф1.25-4 шт



KE-379 (3.5 гр)
Ф 4.0-1 шт Ф 1.5-4 шт



KE-380 (3.4 гр)
Ф 3.0-1 шт Ф1.75-2 шт
Ф 1.25 - 6 шт



KЦ-381 (1.9 гр)
Г(СВ-235)
Ф 3.0-1 шт Ф1.5-4 шт
Ф 1.25 - 4 шт



KЦ-382 (3.5 гр)
Ф 1.5 - 10 шт



KЦ-383 (1.7 гр)
Бг 5.0x2.5-1 шт Ф1.25-14 шт



KЦ-384 (2.0 гр)
Мз 4.0x2.0-3 шт Ф1.25-6 шт



KЦ-385 (1.9 гр)
Мз 8.0x4.0-1 шт Ф2.0-1 шт
Ф1.5-1 шт Ф1.25-1 шт



KЦ-386 (2.3 гр)
Мз 8.0x4.0-1 шт Ф1.25-14 шт



KЦ-387 (3.1 гр)
Г(СЦ-248)
Мз 8.0x4.0-1 шт Мз 5.0x2.5-1 шт
Ф 2.0 - 1 шт Ф 1.75 - 2 шт



KЦ-388 (2.0 гр)
Трл 6.0x6.0 - 1 шт



KЦ-389 (9.1 гр)
Ов 7.0x5.0-1 шт Ф1.5-14 шт
Ф 1.25 - 16 шт



KЦ-390 (2.4 гр)
Мз 8.0x4.0-1 шт Ф1.25-7 шт

Кольца



КЦ-391 (0.8 гр)
Ф 3.0-1 шт



КЦ-392 (2.1 гр)
Ф 1.25 - 7 шт



КЦ-393 (2.0 гр)
Ф 3.0-1 шт Ф 1.25-3 шт



КЦ-394 (2.4 гр)
Ф 1.25 - 8 шт



КЦ-395 (2.5 гр)
Мз 5.0x2.5-2 шт
Ф 1.75-4 шт



КЦ-396 (4.6 гр)
Ф 2.0 - 3 шт



КЦ-397 (1.7 гр)
Г(СЦ-42)



КЦ-398 (2.5 гр)
Ф 2.0-1 шт Ф 1.5-2 шт
Ф 1.25 - 2 шт



КЦ-399 (4.8 гр)
Ф 3.0-2 шт Ф 2.0-1 шт
Ф 1.5-2 шт Ф 1.25-2 шт



КЦ-400 (2.4 гр)
Мз 8.0x4.0-1 шт
Ф 1.25-12 шт



КН-401 (3.1 гр)
Ф 7.0-1 шт Ф 1.5-13 шт



КН-402 (10.5 гр)
Ов 14.0x10.0-1 шт Ф 2.5-2 шт
Ф 1.5 - 4 шт Ф 1.25 - 8 шт



КН-403 (7.7 гр)
Мз 20.0x10.0 - 1 шт
Ф 1.25-48 шт Ф 1.0-12 шт



КН-404 (6.5 гр)
Ф 12.0-1 шт Ф 2.0-6 шт Ф 1.75-4 шт
Ф 1.5 - 2 шт Ф 1.25 - 12 шт



КН-405 (5.2 гр)
Г(СВ-485)
Гр 15.0x10.0-1 шт
Ф 1.25-46 шт



КН-406 (11.0 гр)
Окт 20.0x15.0-1 шт



КН-407 (6.8 гр)
Ф 10.0-1 шт Ф 1.75-6 шт
Ф 1.5-12 шт Ф 1.25-4 шт



КН-408 (7.4 гр)
Окт 12.0x10.0 - 1 шт
Ф 2.0-2 шт Ф 1.5-28 шт



КН-409 (10.4 гр)
Ов 14.0x12.0-1 шт Ф 1.5-20 шт



КН-410 (5.2 гр)
Мз 14.0x7.0 - 1 шт
Ф 1.5-12 шт Ф 1.25-4 шт



КН-411 (5.6 гр)
Ф 10.0-1 шт Ф 2.0-10 шт
Ф 1.75-4 шт Ф 1.25-8 шт
Ф 1.0-10 шт



КН-412 (5.8 гр)
Мз 16.0x8.0-1 шт Ф 1.25-14 шт



КН-413 (5.5 гр)
Ф 12.0-1 шт Ф 1.5-2 шт
Ф 1.25 - 12 шт



КН-414 (11.2 гр)
Гр 20.0x15.0-1 шт Ф 2.0-6 шт
Ф 1.5 - 8 шт



КН-415 (12.6 гр)
Окт 16.0x12.0 - 1 шт
Ф 1.5-26 шт Ф 1.25-12 шт



КН-416 (5.4 гр)
Ф 10.0-1 шт Ф 1.25-20 шт



КН-417 (13.0 гр)
Ов 20x15-1 шт Ф 3.0-4 шт
Ф 2.0 - 2 шт



КН-418 (6.6 гр)
Ов 12x10-1 шт Ф 2.0-20 шт
Ф 1.75-10 шт Ф 1.5-6 шт



КН-419 (7.0 гр)
Ов 12x10-1 шт Ф 3.0-10 шт
Ф 2.0 - 10 шт



КН-420 (5.5 гр)
Мз 18x9-1 шт Ф 1.25-18 шт



КЦ-421 (3.1 гр)
Ов 10.0x8.0-1 шт



КЦ-422 (4.0 гр)
Г(СЦ-37)
Трл 8.0x8.0-1 шт Ф 2.0-1 шт
Ф 1.75-1 шт Ф 1.5-1 шт Ф 1.25-1 шт



КЦ-423 (2.8 гр)
Г(СЦ-34)
Мз 8.0x4.0 - 1 шт



КЦ-424 (1.6 гр)
Ф 3.0-1 шт Ф 1.25-6 шт
Ф 1.0 - 8 шт



КЦ-425 (2.8 гр)
Ф 5.0-1 шт Ф 1.5-8 шт



КЦ-426 (2.1 гр)
Бг 4.0x2.0-3 шт
Кв 3.0x3.0-1 шт
Ф 2.25-1 шт Ф 1.75-1 шт
Ф 1.25-1 шт



КЦ-427 (6.5 гр)
Г(СЦ-220,218)
Ф 1.25-5 шт Ф 1.0-2 шт



КЦ-428 (3.3 гр)
Ф 4.0-1 шт Ф 2.0-1 шт
Ф 1.25 - 22 шт



КЦ-429 (1.4 гр)
Мз 4.0x2.0-3 шт Ф 1.5-1 шт



КЦ-430 (2.8 гр)
Мз 4.0x2.0-7 шт Ф 1.75-4 шт
Ф 1.5-2 шт Ф 1.25-2 шт



КЦ-431 (6.4 гр)
Трл 12.0x12.0-1 шт
Мз 5.0x2.5-3 шт
Мз 4.0x2.0-4 шт
Ф 1.25-10 шт



КЦ-432 (1.6 гр)
Гр 5.0x3.0-1 шт Ф 1.75-1 шт
Ф 1.5-1 шт Ф 1.25-1 шт



КЦ-433 (2.8 гр)
Ов 7.0x5.0 - 1 шт



КЦ-434 (2.2 гр)
Мз 6.0x3.0-1 шт Ф 1.5-3 шт



КЦ-435 (2.0 гр)
Г(СЦ-57)
Трл 5.0x5.0-1 шт
Ф 2.0-1 шт Ф 1.25-2 шт



КЦ-436 (2.8 гр)
Г(СЦ-60)
Ф 10.0-1 шт Ф 1.25-20 шт



КЦ-437 (3.0 гр)
Ф 6.0 - 1 шт



КЦ-438 (1.8 гр)
Ф 2.5 - 3 шт



КЦ-439 (3.6 гр)
Г(СЦ-67)
Гр 8.0x5.0-1 шт Ф 1.25-17 шт



КЦ-440 (2.7 гр)
Тр 4.0x4.0-2 шт Ф 8.0-1 шт



КЕ-441 (2.8 гр)
Г(СЦ-270)
Ф 5.0-1 шт Ф 1.5-6 шт
Ф 1.25-18 шт Ф 1.0-4 шт



КЕ-442 (2.6 гр)
Ф 5.0-1 шт Ф 1.25-30 шт
Ф 1.0 - 22 шт



КЕ-443 (4.0 гр)
Ф 6.0- 1 шт Ф 1.25-18 шт



КЕ-444 (5.4 гр)
Сц 10.0-1 шт Ф 5.0-2 шт



КЕ-445 (3.1 гр)
Мз 8.0x4.0-1 шт Ф 1.25-21 шт



КЕ-446 (1.7 гр)
Ф 2.0-3 шт Ф 1.25-36 шт



КЕ-447 (2.3 гр)
Ов 6.0x4.0-1 шт Ф 1.25-16 шт
Ф 1.0 - 6 шт



КЕ-448 (3.2 гр)
Ф 1.25-64 шт Ф 1.0-2 шт



КЕ-449 (3.4 гр)
Ф 4.0-1 шт Ф 1.0-62 шт



КЕ-450 (4.5 гр)
Ф 1.25 - 34 шт



KE-451 (6.4 гр)
Ов 8.0x6.0 - 3 шт Ф 2.0 - 1 шт
Ф 1.5-1 шт Ф 1.25-12 шт
Ф 1.0-10 шт



KE-452 (3.4 гр)
Ф 1.25-74 шт Ф 1.0-17 шт



KE-453 (2.3 гр)
Г(СЦ)-213)
Ф 5.0-1 шт Ф 2.0-4 шт
Ф 1.25 - 8 шт



KE-454 (6.6 гр)
Ов 10.0x8.0-1 шт Ф 1.5-22 шт



KE-455 (3.8 гр)
Ф 5.0-1 шт Ф 1.25-26 шт



KE-456 (2.8 гр)
Г(СЦ)-206)
Кв 5.0x5.0-1 шт Ф 1.75-2 шт
Ф 1.25 - 36 шт



KE-457 (5.6 гр)
Кв 8.0x8.0-1 шт Ф 1.25-14 шт



KE-458 (5.4 гр)
Ф 5.5-1 шт Ф 1.75-36 шт



KE-459 (4.6 гр)
Ф 1.5 - 32 шт



KE-460 (6.3 гр)
Ф 1.25 - 69 шт



KE-461 (5.2 гр)
Ф 7.0-1 шт Ф 3.0-12 шт
Ф 2.0 - 12 шт



KE-462 (3.7 гр)
Ов 12.0x10.0-1 шт Ф 1.25-16 шт



KE-463 (3.5 гр)
Ф 5.0 - 1 шт



KE-464 (4.6 гр)
Ф 2.0 - 6 шт



KE-465 (4.9 гр)
Г(СЦ)-96)
Ф 6.0-1 шт Ф 1.75-2 шт
Ф 1.25 - 22 шт



KE-466 (7.0 гр)
Ф 1.25 - 124 шт



KE-467 (2.9 гр)
Г(СЦ)-214)
Ов 7.0x5.0-1 шт Ф 1.5-16 шт
Ф 1.25 - 14 шт



KE-468 (1.9 гр)
Ф 1.25 - 18 шт



KE-469 (2.9 гр)
Ф 7.0 - 1 шт



KE-470 (3.1 гр)
Мз 6.0x3.0-2 шт Ф 5.0-1 шт
Ф 1.75-2 шт Ф 1.5-4 шт



KE-471 (2.3 гр)
Г(СЦ)-187)
Ф 5.0 - 1 шт



KE-472 (3.5 гр)
Ф 8.0-1 шт Ф 2.0-4 шт
Ф 1.75 - 2 шт



KE-473 (6.2 гр)
Бг 10.0x5.0 - 1 шт
Мз 8.0x4.0-2 шт Ф 1.25-12 шт



KE-474 (6.1 гр)
Ф 4.0-1 шт Ф 1.25-72 шт



KE-475 (2.8 гр)
Ф 3.5-1 шт Ф 2.0-8 шт



KE-476 (4.0 гр)
Ф 1.25 - 53 шт



KE-477 (4.6 гр)
Ф 1.25 - 75 шт



KE-478 (3.0 гр)
Ф 5.0-1 шт Ф 1.25-28 шт
Ф 1.0 - 8 шт



KE-479 (3.7 гр)
Ф 6.0-1 шт Ф 1.5-2 шт
Ф 1.25 - 16 шт



KE-480 (3.3 гр)
Бг 10.0x5.0-1 шт Ф 1.25-24 шт



KM-481 (14.9 гр)
Ф 6.0-1 шт Ф3.0-32 шт



KM-482 (17.6 гр)



KM-483 (13.7 гр)



KM-484 (14.0 гр)
Ф12.0-1 шт Ф2.0-30 шт Ф1.75-4 шт
Ф 1.5 - 4 шт Ф 1.25 - 20 шт



KM-485 (17.6 гр)



KM-486 (6.1 гр)



KM-487 (14.6 гр)



KM-488 (15.9 гр)



KM-489 (20.9 гр)
Окт 16.0x12.0 - 1 шт



KM-490 (18.5 гр)
Кв 15.0x15.0-1 шт Ф2.5-6 шт
Ф 1.25 - 8 шт



KM-491 (8.6 гр)
Ф 3.0-1 шт Ф2.0-4 шт Ф1.75-2 шт
Ф 1.5 - 4 шт Ф1.25 - 36 шт



KM-492 (9.5 гр)
Ф 4.0-1 шт Ф1.5-58 шт



KM-493 (11.2 гр)



KM-494 (12.7 гр)
Ф 2.5-2 шт Ф1.5-28 шт



KM-495 (6.3 гр)
Ф 4.0-1 шт Ф1.25-12 шт



KM-496 (6.9 гр)



KM-497 (8.4 гр)
Бг 10.0x5.0-1 шт Ф1.5-8 шт
Ф 1.25 - 26 шт



KM-498 (8.9 гр)
Кв 6.0x6.0-1 шт Ф2.0-14 шт



KM-499 (17.8 гр)
Кв 5.0x5.0-1 шт Ф 2.0-24 шт



KM-500 (15.4 гр)
Ф1.5-8 шт Ф1.25-48 шт

Кольца



КБ-501 (2.0 гр)
Ф 3.0-1 шт Ф1.25-6 шт



КБ-502 (3.7 гр)
Ф 3.0-1 шт Ф2.0-2 шт



КБ-503 (2.1 гр)
Ф 3.0 - 1 шт



КБ-504 (4.0 гр)
Г(СБ-418)
Ф 4.0-1 шт Ф1.25-10 шт



КБ-505 (3.0 гр)
Ф 3.5 - 1 шт



КБ-506 (1.7 гр)
Ф 2.5 - 1 шт



КБ-507 (1.9 гр)
Ф 3.5 - 1 шт



КБ-508 (1.6 гр)
Ф 1.75 - 3 шт



КБ-509 (2.4 гр)
Г(СБ-421)
Ф 3.5 - 1 шт



КБ-510 (2.8 гр)
Ф 5.0-1 шт Ф1.0-40 шт



КБ-511 (2.4 гр)
Г(СБ-420)
Ф 1.5 - 9 шт



КБ-512 (2.6 гр)
Ф 6.0-1 шт Ф1.25-16 шт



КБ-513 (1.5 гр)
Ф 1.25 - 18 шт



КБ-514 (2.1 гр)
Ф 4.0-1 шт Ф1.0-21 шт



КБ-515 (3.0 гр)
Ф 5.0 - 1 шт



КБ-516 (2.6 гр)
Ф 5.0-1 шт Ф1.25-12 шт
Ф 1.0 - 4 шт



КБ-517 (3.4 гр)
Ф 3.5-1 шт Ф1.5-14 шт



КБ-518 (1.2 гр)
Ф 3.5 - 1 шт



КБ-519 (2.5 гр)
Ф 4.0 - 1 шт



КБ-520 (2.0 гр)
Ф 3.0 - 1 шт



КЦ-521 (1.7 гр)
Мз 6.0x3.0-1
Мз 5.0x2.5-1 шт
Мз 4.0x2.0-1
Ф1.75-1 шт



КЦ-522 (2.5 гр)
Г(СЦ-52)
Кв 5.0x5.0 - 1 шт
Гр 5.0x3.0-1 шт Ф2.0-1 шт



КЦ-523 (2.4 гр)
Мз 7.0x3.5-1 шт Ф1.75-3 шт
Ф1.5-3 шт Ф1.25-4 шт Ф1.0-3 шт



КЦ-524 (2.8 гр)
Мз 6.0x3.0-1 шт Мз 4.0x2.0-3 шт
Ф2.0-2 шт Ф1.5-3 шт Ф1.0-19 шт



КЦ-525 (3.5 гр)
Г(СЦ-243)



КЦ-526 (2.8 гр)
Ов 7.0x5.0-1 шт Ф 2.5-2 шт
Ф 2.0-1 шт Ф 1.5-1 шт



КЦ-527 (3.4 гр)
Гр 8.0x5.0 - 2 шт
Гр 6.0x4.0-2 шт Ф1.5-8 шт



КЦ-528 (2.5 гр)
Гр 6.0x4.0-2 шт Ф 1.5-5 шт



КЦ-529 (2.7 гр)
Г(СЦ-240)
Мз 6.0x3.0-1 шт Ф1.25-24 шт



КЦ-530 (2.3 гр)
Мз 10.0x5.0-1 шт
Ф1.5-6 шт



КЦ-531 (1.7 гр)
Ов 7.0x5.0-1 шт



КЦ-532 (2.5 гр)
Ф 3.5 - 1 шт



КЦ-533 (2.0 гр)
Ф 1.5 - 7 шт



КЦ-534 (2.5 гр)



КЦ-535 (1.6 гр)
Ов 6.0x4.0-1 шт Ф1.25-2 шт



КЦ-536 (1.9 гр)
Ф 4.0 - 1 шт



КЦ-537 (2.0 гр)
Ов 6.0x4.0-1 шт Ф1.25-18 шт



КЦ-538 (2.8 гр)
Ов 5.0x4.0 - 1 шт
Ов 4.0x3.0-2 шт Ф 2.0-1 шт



КЦ-539 (1.9 гр)
Трл 5.0x5.0-1 шт Ф1.25 - 3 шт



КЦ-540 (2.4 гр)
Г(СЦ-261)
Ф 4.0-1 шт Ф1.75-4 шт



КЦ-541 (1.6 гр)
Ф 4.0 - 1 шт Ф1.5-6 шт



КЦ-542 (1.9 гр)
Ф 1.25 - 11 шт



КЦ-543 (2.2 гр)
Ф 2.5-7 шт Ф1.25-38 шт



КЦ-544 (1.3 гр)
Ф1.75-1 шт Ф1.25-18 шт
Ф 1.0 - 3 шт



КЦ-545 (1.2 гр)
Ф1.75-1 шт Ф1.25-18 шт
Ф 1.0 - 1 шт



КЦ-546 (1.3 гр)
Ф1.75-1 шт Ф 1.25-18 шт



КЦ-547 (1.3 гр)
Ф1.75-1 шт Ф1.25-14 шт



КЦ-548 (1.6 гр)
Ф1.75-1 шт Ф 1.25-22 шт



КЦ-549 (3.1 гр)
Ф 3.5-1 шт Ф2.5-8 шт



КЦ-550 (1.2 гр)
Ф1.25-12 шт Ф1.0-5 шт



КЦ-551 (1.3 гр)
Ф1.25-15 шт Ф1.0-2 шт



КЦ-552 (3.0 гр)
Ов 7.0x5.0-1 шт Ф1.25-26 шт



КЦ-553 (1.3 гр)
Ф1.25-24 шт Ф1.0-4 шт



КЦ-554 (1.3 гр)
Ф1.25-28 шт Ф1.0-3 шт



КЦ-555 (1.5 гр)
Ф 1.5 - 5 шт



КЦ-556 (1.5 гр)
Ф 2.0-2 шт Ф1.5-6 шт
Ф 1.25 - 13 шт



КЦ-557 (1.9 гр)
Ф 3.0-1 шт Ф1.25-16 шт



КЦ-558 (1.3 гр)
Ф1.75-1 шт Ф1.25-17 шт
Ф 1.0 - 2 шт



КЦ-559 (2.2 гр)
Г(СЦ-234)
Ф 1.25 - 15 шт



КЦ-560 (1.3 гр)
Ф 2.0-1 шт Ф1.25-5 шт



КЦ-561 (1.5 гр)
Ф 3.0-1 шт Ф1.5-13 шт



КЦ-562 (1.4 гр)
Ф 1.5 - 10 шт



КЦ-563 (1.3 гр)
Ф 1.25 - 14 шт



КЦ-564 (1.6 гр)
Ф 2.5-1 шт Ф1.25-18 шт



КЦ-565 (1.8 гр)
Ф 3.0-1 шт Ф1.25-19 шт



КЦ-566 (2.4 гр)
Ф 3.0-1 шт Ф 1.5-17 шт



КЦ-567 (2.2 гр)
Ф 4.0-1 шт Ф1.5-20 шт



КЦ-568 (2.0 гр)
Ф 3.0-1 шт Ф2.5-2 шт
Ф 1.25 - 18 шт



КЦ-569 (2.0 гр)
Ф 2.75-1 шт Ф2.0-2 шт
Ф 1.25 - 20 шт



КЦ-570 (2.3 гр)
Ф 2.75-1 шт Ф2.0-2 шт
Ф 1.25 - 20 шт



КЦ-571 (3.2 гр)
Ф 3.0-4 шт Ф1.25-14 шт



КЦ-572 (1.9 гр)
Ф 2.5-2 шт Ф1.25-17 шт



КЦ-573 (1.9 гр)
Ф 2.5-2 шт Ф1.25-18 шт



КЦ-574 (2.0 гр)
Ф 1.25 - 43 шт



КЦ-575 (1.9 гр)
Ф1.5-8 шт Ф1.25-6 шт
Ф 1.0 - 6 шт



КЦ-576 (3.2 гр)
Мз 6.0x3.0-2 шт
Ф1.25-26 шт



КЦ-577 (3.2 гр)
Ф1.75-1 шт Ф1.5-2 шт
Ф1.25-70 шт Ф1.0-2 шт



КЦ-578 (2.3 гр)
Мз 8.0x4.0-1 шт Ф 1.25-10 шт



КЦ-579 (2.5 гр)
Мз 5.0x2.5-4 шт Ф 2.5-1 шт



КЦ-580 (3.4 гр)
Ф 2.5-7 шт Ф1.25-30 шт



КЦ-581 (1.7 гр)
Г(СЦ-138)
Ж Ф 4.0-5 шт Ф1.5-4 шт



КЦ-582 (2.9 гр)
Ж Ф 8.0-1 шт Ф 2.0-1 шт
Ф 1.5 - 8 шт



КЦ-583 (5.0 гр)
Г(СЦ-145)
Ж Ф 8.0-1 шт Ф 2.0-4 шт Ф1.75-4 шт
Ф 1.5 - 4 шт Ф 1.25 - 4 шт



КЦ-584 (2.9 гр)
Ж Ф 4.0-4 шт Ф1.25-9 шт



КЦ-585 (2.9 гр)
Г(СЦ-292)
Ж Ф 8.0-1 шт Ф 2.0-1 шт
Ф 1.75 - 8 шт



КЦ-586 (2.9 гр)
Ж Ф 8.0-1 шт Ф 1.5-4 шт
Ф 1.25 - 18 шт



КЦ-587 (3.2 гр)
Ж Ф 8.0-1 шт Ф1.5-21 шт



КЦ-588 (3.5 гр)
Г(СЦ-296)
Ж Ф 7.0-1 шт Ф1.25-3 шт



КЦ-589 (3.3 гр)
Ж Ф 8.0-1 шт Ф1.25-14 шт



КЦ-590 (1.7 гр)
Ж Ф 6.0-1 шт Ф1.5-10 шт



КЦ-591 (2.0 гр)
Ж Ф 3.0-3 шт Ф 3.0-1 шт
Ф 1.75 - 3 шт



КЦ-592 (4.5 гр)
Ж Ф 8.0-1 шт Ф 1.5-10 шт
Ф 1.25 - 5 шт



КЦ-593 (2.8 гр)
Г(СЦ-298)
Ж Ф 7.0-1 шт Ф 1.5-4 шт



КЦ-594 (2.9 гр)
Ж Ф 7.0-1 шт Ф 1.25-44 шт



КЦ-595 (2.3 гр)
Ж Ф 9.0-1 шт Ф 1.25-12 шт



КЦ-596 (2.3 гр)
Ж Ф 7.0-1 шт Ф 2.0-1 шт
Ф 1.5 - 17 шт



КЦ-597 (2.9 гр)
Ж Ф 8.0-1 шт Ф 1.25-24 шт



КЦ-598 (2.0 гр)
Г(СЦ-297)
Ж Ф 7.0-1 шт Ф 1.25-16 шт



КЦ-599 (1.9 гр)
Ж Ф 6.0-1 шт Ф 1.75-1 шт
Ф 1.25 - 11 шт



КЦ-600 (1.6 гр)
Ж Ф 7.0 - 1 шт



КЦ-601 (1.1 гр)
Ф 1.75-1 шт Ф 1.25-18 шт



КЦ-602 (1.3 гр)
Ф 1.25 - 9 шт



КЦ-603 (1.1 гр)
Ф 1.75-1 шт Ф 1.25-14 шт



КЦ-604 (1.2 гр)
Ф 1.75-1 шт Ф 1.25-18 шт



КЦ-605 (1.5 гр)
Ф 1.75-1 шт Ф 1.25-30 шт



КЦ-606 (1.6 гр)
Ф 1.75-1 шт Ф 1.25-37 шт



КЦ-607 (1.1 гр)
Ф 1.75-1 шт Ф 1.5-1 шт
Ф 1.25-12 шт Ф 1.0-2 шт



КЦ-608 (1.4 гр)
Ф 1.75-1 шт Ф 1.25-30 шт



КЦ-609 (1.1 гр)
Ф 1.75-1 шт Ф 1.25-16 шт



КЦ-610 (1.7 гр)
Ф 1.75-1 шт Ф 1.25-38 шт



КЦ-611 (1.7 гр)
Ф 1.75-1 шт Ф 1.25-37 шт



КЦ-612 (1.7 гр)
Ф 1.75-1 шт Ф 1.25-37 шт



КЦ-613 (1.4 гр)
Ф 1.75-1 шт Ф 1.25-34 шт



КЦ-614 (1.4 гр)
Ф 1.5-4 шт Ф 1.25-20 шт
Ф 1.0 - 2 шт



КЦ-615 (1.2 гр)
Ф 1.75-1 шт Ф 1.25-12 шт



КЦ-616 (1.4 гр)
Ф 1.5-4 шт Ф 1.25-16 шт
Ф 1.0 - 4 шт



КЦ-617 (1.9 гр)
Ф 1.75-1 шт Ф 1.25-20 шт
Ф 1.0 - 2 шт



КЦ-618 (1.6 гр)
Ф 2.0-1 шт Ф 1.25-10 шт
Ф 1.0 - 2 шт



КЦ-619 (1.2 гр)
Ф 1.25-10 шт Ф 1.0-4 шт



КЦ-620 (1.2 гр)
Ф 1.5-4 шт Ф 1.25-8 шт
Ф 1.0 - 4 шт

Кольца



KE-621 (4.5 гр)
Ф 4.0-1 шт Ф1.75-6 шт
Ф1.5-10 шт Ф1.25-4 шт



KE-622 (2.6 гр)
Ф 6.5 - 1 шт



KE-623 (2.4 гр)
Окт 6.0x4.0-1 шт Ф1.25-18 шт



KE-624 (1.5 гр)
Ф 5.0-1 шт Ф1.75-4 шт Ф1.5-4 шт Ф 5.0-1 шт Ф2.0-2 шт Ф1.75-4 шт
Ф 1.25 - 4 шт Ф 1.0 - 4 шт Ф 1.5-4 шт Ф1.25-2 шт Ф1.0-6 шт



KE-625 (2.4 гр)



KE-626 (2.0 гр)
Ф 5.0-1 шт Ф 1.5-2 шт
Ф1.25-36 шт Ф1.0-4 шт



KE-627 (2.2 гр)
Ф 5.0-1 шт Ф1.5-2 шт
Ф1.25-24 шт Ф1.0-16 шт



KE-628 (2.2 гр)
Ф 5.0-1 шт Ф 3.0-2 шт
Ф 1.25 - 26 шт



KE-629 (5.1 гр)
Ф2.0-27 шт Ф1.5-40 шт
Ф 1.25 - 8 шт



KE-630 (3.5 гр)
Ф 5.0-1 шт Ф1.5-6 шт
Ф1.25-12 шт Ф1.0-20 шт



KE-631 (4.1 гр)
Ф4.0-1 шт Ф2.0-14 шт
Ф1.75-4 шт Ф1.5-4 шт
Ф1.25-4 шт Ф1.0-4 шт



KE-632 (2.8 гр)
Ф 5.0-1 шт Ф1.75-2 шт Ф1.5-8 шт
Ф 1.25 - 25 шт Ф 1.0 - 5 шт



KE-633 (3.5 гр)
Ф 6.0-1 шт Ф 3.0-2 шт
Ф 2.5-4 шт Ф1.5-6 шт



KE-634 (3.7 гр)
Ов 8.0x6.0-1 шт Гр 5.0x3.0-6 шт
Ф1.25-2 шт Ф1.0-4 шт



KE-635 (3.7 гр)
Ф 2.5 - 5 шт



KE-636 (3.8 гр)
Ф 1.5 - 35 шт



KE-637 (3.0 гр)
Кв 7.0x7.0-1 шт Ф1.5-10 шт



KE-638 (4.0 гр)
Кв(ус) 6.0x6.0-1 шт Ф 1.25-16 шт



KE-639 (2.7 гр)
Ов 8.0x6.0-1 шт Ф2.0-2 шт



KE-640 (4.3 гр)
Кв 5.0x5.0-1 шт Ф1.5-7 шт
Ф 1.25 - 2 шт



KM-641 (4.7 гр)
Ф 3.5-1 шт Ф1.0-20 шт



KM-642 (6.2 гр)
Ф 1.25 - 6 шт



KM-643 (5.0 гр)
Ф 1.75 - 3 шт



KM-644 (6.1 гр)
Ф 1.75 - 4 шт



KM-645 (5.9 гр)
Ф 1.75 - 6 шт



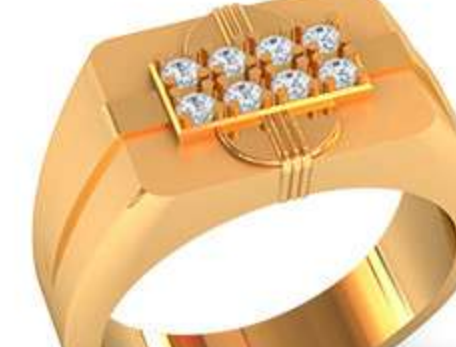
KM-646 (4.1 гр)
Ф 1.5 - 8 шт



KM-647 (7.4 гр)
Ф1.75-1 шт Ф1.5-2 шт
Ф 1.25 - 14 шт



KM-648 (7.5 гр)
Ф1.75-1 шт Ф1.25-14 шт



KM-649 (9.0 гр)
Ф 1.75 - 8 шт



KM-650 (9.4 гр)
Ф 1.75 - 8 шт



КМ-651 (9.3 гр)
Ф1.75-1 шт Ф1.25-12 шт



КМ-652 (8.5 гр)
Ф 1.5 - 4 шт



КМ-653 (8.6 гр)
Ф1.75-4 шт Ф1.5-2 шт



КМ-654 (8.2 гр)
Ф 1.75 - 4 шт



КМ-655 (9.2 гр)
Ф1.75-4 шт Ф1.25-16 шт



КМ-656 (6.3 гр)
Ф1.75-4 шт Ф 1.0-3 шт



КМ-657 (7.1 гр)
Ф 1.75 - 9 шт



КМ-658 (5.5 гр)
Ф1.75-4 шт Ф 1.0-2 шт



КМ-659 (8.2 гр)
Ф 1.25 - 10 шт



КМ-660 (6.4 гр)
Ф 1.5 - 16 шт



КН-661 (4.6 гр)
Ф 8.0 - 1 шт



КН-662 (5.7 гр)
Мз 16.0x8.0-1 шт Мз 4.0x2.0-6 шт
Ф1.75-22 шт Ф1.25-6 шт



КН-663 (4.8 гр)
Ов 10.0x8.0-1 шт Ф 4.0-2 шт



КН-664 (6.2 гр)
Г(СЦ-209)
Трл 12.0x12.0-1 шт Ф1.25-10 шт



КН-665 (7.3 гр)
Ов 12.0x10.0-1 шт Ф1.5-28 шт
Ф 1.25 - 12 шт



КН-666 (7.9 гр)
Ф14.0-1 шт Ф2.0-4 шт



КН-667 (10.4 гр)
Ов 14.0x10.0 - 1 шт
Ф1.25-82 шт Ф1.0-4 шт



КН-668 (11.8 гр)
Ф 8.0-1 шт Ф2.0-66 шт Ф1.75-4 шт
Ф 1.5 - 8 шт Ф 1.25 - 4 шт



КН-669 (13.0 гр)
Г(СЦ-207)
Окт 18.0x13.0 - 1 шт
Ф2.0-8 шт Ф1.25-38 шт



КН-670 (5.7 гр)
Ф10.0-1 шт Ф2.0-20 шт
Ф 1.5 - 8 шт



КН-671 (6.5 гр)
Кв 7.0x7.0-1 шт Ф 2.0-4 шт
Ф1.5-100 шт Ф1.25-4 шт



КЭ-672 (37.0 гр)
Ф 4.0-1 шт Ф 3.0-3 шт Ф1.5-2 шт Ф1.25-72 шт



КН-673 (6.2 гр)
Ов 10.0x8.0 - 1 шт Ф 4.0 - 2 шт
Ф 3.5-2 шт Ф 3.0-2 шт Ф1.25-42 шт



КН-675 (14.5 гр)
Ов 20.0x15.0-1шт Ф 1.5-117 шт



КН-674 (12.4 гр)
Бг 16.0x8.0-1 шт Бг 8.0x4.0-2 шт
Ф 1.25 - 70 шт



КН-676 (13.8 гр)
Ов 12.0x10.0 - 1 шт



КН-677 (8.0 гр)
Ов 12.0x10.0 - 1 шт
Мз 4.0x2.0-20 шт Ф1.5-30 шт



КЕ-678 (6.2 гр)
Кв 7.0x7.0-1 шт Ф1.0-6 шт



КЕ-679 (6.9 гр)
Кв 5.0x5.0-2 шт Ф 5.0-1 шт



КЕ-680 (4.3 гр)
Ф 7.0-1 шт Ф1.25-20 шт



КЕ-681 (3.5 гр)
Ов 6.0x4.0-1 шт Ф1.75-6 шт



КЕ-682 (4.2 гр)
Ф 7.0-1 шт Ф1.25-18 шт



КЕ-683 (3.6 гр)
Ф 1.5 - 40 шт



КЕ-684 (2.8 гр)
Бк 6.0x3.0-1 шт Ф1.25-24 шт



КЕ-685 (3.8 гр)
Кв 7.0x7.0-1 шт Ф2.0-6 шт
Ф1.5-10 шт Ф 1.75-4 шт



КЕ-686 (4.5 гр)
Г(СЦ-244)
Ф 10.0 - 1 шт



КЕ-687 (4.9 гр)
Трл 4.0x4.0 - 1 шт Мз 5.0x2.5 - 1 шт
Ф2.5-1 шт Ф2.0-1 шт
Ф1.25-26 шт Ф1.0-22 шт



КЕ-688 (7.4 гр)
Ф 6.0-1 шт Ф 2.25-16 шт
Ф 2.0-2 шт Ф1.5-16 шт



КЕ-689 (3.4 гр)
Кв 7.0x7.0-1 шт Ф1.5-10 шт



КЕ-690 (9.3 гр)
Ф 12.0 - 1 шт



КЕ-691 (3.2 гр)
Ф 7.0-1 шт Ф1.25-18 шт



КЕ-692 (3.5 гр)
Ф 5.0-1 шт Ф1.25-48 шт



КЕ-693 (2.4 гр)
Бг 8.0x4.0-1 шт



КЕ-694 (3.9 гр)
Ф 1.25 - 14 шт



КЕ-695 (4.6 гр)
Г(СЦ-208)
Ов 8.0x6.0-1шт Ф1.25-47 шт



КЕ-696 (3.2 гр)
Кв 5.0x5.0-1 шт
Трл 3.0x3.0-2 шт
Ф1.75-2 шт
Ф1.5-4 шт Ф1.25-4 шт



КЕ-697 (3.3 гр)
Ф 7.0-1 шт Ф1.25-46 шт



КЕ-698 (3.6 гр)
Ф 9.0 - 1 шт



КЕ-699 (3.2 гр)
Ф 1.25 - 13 шт



КЕ-700 (2.8 гр)
Ов 8.0x6.0-1 шт Ф1.75-12 шт



КЕ-701 (3.2 гр)
Ф 10.0 - 1 шт



КЕ-702 (5.4 гр)
Ф 1.25 - 55 шт



КЕ-703 (7.3 гр)
Ф 1.25 - 62 шт



КЕ-704 (7.8 гр)
Ф 1.25 - 56 шт



КЕ-705 (7.2 гр)
Ф 1.25 - 52 шт



KE-706 (5.0 гр)
Г(СЦ-268)
Ф 2.5-1 шт Ф 2.0-12 шт
Ф 1.75 - 6 шт



KE-707 (2.5 гр)
Гр 8.0x5.0-1 шт Ф 1.5-6 шт



KE-708 (3.7 гр)
Гр 8.0x5.0-1 шт Ф 1.0-30 шт



KE-709 (6.5 гр)
Ф 6.0 - 1 шт



KE-710 (3.5 гр)
Ов 6.0x4.0 - 7 шт



KE-711 (3.7 гр)
Трл 7.0x7.0-1 шт Ф 1.25-46 шт



KE-712 (7.2 гр)
Ф 1.25 - 74 шт



KE-713 (6.0 гр)
Кв 4.0x4.0-5 шт Ф 2.75-12 шт



KE-714 (6.4 гр)
Ф 1.25-39 шт Ф 1.0-42 шт



KE-715 (3.6 гр)
Ов 6.0x4.0-1шт Ф 1.0-96 шт



KE-716 (5.6 гр)
Ф 1.5 - 54 шт



KE-717 (6.8 гр)
Ф 1.5-37 шт Ф 1.25-10 шт



KE-718 (2.7 гр)
Мз 8.0x4.0 - 1 шт Ф 2.0 - 2 шт
Ф 1.5-12 шт Ф 1.25-18 шт Ф 1.0-4 шт



KE-719 (6.0 гр)
Ф 3.0-1 шт Ф 1.5-51 шт



KE-720 (5.6 гр)
Мз 6.0x3.0 - 2 шт Ф 8.0 - 1 шт
Ф 3.0-2 шт Ф 1.25-36 шт Ф 1.0-8 шт



KE-721 (3.8 гр)
Кв 7.0x7.0-1 шт Ф 1.25-23 шт



KE-722 (4.9 гр)
Ов 8.0x6.0-1 шт Ф 1.25-22 шт



KE-723 (4.0 гр)
Ф 4.0-1 шт Ф 3.0-8 шт



KE-724 (6.4 гр)
Ов 10.0x8.0-1 шт Ф 1.5-23 шт



KE-725 (5.0 гр)
Ов 8.0x6.0-1 шт Ф 1.75-6 шт
Ф 1.5 - 10 шт



KE-726 (7.5 гр)
Ф 12.0-1 шт Ф 3.0-2 шт
Ф 1.0 - 24 шт



KE-727 (7.1 гр)
Ф 5.0-1 шт Ф 1.75-10 шт Ф 1.5-4 шт
Ф 1.25 - 44 шт Ф 1.0 - 28 шт



KE-728 (3.2 гр)
Ов 8.0x6.0-1 шт Ф 1.5-4 шт
Ф 1.25 - 24 шт



KE-729 (4.2 гр)
Кв 8.0x8.0-1 шт Трл 3.0x3.0-2 шт
Ф 1.25-30 шт Ф 1.0-16 шт



KE-730 (3.7 гр)
Ф 5.0-1 шт Ф 1.25-10 шт
Ф 1.0 - 14 шт



KE-731 (7.0 гр)
Ф 1.25 - 36 шт



KE-732 (5.4 гр)
Ф 6.0 - 1 шт



KE-733 (3.7 гр)
Ф 4.0-1 шт Ф 1.25-28 шт



KE-734 (3.2 гр)
Гр 5.0x3.0-6 шт Ф 8.0-1 шт
Ф 1.5 - 12 шт



KE-735 (4.3 гр)
Г(СЦ-272)
Ф 7.0-1шт Ф 1.25-24 шт



KE-736 (7.9 гр)
Ф 10.0-1 шт Ф1.25-68 шт



KE-737 (6.5 гр)
Кв 9.0x9.0-1 шт Тр 5.0x5.0-4 шт
Мз 6.0x3.0 - 4 шт



KE-738 (4.2 гр)
Ф 1.25 - 28 шт



KE-739 (4.6 гр)
Ф 1.25 - 19 шт



KE-740 (4.2 гр)
Ф 3.0-1 шт Ф 2.75-2 шт
Ф 1.25 - 49 шт



KE-741 (3.8 гр)
Ф 1.25 - 38 шт



KE-742 (3.3 гр)
Ф1.25-77 шт Ф1.0-8 шт



KE-743 (4.5 гр)
Г(СВ-299)
Кв 7.0x7.0-1 шт Ф1.75-2 шт
Ф 1.25 - 78 шт



KE-744 (3.7 гр)
Мз 5.0x2.5-8 шт Ф 3.0-1 шт
Ф 1.75 - 8 шт



KE-745 (4.4 гр)
Ф 1.25 - 76 шт



KE-746 (2.6 гр)



KE-747 (3.2 гр)
Ф 9.0-1 шт Ф1.25-32 шт



KE-748 (3.0 гр)
Ф 6.0-1 шт Ф1.25-40 шт



KE-749 (3.5 гр)
Г(СЦ-455)
Кв 6.0x6.0-1 шт Кв 5x5-1 шт



KE-750 (3.0 гр)
Ф 1.25 - 33 шт



KE-751 (5.0 гр)
Ф 8.0-1 шт Ф1.25-10 шт



KE-752 (4.4 гр)
Кв 6.0x6.0-1 шт Ф1.25-10 шт



KE-753 (3.3 гр)
Ф 2.0-1 шт Ф1.5-6 шт
Ф 1.25 - 23 шт



KE-754 (4.4 гр)
Мз 10.0x5.0-1 шт Ф1.25-10 шт



KE-755 (4.9 гр)
Окт 8.0x6.0-1шт Ф1.25-10 шт



KE-756 (4.8 гр)
Ов 9.0x7.0-1 шт Ф1.25-10 шт



KE-757 (4.7 гр)
Трл 7.0x7.0-1 шт Ф1.25-10 шт



KB-758/ указать размер



KB-759/ указать размер



KB-760/ указать размер



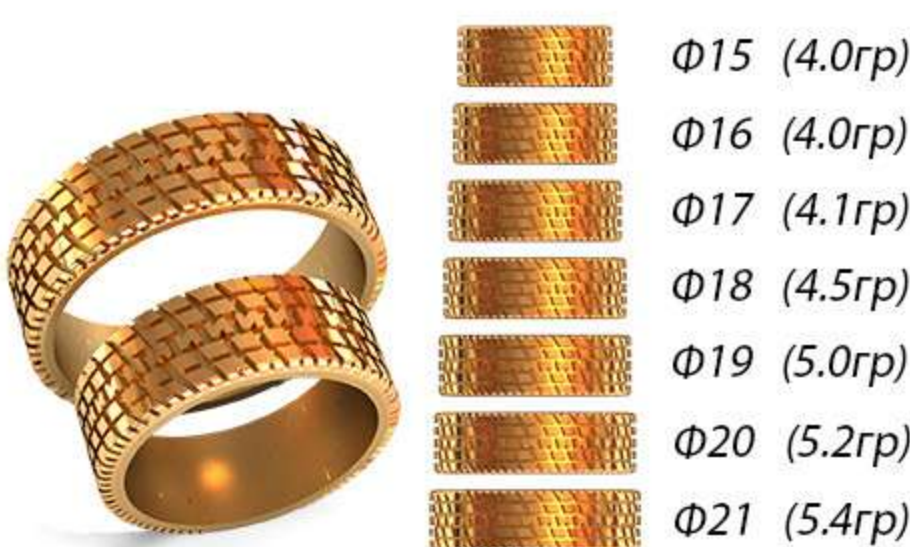
KB-761/ указать размер



KB-762/ указать размер



KB-763/ указать размер



KB-764/ указать размер



KB-765/ указать размер



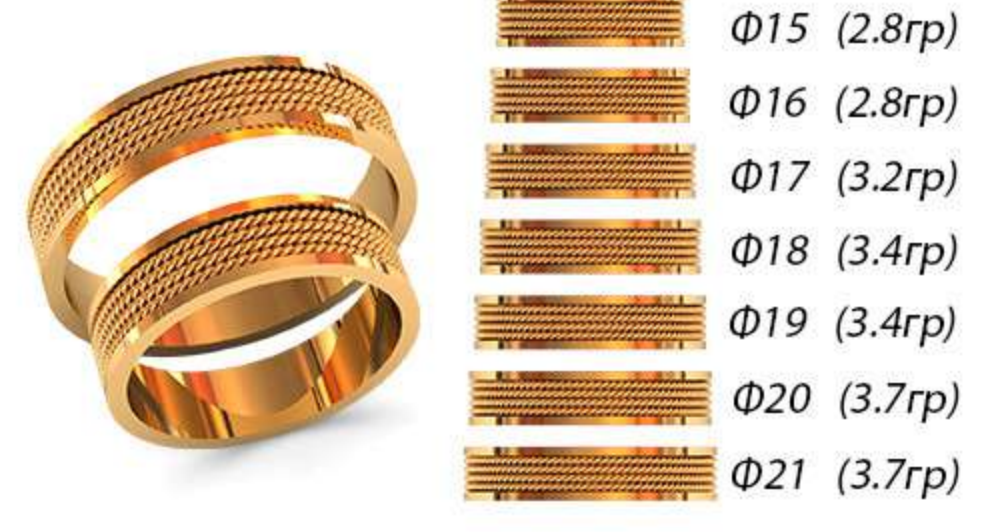
KB-766/ указать размер



KB-767/ указать размер



KB-768/ указать размер



KB-769/ указать размер



KB-770/ указать размер



KB-771/ указать размер



KB-772/ указать размер



KB-773/ указать размер



KB-774/ указать размер



KB-775/ указать размер



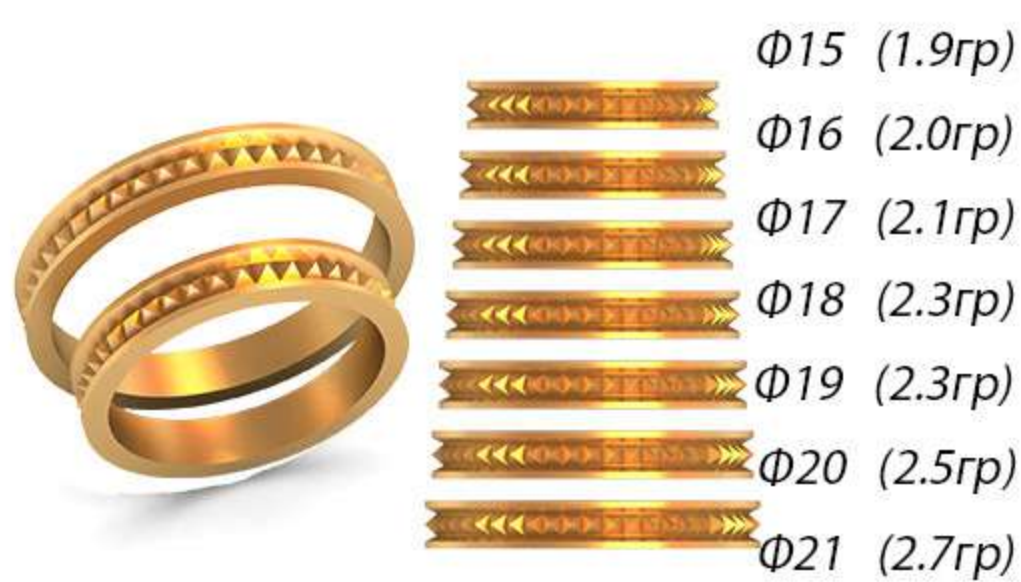
KB-776/ указать размер



KB-777/ указать размер



KB-778/ указать размер



KB-779/ указать размер



KB-780/ указать размер



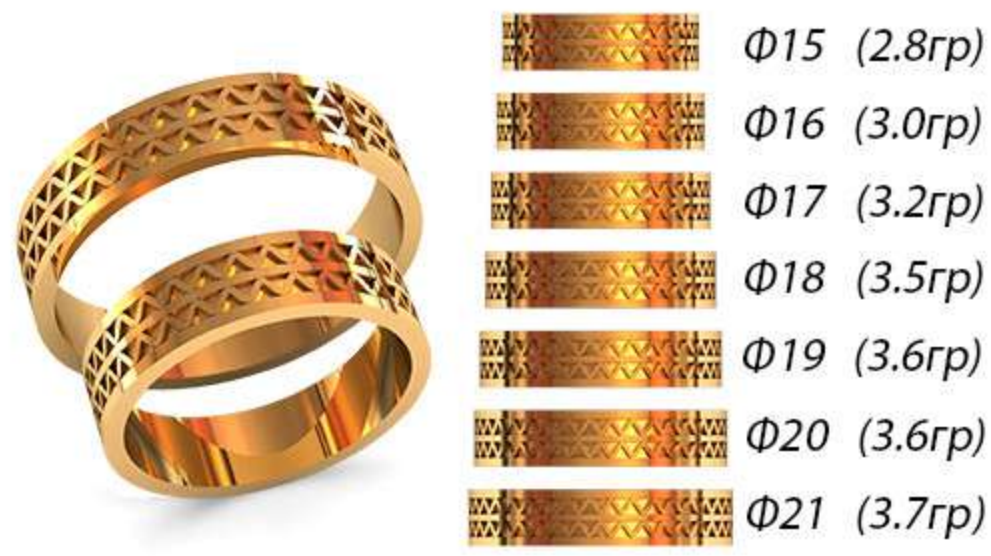
KB-781/ указать размер



KB-782/ указать размер



KB-783/ указать размер



KB-784/ указать размер



KB-785/ указать размер



KB-786/ указать размер



KB-787/ указать размер



KB-788/ указать размер



KB-789/ указать размер



КБ-790 (2.2 гр)
Г(СБ-419)
Ф 3.0 - 1 шт



КБ-791 (2.4 гр)
Ф 4.0-1 шт Ф1.25-2 шт
Ф 1.0 - 18 шт



КБ-792 (3.1 гр)
Ф 6.0-1 шт Ф2.0-6 шт



КБ-793 (2.1 гр)
Ф 4.0-1 шт Ф1.25-16 шт



КБ-794 (2.7 гр)
Ф 5.0-1 шт Ф1.25-4 шт



КБ-795 (2.1 гр)
Ф 5.0 - 1 шт



КБ-796 (2.3 гр)
Г(СБ-422, 423)
Ф 3.0 - 1 шт



КБ-797 (2.0 гр)
Г(СБ-425, 426)
Ф 3.0-1 шт Ф1.25-2 шт



КБ-798 (3.0 гр)
Ф 3.0 - 1 шт



КБ-799 (2.7 гр)
Ф 4.0-1 шт Ф1.25-12 шт



КБ-800 (3.0 гр)
Ф 5.0-1 шт Ф1.0-22 шт



КБ-801 (2.3 гр)
Ф 4.0-1 шт Ф1.0-18 шт



КБ-802 (2.0 гр)
Ф 3.0-1 шт Ф1.25-18 шт
Ф 1.0 - 2 шт



КБ-803 (2.1 гр)
Ф 3.0-1 шт Ф1.25-18 шт



КБ-804 (2.1 гр)
Ф 2.0-1 шт Ф1.25-11 шт



КБ-805 (2.0 гр)
Ф1.25-27 шт Ф1.0-6 шт



КБ-806 (3.5 гр)
Ф 3.5-1 шт Ф 2.0-10 шт



КБ-807 (3.0 гр)
Ф 4.0-1шт Ф1.25-6 шт



КБ-808 (2.1 гр)
Ф 4.0 - 1 шт



КБ-809 (2.0 гр)
Ф 3.0 - 1 шт

Кольца



KM-810 (5.7 гр)
Ф 3.0-1 шт Ф1.0-24 шт



KM-811 (7.3 гр)
Ов 10.0x8.0 - 1 шт



KM-812 (6.2 гр)
Ф 1.5 - 30 шт



KM-813 (7.0 гр)
Ф 2.0 - 21 шт



KM-814 (8.0 гр)
Ф 6.0-1 шт Ф1.25-54 шт



KM-815 (7.8 гр)
Ф1.25-18 шт Ф1.0-6 шт



KM-816 (6.4 гр)
Окт 7.0x5.0-1 шт Ф1.0-28 шт



KM-817 (7.4 гр)
Кв 5.0x5.0-1 шт Ф1.5-10 шт
Ф 1.0 - 4 шт



KM-818 (6.4 гр)
Ф 5.0-1 шт Ф1.0-28 шт



KM-819 (5.4 гр)
Ф 2.5-1 шт Ф1.5-4 шт



KM-820 (4.4 гр)
Ф 1.0 - 24 шт



KM-821 (6.3 гр)
Кв 3.0x3.0-2 шт Ф1.5-6 шт



KM-822 (7.6 гр)
Кв 5.0x5.0 - 1 шт



KM-823 (5.0 гр)
Ф 1.5 - 5 шт



KM-824 (7.2 гр)
Ф 5.0-1 шт Ф2.50-6 шт
Ф1.25-20 шт Ф1.0-14 шт



KM-825 (7.5 гр)
Окт 8.0x6.0-1 шт Ф1.5-6 шт



KM-826 (7.0 гр)
Ф 3.0-1 шт Ф1.5-18 шт



KM-827 (6.9 гр)
Ф 6.0-1 шт Ф1.25-4 шт
Ф 1.0 - 20 шт



KM-828 (6.8 гр)
Кв 4.0x4.0-1 шт Ф1.25-4 шт
Ф 1.0 - 20 шт



KM-829 (6.8 гр)
Ф 3.0-1 шт Ф1.5-4 шт
Ф1.25-4 шт Ф1.0-14 шт



KM-830 (9.6 гр)
Ф 3.0 - 5 шт



KM-831 (7.6 гр)
Ф 1.75 - 8 шт



KM-832 (9.4 гр)
Ф 2.0-1 шт Ф1.5-12 шт



KM-833 (4.7 гр)
Кв 4.0x4.0-1 шт Ф 3.0-2 шт



KM-834 (12.0 гр)
Ф1.75-4 шт Ф1.5-16 шт



KM-835 (11.0 гр)
Ф1.75-4 шт Ф1.5-16 шт



KM-836 (11.0 гр)
Ф 1.5 - 5 шт



KM-837 (8.0 гр)
Ф 2.0-9 шт Ф1.25-4 шт
Ф 1.0 - 4 шт



KM-838 (9.0 гр)
Ф 1.75 - 4 шт



KM-839 (12.5 гр)
Ф 2.5-9 шт Ф1.75-2 шт



KM-840 (11.0 гр)
 Ф 3.0-1 шт Ф2.25-4 шт
 Ф 1.5 - 15 шт



KM-841 (7.8 гр)
 Ф 3.0 - 8 шт



KM-842 (5.3 гр)
 Ф 3.0 - 1 шт



KM-843 (5.3 гр)
 Ф 3.0-1 шт Ф1.25-14 шт
 Ф 1.0 - 4 шт



KM-844 (5.3 гр)
 Кв 4.0x4.0-1 шт 1.25-4 шт



KM-845 (5.6 гр)
 Ф 3.0 - 1 шт



KM-846 (5.2 гр)
 Ф 3.5 - 1 шт



KM-847 (7.8 гр)
 Ф 3.0 - 1 шт



KM-848 (6.4 гр)
 Ф1.75-3 шт Ф1.5-8 шт



KM-849 (6.3 гр)
 Ф 4.0-1 шт Ф 2.5-8 шт



KE-850 (3.7 гр)
 Ф 1.0 - 50 шт



KE-851 (3.3 гр)
 Ф 1.0 - 54 шт



KE-852 (2.6 гр)
 Ф 5.0-1 шт Ф1.0-45 шт



KE-853 (4.6 гр)
 Ф 1.0 - 92 шт



KE-854 (3.7 гр)
 Ф1.75-9 шт Ф1.25-40 шт



KE-855 (3.0 гр)
 Ф1.5-5 шт Ф1.25-40 шт



KE-856 (2.2 гр)
 Г(СЦ-376)
 Ф 3.0 - 15 шт



KE-857 (5.7 гр)
 Ф1.5-5 шт Ф1.25-40 шт



KE-858 (8.8 гр)
 Ф 1.25 - 65 шт



KE-859 (6.0 гр)
 Ф 1.75 - 19 шт



KE-860 (3.6 гр)
 Ф 1.0 - 69 шт



KE-861 (9.0 гр)
 Ф1.75-7 шт Ф1.5-6 шт Ф1.25-103 шт Ф1.0-2 шт



KE-863 (3.0 гр)
 Ф1.5-2 шт Ф1.25-15 шт
 Ф 1.0 - 15 шт



KE-865 (4.3 гр)
 Ф1.25-47 шт Ф1.0-7 шт



KE-862 (4.3 гр)
 Ф 3.0-1 шт Ф1.25-26 шт



KE-864 (3.1 гр)
 Г(СЦ-331)
 Ф1.5-4 шт Ф1.25-38 шт



KE-866 (8.8 гр)
 Г(СЦ-328)
 Ф 1.5 - 85 шт



	Φ15 (2.7гр)
	Φ16 (2.9гр)
	Φ17 (3.1гр)
	Φ18 (3.2гр)
	Φ19 (3.4гр)
	Φ20 (3.6гр)
	Φ21 (3.7гр)

KB-867/ указать размер



	Φ15 (2.9гр)
	Φ16 (3.0гр)
	Φ17 (3.5гр)
	Φ18 (3.6гр)
	Φ19 (3.6гр)
	Φ20 (3.6гр)
	Φ21 (3.7гр)

KB-868/ указать размер



	Φ15 (2.8гр)
	Φ16 (3.1гр)
	Φ17 (3.4гр)
	Φ18 (3.6гр)
	Φ19 (3.8гр)
	Φ20 (3.9гр)
	Φ21 (4.0гр)

KB-869/ указать размер



	Φ15 (2.7гр)
	Φ16 (3.1гр)
	Φ17 (3.2гр)
	Φ18 (3.2гр)
	Φ19 (3.3гр)
	Φ20 (3.6гр)
	Φ21 (3.9гр)

KB-870/ указать размер



	Φ15 (3.0гр)
	Φ16 (3.1гр)
	Φ17 (3.5гр)
	Φ18 (3.5гр)
	Φ19 (3.7гр)
	Φ20 (3.8гр)
	Φ21 (4.0гр)

KB-871/ указать размер



	Φ15 (3.0гр)
	Φ16 (3.3гр)
	Φ17 (3.6гр)
	Φ18 (3.6гр)
	Φ19 (3.9гр)
	Φ20 (4.0гр)
	Φ21 (4.0гр)

KB-872/ указать размер



	Φ15 (2.8гр)
	Φ16 (3.1гр)
	Φ17 (3.2гр)
	Φ18 (3.2гр)
	Φ19 (3.6гр)
	Φ20 (3.7гр)
	Φ21 (3.7гр)

KB-873/ указать размер



	Φ15 (2.9гр)
	Φ16 (3.0гр)
	Φ17 (3.2гр)
	Φ18 (3.5гр)
	Φ19 (3.6гр)
	Φ20 (3.7гр)
	Φ21 (3.9гр)

KB-874/ указать размер



КЦ-875 (3.3 гр)
Ф 1.0 - 58 шт



КЦ-876 (1.9 гр)
Ф 1.25 - 3 шт



КЦ-877 (1.4 гр)
Ф 1.25 - 3 шт



КЦ-878 (2.3 гр)
Ф 1.25 - 14 шт



КЦ-879 (1.5 гр)
Ф 1.25 - 6 шт



КЦ-880 (1.1 гр)
Ф 1.25 - 6 шт



КЦ-881 (1.2 гр)
Г(СЦ-367)
Ф 1.25-12 шт Ф 1.0-4 шт



КЦ-882 (1.4 гр)
Г(СЦ-368)
Ф 1.25 - 17 шт



КЦ-883 (1.2 гр)
Ф 1.25-6 шт Ф 1.0-3 шт



КЦ-884 (1.4 гр)
Г(СЦ-322)
Мз 4.0x2.0-2 шт Ф 1.25-14 шт
Ф 1.0 - 2 шт



КЦ-885 (1.3 гр)
Г(СЦ-321)
Ф 1.25 - 16 шт



КЦ-886 (1.7 гр)
Г(СЦ-369)
Ф 1.25 - 12 шт



КЦ-887 (2.0 гр)
Ф 1.25 - 26 шт



КЦ-888 (2.5 гр)
Ф 1.25 - 24 шт



КЦ-889 (2.8 гр)
Ф 1.5-2 шт Ф 1.25-20 шт
Ф 1.0 - 10 шт



КЦ-890 (2.1 гр)
Ф 1.5-2 шт Ф 1.25-36 шт
Ф 1.0 - 4 шт



КЦ-891 (2.3 гр)
Ф 2.0-1 шт Ф 1.25-22 шт



КЦ-892 (2.4 гр)
Ф 2.0-2 шт Ф 1.25-24 шт



КЦ-893 (2.6 гр)
Ф 2.0-1 шт Ф 1.25-24 шт



КЦ-894 (1.9 гр)
Ф 1.5-1 шт Ф 1.25-13 шт



КЦ-895 (1.9 гр)
Ф 1.75-2 шт Ф 1.25-9 шт



КЦ-896 (1.7 гр)
Ф 1.75-2 шт Ф 1.25-6 шт



КЦ-897 (1.3 гр)
Мз 5.0x2.5 - 1 шт Ф 1.5-3 шт



КЦ-898 (1.2 гр)
Мз 5.0x2.5 - 1 шт



КЦ-899 (1.2 гр)
Мз 4.0x2.0-1 шт Ф 1.5-1 шт



КЦ-900 (1.4 гр)



КЦ-901 (1.3 гр)
Ф 1.5-1 шт Ф 1.25-14 шт
Ф 1.0 - 6 шт



КЦ-902 (1.1 гр)
Г(СЦ-319)
Ф 1.0 - 5 шт



КЦ-903 (1.5 гр)
Мз 4.0x2.0-2 шт Ф 2.0-1 шт
Ф 1.25-12 шт Ф 1.0-2 шт



КЦ-904 (1.5 гр)
Ф 3.0 - 1 шт



КЦ-905 (1.4 гр)
Г(СЦ-325)
Ф 1.5 - 1 шт



КЦ-906 (2.1 гр)
Г(СЦ-324)
Ф1.25-16 шт Ф1.0-3 шт



КЦ-907 (1.8 гр)
Ф1.5-2 шт Ф1.25-24 шт



КЦ-908 (1.6 гр)
Г(СЦ-320)
Ф 1.25 - 15 шт



КЦ-909 (2.8 гр)
Ф1.5-2 шт Ф1.25-36 шт



КЦ-910 (1.8 гр)
Ф1.5-2 шт Ф1.25-10 шт



КЦ-911 (2.1 гр)
Ф 1.25 - 33 шт



КЦ-912 (3.8 гр)
Ф 1.25 - 74 шт



КЦ-913 (2.7 гр)
Ф 3.0 - 1 шт



КЦ-914 (2.7 гр)
Ф1.25-30 шт Ф1.0-8 шт



КЕ-915 (5.5 гр)
Ж Ф 9.0-1 шт Ф 2.0-4 шт
Ф1.75-12 шт Ф1.5-12 шт
Ф1.25-22 шт Ф1.0-8 шт



КЕ-916 (3.3 гр)
Г(СЦ-285)
Ж Ф 9.0-1 шт Ф1.0-50 шт



КЕ-917 (3.4 гр)
Г(СЦ-290)
Ж Ф 9.0-1 шт Ф1.25-12 шт



КЕ-918 (3.5 гр)
Г(СЦ-284)
Ж Ф 8.0-1 шт Ф1.5-4 шт
Ф1.25-16 шт Ф1.0-2 шт



КЕ-919 (3.6 гр)
Г(СЦ-288)
Ж Ф 7.0-1 шт Ж Ф 6.0-1 шт
Мэ 4.0x2.0-1 шт Ф 2.0-2 шт
Ф1.75-6 шт
Ф 1.5-6 шт Ф 1.25-6 шт Ф 1.0-3 шт



КЕ-920 (3.8 гр)
Г(СЦ-286)
Ж Ф 8.0-1 шт Ф1.75-2 шт
Ф 1.5-4 шт Ф 1.25-6 шт
Ф 1.0 - 10 шт



КЕ-921 (2.5 гр)
Ж Ф 6.0-1 шт Ф1.25-20 шт



КЕ-922 (2.6 гр)
Г(СВ-333)
Ж Ф 6.0-1 шт Ф1.75-2 шт



КЕ-923 (2.7 гр)
Г(СВ-335)
Ж Ф 6.0 - 1 шт



КЕ-924 (2.4 гр)
Г(СВ-338)
Ж Ф 6.0 - 1 шт



КЕ-925 (2.7 гр)
Г(СВ-337)
Ж Ф 6.0 - 1 шт



КЕ-926 (2.7 гр)
Г(СВ-340)
Ж Ф 6.0 - 1 шт



КЕ-927 (3.5 гр)
Ж Ф 6.0-1 шт Ф1.5-1 шт



КЕ-928 (7.4 гр)
Ж Ф 6.0-1 шт Ф1.25-55 шт



КЕ-929 (4.1 гр)
Ж Ф 6.0-1 шт Ф1.5-32 шт



КЕ-930 (4.3 гр)
Ж Ф 6.0-1 шт Ф1.25-62 шт
Ф 1.0 - 16 шт



КЕ-931 (5.2 гр)
Г(СЦ-430)
Ж Ф 6.0-1 шт Ф1.25-52 шт



КЕ-932 (5.5 гр)
Ж Ф 8.0-1 шт Ф1.5-21 шт



КЕ-933 (6.2 гр)
Ж Ф 10.0-1 шт Ф1.75-40 шт



КЕ-934 (6.3 гр)
Ж Ф 11.0-1 шт Ф1.25-6 шт

Кольца



КЦ-935 (2.8 гр)
Г(СЦ-374)
Мз 10.0x5.0-1 шт Ф1.25-7 шт
Ф 1.0 - 6 шт



КЦ-936 (1.8 гр)
Г(СЦ-453)
Ф1.5-6 шт Ф1.25-8 шт
Ф 1.0 - 4 шт



КЦ-937 (3.5 гр)
Ф 2.0-1 шт Ф1.5-4 шт
Ф 1.25 - 43 шт



КЦ-938 (2.9 гр)
Ф 3.0-1 шт Ф1.25-9 шт
Ф 1.0 - 6 шт



КЦ-939 (1.2 гр)
Ф 2.0-1 шт Ф 1.0-7 шт



КЦ-940 (1.8 гр)
Ф 1.25 - 14 шт



КЦ-941 (1.8 гр)
Ф 1.25 - 15 шт



КЦ-942 (1.4 гр)
Ф 2.0-2 шт Ф1.25-3 шт



КЦ-943 (3.2 гр)
Г(СЦ-363)
Мз 7.0x3.5-1 шт Ф1.5-8 шт



КЦ-944 (1.7 гр)



КЦ-945 (2.5 гр)
Ф 2.0-1 шт Ф1.75-3 шт



КЦ-946 (3.0 гр)
Кв 3.5x3.5-1 шт Ф 2.0-3 шт



КЦ-947 (7.3 гр)
Ф 2.0 - 22 шт



КЦ-948 (3.0 гр)
Ф 4.5 - 1 шт



КЦ-949 (2.1 гр)
Ов 4.0x3.0-5 шт Ф1.5-4 шт



КЦ-950 (2.6 гр)
Ф 3.0-1 шт Ф1.5-16 шт



КЦ-951 (3.7 гр)
Ф 1.25 - 2 шт



КЦ-952 (3.0 гр)
Ф 3.0-1 шт Ф1.5-10 шт



КЦ-953 (3.2 гр)
Ф 3.0 - 1 шт



КЦ-954 (3.3 гр)



КБ-955 (1.8 гр)
Ф 4.0 - 1 шт



КБ-956 (1.9 гр)
Ф 3.0 - 1 шт



КБ-957 (2.2 гр)
Ф 3.0 - 1 шт



КБ-958 (1.8 гр)
Ф 3.0 - 1 шт



КБ-959 (1.4 гр)
Ф 3.0 - 1 шт



КБ-960 (2.0 гр)
Ф 5.0 - 1 шт



КБ-961 (1.5 гр)
Г(СБ-416)
Ф 3.0 - 1 шт



КБ-962 (1.3 гр)
Ф 2.5 - 1 шт



КБ-963 (2.1 гр)
Ф 4.0-1 шт Ф1.25-14 шт



КБ-964 (2.4 гр)
Ф 3.5-1 шт Ф1.25-14 шт



КБ-965 (1.6 гр)
Ф 3.5-1 шт Ф1.0-6 шт



КБ-966 (1.8 гр)
Ф 3.5-1 шт Ф 1.25-8 шт



КБ-967 (1.7 гр)
Ф 3.0 - 1 шт



КБ-968 (1.4 гр)
Ф 5.0 - 1 шт



КБ-969 (2.9 гр)
Ф 2.5 - 1 шт



КБ-970 (2.1 гр)
Ф 4.0 - 1 шт



КБ-971 (2.1 гр)
Ф 4.0 - 1 шт



КБ-972 (5.3 гр)
Ф 4.0 - 1 шт



КБ-973 (2.3 гр)
Ф 3.0 - 1 шт



КБ-974 (2.0 гр)
Ф 3.0 - 1 шт



КН-975 (6.2 гр)
Окт 10.0x8.0 - 1 шт
Ф1.75-12 шт Ф1.5-8 шт



КН-976 (6.2 гр)
Окт 10.0x8.0-1 шт Ф1.5-8 шт
Ф 1.25 - 12 шт Ф1.0 - 4 шт



КН-977 (9.1 гр)
Ов 12.0x10.0-1 шт Ф1.5-28 шт
Ф 1.25 - 56 шт Ф 1.0 - 8 шт



КН-978 (5.3 гр)
Ов 11.0x9.0-1 шт Ф 2.5-2 шт



КН-979 (6.1 гр)
Ф 13.0 - 1 шт



КН-980 (7.5 гр)
Трл 12.0x12.0-1 шт
Ф2.5-2 шт Ф2.0-4 шт



КН-981 (7.3 гр)
Ов 12.0x10.0-1 шт Ф1.0-90 шт



КН-982 (9.5 гр)
Ов 10.0x8.0-1 шт
Ф2.0-2 шт Ф1.75-4 шт



КН-983 (5.0 гр)
Ф 11.0-1 шт Ф1.5-4 шт
Ф 1.25 - 40 шт



КН-984 (6.3 гр)
Ф 10.0 - 1 шт



КН-985 (8.2 гр)
Мз 4.0-2.0-24 шт Ф 9.0-1 шт



КН-986 (9.9 гр)
Окт 18.0x13.0-1 шт
Ф2.0-4 шт Ф1.25-34 шт



КН-987 (6.3 гр)
Кв 10.0x10.0-1 шт Ф3.0-2 шт Ф2.5-2 шт
Ф 2.0-2 шт Ф 1.5-2 шт Ф 1.25-20 шт



КН-988 (6.5 гр)
Г(СВ-300)
Ф 12.0-1 шт Ф1.5-58 шт



КН-989 (5.2 гр)
Ф 11.0-1 шт Ф1.25-20 шт



КН-990 (8.6 гр)
Ов 12x10-1 шт



КН-991 (4.3 гр)
Трл 10.0x10.0-1 шт Ф1.25-1 шт



КН-992 (13.0 гр)
Кв 15.0x15.0-1 шт Ф1.25-72 шт



КН-993 (5.6 гр)
Ов 10.0x8.0-1 шт Ф1.5-4 шт



КН-994 (3.2 гр)
Ф 9.0-1 шт Ф1.25-10 шт

Кольца



KE-995 (2.9 гр)
Ф 3.0-1 шт Ф1.25-32 шт
Ф 1.0 - 10 шт



KE-996 (4.5 гр)
Ф 3.0-1 шт Ф1.5-12 шт



KE-997 (5.1 гр)
Кв 4.0x4.0-1 шт Ф1.5-24 шт



KE-998 (3.3 гр)
Ф1.5-3 шт Ф1.25-40 шт



KE-999 (3.3 гр)
Г(СВ-308)
Ф 3.0-1 шт Ф1.0-28 шт



KE-1000 (5.5 гр)
Г(СВ-344)
Мз 4.0x2.0-6 шт Ф 4.0-1 шт



KE-1001 (5.7 гр)
Г(СВ-345)
Ф 4.0-1 шт Ф1.75-7 шт
Ф1.5-14 шт Ф1.25-7 шт



KE-1002 (4.4 гр)
Ф 4.0-1 шт Ф1.25-16 шт



KE-1003 (5.6 гр)
Г(СВ-348)
Мз 5.0x2.5-4 шт Ф 4.0-1 шт
Ф 1.0 - 36 шт



KE-1004 (3.3 гр)
Г(СВ-342)
Ф 3.0-1 шт Ф1.75-8 шт
Ф1.5-9 шт Ф1.25-9 шт Ф1.0-1 шт



KE-1005 (5.6 гр)
Ф 5.0 - 1 шт



KE-1006 (2.7 гр)
Ф1.5-8 шт Ф1.25-22 шт
Ф 1.0 - 11 шт



KE-1007 (4.4 гр)
Ф1.25-88 шт Ф1.0-2 шт



KE-1008 (2.4 гр)
Ф 3.5-1 шт Ф 2.0-8 шт
Ф1.25-16 шт Ф1.0-40 шт



KE-1009 (5.9 гр)
Ф 1.25 - 22 шт



KE-1010 (3.5 гр)
Ф1.5-24 шт Ф1.25-45 шт
Ф 1.0 - 7 шт



KE-1011 (2.8 гр)
Окт 6.0x4.0-1 шт Ф1.5-4 шт
Ф1.25-20 шт Ф1.0-28 шт



KE-1012 (5.2 гр)
Ф 4.0 - 9 шт



KE-1013 (4.3 гр)
Ф 1.25 - 33 шт



KE-1014 (3.8 гр)
Ов 9.0x7.0-1 шт Ф1.5-6 шт
Ф 1.25 - 8 шт



KM-1015 (10.2 гр)
Ф 1.5 - 12 шт



KM-1016 (9.7 гр)
Ф 1.5 - 4 шт



KM-1017 (8.0 гр)
Ф1.5-28 шт Ф1.25-36 шт



KM-1018 (8.6 гр)
Ф 3.5-3 шт Ф1.25-10 шт



KM-1019 (7.8 гр)
Ф 1.75-4 шт Ф1.25-10 шт



KM-1020 (8.7 гр)
Ф 3.0-2 шт Ф1.5-2 шт
Ф1.25-12 шт Ф1.0-6 шт



KM-1021 (8.0 гр)
Ф1.25-40 шт Ф1.0-16 шт



KM-1022 (8.7 гр)
Ф 4.0-1 шт Ф1.25-14 шт



KM-1023 (11.4 гр)
Ф 1.75 - 51 шт



KM-1024 (6.1 гр)
Ф 3.0-1 шт Ф 2.0-2 шт
Ф 1.0 - 10 шт



КМ-1025 (5.6 гр)
Ф 2.5-1 шт Ф1.25-14 шт



КМ-1026 (6.0 гр)
Окт 5.0x3.0-1 шт Ф1.25-20 шт



КМ-1027 (5.7 гр)
Окт 6.0x4.0-1 шт Ф1.25-6 шт



КМ-1028 (6.6 гр)
Окт 5.0x3.0-1 шт Ф1.5-3 шт
Ф 1.25 - 5 шт



КМ-1029 (6.7 гр)
Ф 1.25 - 20 шт



КМ-1030 (5.1 гр)
Ф1.25-22 шт Ф1.0-12 шт



КМ-1031 (14.0 гр)
Ф 6.0-1 шт Ф 4.0-4 шт
Ф 2.0 - 4 шт



КМ-1032 (7.3 гр)
Ф 1.75 - 12 шт



КМ-1033 (16.0 гр)
Окт 10.0x8.0 - 1 шт Ф 2.0 - 6 шт
Ф1.75-6 шт Ф1.5-2 шт Ф1.25-40 шт



КМ-1034 (11.3 гр)



КЕ-1035 (3.0 гр)
Ф 3.0-3 шт Ф 1.5-2 шт
Ф1.25-10 шт Ф1.0-80 шт



КЕ-1036 (4.5 гр)
Г(СЦ-457)
Ф 4.0-1 шт Ф 2.0-6 шт
Ф 1.5 - 6 шт



КЕ-1037 (4.6 гр)
Ф 1.0 - 76 шт



КЕ-1038 (3.5 гр)
Г(СЦ-458)
Ф 6.0-1 шт Ф1.25-16 шт



КЕ-1039 (3.3 гр)
Ф 8.0-1 шт Ф1.25-38 шт



КЕ-1040 (5.2 гр)
Ф 8.0-1 шт Ф1.25-20 шт



КЕ-1041 (3.1 гр)
Ов 6.0x4.0-1 шт Ф1.25-16 шт



КЕ-1042 (4.9 гр)
Ф 1.25 - 30 шт



КЕ-1043 (3.4 гр)
Ф 4.0-1 шт Ф1.25-21 шт



КЕ-1044 (10.4 гр)
Ф1.5-111 шт Ф1.25-15 шт



КЕ-1045 (3.4 гр)
Ф 8.0-1 шт Ф 2.0-16 шт



КЕ-1046 (3.4 гр)
Сц 7.0-1 шт Ф1.75-12 шт
Ф1.5-12 шт Ф1.25-12 шт



КЕ-1047 (3.1 гр)
Мз 4.0x2.0-8 шт Ф 7.0-1 шт



КЕ-1048 (3.1 гр)
Г(СБ-523)
Ф 6.0-1 шт Ф1.25-16 шт



КЕ-1049 (3.6 гр)
Г(СЦ-326)
Ф 6.0-1 шт Ф1.5-24 шт



КЕ-1050 (3.0 гр)
Г(СЦ-329)
Ф 7.0-1 шт Ф 2.0-8 шт



КЕ-1051 (4.2 гр)
Г(СЦ-362)
Ф 6.0-1 шт Ф1.25-10 шт



КЕ-1052 (7.8 гр)
Ов 9.0x7.0-1 шт Ф1.25-32 шт



КЕ-1053 (2.9 гр)
Ф 6.0-1 шт Ф1.25-34 шт



КЕ-1054 (13.8 гр)
Ф 1.25 - 310 шт

Кольца



КЦ-1055 (1.8 гр)
Мз 5.0x2.5-1 шт Ф1.75-4 шт
Ф 1.5-2 шт Ф 1.25-3 шт



КЦ-1056 (1.7 гр)
Ов 5.0x3.0-1 шт Ф1.0-8 шт



КЦ-1057 (3.3 гр)
Ф1.75-2 шт Ф1.5-2 шт



КЦ-1058 (3.4 гр)
Гр 8.0x5.0-1 шт Ф 3.0-1 шт
Ф 2.0-3 шт Ф 1.75-1 шт
Ф 1.5-1 шт Ф1.25-1 шт



КЦ-1059 (2.0 гр)
Мз 7.0x3.5-1 шт Ф1.25-28 шт



КЦ-1060 (2.8 гр)
Ф 1.25 - 28 шт



КЦ-1061 (1.9 гр)
Ф1.75-2 шт Ф1.25-19 шт
Ф 1.0 - 6 шт



КЦ-1062 (2.4 гр)
Ф1.25-21 шт Ф1.0-8 шт



КЦ-1063 (2.7 гр)
Г(СЦ-375)
Мз 10.0x5.0-1 шт Ф1.5-8 шт
Ф1.25-5 шт Ф1.0-4 шт



КЦ-1064 (3.8 гр)
Ф 2.5-1 шт Ф1.75-12 шт
Ф 1.5 - 38 шт



КЦ-1065 (2.0 гр)
Ф 1.5-1 шт Ф1.25-30 шт



КЦ-1066 (2.1 гр)
Ф1.5-2 шт Ф1.25-18 шт



КЦ-1067 (2.2 гр)
Ф 1.25 - 35 шт



КЦ-1068 (2.2 гр)
Ф 1.25 - 28 шт



КЦ-1069 (2.1 гр)
Ф1.75-1 шт Ф1.25-18 шт
Ф 1.0 - 4 шт



КЦ-1070 (2.2 гр)
Ф 2.0-1 шт Ф1.25-20 шт
Ф 1.0 - 6 шт



КЦ-1071 (2.1 гр)
Ф1.75-1 шт Ф1.5-1 шт
Ф1.25-6 шт Ф1.0-2 шт



КЦ-1072 (1.9 гр)
Ф1.5-16 шт Ф1.25-14 шт



КЦ-1073 (1.9 гр)
Ф 1.5 - 15 шт



КЦ-1074 (2.9 гр)
Гр 8.0x8.0 -1 шт



КЕ-1075 (3.8 гр)
Г(СВ-379)
Ж Ф 6.0-1 шт Ф 2.0-3 шт
Ф 1.5 - 3 шт



КЕ-1076 (3.8 гр)
Г(СВ-332)
Ж Ф 6.0-1 шт Ф1.0-28 шт



КЕ-1077 (3.3 гр)
Г(СВ-334)
Ж Ф 6.0-1 шт Ф1.0-40 шт



КЕ-1078 (3.9 гр)
Г(СВ-377)
Ж Ф 6.0-1 шт Ф1.25-21 шт
Ф 1.0 - 18 шт



КЕ-1079 (6.6 гр)
Г(СВ-429)
Ж Ф 6.0-1 шт Мз 4.0x2.0-6 шт



КЕ-1080 (4.3 гр)
Г(СВ-382, 385)
Ж Ф 8.0-1 шт Ф 2.0-7 шт



КЕ-1081 (6.5 гр)
Г(СВ-427)
Ж Ф 6.0-1 шт Гр 4.0x3.0-6 шт



КЕ-1082 (5.9 гр)
Г(СВ-378)
Ж Ф 6.0-1 шт Ф1.75-7 шт
Ф1.5-14 шт Ф1.25-7 шт



КЕ-1083 (4.3 гр)
Г(СВ-591)
Ж Ф 6.0-1 шт Ф1.25-40 шт



КЕ-1084 (4.8 гр)
Г(СВ-336, 339)
Ж Ф 6.0-1 шт Мз 5.0x2.5-8 шт

Кольца



KE-1085 (4.1 гр)
Г(СВ-389, 392)
Ж Ф 6.0-1 шт Ф 2.0-8 шт



KE-1086 (4.6 гр)
Г(СВ-380, 383)
Ж Ф 6.0-1 шт Ф 2.5-8 шт



KE-1087 (4.4 гр)
Г(СВ-390, 393)
Ж Ф 6.0-1 шт Ф 1.75-4 шт
Ф 1.25-44 шт



KE-1088 (4.5 гр)
Г(СВ-381, 384)
Ж Ф 8.0-1 шт Ф 1.25-36 шт



KE-1089 (4.2 гр)
Г(СВ-391, 394)
Ж Ф 8.0-1 шт Ф 1.25-21 шт



KE-1090 (4.7 гр)
Г(СВ-592)
Ж Ф 8.0-1 шт
Тр 3.0x3.0-4 шт
Ф 1.25-36 шт



KE-1091 (3.3 гр)
Ж Ф 7.0-1 шт Ф 1.25-37 шт
Ф 1.0-1 шт



KE-1092 (5.0 гр)
Ж Ф 8.0-1 шт Ф 1.5-4 шт
Ф 1.25-22 шт Ф 1.0-2 шт



KE-1093 (2.9 гр)
Г(СЦ-436)
Ж Ф 8.0-1 шт Ф 1.5-22 шт



KE-1094 (4.1 гр)
Г(СЦ-437)
Ж Ф 10.0-1 шт Ф 1.25-20 шт



KE-1095 (4.0 гр)
Г(СВ-395)
Ф 4.0-1 шт



KE-1096 (2.3 гр)
Кв 3.0x3.0-1 шт Ф 1.0-26 шт



KE-1097 (3.0 гр)
Ф 7.0-1 шт



KE-1098 (2.5 гр)
Г(СЦ-372)
Ов 5.0x3.0-4 шт Ф 1.5-18 шт



KE-1099 (2.5 гр)
Г(СВ-353)
Гр 5.0x3.0-2 шт



KE-1100 (4.3 гр)
Г(СЦ-274)
Кв 8.0x8.0-1 шт
Ф 1.25-25 шт



KE-1101 (6.4 гр)
Г(СВ-346)
Гр 4.0x3.0-6 шт Ф 4.0-1 шт



KE-1102 (3.0 гр)
Г(СВ-350)
Мз 8.0x4.0-1 шт



KE-1103 (4.1 гр)
Г(СВ-399, 402)
Ф 6.0-1 шт Ф 1.25-36 шт



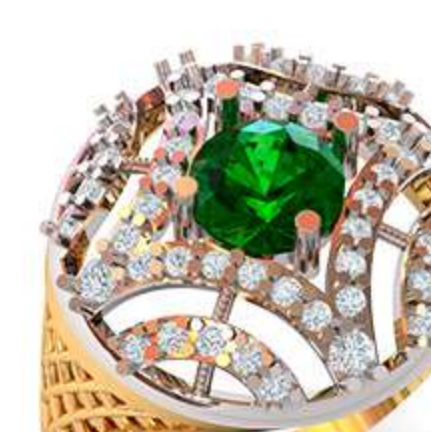
KE-1104 (4.7 гр)
Г(СВ-312, 315)
Мз 5.0x2.5-8 шт Ф 6.0-1 шт



KE-1105 (4.4 гр)
Г(СВ-464, 482)
Ф 6.0-1 шт Ф 2.0-8 шт



KE-1106 (4.8 гр)
Г(СВ-313, 316)
Ф 6.0-1 шт Ф 2.5-8 шт



KE-1107 (4.1 гр)
Г(СВ-398, 401)
Ф 6.0-1 шт Ф 1.75-4 шт
Ф 1.25-44 шт



KE-1108 (4.1 гр)
Г(СВ-462, 480)
Ф 6.0-1 шт Ф 2.0-7 шт



KE-1109 (4.2 гр)
Г(СВ-400, 403)
Ф 6.0-1 шт Ф 1.25-21 шт



KE-1110 (4.4 гр)
Ф 2.0-6 шт



KE-1111 (1.7 гр)
Мз 6.0x3.0-2 шт Ф 1.25-16 шт



KE-1112 (3.8 гр)
Ов 9.0x7.0-1 шт Ф 1.75-12 шт
Ф 1.5-12 шт Ф 1.25-12 шт



KE-1113 (4.5 гр)
Ф 9.0-1 шт Ф 2.0-2 шт
Ф 1.75-2 шт Ф 1.5-20 шт



KE-1114 (2.7 гр)
Мз 8.0x4.0-1 шт Мз 6.0x3.0-1 шт
Мз 5.0x2.5-1 шт Мз 4.0x2.0-1 шт



KE-1115 (3.8 гр)
Г(СВ-343)
Гр 4.0x3.0-3 шт Ф 4.0-1 шт
Ф 1.25 - 21 шт



KE-1116 (4.3 гр)
Г(СВ-349)
Ов 8.0x6.0 - 1 шт



KE-1117 (4.7 гр)
Г(СВ-347)
Ф 1.5-21 шт Ф 1.25-6 шт
Ф 1.0 - 4 шт



KE-1118 (3.9 гр)
Г(СВ-341)
Гр 5.0x3.0-3 шт Гр 4.0x3.0-3 шт
Ф 4.0 - 1 шт



KE-1119 (2.3 гр)
Г(СВ-354)
Мз 6.0x3.0 - 1 шт



KE-1120 (2.6 гр)
Г(СВ-355)
Ф 3.0-1 шт Ф 1.75-2 шт
Ф 1.5-2 шт Ф 1.25 - 4 шт
Ф 1.0 - 2 шт



KE-1121 (2.6 гр)
Г(СВ-351)
Бг 5.0x2.5 - 1 шт



KE-1122 (2.4 гр)
Г(СВ-357)
Ф 1.25 - 8 шт



KE-1123 (4.1 гр)
Ов 6.0x4.0-1 шт Ф 3.0-2 шт
Ф 1.5-20 шт Ф 1.25-18 шт



KE-1124 (8.1 гр)
Ф 5.0-1 шт Ф 1.5-8 шт
Ф 1.25 - 36 шт



KE-1125 (2.9 гр)
Ф 7.0-1 шт Ф 1.75-6 шт



KE-1126 (4.5 гр)
Ф 8.0-1 шт Ф 1.75-2 шт



KE-1127 (4.3 гр)
Г(СВ-406)
Мз 5.0x2.5-2 шт Мз 4.0x2.0-2 шт
Ф 3.0 - 1 шт



KE-1128 (3.8 гр)
Г(СВ-409)
Ф 1.25 - 6 шт



KE-1129 (4.0 гр)
Г(СВ-407)
Ф 1.25 - 16 шт



KE-1130 (3.9 гр)
Г(СВ-408)



KE-1131 (4.7 гр)
Г(СВ-410)
Мз 5.0x2.5-4 шт Мз 4.0x2.0-4 шт



KE-1132 (4.1 гр)
Г(СВ-412)
Мз 4.0x2.0 - 4 шт



KE-1133 (3.7 гр)
Г(СВ-405)
Ф 1.25 - 16 шт



KE-1134 (3.9 гр)
Г(СВ-404)
Мз 4.0x2.0 - 4 шт



KE-1135 (2.4 гр)
Ф 3.0 - 7 шт



KE-1136 (1.7 гр)
Ф 1.0 - 52 шт



KE-1137 (5.7 гр)
Мз 5.0x2.5-8 шт Ф 8.0-1 шт
Ф 6.0 - 2 шт



KE-1138 (4.7 гр)
Ф 2.5-5 шт Ф 1.0-54 шт



KE-1139 (3.8 гр)
Ф 3.5 - 1 шт



KE-1140 (2.4 гр)
Ф 2.0 - 5 шт



KE-1141 (4.2 гр)
Ф 1.25 - 15 шт



KE-1142 (3.1 гр)
Ф 1.5 - 6 шт



KE-1143 (8.2 гр)
Кв 4.5x4.5 - 1 шт
Ф 1.25-12 шт Ф 1.0-4 шт



KE-1144 (2.3 гр)
Ф 1.5-1шт Ф 1.25-24 шт



KE-1145 (2.2 гр)
Ф 1.25-15 шт



KE-1146 (2.7 гр)
Мз 4.0x2.0-4шт Ф 7.0-1шт



KE-1147 (3.8 гр)
Мз 7.0x3.5-2 шт Ф 8.0-1 шт
Ф 1.25 - 38 шт



KE-1148 (3.1 гр)
Мз 10.0x5.0 - 1 шт
Гр 6.0x4.0-2 шт Ф 1.25-34 шт



KE-1149 (6.1 гр)
Ф 1.5 - 36 шт



KE-1150 (5.3 гр)
Ф 1.5 - 26 шт



KE-1151 (6.4 гр)
Ф 1.25-37 шт Ф 1.0-4 шт



KE-1152 (5.1 гр)
Г(СВ-411)
Ф 1.25 - 51 шт



KE-1153 (4.6 гр)
Ф 2.0 - 9 шт



KE-1154 (2.5 гр)
Ф 1.5 - 8 шт



KE-1155 (2.9 гр)
Окт 8.0x6.0-1шт Ф 1.5-4 шт



KE-1156 (2.7 гр)
Ф 1.5-2 шт Ф 1.25-17 шт
Ф 1.0 - 2 шт



KE-1157 (2.3 гр)
Ф 1.5-2 шт Ф 1.25-17 шт
Ф 1.0 - 19 шт



KE-1158 (2.3 гр)
Ф 1.75-1 шт Ф 1.5-7 шт
Ф 1.25-4 шт Ф 1.0-3 шт



KE-1159 (3.2 гр)
Ф 1.25 - 26 шт



KE-1160 (2.1 гр)
Ф 2.0-2 шт Ф 1.75-1шт Ф 1.5-2 шт
Ф 1.25 - 8шт Ф 1.0-7 шт



KE-1161 (2.5 гр)
Ф 2.0-5 шт Ф 1.75-3 шт
Ф 1.5-4 шт Ф 1.25-4 шт



KE-1162 (5.0 гр)
Ф 1.25 - 3 шт



KE-1163 (5.9 гр)
Ф 1.25 - 56 шт



KE-1164 (3.2 гр)
Ф 1.5-4 шт Ф 1.25-27 шт



KE-1165 (2.3 гр)
Ов 6.0x4.0-1 шт Ф 1.5-6 шт



KE-1166 (3.5 гр)
Г(СВ-511)
Мз 10.0x5.0-1 шт Ф 1.25-46 шт



KE-1167 (2.2 гр)
Ф 1.5-4 шт Ф 1.25-7 шт
Ф 1.0 - 9 шт



KE-1168 (2.4 гр)
Ф 1.5-20 шт Ф 1.25-12 шт



KE-1169 (4.8 гр)
Ф 2.0-1 шт Ф 1.75-4 шт
Ф 1.25 - 6 шт



KE-1170 (7.3 гр)
Бг 4.0x2.0-1 шт Ф 1.5-28 шт
Ф 1.25-30 шт Ф 1.0-2 шт



KE-1171 (2.6 гр)
Ф 1.5-5 шт Ф 1.25-13 шт
Ф 1.0 - 7 шт



KE-1172 (3.8 гр)
Ф 1.25 - 17 шт



KE-1173 (3.0 гр)
Ф 1.25 - 27 шт



KE-1174 (2.5 гр)
Ф 1.5-3 шт Ф 1.25-11 шт
Ф 1.0 - 12 шт



КБ-1175 (1.6 гр)
Г(СБ-499)
Ф 3.0 - 1 шт



КБ-1176 (1.7 гр)
Г(СБ-532)
Ф 3.0 - 1 шт



КБ-1177 (2.2 гр)
Г(СБ-531)
Ф 3.0-1 шт Ф1.25-8 шт



КБ-1178 (2.1 гр)
Г(СБ-500)
Ф 3.0-1 шт Ф1.25-10 шт



КБ-1179 (2.1 гр)
Г(СБ-498)
Ф 3.0-1 шт Ф1.25-10 шт



КБ-1180 (2.1 гр)
Ф 3.0 - 1 шт



КБ-1181 (2.0 гр)
Г(СБ-488)
Ф 3.0-1 шт Ф1.0-18 шт



КБ-1182 (2.0 гр)
Г(СБ-497)
Ф 3.0-1 шт Ф1.0-12 шт



КБ-1183 (3.5 гр)
Ф 4.5-1 шт Ф2.0-2 шт



КБ-1184 (2.4 гр)
Ф 3.0 - 1 шт



КБ-1185 (2.9 гр)
Г(СБ-603)
Ф 3.0-1 шт Ф1.25-36 шт



КБ-1186 (2.4 гр)
Г(СБ-528)
Ф 3.0-1 шт Ф1.0-4 шт



КБ-1187 (2.7 гр)
Ф 3.0-1 шт Ф1.25-22 шт



КБ-1188 (2.0 гр)
Г(СБ-495)
Ф 3.0-1 шт Ф1.25-2 шт



КБ-1189 (2.6 гр)
Ф 3.0-1 шт Ф1.5-2 шт
Ф 1.25 - 2 шт



КБ-1190 (2.2 гр)
Ф 3.0 - 1 шт



КБ-1191 (4.6 гр)
Ф 4.5-1 шт Ф1.5-28 шт
Ф 1.0 - 8 шт



КБ-1192 (2.4 гр)
Ф 3.0 - 1 шт



КБ-1193 (2.1 гр)
Ф 4.0-1 шт Ф1.5-4 шт



КБ-1194 (2.7 гр)
Г(СБ-496)
Ф 3.0-1 шт Ф 2.0-2 шт
Ф 1.25 - 8 шт



КБ-1195 (2.1 гр)
Ф 3.0 - 1 шт



КБ-1196 (2.5 гр)
Г(СБ-14)
Ф 3.0 - 1 шт



КБ-1197 (3.6 гр)
Г(СБ-424)
Ф 6.0-1 шт Ф1.25-8 шт



КБ-1198 (3.5 гр)
Г(СБ-526)
Ф 4.0-1 шт Ф 1.5-5 шт
Ф 1.25-4 шт Ф 1.0-1 шт



КБ-1199 (2.5 гр)
Ф 6.0 - 1 шт



КБ-1200 (3.7 гр)
Ф 5.0-1 шт Ф2.0-2 шт
Ф1.75-2 шт Ф1.5-2 шт
Ф1.25-2 шт Ф1.0-2 шт



КБ-1201 (2.3 гр)
Ф 6.0 - 1 шт



КБ-1202 (3.5 гр)
Ф 6.0-1 шт Ф1.5-2 шт



КБ-1203 (1.9 гр)
Ф 4.0 - 1 шт



КБ-1204 (1.9 гр)
Ф 4.0-1 шт Ф1.5-6 шт
Ф 1.0 - 6 шт



KB-1205 (2.3 гр)
Ф 4.0-1 шт Ф1.5-8 шт



KB-1206 (2.2 гр)
Ф 3.0-1 шт Ф1.5-8 шт



KB-1207 (3.0 гр)
Ф 4.5-1 шт Ф1.5-34 шт
Ф 1.25 - 8 шт



KB-1208 (3.8 гр)
Ф 3.0 - 1 шт



KB-1209 (2.6 гр)
Ф 4.0-1 шт Ф 1.25 - 20 шт



KB-1210 (1.7 гр)
Ф 4.0-1 шт Ф 1.5 - 4 шт



KB-1211 (2.5 гр)
Ф 3.0-1 шт Ф1.25-22 шт



KB-1212 (1.8 гр)
Ф 2.0 - 3 шт



KB-1213 (1.7 гр)
Г(СВ-525)
Ф 3.0 - 1 шт



KB-1214 (2.5 гр)
Ф 3.0 - 1 шт



KE-1215 (4.3 гр)
Г(СВ-479)
Ф 3.0 - 1 шт



KE-1216 (5.0 гр)
Г(СВ-477)
Мз 4.0x2.0-8 шт Ф 3.0-1 шт



KE-1217 (4.7 гр)
Г(СВ-481)
Ф 3.0 - 7 шт



KE-1218 (3.5 гр)
Ф 6.0-1 шт Ф 1.25-40 шт



KE-1219 (2.2 гр)
Ф 6.0-1 шт Ф 1.25-11 шт



KE-1220 (2.8 гр)
Ф1.75-2 шт Ф1.5-3 шт
Ф1.25-8 шт Ф1.0-8 шт



KE-1221 (3.1 гр)
Ф 1.25 - 30 шт



KE-1222 (2.3 гр)
Ф 3.0-1 шт Ф1.25-10 шт



KE-1223 (4.6 гр)
Кв 8.0x8.0-1 шт Ф 2.0-2 шт
Ф 1.75-2 шт Ф 1.5-2 шт



KE-1224 (5.4 гр)
Ов 7.0x5.0 - 5 шт



KE-1225 (4.0 гр)
Кв 5.0x5.0-1 шт Ф1.5-20 шт



KE-1226 (3.3 гр)
Ф 6.0 - 1 шт Ф1.25-28 шт



KE-1227 (4.1 гр)
Ф1.25 - 30 шт



KE-1228 (4.6 гр)
Ф 1.25 - 42 шт



KE-1229 (3.5 гр)
Ф 1.25 - 46 шт



KE-1230 (3.8 гр)
Ф 1.25 - 31 шт



KE-1231 (3.9 гр)
Ф1.25-29 шт



KE-1232 (3.7 гр)
Ф 1.25 - 30 шт



KE-1233 (4.0 гр)
Ф 1.25 - 51 шт



KE-1234 (3.1 гр)
Ф 1.25 - 48 шт



KE-1235 (3.7 гр)
 Ф 2.0-2 шт Ф 1.75-2 шт
 Ф 1.5-2 шт Ф 1.25-10 шт



KE-1236 (2.8 гр)
 Ф 1.25 - 32 шт



KE-1237 (3.3 гр)
 Ф 1.25 - 21 шт



KE-1238 (3.5 гр)
 Ф 1.25-31 шт Ф 1.0-8 шт



KE-1239 (3.8 гр)
 Ф 1.25-10 шт Ф 1.0-10 шт



KE-1240 (2.6 гр)
 Ф 1.25-25 шт Ф 1.0-33 шт



KE-1241 (2.5 гр)
 Ф 1.25-10 шт Ф 1.0-42 шт



KE-1242 (2.3 гр)
 Ф 1.25-28 шт Ф 1.0-11 шт



KE-1243 (2.8 гр)
 Ф 1.5-1 шт Ф 1.25-37 шт
 Ф 1.0 - 9 шт



KE-1244 (2.6 гр)
 Ф 1.5-6 шт Ф 1.25-37 шт
 Ф 1.0 - 10 шт



KE-1245 (2.3 гр)
 Ф 2.0-4 шт Ф 1.75-4 шт
 Ф 1.5-1 шт Ф 1.25 - 6 шт
 Ф 1.0 - 1 шт



KE-1246 (2.8 гр)
 Ф 1.75-3 шт Ф 1.5-10 шт
 Ф 1.25 -13 шт Ф 1.0-1 шт



KE-1247 (2.4 гр)
 Ф 1.5-15 шт Ф 1.25-7 шт



KE-1248 (2.9 гр)
 Ф 2.0-5 шт Ф 1.75-4 шт
 Ф 1.5-3 шт Ф 1.25-30 шт



KE-1249 (2.6 гр)
 Ф 1.5-3 шт Ф 1.25-25 шт
 Ф 1.0 - 12 шт



KE-1250 (2.7 гр)
 Ф 1.5-5 шт Ф 1.25-8 шт
 Ф 1.0 - 3 шт



KE-1251 (2.3 гр)
 Ф 1.25 - 34 шт



KE-1252 (3.0 гр)
 Ф 1.25-43 шт Ф 1.0-10 шт



KE-1253 (3.1 гр)
 Ф 1.25-12 шт Ф 1.0-4 шт



KE-1254 (3.3 гр)
 Ф 1.75-4 шт Ф 1.5-9 шт
 Ф 1.25-9 шт Ф 1.0-6 шт



KE-1255 (5.5 гр)
 Ф 10.0 - 1 шт



KE-1256 (7.6 гр)
 Ф 1.5-39 шт Ф 1.25-3 шт



KE-1257 (2.9 гр)
 Ф 1.25-2 шт Ф 1.0-31 шт



KE-1258 (2.8 гр)
 Ф 5.0-1шт Ф 1.25-32 шт



KE-1259 (3.0 гр)
 Ф 1.25 - 68 шт



KE-1260 (2.7 гр)
 Ф 4.0-1 шт Ф 1.25-35 шт
 Ф 1.0 - 2 шт



KE-1261 (2.7 гр)
 Г (СЦ-565)
 Ф 1.25 - 54 шт



KE-1262 (2.8 гр)
 Г (СЦ-585)
 Ф 4.0-1 шт Ф 1.25-50 шт



KE-1263 (2.7 гр)
 Ф 1.25-10 шт Ф 1.0-4 шт



KE-1264 (2.6 гр)
 Г (СЦ-584)
 Ф 4.0-1 шт Ф 1.0-44 шт



KE-1265 (2.8 гр)
Г (СЦ-610)
Ф 4.0-1 шт Ф 1.25-30 шт



KE-1266 (2.4 гр)
Ф 4.0-1 шт Ф 1.25-22 шт



KE-1267 (3.4 гр)
Г (СЦ-586)
Ф 4.0-1 шт Ф 1.25-42 шт



KE-1268 (3.1 гр)
Ф 1.5-11 шт Ф 1.25-13 шт
Ф 1.0 - 10 шт



KE-1269 (3.6 гр)
Бг 10.0x5.0 - 1 шт
Ф 1.5-2 шт Ф 1.25-16 шт



KE-1270 (3.0 гр)
Бг 10.0x5.0-1 шт
Мз 5.0x2.5-2 шт



KE-1271 (4.4 гр)
Ф 8.0-1 шт Ф 1.5-4 шт
Ф 1.25-52 шт Ф 1.0-4 шт



KE-1272 (4.7 гр)
Ф 1.25-28 шт Ф 1.0-12 шт



KE-1273 (4.5 гр)
Ф 1.25 - 24 шт



KE-1274 (4.0 гр)
Гр 5.0x3.0-2 шт Ф 5.0-1 шт
Ф 1.25-24 шт Ф 1.0-16 шт



KB-1275 (2.7 гр)
Ф 5.0 - 1 шт



KB-1276 (5.0 гр)
Ф 3.0 - 1 шт



KB-1277 (4.0 гр)
Ф 4.0-1 шт Ф 1.25-20 шт



KB-1278 (1.8 гр)
Ф 3.5 - 1 шт



KB-1279 (2.2 гр)
Г (СБ-486)
Ф 4.0-1шт Ф 1.25-16 шт
Ф 1.0 - 4 шт



KB-1280 (2.0 гр)
Г (СБ-487)
Ф 4.0-1шт



KB-1281 (2.4 гр)
Г (СБ-494)
Ф 3.0-1шт Ф 1.25-16 шт



KB-1282 (1.9 гр)
Ф 3.0-1 шт Ф 1.0-20 шт



KB-1283 (2.1 гр)
Г (СБ-489)
Ф 3.0-1 шт



KB-1284 (1.7 гр)
Г (СБ-490)
Ф 3.0-1шт



KB-1285 (1.8 гр)
Г (СБ-491)
Ф 3.0 - 1шт



KB-1286 (2.2 гр)
Ф 3.0 - 1шт



KB-1287 (2.4 гр)
Г (СБ-492)
Ф 3.0 - 1 шт



KB-1288 (2.8 гр)
Г (СБ-493)
Ф 3.0-1шт Ф 1.25-4 шт



KB-1289 (2.2 гр)
Г (СБ-533)
Ф 3.0-1 шт Ф 1.25 - 4 шт



KB-1290 (2.2 гр)
Г (СБ-530)
Ф 3.0-1шт Ф 1.25 - 4 шт
Ф 1.0 - 4 шт



KB-1291 (2.5 гр)
Кв 6.0x6.0 - 1 шт



KB-1292 (2.6 гр)
Ф 8.0 - 1 шт



KB-1293 (1.3 гр)
Ф 3.0 - 1 шт



KB-1294 (2.5 гр)
Ф 3.0-1 шт Ф 1.75-2 шт



KE-1295 (4.6 гр)
Ф 8.0-1 шт Ф 2.5-6 шт
Ф 1.25 - 28 шт



KE-1296 (4.1 гр)
Ф 6.0-1 шт Ф 1.5-2 шт
Ф 1.25 - 40 шт



KE-1297 (4.1 гр)
Ф 2.5 - 1 шт



KE-1298 (2.2 гр)
Г (СБ-578)
Ф 1.25 - 41 шт



KE-1299 (2.1 гр)
Ф 4.0-1шт Ф 1.25-22 шт



KE-1300 (5.1 гр)
Ф 1.5-11 шт Ф 1.25-2 шт



KE-1301 (5.0 гр)
Ф 1.25 - 41 шт



KE-1302 (3.6 гр)
Ф 1.25 - 36 шт



KE-1303 (3.2 гр)
Г (СЦ-609)
Ф 4.0 - 1 шт Ф 1.25-20 шт



KE-1304 (3.2 гр)
Г (СБ-577)
Ф 4.0-1шт Ф 1.25-21 шт



KE-1305 (2.7 гр)
Г (СБ-583)
Ф 4.0 -1шт Ф 1.25-32 шт
Ф 1.0 - 6 шт



KE-1306 (2.7 гр)
Г (СБ-527)
Ф 4.0 - 1 шт Ф 1.25-32 шт



KE-1307 (2.5 гр)
Ф 4.0-1 шт Ф 1.25-20 шт



KE-1308 (4.3 гр)
Ф 5.0-1шт Ф 1.25-58 шт



KE-1309 (1.7 гр)
Ф 2.5-2 шт Ф 2.0-3 шт
Ф 1.5 - 4 шт



KE-1310 (1.6 гр)
Ф 2.5-1шт Ф 2.0-2 шт
Ф 1.5 - 9 шт



KE-1311 (1.9 гр)
Ф 3.0 - 1 шт Ф 1.25-28 шт



KE-1312 (1.2 гр)
Ф 1.75-3 шт Ф 1.0-24 шт



KE-1313 (4.1 гр)
Ф 1.5 - 53 шт



KE-1314 (3.8 гр)
Ф 5.0 - 1 шт



KM-1315 (4.4 гр)
Ф 4.0-1 шт Ф 1.5-6 шт
Ф 1.25 - 4 шт



KM-1316 (9.3 гр)
Ф 10.0 - 1 шт



KM-1317 (18.3 гр)
Ов 7.0x5.0-1 шт Ф 1.75-16 шт



KM-1318 (7.6 гр)
Ф 1.75 - 30 шт



KM-1319 (5.7 гр)
Ф 2.0 - 1 шт



KM-1320 (12.7 гр)
Ф 2.0-12 шт Ф 1.25-28 шт



KM-1321 (10.1 гр)
Ф 2.5-1 шт Ф 1.0-18 шт



KM-1322 (5.6 гр)
Ф 3.0-1 шт Ф 1.25-14 шт



KM-1323 (8.3 гр)
Ф 2.0 - 4 шт Ф 1.5-8 шт



KM-1324 (7.9 гр)
Ф 3.5-3 шт Ф 1.25-6 шт
Ф 1.0 - 12 шт

Кольца



KM-1325 (4.9 гр)
 Ф 2.0-4 шт Ф 1.5-3 шт
 Ф 1.25 - 2 шт



KM-1326 (7.6 гр)
 Ф 3.5 - 3 шт Ф 1.25-10 шт



KM-1327 (6.7 гр)
 Ф 2.0 - 1 шт Ф 1.5-4 шт
 Ф 1.0 - 16 шт



KM-1328 (5.4 гр)
 Ф 2.0-9 шт Ф 1.0-12 шт



KM-1329 (9.5 гр)
 Кв 10.0x10.0-1 шт Ф 1.25-16 шт



KM-1330 (8.6 гр)
 Ф 4.5-1 шт Ф 1.25-32 шт
 Ф 1.0 - 4 шт



KM-1331 (17.3 гр)
 Ф 3.0-1 шт Ф 2.0-4 шт



KM-1332 (17.5 гр)



KM-1333 (12.0 гр)



KM-1334 (11.5 гр)
 Ф 3.0 - 1 шт



KE-1335 (2.3 гр)
 Г (СЦ-557)
 Ф 1.25-14 шт Ф 1.0-2 шт



KE-1336 (3.7 гр)
 Г (СЦ-557)
 Ф 1.25-30 шт Ф 1.0-2 шт



KE-1337 (2.1 гр)
 Г (СЦ-558)
 Ф 1.25 - 31 шт



KE-1338 (2.5 гр)
 Г (СЦ-559)
 Ф 1.25 - 48 шт



KE-1339 (1.5 гр)
 Г (СЦ-560)
 Ф 3.0-1 шт Ф 1.0-16 шт



KE-1340 (1.6 гр)
 Г (СЦ-561)
 Ф 1.0 - 18 шт



KE-1341 (2.6 гр)
 Г (СЦ-562)
 Ф 1.25 - 38 шт



KE-1342 (3.4 гр)
 Г (СЦ-563)
 Ф 1.25 - 3 шт



KE-1343 (2.6 гр)
 Ф 1.25-27 шт Ф 1.0-1 шт



KE-1344 (2.6 гр)
 Ф 1.25 - 28 шт



KE-1345 (2.3 гр)
 Ф 1.25 - 33 шт



KE-1346 (2.5 гр)
 Ф 1.25 - 19 шт



KE-1347 (2.9 гр)
 Ф 1.5-2 шт Ф 1.25-13 шт
 Ф 1.0 - 6 шт



KE-1348 (1.6 гр)
 Ф 1.0 - 30 шт



KE-1349 (3.1 гр)
 Ф 1.25 - 52 шт



KE-1350 (2.3 гр)
 Ф 1.25-29 шт Ф 1.0-3 шт



KE-1351 (2.5 гр)
 Ф 1.25 - 45 шт



KE-1352 (2.9 гр)
 Ф 1.25 - 31 шт



KE-1353 (3.0 гр)
 Ф 1.25 - 45 шт



KE-1354 (2.4 гр)
 Ф 1.25 - 47 шт



KE-1355 (2.6 гр)
Ф 1.25 - 23 шт



KE-1356 (2.3 гр)
Ф 1.25 - 39 шт



KE-1357 (1.8 гр)
Ф 1.25 - 5 шт



KE-1358 (2.6 гр)
Ф 1.25 - 35 шт



KE-1359 (2.2 гр)
Ф 1.25 - 27 шт



KE-1360 (2.3 гр)
Ф 1.25 - 32 шт



KE-1361 (3.0 гр)
Ф 1.25 - 31 шт



KE-1362 (2.1 гр)
Ф 1.25 - 12 шт



KE-1363 (2.7 гр)
Ф1.5-1 шт Ф1.25-20 шт
Ф 1.0 - 4 шт



KE-1364 (2.0 гр)
Ф 3.0 - 3 шт



KE-1365 (2.6 гр)
Ф 2.0-1 шт Ф1.75-2 шт
Ф1.5-5 шт Ф 1.25 - 8 шт
Ф 1.0 - 2 шт



KE-1366 (1.3 гр)
Ф 1.0 - 38 шт



KE-1367 (2.1 гр)
Ф1.25-21 шт Ф1.0-4 шт



KE-1368 (3.0 гр)
Ф 1.25 - 31 шт



KE-1369 (2.8 гр)
Ф 1.25 - 30 шт



KE-1370 (2.3 гр)
Ф 1.25 - 7 шт



KE-1371 (2.8 гр)
Ф 5.0-1 шт Ф1.5-8 шт
Ф1.25-8 шт Ф1.0- 8 шт



KE-1372 (2.4 гр)
Ф 1.5 - 8 шт



KE-1373 (3.0 гр)
Ф 1.0 - 18 шт



KE-1374 (3.5 гр)
Ф 1.25 - 42 шт



KE-1375 (3.7 гр)
Трл 7.0x7.0-1 шт Ф1.25-25 шт



KE-1376 (6.0 гр)
Ов 8.0x6.0-1 шт Ов 5.0x3.0-1 шт
Ф2.0-9 шт Ф1.75-4 шт
Ф1.5-7 шт Ф 1.25 - 38 шт Ф 1.0 - 8 шт



KE-1377 (6.7 гр)
Ов 6.0x4.0-2 шт Кв 4.0x4.0-1 шт
Кв 3.0x3.0-1 шт Ф 5.0-1 шт
Ф 3.5 - 2 шт Ф 1.5 - 8 шт



KE-1378 (2.8 гр)
Ов 7.0x5.0-1 шт Ф 2.0 - 8 шт



KE-1379 (2.7 гр)
Ф 4.0 - 1 шт



KE-1380 (4.6 гр)
Трл 7.0x7.0-1 шт Ф 1.5 - 1 шт



KE-1381 (2.6 гр)
Гр 7.0x5.0-1 шт Ф1.0-43 шт



KE-1382 (3.2 гр)
Бг 10.0x5.0-1 шт Ф1.25-42 шт



KE-1383 (1.4 гр)
Ф1.5-1 шт Ф1.0-12 шт



KE-1384 (2.1 гр)
Г (СЦ-617)
Мз 7.0x3.5-1 шт Ф1.0-10 шт



KE-1385 (3.1 гр)
Ф 4.0-1 шт Ф 2.5-2 шт
Ф 1.25 - 42 шт



KE-1386 (3.7 гр)
Г (СЦ-564)
Ф 1.25 - 73 шт



KE-1387 (2.7 гр)
Ф 1.25 - 40 шт



KE-1388 (3.1 гр)
Ф 1.25-52 шт Ф 1.0-17 шт



KE-1389 (2.4 гр)
Ф 1.25 - 13 шт



KE-1390 (2.5 гр)
Ф 1.0 - 22 шт



KE-1391 (2.7 гр)
Ф 1.25 - 48 шт



KE-1392 (2.0 гр)
Ф 1.25 - 9 шт



KE-1393 (2.8 гр)
Ф 2.0 - 31 шт



KE-1394 (2.2 гр)
Ф 4.0-1 шт Ф 2.0-3 шт



KE-1395 (3.3 гр)
Г (СЦ-534)
Ф 4.0-1 шт Ф 1.25-19 шт



KE-1396 (3.5 гр)
Г (СЦ-535)
Ф 4.0-1 шт Ф 1.25-72 шт



KE-1397 (2.9 гр)
Г (СЦ-536)
Ф 4.0-1 шт Ф 1.25-21 шт



KE-1398 (2.3 гр)
Г (СЦ-537)
Ф 4.0-1 шт Ф 2.0-1 шт Ф 1.75-1 шт
Ф 1.5 - 1 шт Ф 1.25 - 7 шт



KE-1399 (2.5 гр)
Г (СЦ-538)
Ф 4.0-1 шт Ф 1.25-42 шт



KE-1400 (2.6 гр)
Г (СЦ-539)
Ф 4.0-1 шт Ф 1.5-18 шт



KE-1401 (2.8 гр)
Г (СЦ-540)
Ф 4.0-1 шт Ф 1.0-50 шт



KE-1402 (3.1 гр)
Г (СЦ-541)
Ф 4.0 - 1 шт



KE-1403 (2.6 гр)
Г (СЦ-542)
Ф 4.0-1 шт Ф 2.0-2 шт
Ф 1.25 - 3 шт



KE-1404 (2.3 гр)
Г (СЦ-543)
Ф 5.0-1 шт Ф 1.0-48 шт



KE-1405 (2.9 гр)
Г (СЦ-544)
Ф 4.0-1 шт Ф 1.25-42 шт



KE-1406 (3.9 гр)
Г (СЦ-571)
Ф 4.0-1 шт Ф 1.25-38 шт



KE-1407 (2.7 гр)
Г (СЦ-546)
Ф 4.0-1 шт Ф 1.5-7 шт



KE-1408 (2.6 гр)
Г (СЦ-547)
Ф 4.0-1 шт Ф 1.25-21 шт



KE-1409 (2.6 гр)
Г (СЦ-548)
Ф 4.0-1 шт Ф 1.0-18 шт



KE-1410 (2.6 гр)
Г (СЦ-549)
Ф 4.0-1 шт Ф 1.0-50 шт



KE-1411 (2.6 гр)
Г (СЦ-550)
Ф 4.0-1 шт Ф 1.0-40 шт



KE-1412 (3.7 гр)
Г (СЦ-551)
Ф 1.5 - 19 шт



KE-1413 (2.6 гр)
Ф 4.0-1 шт Ф 1.25-17 шт



KE-1414 (2.4 гр)
Ф 4.0 - 1 шт



KE-1415 (2.0 гр)
Г (СЦ-575)
КВ 5.0x5.0 - 1 шт



KE-1416 (2.1 гр)
Г (СЦ-570)
Ф 5.0 - 1 шт



KE-1417 (2.2 гр)
Г (СЦ-576)
Ф 4.0-1 шт Ф1.25-7 шт



KE-1418 (2.5 гр)
Ф 1.25 - 40 шт



KE-1419 (2.1 гр)
Ф 2.0-1 шт Ф1.75-1 шт
Ф1.25-8 шт Ф1.0-4 шт



KE-1420 (2.0 гр)
Ф3.0-1 шт Ф2.0-1 шт Ф1.75-1 шт
Ф 1.5 - 4 шт Ф 1.25 - 7 шт



KE-1421 (3.1 гр)
Г (СЦ-555)
Ф 4.0-1 шт Ф1.25-39 шт



KE-1422 (2.9 гр)
Ф 1.25 - 20 шт



KE-1423 (3.9 гр)
Ф1.5-12 шт Ф1.25-8 шт



KE-1424 (4.8 гр)
Ф 1.25 - 95 шт



KE-1425 (4.5 гр)
Ф 3.0-1 шт Ф1.25-18 шт



KE-1426 (5.3 гр)
Ф1.25-30 шт Ф1.0-8 шт



KE-1427 (5.0 гр)
Ф 1.25 - 26 шт



KE-1428 (5.7 гр)
Ф1.25-34 шт Ф1.0-8 шт



KE-1429 (4.4 гр)
Ф 1.25 - 25 шт



KE-1430 (5.2 гр)
Ф 3.0-2 шт Ф 1.5-12 шт
Ф1.25-8 шт Ф1.0-12 шт



KE-1431 (2.5 гр)
Мз 5.0x2.5 - 1 шт



KE-1432 (4.1 гр)
Ф 5.0-1 шт Ф 2.5-16 шт



KE-1433 (1.5 гр)
Ф 1.0 - 18 шт



KE-1434 (1.0 гр)
Ф 1.0 - 10 шт



KE-1435 (2.4 гр)
Ф 4.0-1 шт Ф1.25-20 шт



KE-1436 (2.6 гр)
Г (СЦ-582)
Ф 4.0-1 шт Ф1.25-43 шт



KE-1437 (3.3 гр)
Г (СЦ-588,613)
Ф 4.0-1 шт Ф 3.0-1 шт
Ф 1.25 - 63 шт



KE-1438 (3.3 гр)
Ф 4.0-1 шт Ф1.25-33 шт



KE-1439 (2.7 гр)
Г (СЦ-587)
Ф 4.0-1 шт Ф1.25-43 шт



KE-1440 (3.2 гр)
Г (СЦ-612)
Ф 4.0-1 шт Ф1.0-56 шт



KE-1441 (2.9 гр)
Ф 4.0-1 шт Ф1.0-19 шт



KE-1442 (2.7 гр)
Г (СЦ-615)
Ф 4.0-1 шт Ф1.25-15 шт



KE-1443 (3.1 гр)
Г (СЦ-554)
Ф 4.0-1 шт Ф1.25-24 шт



KE-1444 (2.5 гр)
Ф 4.0 - 1 шт

Кольца



KE-1445 (2.4 гр)
Ф 4.0-1 шт Ф1.5-5 шт



KE-1446 (2.3 гр)
Ф 4.0-1 шт Ф1.25-15 шт



KE-1447 (2.5 гр)
Г (СЦ-553)
Ф 4.0-1 шт Ф1.0-50 шт



KE-1448 (2.2 гр)
Ф 4.0 - 1 шт



KE-1449 (2.9 гр)
Ф 4.0-1 шт Ф1.25-22 шт



KE-1450 (2.6 гр)
Ф 4.0-1 шт Ф 1.25-7 шт



KE-1451 (2.5 гр)
Ф 4.0 - 1 шт



KE-1452 (2.4 гр)
Г (СЦ-611)
Ф 4.0-1 шт Ф 2.0-3 шт



KE-1453 (3.1 гр)
Ф 4.0-1 шт Ф1.25-18 шт



KE-1454 (3.2 гр)
Г (СЦ-614)
Ф 4.0-1 шт Ф1.25-18 шт



BKE-1455 (4.0 гр)
Мз 10.0x5.0-1 шт Ф1.25-56 шт



BKE-1456 (4.1 гр)
Ф 6.0-1 шт Ф1.25-68 шт



BKE-1457 (5.1 гр)
Г (СВ-504)
Ф 8.0-1 шт Ф 1.25-54 шт



BKE-1458 (4.6 гр)
Ф 1.25 - 50 шт



BKE-1459 (3.7 гр)
Ф 3.0-1 шт Ф1.25-38 шт



BKE-1460 (5.0 гр)
Ф 1.25 - 88 шт



BKE-1461 (5.2 гр)
Ф 1.25 - 149 шт



BKE-1462 (4.7 гр)
Ф1.25-80 шт Ф1.0-4 шт



BKE-1463 (4.9 гр)
Ф 1.25 - 140 шт



BKE-1464 (4.1 гр)
Ф 1.25 - 64 шт



BKE-1465 (4.5 гр)
Ф 1.25 - 73 шт



BKE-1466 (4.6 гр)
Ф 1.25 - 55 шт



BKE-1467 (4.3 гр)
Ф1.25-61 шт Ф1.0-6 шт



BKE-1468 (4.4 гр)
Ф 1.25 - 24 шт



BKE-1469 (5.1 гр)
Ф 1.25 - 48 шт



BKE-1470 (5.1 гр)
Ф 1.25 - 50 шт



BKE-1471 (3.3 гр)
Ф 2.0-2 шт Ф 1.75-8 шт
Ф1.5-12 шт Ф1.25-18 шт



BKE-1472 (2.6 гр)
Ф 1.0 - 78 шт



BKE-1473 (7.0 гр)
Ов 8.0x6.0-1 шт Ф2.0-4 шт
Ф 1.25 - 14 шт



BKE-1474 (3.7 гр)
Ф 1.25 - 43 шт



KE-1475 (2.8 гр)
Ф 3.5-1 шт Ф 1.5-12 шт
Ф 1.25 - 24 шт



KE-1476 (6.7 гр)
Ф 6.5-1 шт Ф 1.5-18 шт
Ф 1.25-48 шт Ф 1.0-4 шт



KE-1477 (1.6 гр)
Ф 3.0-1 шт Ф 1.0-14 шт



KE-1478 (4.3 гр)
Ф 1.25 - 35 шт



BKE-1479 (4.5 гр)
Г (CB-506)
Ф 8.0-1 шт Ф 1.25-60 шт



BKE-1480 (4.1 гр)
Ф 1.25 - 67 шт



BKE-1481 (4.6 гр)
Ф 1.25 - 33 шт



BKE-1482 (4.6 гр)
Ф 1.25 - 52 шт



BKE-1483 (4.0 гр)
Ф 1.25 - 45 шт



BKE-1484 (4.5 гр)
Мз 4.0x2.0-4 шт Ф 1.5-8 шт
Ф 1.25 - 28 шт Ф 1.0 - 8 шт



BKE-1485 (4.9 гр)
Ф 1.25-107 шт Ф 1.0-1 шт



BKE-1486 (3.7 гр)
Ф 1.25 - 37 шт



BKE-1487 (4.0 гр)
Ф 1.5-9 шт Ф 1.25-24 шт
Ф 1.0 - 4 шт



BKE-1488 (3.5 гр)
Ф 1.0 - 82 шт



BKE-1489 (3.7 гр)
Ф 1.0 - 105 шт



BKE-1490 (3.7 гр)
Ф 5.0-1 шт Ф 4.0-2 шт



BKE-1491 (3.1 гр)
Ф 1.0 - 50 шт



KE-1492 (1.8 гр)
Ф 3.5-1 шт Ф 1.25-7 шт



KE-1493 (9.2 гр)
Ф 5.0 - 1 шт Ф 2.5-4 шт Ф 2.25 - 2 шт
Ф 1.75-2 шт Ф 1.5-2 шт
Ф 1.25-56 шт Ф 1.0-6 шт



BKE-1494 (4.8 гр)
Ф 1.25 - 58 шт



KB-1495 (2.2 гр)
Ф 4.0 - 1 шт



KB-1496 (2.1 гр)
Ф 3.0 - 1 шт



KB-1497 (3.4 гр)
Ф 5.0-1 шт Ф 3.5-2 шт



KB-1498 (3.1 гр)
Ф 4.0-1 шт Ф 3.5-2 шт



KB-1499 (2.2 гр)
Ф 5.0 - 1 шт



KB-1500 (1.8 гр)
Ф 6.0 - 1 шт



KB-1501 (1.7 гр)
Ф 5.0-1 шт Ф 1.25-12 шт



KB-1502 (2.7 гр)
Ф 6.0 - 1 шт



KB-1503 (2.3 гр)
Ф 3.0 - 1 шт



KB-1504 (2.4 гр)
Ф 6.0 - 1 шт

Кольца



КБ-1505 (2.1 гр)
Ф 4.0-1 шт Ф 2.0-2 шт



КБ-1506 (3.6 гр)
Ф 6.0-1 шт Ф 1.25-37 шт



КБ-1507 (2.2 гр)
Ф 5.0-1 шт Ф 3.0-2 шт



КБ-1508 (1.3 гр)
Ф 5.0 - 1 шт



КБ-1509 (2.3 гр)
Ф 5.0-1 шт Ф 1.25-10 шт



КБ-1510 (4.1 гр)
Ф 5.0-1 шт Ф 1.0-16 шт



КБ-1511 (2.1 гр)
Ф 3.0 - 1 шт Ф 2.0 - 6 шт
Ф 1.5-6 шт Ф 1.25-8 шт Ф 1.0-8 шт



КБ-1512 (1.3 гр)
Г (СБ-608)
Ф 3.0-1 шт Ф 1.25-22 шт



КБ-1513 (1.3 гр)
Ф 4.0-1 шт Ф 1.5-2 шт



КБ-1514 (1.9 гр)
Ф 4.0-1 шт Ф 1.25-14 шт



КЕ-1515 (2.5 гр)
Ф 4.0 - 1 шт



КЕ-1516 (2.4 гр)
Г (СЦ-616)
Ф 3.0 - 2 шт



КЕ-1517 (2.4 гр)
Ф 1.0 - 38 шт



КЕ-1518 (2.9 гр)
Г (СЦ-552)
Ф 4.0-1 шт Ф 1.25-21 шт



КЕ-1519 (3.1 гр)
Ф 1.25 - 22 шт



КЕ-1520 (3.1 гр)
Ф 1.25 - 48 шт



КЕ-1521 (2.6 гр)
Ф 1.5-1 шт Ф 1.25-20 шт
Ф 1.0 - 1 шт



КЕ-1522 (2.3 гр)
Ф 1.25 - 12 шт



КЕ-1523 (2.2 гр)
Ф 1.25 - 26 шт



КЕ-1524 (2.8 гр)
Ф 1.25 - 38 шт



КЕ-1525 (2.1 гр)
Ф 1.25 - 6 шт



КЕ-1526 (2.6 гр)
Ф 1.25 - 17 шт



КЕ-1527 (2.3 гр)
Ф 1.25-29 шт Ф 1.0-5 шт



КЕ-1528 (2.4 гр)
Г (СЦ-556)
Ф 4.0 - 1 шт



КЕ-1529 (3.5 гр)
Сц 7.0x7.0-1 шт Ф 1.75-12 шт
Ф 1.5 - 12 шт Ф 1.25 - 12 шт



КЕ-1530 (2.3 гр)
Ф 3.0-1 шт Ф 1.0-20 шт



КЕ-1531 (1.4 гр)
Мз 4.0x2.0 - 3 шт



КЕ-1532 (1.7 гр)
Ф 3.0-1 шт Ф 1.25-5 шт



КЕ-1533 (3.5 гр)
Ф 6.0-1 шт Ф 1.5-4 шт
Ф 1.25 - 35 шт



КЕ-1534 (3.7 гр)
Ф 4.0-1 шт Ф 1.25-16 шт



KB-1535 (3.9 гр)
Ф 6.0-1 шт Ф1.25-28 шт
Ф 1.0 - 54 шт



KB-1536 (5.3 гр)
Ф8.0-1 шт Ф3.0-2 шт Ф2.0-2 шт
Ф 1.25 - 36 шт Ф 1.0 - 12 шт



KB-1537 (1.8 гр)
Ф 4.0-1 шт Ф1.25-16 шт



KB-1538 (2.2 гр)
Г (СЦ-590)
Ф 4.0-1 шт Ф1.25-16 шт



KB-1539 (1.6 гр)
Ф 4.0-1 шт Ф1.5-2 шт



KB-1540 (2.5 гр)
Ф 3.0-1 шт Ф 1.5-2 шт



KB-1541 (2.4 гр)
Ф 6.0-1 шт Ф2.5-2 шт Ф2.0-2 шт
Ф 1.25 - 16 шт Ф 1.0 - 2 шт



KB-1542 (2.4 гр)
Ф 6.0-1 шт Ф1.25-4 шт
Ф 1.0 - 22 шт



KB-1543 (1.6 гр)
Ф 6.0-1 шт Ф1.5-2 шт



KB-1544 (1.3 гр)
Ф 5.0 - 1 шт



KB-1545 (1.7 гр)
Ф 6.0-1 шт Ф 2.5-2 шт



KB-1546 (3.9 гр)
Ф 8.0-1 шт Ф1.25-46 шт



KB-1547 (3.3 гр)
Ф 4.5-1 шт Ф1.5-32 шт
Ф 1.25 - 24 шт



KB-1548 (2.3 гр)
Г (СБ-606, 607)
Ф 6.0-1 шт Ф1.25-6 шт
Ф 1.0 - 8 шт



KB-1549 (1.5 гр)
Ф 5.0 - 1 шт



KB-1550 (2.4 гр)
Ф 4.5-1 шт Ф1.5-11 шт
Ф 1.25 - 6 шт



KB-1551 (2.1 гр)
Ф 6.0 - 1 шт



KB-1552 (2.3 гр)
Ф 5.0-1 шт Ф1.25-16 шт



KB-1553 (1.9 гр)
Ф 6.0-1 шт Ф1.25-6 шт



KB-1554 (1.5 гр)
Ф 4.5-1 шт Ф 1.0-26 шт



KH-1555 (13.8 гр)
Ов 16x12-1 шт
Ов 5.0x3.0-4 шт
Гр 4.0x3.0-16 шт



KH-1556 (12.0 гр)
Ов 20.0x15.0-1 шт Ф 2.5 - 2 шт
Ф2.25-2 шт Ф2.0-4 шт Ф1.25-82 шт



KH-1557 (15.0 гр)
Ов 20.0x15.0-1 шт



KH-1558 (10.9 гр)
Ов 20.0x15.0-1 шт Ф1.5-16 шт



KH-1559 (7.7 гр)
Ф 15.0-1 шт Ф2.0-8 шт
Ф1.75-6 шт Ф1.5-2 шт
Ф1.25-12 шт Ф1.0-2 шт



KH-1560 (6.5 гр)
Ф 10.0-1 шт Ф 3.0-2 шт
Ф 2.5-2 шт Ф 2.25-4 шт
Ф 2.0-2 шт Ф1.75-4 шт
Ф1.5-22 шт Ф1.25-6 шт
Ф1.0-10 шт



KH-1561 (6.0 гр)
Мз 20x10-1 шт Ф 2.0-12 шт
Ф 1.75-6 шт Ф 1.5-8 шт
Ф 1.25-28 шт Ф 1.0-8 шт



KH-1562 (7.8 гр)
Гр 18.0x13.0-1 шт Ф1.5-62 шт
Ф 1.25-2 шт Ф 1.0-2 шт



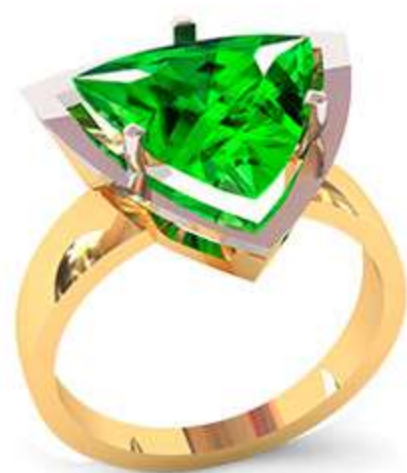
KH-1563 (4.5 гр)
Кв 8.0x8.0-1 шт Ф1.25-28 шт



KH-1564 (6.7 гр)
Г (СВ-508)
Ф 10.0-1 шт Ф1.25-62 шт



КН-1565 (13.0 гр)
Бг 18.0x13.0-1 шт
Ф 3.0 - 2 шт Ф2.0-2 шт
Ф1.5-42 шт Ф1.25-4 шт



КН-1566 (7.5 гр)
Трл 13.0x13.0 - 1 шт



КН-1567 (8.2 гр)
Ф 14.0 - 1 шт



КН-1568 (17.1 гр)
Ов 20.0x15.0 - 1 шт
Трл 9.0x9.0 - 1 шт



КН-1569 (17.1 гр)
Кв 14.0x14.0 - 1 шт
Трл 9.0x9.0 - 1 шт



КН-1570 (20.2 гр)
Бг 20.0x15.0 - 1 шт
Трл 9.0x9.0 - 1 шт



КН-1571 (11.4 гр)
Гр 20x15-1 шт Ф 1.75-29 шт



КН-1572 (12.8 гр)
Гр 20x15-1 шт Ф 2.0-26 шт



ВКН-1573 (7.9 гр)
Кв 9.0x9.0-1 шт Ф1.25-58 шт



КН-1574 (7.2 гр)
Ф 14.0 - 1 шт



ВКЕ-1575 (3.4 гр)
Ф 1.0 - 105 шт



ВКЕ-1576 (3.6 гр)
Ф 1.0 - 65 шт



ВКЕ-1577 (5.1 гр)
Кв 6.0x6.0-1 шт Ф1.25-82 шт



ВКЕ-1578 (4.4 гр)
Г (СВ-475)
Кв 6.0x6.0-1 шт Ф1.25-64 шт



ВКЕ-1579 (3.9 гр)
Г (СВ-484)
Мз 10.0x5.0-1 шт
Ф 3.0-2 шт Ф 1.25 - 60 шт



ВКЕ-1580 (3.3 гр)
Ф 1.0 - 128 шт



ВКЕ-1581 (5.5 гр)
Г (СВ-507)
Ф 8.0-1 шт Ф1.25-102 шт



ВКЕ-1582 (4.2 гр)
Ф 1.25 - 46 шт



ВКЕ-1583 (4.4 гр)
Ф 1.25 - 53 шт



ВКЕ-1584 (3.0 гр)
Ф 1.25 - 20 шт



ВКЕ-1585 (4.0 гр)
Ф 1.25 - 26 шт



ВКЕ-1586 (3.5 гр)
Ф 5.0-1 шт Ф 4.0-2 шт Ф1.5-6 шт
Ф 1.25 - 69 шт Ф 1.0 - 20 шт



ВКЕ-1587 (5.4 гр)
Гр 10.0x7.0-1 шт Ф1.25-116 шт



ВКЕ-1588 (4.4 гр)
Сц 9.0x9.0-1 шт Ф1.5-6 шт
Ф 1.25 - 26 шт



КЕ-1589 (7.0 гр)
Ф 7.0 - 1 шт



КЕ-1590 (3.8 гр)
Г (СВ-509)
Ов 8.0x6.0-1 шт
Ф1.25-78 шт



КЕ-1591 (2.2 гр)
Ф 1.0 - 54 шт



КЕ-1592 (3.1 гр)
Г (СЦ-572)
Ф 4.0-1 шт Ф1.25-72 шт



КЕ-1593 (2.4 гр)
Г (СЦ-545)
Ф 4.0-1 шт Ф1.25-38 шт



КЕ-1594 (3.8 гр)
Ф 6.0-1 шт Ф1.75-2 шт
Ф 1.5-2 шт Ф 1.0-6 шт

Кольца



БКЭ-1595 (9.6 гр)
Мз 4.0x2.0-37 шт
Ф 2.5-2 шт Ф 2.25-3 шт
Ф 2.0-5 шт Ф 1.75-3 шт
Ф 1.25-25 шт



БКЭ-1596 (7.2 гр)
Ф 7.0 - 1 шт Ф 1.5 - 8 шт
Ф 1.25-64 шт Ф 1.0-34 шт



БКЭ-1597 (10.5 гр)
Окт 14.0x10.0-1 шт Ф 1.75-2 шт
Ф 1.5 - 28 шт Ф 1.0 - 26 шт



БКЭ-1598 (5.3 гр)
Мз 4.0x2.0-7 шт Ф 1.0-132 шт



БКЭ-1599 (16.2 гр)
Ов 16.0x12.0 - 1 шт
Ф 1.25-97 шт Ф 1.0-7 шт



БКЭ-1600 (9.0 гр)
Ф 1.5-12 шт Ф 1.25-141 шт
Ф 1.0 - 38 шт



БКЭ-1601 (9.2 гр)
Ф 3.0-1 шт Ф 1.5-12 шт
Ф 1.25-12 шт Ф 1.0-24 шт



БКЭ-1602 (10.6 гр)
Ов 16.0x12.0 - 1 шт
Ф 1.5-12 шт Ф 1.25-40 шт



БКЭ-1603 (4.5 гр)
Ф 8.0-1 шт Ф 2.0-12 шт
Ф 1.25-10 шт Ф 1.0-24 шт



БКЭ-1604 (10.8 гр)
Ов 20.0x15.0-1 шт Ф 1.5-46 шт
Ф 1.25 - 18 шт Ф 1.0 - 46 шт



БКЭ-1605 (9.1 гр)
Ов 20.0x15.0 - 1 шт



БКЭ-1606 (7.2 гр)
Мз 18.0x9.0-1 шт Ф 2.0-4 шт
Ф 1.5 - 4 шт Ф 1.25 - 48 шт



БКЭ-1607 (2.9 гр)
Ф 1.25 - 35 шт



БКЭ-1608 (2.9 гр)
Ф 1.25 - 43 шт



БКЭ-1609 (3.5 гр)
Ф 1.25 - 38 шт



БКЭ-1610 (3.7 гр)
Ф 1.5-4 шт Ф 1.25-19 шт



БКЭ-1611 (4.5 гр)
Ф 1.25 - 117 шт



БКЭ-1612 (3.4 гр)
Ф 1.25 - 59 шт



БКЭ-1613 (4.1 гр)
Ф 1.25 - 45 шт



БКЭ-1614 (6.2 гр)
Ф 1.25 - 110 шт



КД-1615 (5.4 гр)
Ф 1,25-71 шт



КД-1616 (6.7 гр)
Ф 2-2 шт



КД-1617 (7.1 гр)
Ф 1-17 шт; Ф 1,25-12 шт;
Ф 1,5-20 шт; Ф 1,75-12 шт



КД-1618 (6.4 гр)
Ф 1-6 шт; Ф 1,25-11 шт;
Ф 1,5-3 шт; Ф 2-1 шт, Гр 6x4-2 шт



КД-1619 (7 гр)
Ф 1-2 шт; Ф 1,25-4 шт;
Ф 1,5-5 шт; Ф 1,75-2 шт; Ф 2-1 шт



КД-1620 (7.6 гр)
М-з 5x2,5-7 шт



КД-1621 (7 гр)
Ф 1-2 шт; Ф 1,25-4 шт; Ф 1,5-5 шт;
Ф 1,75-2 шт; Ф 2-1 шт



КД-1622 (7,2 гр)
Ф 1-20 шт; Ф 1,25-25 шт;
Ф 2,5-1 шт



КД-1623 (8,3 гр)
Ф 1,25-12 шт; М-з 8x4-1 шт;
Ф 1,5-1 шт; М-з 10x5-1 шт



КД-1624 (7,2 гр)
Ф 1,5-9; М-з 6x3-3 шт;
М-з 8-4-1 шт; М-з 10-5-1 шт



КД-1625 (4,3 гр)
Ов 6x4-1 шт



КД-1626 (7,2 гр)
Ф1,0-6 шт; Ф1,25-19 шт;
Ф1,5-7 шт; Баг 6x3-2 шт; Кв 3x3-1 шт



КЦ-1627 (2,4 гр)
Ф1,25-9 шт



КЦ-1628 (2,9 гр)
Ф1-8 шт; Ф1,25-26 шт



КЦ-1629 (2,1 гр)
Ф3-1 шт



КЦ-1630 (1,8 гр)



КЦ-1631 (2,3 гр)
Ф1,25-31 шт



КЦ-1632 (2,6 гр)
Ф1-5 шт; Ф1,25-16 шт



КЦ-1633 (1,6 гр)
Ф1,5-7 шт



КЦ-1634 (2,4 гр)
Ф1,25-13 шт



КЦ-1635 (3,8 гр)
Ф1-14 шт; Ф1,25-14 шт



КЦ-1636 (2,8 гр)
Ф1,5-2 шт; Кр 3-1 шт



КЦ-1637 (1,6 гр)
Ф1-30 шт; Ф1,25-6 шт; М-з 5x2,5-1 шт



КЦ-1638 (2,7 гр)
Ф1,75-1 шт



КЦ-1639 (1,7 гр)
Ф1,25-4 шт; кр 1,5-4 шт;
Ф1,75-3 шт; кр 4-1 шт



КЦ-1640 (2 гр)
Ф1-16 шт



КЦ-1641 (1,3 гр)
Ф2-17 шт



КЦ-1642 (2,3 гр)
Ф1-2 шт; Ф1,25-2 шт; Ф1,5-6 шт;
Ф1,75-4 шт; Ф5-1 шт



КЦ-1643 (1 гр)



КЕ-1644 (4,9 гр)



КЕ-1645 (3,8 гр)



КЕ-1646 (3 гр)
Ф1,5-10 шт; Ф1,25-30 шт



КЕ-1647 (3,5 гр Ф19.7)
Ф1,5-1 шт



КЕ-1648 (3,3 гр Ф16.5)
Ф1,5-1 шт



КЕ-1649 (4,6 гр Ф18.5)



КЕ-1650 (4,4 Ф17.0)



КЕ-1651 (16,3 гр Ф21.4)



КЕ-1652 (11,0 гр Ф18.7)



КЕ-1653 (17,0 гр Ф19.4)



КЕ-1654 (12,0 гр Ф17.5)



KB-1655 (4,5 гр)



KB-1656 (4 гр)
Φ 25-6 шт



KB-1657 (4,9 гр)
кв 2x2-1 шт



KB-1658 (4.3 гр)
Φ 2,0-1 шт; Φ1,5-2 шт



KB-1659 (5.6 гр)



KB-1660 (4,5 гр)
Φ 2-1 шт



KB-1661 (13,3 гр)



KB-1662 (11,2 гр)



KB-1663 (2.5 гр)
Φ 1,25-11 шт



KB-1664 (2 гр)
Φ 1,25-11 шт



BKE-1665 (4,3 гр Φ18.7)
Φ 1,25-34 шт



BKE-1666 (3,8 гр Φ16.5)
Φ 1,25-30 шт



BKE-1667 (3,9 гр)
Φ 1,25-34 шт



BKE-1668 (4.1 гр)
Φ 1,25-83 шт



BKE-1669 (4 гр)
Φ 1,25-83 шт



KE-1670 (3,6 гр)
Φ 1,25-93 шт



KE-1671 (4,3 гр)
Φ 1-123 шт



KE-1672 (4,5 гр)
Φ 1,25-27 шт; гр 8x5-1 шт;
гр 6x4-1 шт; гр 4x3-2 шт; Ов 6x4-1 шт



KE-1673 (4,6 гр)
Φ10.0-1 шт



KE-1674 (3,5 гр)
Φ 1-44 шт; гр 4x3-2 шт



KE-1675 (3,9 гр)
Φ 3-1 шт; Φ 1,25-22 шт;
Φ 1-18 шт



KE-1676 (1,6 гр)
Φ 1-14 шт; Ов 6x4-1 шт



KE-1677 (3,2 гр)
Φ 3-1 шт; Φ 2,5-6 шт; Φ 2-8 шт



KE-1678 (3,8 гр)
Φ 3-6 шт; Φ 3,5-1 шт



KE-1679 (3,8 гр)
Φ 3-6 шт; Φ 3,5-1 шт



KE-1680 (2,5 гр)
Φ 1,25-39 шт



KE-1681 (3,2 гр)
Φ 3-1 шт; Φ 1,25-27 шт



KE-1682 (1,3 гр)
Φ 1,5-13 шт



KE-1683 (5,7 гр)
Φ 3-11 шт



KE-1684 (2,7 гр)
Φ 3-2 шт; Φ 1-28 шт; ов 5x3-1 шт



KE-1685 (3,4 гр)
Ф 4-1 шт; Ф 1,25-34 шт



BKЭ-1686 (4,1 гр)
Ф 5.0-1 шт; Ф 4.0-2 шт



KB-1687 (2,5 гр)
Ф 2.5-8 шт; Ф 4.5-1 шт



KB-1688 (2,3 гр)
Ф 4.0-1 шт



KB-1689 (2,3 гр)
Ф 4.0-1 шт



KB-1690 (2,1 гр)
Ф 1,5-6 шт; Ф 2,25-7 шт; Ф 4-1 шт



KB-1691 (2,6 гр)
Ф 1-8 шт; Ф 1,25-6 шт;
Ф 1,5-6 шт; Ф 5-1 шт



KB-1692 (4,1 гр)
Ф 4,5-1 шт



KB-1693 (4,3 гр)
Ф 2.5-8 шт; Ф 4.5-1 шт



KB-1694 (3 гр)
Ф 1-36 шт



KB-1695 (1,9 гр)
Ф 1,25-2 шт; Ф 3-1 шт



KB-1696 (1,8 гр)
Ф 1,25-10 шт; Ф 4-1 шт



KB-1697 (2,5 гр)
Ф 1,25-4 шт; Ф 2-2 шт; Ф 6-1 шт



KB-1698 (2,3 гр)
Ф 1,25-16 шт; Ф 2-2 шт; Ф 3-1 шт



KB-1699 (1 гр)
Ф 3-1 шт



KB-1700 (1,2 гр)
Ф 2-2 шт; Ф 2,5-1 шт



KB-1701 (2,1 гр)
Ф 2,5-1 шт



KB-1702 (1,3 гр)
Ф 3-1 шт



KB-1703 (4,2 гр)
Ф 1,75-13 шт; Ф 4,5-1 шт



KB-1704 (2,2 гр)
Ф 5-1 шт; Ф 4-2 шт



KB-1705 (2,7 гр)
Ф 3.0-1 шт; Ф 1,25-5 шт



KB-1706 (3,2 гр)
Ф 1,25-20 шт; Ф 6.0-1 шт



KE-1707 (2,4 гр)



KE-1708 (3,0 гр)
Ф 2,25-13 шт



KE-1709 (5,0 гр)



KE-1710 (3,3 гр)
Ф 3,5-1 шт



BKE-1711 (5 гр)
Ф 1,25-32 шт; Ф 1,5-2 шт;
Ф 3-2 шт; Ф 4,5-1 шт



KE-1712 (2,3 гр)
Ф 1,5-4 шт; Ф 1,75-2 шт
Ф 2.0-9 шт; Ф 3,5-1 шт



KE-1713 (3,2 гр)
Ф 1.25-33 шт; Ф 6,0-1 шт



BKE-1714 (3,6 гр)
Ф 1-66 шт; Ф 1,25-4 шт;
Ф 2-2 шт; Ф 3-2 шт; Ф 5-1 шт



ВКЕ-1715 (5,9 гр)
 Ф1-38 шт; Ф 1,25-34 шт;
 Ф1,75-2 шт; Ф 2-2 шт;
 Ф2,5-4 шт; Ф 3-3 шт



КЕ-1716 (1,7 гр)
 Кв 4x4-1 шт



КЕ-1717 (3,5 гр)
 Ф3-6 шт; окт 8x6-1 шт



КЕ-1718 (4,5 гр)
 Ф1,25-66 шт; Ф 1,5-6 шт



ВКЕ-1719 (4,2 гр)
 Ф1.25-93 шт



ВКЕ-1720 (5,1 гр)
 Ф1,25-21 шт



КЕ-1721 (4,7 гр)
 Ф1,25-22 шт



КЕ-1722 (4,9 гр)
 Ф1,25-100 шт



КЕ-1723 (4,5 гр)
 Ф1,25-93 шт



ВКЕ-1724 (3,3 гр)
 Ф1,25-31 шт



ВКЕ-1725 (11,6 гр)
 Ф1,75-12 шт; Ф1,5-6 шт; Ф 2-27 шт



КЕ-1726 (3,8 гр)
 Ф1,25-54 шт



КЕ-1727 (4,6 гр)
 Ф11.0-1 шт



ВКН-1728 (5,0 гр)
 Ф1,25-70 шт
 Кв 8.0x8.0-1 шт



КЕ-1729 (2,1 гр)
 Ф1,25-21 шт; Трл 8x8-1 шт



КН-1730 (5,7 гр)
 Ф1,5-24 шт; Ов 12x8-1 шт



КН-1731 (6 гр)
 Ов11x9-1 шт



ВКС-1732 (31,1 гр)
 Ф1,25-548 шт; Ф1.5-33 шт



КН-1733 (13,7 гр)
 Ф1,25-36; Ф3-4 шт;
 Ов 20x15-1 шт



КЕ-1734 (3,0 гр)
 Ф1,25-38 шт; Ф8,0-1 шт



КЕ-1735 (3,3 гр)
 Ов10x8-1 шт



КЕ-1736 (3,9 гр)
 Ф3-6 шт; Ов10x8-1 шт



ВКН-1737 (4,6 гр)
 Ф1,25-34 шт; Ов 12x8-1 шт



КН-1738 (11 гр)
 Кв 15x15-1 шт



КЭ-1739 (7 гр)
 Ф1-54 шт; Ф 1,25-38 шт;
 Ф1,5-8 шт; Ф 3-1 шт



КН-1740 (6 гр)
 М-312x6-1 шт



ВКН-1741 (10,5 гр)
 Ов 20.0x15.0-1 шт