



СБ-1(3.1 гр)
Ф 3.0-2 шт Ф1.75-2 шт
Ф 1.5 - 6 шт



СБ-2(3.1 гр)
Ф 3.0-2 шт Ф1.75-4 шт
Ф1.5-8 шт Ф 1.25-4 шт



СБ-3 (2.7 гр)
Ф 1.0 - 14 шт



СБ-4(5.4 гр)
Г(КБ-86)
Ф 5.0 - 2 шт



СБ-5(4.2 гр)
Г(КБ-86)
Ф 3.0 - 2 шт



СБ-6 (2.4 гр)
Г(КБ-38)
Ф 3.0 - 2 шт



СБ-7(3.8 гр)
Ф 3.0 - 2 шт



СБ-8 (3.1 гр)
Ф 3.0 - 2 шт



СБ-9 (3.2 гр)
Ф 2.0 - 2 шт



СБ-10 (4.0 гр)
Г(КБ-95)
Ф 3.0-2 шт



СБ-11(4.1 гр)
Ф 3.0 - 2 шт



СБ-12 (3.4 гр)
Ф 3.0-2 шт



СБ-13(3.5 гр)
Ф 4.0 - 2 шт



СБ-14 (3.9 гр)
Г(КБ-1196)
Ф 3.0 - 2 шт



СБ-15 (2.8 гр)
Г(КБ-81)
Ф 3.0-2 шт



СЦ-16 (5.2 гр)
Ж Ф 7.0-2 шт Ф 3.0-2 шт
Ф 2.0 - 4 шт



СЦ-17 (5.6 гр)
Ж Ф 5.0-2 шт Ф1.5-70 шт



СЦ-18 (4.0 гр)
Ж Ф 6.0-2 шт Ф 2.0-2 шт
Ф1.75-6 шт
Ф 1.5-6 шт Ф 1.25-8 шт



СЦ-19 (3.9 гр)
Г(КЦ-213)
Ж Ф 6.0-2 шт Ф1.25-18 шт



СЦ-20 (4.7 гр)
Ж Ф 7.0-2 шт Ф 2.0-2 шт



СЦ-21 (4.5 гр)
Ж Ф 8.0 - 2 шт



СЦ-22 (5.4 гр)
Ж Ф 8.0-2 шт Ф 2.0-2 шт
Ф 1.5 - 2 шт



СЦ-23 (6.9 гр)
Ж Ф 8.0-2 шт Мз 6.0x3.0-2 шт
Мз 5.0x2.5-4 шт Ф1.75-2 шт
Ф 1.5-8 шт Ф 1.25-2 шт



СЦ-24 (6.7 гр)
Г(КЦ-192)
Ж Ф 8.0-2 шт Ф1.25-26 шт



СЦ-25 (6.6 гр)
Ж Ф 7.0-2 шт Ф 1.25- 48 шт



СЦ-26 (8.0 гр)
Ж Ф 8.0-2 шт Ф 3.0-2 шт
Ф 1.5-12 шт



СЦ-27 (6.7 гр)
Ж Ф 7.0-2шт Гр 5.0x3.0-2 шт
Ф 2.0 - 2 шт



СЦ-28 (4.3 гр)



СЦ-31 (4.8 гр)
Ф 2.0-2 шт Ф 1.5-8 шт
Ф 1.25 - 10 шт



СЦ-29 (4.4 гр)
Ф 1.25 - 12 шт



СЦ-32 (3.9 гр)
Ф 1.25 - 14 шт



СЦ-30 (4.4 гр)
Ов 5.0x3.0-2 шт Ф 2.0-2 шт
Ф 1.5 - 4 шт Ф 1.25 - 4 шт



СЦ-33 (5.2 гр)
Трл 7.0x7.0-2 шт Ф 1.75-6 шт
Ф 1.25 - 20 шт



СЦ-34 (4.5 гр)
Г(КЦ-423)
Мз 8.0x4.0 - 2 шт



СЦ-35 (4.4 гр)
Трл 6.0x6.0-2 шт Ф 1.5-2 шт



СЦ-36 (3.5 гр)
Ф 2.0-4 шт Ф 1.25-24 шт



СЦ-37 (8.0 гр)
Г(КЦ-422)
Трл 8.0x8.0 - 2 шт Ф 2.0 - 2 шт
Ф 1.75-2 шт Ф 1.5-2 шт Ф 1.25-2 шт



СЦ-38 (3.2 гр)
Кв 3.0x3.0 - 2 шт



СЦ-39 (2.7 гр)
Ф 2.0-2 шт Ф 1.75-2 шт
Ф 1.5 - 2 шт



СЦ-40 (4.2 гр)
Ф 2.75-2 шт Ф 1.25-8 шт



СЦ-41 (5.1 гр)
Трл 6.0x6.0-2 шт Ф 1.5-2 шт
Ф 1.25 - 4 шт



СЦ-42 (3.6 гр)
Г(КЦ-397)



СЦ-43 (4.3 гр)
Ф 1.25 - 18 шт



СЦ-44 (4.5 гр)
Мз 6.0x3.0-4 шт Мз 4.0x2.0-2 шт
Ф 2.0 - 4 шт



СЦ-45 (4.0 гр)
Ф 2.0-2 шт Ф 1.5-2 шт



СЦ-46 (4.8 гр)
Мз 8.0x4.0-2 шт Ф 3.0-2 шт
Ф 2.0 - 2 шт



СЦ-47 (5.1 гр)
Ф 4.0-2 шт Ф 1.25-38 шт



СЦ-48 (4.2 гр)
Ов 7.0x5.0 - 2 шт



СЦ-49 (3.1 гр)
Ф 2.0-2 шт Ф 1.75-2 шт
Ф 1.5-2 шт Ф 1.25-2 шт



СЦ-50 (3.5 гр)
Ф 1.25 - 10 шт



СЦ-51 (5.0 гр)
Г(КЦ-156)
Ф 2.0-10 шт Ф 1.25-56 шт



СЦ-52 (4.5 гр)
Г(КЦ-522)
Гр 5.0x3.0-4 шт Кв 5.0x5.0-2 шт



СЦ-53 (5.1 гр)
Гр 8.0x5.0-2 шт Ф 3.0-2 шт
Ф 2.0-6 шт Ф 1.75-2 шт
Ф 1.5-2 шт Ф 1.25-2 шт



СЦ-54 (5.0 гр)
Г(КЦ-148)
Мз 6.0x3.0-6 шт
Мз 5.0x2.5-6 шт



СЦ-55 (3.6 гр)
Ф 3.0 - 2 шт



СЦ-56 (4.6 гр)
Трл 5.0x5.0-2 шт Ф 2.0-2 шт



СЦ-57 (4.3 гр)
Г(КЦ-435)
Трл 5.0x5.0-2 шт Ф 2.0-2 шт
Ф 1.25 - 4 шт



СЦ-58 (4.0 гр)
Мз 5.0x2.5-2 шт
Гр 8.0x5.0-2 шт
Ф 2.0 - 2 шт



СЦ-59 (3.6 гр)
Мз 5.0x2.5-2 шт
Мз 4.0x2.0-4 шт



СЦ-60 (4.7 гр)
Г(КЦ-436)
Ф 5.0-2 шт Ф 2.0-6 шт



СЦ-61 (3.8 гр)
Мз 6.0x3.0-2 шт Мз 5.0x2.5-4 шт



СЦ-62 (3.1 гр)
Бг 5.0x2.5 - 2 шт



СЦ-63 (7.4 гр)
Трл 8.0x8.0-2 шт
Ф 2.0-2 шт
Ф 1.25 - 14 шт



СЦ-64 (4.8 гр)
Гр 8.0x5.0-2 шт
Ф 2.0-12 шт
Ф 1.5 - 2 шт



СЦ-65 (6.3 гр)
Ф 6.0-2 шт Ф 2.25-6 шт
Ф 2.0-4 шт Ф 1.75-4 шт



СЦ-66 (4.2 гр)
Ф 6.0 - 2 шт



СЦ-67 (5.0 гр)
Г(КЦ-439)
Гр 8.0x5.0-2 шт Ф 1.25-30 шт



СЦ-68 (3.7 гр)
Мз 5.0x2.5-2 шт
Ф 2.5-4 шт
Ф 2.0 - 12 шт



СЦ-69 (3.5 гр)
Г(КЦ-160)
Ф 2.0-4 шт
Ф 1.25-16 шт



СЦ-70 (3.0 гр)
Ф 1.75-4 шт Ф 1.25-12 шт



СЦ-71 (5.4 гр)
Трл 7.0x7.0-2 шт Ф 2.5-2 шт



СЦ-72 (4.0 гр)
Мз 5.0x2.5-2 шт Мз 4.0x2.0-4 шт
Ф 2.0-2 шт Ф 1.75 - 6 шт Ф 1.5 - 2 шт
Ф 1.25 - 2 шт



СЦ-73 (4.3 гр)
Г(КЦ-149)
Ов 7.0x5.0-2 шт
Ф 1.5-8 шт



СЦ-74 (5.0 гр)
Г(КЕ-104)
Ф 4.0 - 2 шт



СЦ-75 (3.2 гр)
Кв 3.0x3.0-2 шт Ф 1.25-8 шт



СЦ-76 (2.9 гр)
Мз 5.0x2.5 - 2 шт



СЦ-77 (4.9 гр)
Г(КЦ-300)
Ф 4.0-2 шт Ф 2.0-6 шт



СЦ-78 (4.8 гр)
Г(КЕ-136)
Ф 4.0 - 6 шт



СЦ-79 (4.5 гр)
Кв 4.0x4.0-2 шт
Ф 1.25-32 шт



СЦ-80 (13.5 гр)
Г(КН-3)
Ов 10.0x8.0-2 шт
Ф 5.0-16 шт Ф 1.25-64 шт



СЦ-81 (5.1 гр)
Ф 1.5-12 шт Ф 1.25-36 шт



СЦ-82 (6.5 гр)
Мз 14.0x7.0-2 шт Ф 1.75-16 шт
Ф 1.5 - 16 шт Ф 1.25 - 16 шт



СЦ-83 (4.2 гр)
Г(КЦ-145)
Ф 5.0-2 шт Ф 1.25-6шт

Серьги



СЦ-84 (6.6 гр)
Мз 4.0x2.0-6 шт Ф 3.0-2 шт
Ф 1.75-6 шт Ф 1.5 - 12 шт
Ф 1.25 - 12 шт



СЦ-85 (4.0 гр)
Ф 3.0-2 шт Ф 1.25-60 шт
Ф 1.0 - 8 шт



СЦ-86 (7.4 гр)
Ф 1.25 - 28 шт



СЦ-87 (5.0 гр)
Ф 6.0 - 2 шт



СЦ-88 (2.9 гр)
Ов 6.0x4.0-2 шт
Ф 1.5-2 шт Ф 1.25 - 6 шт



СЦ-89 (3.4 гр)
Ф 5.0-2 шт Ф 2.25-2 шт
Ф 2.0-2 шт Ф 1.75 - 2 шт
Ф 1.5 - 2 шт



СЦ-90 (2.7 гр)
Г(КЦ-285)
Ф 1.25 - 20 шт



СЦ-91 (3.6 гр)
Ф 1.5 - 80 шт



СЦ-92 (2.6 гр)
Ф 1.25 - 12 шт



СЦ-93 (3.2 гр)
Гр 6.0x4.0-2 шт
Ф 1.75-2 шт Ф 1.5 - 4 шт
Ф 1.25 - 6 шт



СЦ-94 (4.3 гр)
Ф 3.0 - 6 шт Ф 2.5 - 2 шт
Ф 2.0-4 шт Ф 1.25-32 шт



СЦ-95 (6.5 гр)
Гр 6.0x4.0-4 шт Ф 1.25-40 шт



СЦ-96 (4.7 гр)
Г(КЕ-465)
Ф 4.0-2 шт Ф 1.75-2 шт
Ф 1.25 - 14 шт



СЦ-97 (4.8 гр)
Гр 5.0x5.0-2 шт Ф 3.0-2 шт
Ф 2.0 - 4 шт



СЦ-98 (2.9 гр)



СЦ-99 (5.4 гр)
Ф 2.0 - 72 шт
Ф 5.0-2 шт



СЦ-100 (3.9 гр)
Гр 5.0x3.0-6 шт Ф 1.25-22 шт



СЦ-101 (5.3 гр)
Ф 8.0-2 шт Ф 1.25-24 шт
Ф 1.0 - 4 шт



СЦ-102 (4.7 гр)
Ф 8.0-2 шт Ф 1.5-10 шт



СЦ-103 (3.4 гр)
Мз 6.0x3.0 - 2 шт
Ф 2.0 - 4 шт Ф 1.75-2 шт
Ф 1.5-2 шт Ф 1.25-8 шт



СЦ-104 (3.5 гр)
Ф 2.0-2 шт Ф 1.5-2 шт
Ф 1.25-10 шт Ф 1.0-16 шт



СЦ-105 (4.6 гр)
Ф 2.0-2 шт Ф 1.25-60 шт



СЦ-106 (3.8 гр)
Гр 6.0x4.0 - 2 шт Ф 1.75 - 2 шт
Ф 1.5-16 шт Ф 1.25-20 шт Ф 1.0-6 шт



СЦ-107 (5.7 гр)
Мз 5.0x2.5-16 шт Ф 3.0-2 шт
Ф 1.75 - 16 шт



СЦ-108 (3.8 гр)
Мз 6.0x3.0 - 2 шт
Ф 2.0 - 4 шт Ф 1.75-2 шт
Ф 1.5-4 шт Ф 1.25-4 шт



СЦ-109 (3.3 гр)
Ф 3.0-2 шт Ф 1.25-22 шт



СЦ-110 (3.8 гр)
Ов 8.0x6.0-2 шт Ф 1.25-20 шт



СЦ-111 (5.2 гр)
Ов 6.0x4.0-2 шт Ф 1.5-2 шт
Ф 1.25-14 шт Ф 1.0-4 шт



СЦ-112 (4.2 гр)
Ов 6.0x4.0-2 шт Ф 1.5-2 шт
Ф 1.25-2 шт Ф 1.0-2 шт



СЦ-113 (3.8 гр)
Ф 1.75-2 шт Ф 1.5-12 шт
Ф 1.25 - 12 шт



СЦ-114 (5.3 гр)
Гр 8.0x5.0-2 шт
Мз 6.0x3.0-2 шт
Мз 5.0x2.5-4 шт
Ф 1.5-4 шт Ф 1.25-6 шт



СЦ-115 (8.7 гр)
Гр 6.0x4.0-16 шт Ф 5.0-2 шт



СЦ-116 (3.7 гр)
Г(КЦ-224)
Мз 6.0x3.0-2 шт Мз 5.0x2.5-4 шт
Ф 1.25 - 12 шт Ф 1.0 - 2 шт



СЦ-117 (4.0 гр)
Г(КЦ-223)
Гр 8.0x5.0 - 2 шт Ф 2.0 - 2 шт
Ф 1.75-2 шт
Ф 1.5-2 шт Ф 1.25-4 шт



СЦ-118 (3.7 гр)
Ф 2.5-2 шт Ф 2.0-2 шт
Ф 1.75-2 шт Ф 1.5-2 шт



СЦ-119 (6.2 гр)
Ф 4.0-2 шт Ф 1.5-12 шт
Ф 1.25 - 98 шт



СЦ-120 (3.3 гр)
Ф 2.5-2 шт Ф 1.25-18 шт



СЦ-121 (4.2 гр)
Ов 6.0x4.0-4 шт Ф 2.5-4 шт
Ф 2.0-6 шт Ф 1.25-6 шт



СЦ-122 (3.9 гр)
Бг 5.0x2.5-2 шт Ф 1.75-4 шт
Ф 1.5-4 шт Ф 1.25-6 шт



СЦ-123 (4.3 гр)
Бг 5.0x2.5-2 шт Ф 1.75-10 шт



СЦ-124 (4.6 гр)
Ов 6.0x4.0-2 шт
Ф 2.0-2 шт
Ф 1.5 - 16 шт



СЦ-125 (3.3 гр)
Ф 3.0-2 шт Ф 1.25-12 шт



СЦ-126 (5.6 гр)
Кв 6.0x6.0-2 шт
Кв 4.0x4.0-2 шт
Ф 1.25 - 6 шт



СЦ-127 (5.9 гр)
Мз 9.0x4.5-2 шт
Мз 7.0x3.5-2 шт
Ф 2.0 - 4 шт



СЦ-128 (5.0 гр)
Ф 2.5-2 шт Ф 1.25-20 шт



СЦ-129 (3.6 гр)
Ф 2.0 - 2 шт



СЦ-130 (5.4 гр)
Ов 6.0x4.0-2 шт Ф 2.0-6 шт
Ф 1.75 - 6 шт



СЦ-131 (4.4 гр)
Ф 6.0-2 шт Ф 3.0-2 шт
Ф 1.25 - 10 шт



СЦ-132 (4.1 гр)
Ж Ф 8.0-2 шт Ф 1.5-4 шт
Ф 1.25 - 4 шт



СЦ-133 (5.6 гр)
Ж Ф 8.0-2 шт Ф 1.5-26 шт



СЦ-134 (5.2 гр)
Ж Ф 8.0 - 2 шт



СЦ-135 (4.4 гр)
Г(КЦ-207)
Ж Ф 6.0-2 шт Ф 1.5-2 шт
Ф 1.25-12 шт Ф 1.0-10 шт



СЦ-136 (5.1 гр)
Ж Ф 8.0-2 шт Ф 1.25-18 шт



СЦ-137 (4.7 гр)
Ж Ф 6.0-2 шт Мз 6.0x3.0-2 шт
Ф 1.25-38 шт Ф 1.0-8 шт



СЦ-138 (3.2 гр)
Г(КЦ-581)
Ж Ф 4.0 - 12 шт Ф 1.5-12 шт



СЦ-139 (8.8 гр)
Г(КЦ-204)
Ж Ф 8.0-2 шт Ф 1.5-6 шт
Ф 1.25-66 шт Ф 1.0-16 шт



СЦ-140(6.0 гр)
Ж Ф 8.0 - 2 шт Ф 2.0 - 6 шт
Ф 1.75-8 шт Ф 1.5-4 шт Ф 1.25-6 шт



СЦ-141 (5.5 гр)
Ж Ф 8.0-2 шт Мз 4.0x2.0-8 шт
Ф 2.0 - 4 шт



СЦ-142 (3.3 гр)



СЦ-143 (5.2 гр)
Ж Ф 8.0-2 шт
Мз 4.0x2.0-4 шт
Ф 2.0 - 2 шт



СЦ-144 (10.3 гр)
Ж Ф 8.0-4 шт Ф 1.5-10 шт
Ф 1.25 - 162 шт



СЦ-145 (5.1 гр)
Г(КЦ-583)
Ж Ф 8.0 - 2 шт Ф 2.0 - 4 шт
Ф 1.75-4 шт Ф 1.5-4 шт Ф 1.25-4 шт



СБ-146 (3.2 гр)
Ф 3.0 - 2 шт



СБ-147 (4.2 гр)
Г(КБ-94)
Ф 1.5 - 10 шт



СБ-148 (4.0 гр)
Г(КБ-66)
Ф 3.0 - 10 шт



СБ-149 (1.8 гр)
Ф 2.5 - 12 шт



СБ-150 (1.2 гр)
Ф 2.0 - 10 шт



СБ-151 (2.5 гр)
Ф 2.5 - 2 шт



СБ-152 (3.1 гр)
Ф 2.5-2 шт Ф 1.25-8 шт



СБ-153 (3.4 гр)
Ф 4.0-2 шт Ф 1.25-26 шт



СБ-154 (2.8 гр)
Ф 4.0-2 шт Ф 1.25-10 шт



СБ-155 (4.3 гр)
Г(КБ-339)
Ф 4.0-2 шт Ф 1.25-36 шт



СБ-156 (2.8 гр)
Ф 3.0-2 шт Ф 1.25-10 шт



СБ-157 (3.5 гр)
Ф 3.0 - 2 шт



СБ-158 (4.8 гр)
Ф 3.0-2 шт Ф 2.0-2 шт
Ф 1.25 - 10 шт



СБ-159 (4.0 гр)
Ф 6.0-2 шт Ф 1.25-30 шт



СБ-160 (3.5 гр)
Ф 6.0-2 шт Ф 1.25-14 шт



СЦ-161 (3.2 гр)
Бг 5.0x2.5-2 шт Ф 1.75-2 шт
Ф 1.5-2 шт Ф 1.25-2 шт



СЦ-162 (4.4 гр)
Гр 8.0x5.0-2 шт
Ф 1.0-22 шт



СЦ-163 (4.6 гр)

Ов 6.0x4.0-2 шт Ф1.0-20 шт



СЦ-164 (5.2 гр)

Г(КЕ-358)
Ф 5.0-2 шт Ф 4.0-2 шт Ф 3.0-8 шт
Ф2.0-2 шт Ф1.75-2 шт Ф1.25-2 шт



СВ-165 (21.4 гр)

Ов 20.0x15.0 - 2 шт
Ф 4.0-2 шт Ф 3.0-6 шт



СВ-166 (7.8 гр)

Гр 8.0x5.0-4 шт Гр 6.0x4.0-8 шт
Гр 5.0x3.0 - 2 шт



СЦ-167 (8.4 гр)

Окт 8.0x6.0-2 шт Ф 2.0-2 шт Ф 1.75-16 шт Ф 1.25-42 шт



СВ-168 (10.9 гр)

Гр 12.0x8.0-2шт Ф 3.0-2 шт Ф 2.0-2 шт
Ф 1.75-12 шт Ф 1.5-6 шт Ф 1.25-40 шт



СЦ-169 (6.0 гр)

Гр 7.0x5.0-2шт Мз 7.0x3.5-2 шт Ф2.5-4 шт
Ф 1.5 - 24 шт Ф 1.25 - 6 шт Ф 1.0 - 8 шт



СЦ-170 (5.0 гр)

Гр 8.0x5.0 - 2 шт Ф 1.75 - 12 шт
Ф1.5-4 шт Ф1.25-12 шт Ф1.0-4 шт



СЦ-171 (5.8 гр)

Гр 10.0x7.0-2 шт Гр 8.0x5.0-2 шт
Ф2.0-2 шт Ф1.75-2 шт Ф1.5-2 шт



СЦ-172 (3.7 гр)

Ф 4.0-2 шт Ф1.75-12 шт
Ф 1.25 - 16 шт



СВ-173 (5.2 гр)

Ф 5.0-2 шт Ф 4.0-2 шт
Ф1.75-12 шт Ф1.25-104 шт



СВ-174 (21.4 гр)

Ф 3.0-6 шт Ф 2.75-4 шт Ф 2.5-4 шт
Ф 2.25-4 шт Ф2.0-4 шт Ф1.75-16 шт
Ф1.5-22 шт Ф1.25-4 шт



СЦ-175 (7.8 гр)
 Ф 4.0-2 шт Ф 3.0-2 шт
 Ф 1.25 - 72 шт



СВ-176 (11.4 гр)
 Ф 5.5-2 шт Ф 4.5-4 шт Ф 4.0-2 шт
 Ф 3.0 - 2 шт Ф 1.5 - 86 шт



СЦ-177 (5.0 гр)
 Ф 5.0-2 шт Ф 1.75-12 шт
 Ф 1.25 - 38 шт



СВ-178 (10.7 гр)
 Ж Ф 8.0-2 шт Ж Ф 5.0-2 шт
 Ж Ф 3.0-2 шт Ф 4.5-4 шт
 Ф 1.5-86 шт



СЦ-179 (5.2 гр)
 Мз 6.0x3.0-10 шт Ф 1.5-36 шт



СЦ-180 (4.9 гр)
 Гр 9.0x6.0-2 шт Ф 1.5-48 шт



СЦ-181 (4.6 гр)
 Ф 4.0 - 2 шт



СВ-182 (11.9 гр)
 Ов 10.0x8.0-2 шт Ф 3.0-6 шт
 Ф 2.0-2 шт Ф 1.75-2 шт Ф 1.5-6 шт
 Ф 1.25-72 шт



СВ-183 (9.0 гр)
 Гр 10.0x7.0-2 шт Гр 8.0x5.0-2 шт
 Гр 6.0x4.0-2 шт Ф 1.75-12 шт
 Ф 1.25-108 шт



СЦ-184 (7.3 гр)
 Ов 10.0x8.0-2 шт Ф 2.0-20 шт
 Ф 1.75-12 шт Ф 1.5-20 шт



СЦ-185 (4,1 гр)
 Ф 1.75-42 шт Ф 1.25-24 шт



СЦ-186 (4.2 гр)
 Ф 4.0-2 шт Ф 2.0-2 шт Ф 1.75-12 шт
 Ф 1.5-4 шт Ф 1.25-32 шт



СЦ-187 (3.7 гр)
 Г(КЕ-471)
 Ф 5.0 - 2 шт



СЦ-188 (4.0 гр)
 Гр 6.0x4.0-2 шт Ф 1.75-12 шт
 Ф 1.25 - 32 шт



СЦ-189 (3.8 гр)
 Ф 2.0 - 18 шт



СЦ-190 (3.9 гр)
 Ов 6.0x4.0-2шт Ф 1.5-14 шт
 Ф 1.25 - 26 шт Ф 1.0 - 4 шт



СЦ-191 (4.7 гр)
Ф 2.0 - 32 шт



СЦ-192 (5.9 гр)
Ф 8.0-2 шт Ф1.25-64 шт



СЦ-193 (8.2 гр)
Ов 10.0x8.0-2 шт Ф 2.0-44 шт
Ф 1.5 - 40 шт



СЦ-194 (4.5 гр)
Ф 4.0-2 шт Ф 3.0-6 шт



СЦ-195 (3.4 гр)
Мз 6.0x3.0 - 2 шт
Мз 4.0x2.0 - 2 шт
Ф2.0-4 шт Ф1.75-2 шт
Ф1.5-2шт Ф1.25-2шт



СЦ-196 (4.2 гр)
Ф 1.5 - 36 шт



СЦ-197 (5.6 гр)
Мз 6.0x3.0-8 шт Ф1.75-8 шт
Ф 1.25 - 34 шт



СЦ-198 (2.6 гр)
Ф 1.25 - 8 шт



СЦ-199 (4.8 гр)
Ф 5.0-2 шт Ф1.75-24 шт



СЦ-200 (6.2 гр)
Ов 7.0x5.0-4 шт
Ф 3.0-2 шт
Ф 1.25 - 40 шт



СЦ-201 (3.5 гр)
Ф 1.25 - 30 шт



СЦ-202 (11.8 гр)
Окт 9.0x7.0-2 шт Гр 6.0x4.0-20 шт



СЦ-203 (4.7 гр)
Ов 6.0x4.0-2 шт Ф 3.0-2 шт
Ф 1.5-4 шт Ф 1.25-6 шт



СЦ-204 (8.7 гр)
Ов 10.0x8.0-2 шт Ф 2.0-8 шт
Ф 1.5-16 шт Ф 1.25-96 шт



СЦ-205 (6.3 гр)
Окт 8.0x6.0-2 шт
Ф 2.0-8 шт Ф 1.5 - 56 шт



СЦ-206 (3.7 гр)
Г(КЕ-456)
Кв 5.0x5.0-2 шт
Ф1.5-2 шт
Ф 1.25 - 32 шт



СЦ-207 (9.2 гр)
Г(КН-669)
Окт 10.0x8.0-2 шт Ф1.25-44 шт



СЦ-208 (4.4 гр)
Г(КЕ-695)
Ов 6.0x4.0-2 шт Ф1.5-12 шт
Ф 1.25-32 шт Ф 1.0-4 шт



СЦ-209 (7.3 гр)
Г(КН-664)
Трл 10.0x10.0-2 шт Ф1.25-10 шт



СЦ-210 (4.7 гр)
Ф 4.0-2 шт Ф1.75-8 шт
Ф 1.25 - 32 шт



СЦ-211 (5.2 гр)
Гр 10.0x7.0-2 шт
Ф1.5-2 шт
Ф 1.25 - 18 шт



СЦ-212 (5.3 гр)
Окт 10.0x8.0 - 2 шт



СЦ-213 (3.9 гр)
Г(КЕ-453)
Ф 5.0-2 шт Ф 2.0-8 шт
Ф 1.25 - 16 шт



СЦ-214 (3.9 гр)
Г(КЕ-467)
Ов 7.0x5.0-2 шт Ф1.5-32 шт
Ф 1.25 - 28 шт



СЦ-215 (3.9 гр)
Трл 6.5x6.5-2 шт
Ф1.25-42 шт



СЦ-216 (5.8 гр)
Гр 8.0x6.0-2 шт Ф 4.0-2 шт
Ф 3.0-2 шт Ф 1.25-66 шт



СЦ-217 (7.2 гр)
Ф 1.25 - 162 шт



СЦ-218 (4.0 гр)
Г(КЦ-427)
Ф1.25-92 шт Ф1.0-4 шт



СЦ-219 (8.2 гр)
Ф 11.0-2 шт Ф 2.0-4 шт



СЦ-220 (3.8 гр)
Г(КЦ-427)
Ф1.25-6 шт Ф1.0-4 шт



СЦ-221 (4.5 гр)
Ф 2.75-2 шт Ф 2.0-4 шт
Ф1.75-4 шт Ф 1.5 - 8 шт
Ф 1.25 - 6 шт



СЦ-222 (5.9 гр)
Ф 1.5-24 шт Ф1.25-12 шт Трл 8.0x8.0-2 шт Ф2.0-2 шт Ф1.75-2 шт
Ф 1.5-2 шт Ф 1.25-4 шт



СЦ-223 (7.3 гр)



СЦ-224 (2.0 гр)
Ф 2.0-2 шт Ф1.5-12 шт



СЦ-225 (4.7 гр)
Ф 2.5-2 шт Ф 2.0-12 шт
Ф 1.25 - 16 шт



СЦ-226 (3.8 гр)
Ф 1.25 - 14 шт



СЦ-227 (8.7 гр)
Гр 12.0x8.0-2 шт Ф1.75-12 шт



СВ-228 (5.8 гр)
Гр 8.0x5.0-2 шт Ф 3.0-2 шт



СЦ-229 (6.8 гр)
Ов 12.0x10.0-2 шт Ф 2.0-28 шт
Ф 1.75 - 12 шт



СЦ-230 (3.8 гр)
Ф 2.0-2 шт Ф1.75-2 шт
Ф1.5-2 шт Ф1.25-2 шт



СЦ-231 (4.3 гр)
Ф 2.5-2 шт Ф 2.0-14 шт
Ф1.5-2 шт Ф1.25-2 шт



СЦ-232 (2.3 гр)
Ф 3.0-2 шт Ф 2.0-2 шт
Ф1.5-4 шт Ф1.25-8 шт



СЦ-233 (4.2 гр)
Мз 10.0x5.0-2 шт Ф 2.0-4 шт



СЦ-234 (4.6 гр)
Г(КЦ-559)
Ф 1.25 - 30 шт



СЦ-235 (3.4 гр)
Г(КЦ-381)
Ф 3.0-2 шт Ф1.5-8 шт
Ф 1.25 - 8 шт



СЦ-236 (4.8 гр)
Г(КЦ-222)
Мз 6.0x3.0-6 шт Ф1.0-42 шт



СЦ-237 (3.0 гр)
Ф 4.0-2 шт Ф1.75-6 шт
Ф 1.5-8 шт Ф 1.25-8 шт



СЦ-238 (9.3 гр)
Кв 6.0x6.0-2 шт Ф 2.0-8 шт
Ф 1.25-64 шт Ф 1.0-80 шт



СЦ-239 (3.5 гр)
Ф 3.0-2 шт Ф1.0-60 шт



СЦ-240 (4.6 гр)
Г(КЦ-529)
Мз 6.0x3.0-2 шт
Ф1.25-48 шт



СЦ-241 (4.0 гр)
Ф 2.0 - 12 шт



СЦ-242 (6.1 гр)
Ов 10.0x8.0-2 шт Ф 2.0-16 шт



СЦ-243 (4.0 гр)
Г(КЦ-525)
Ф 1.5 - 12 шт



СЦ-244 (7.5 гр)
Г(КЕ-686)
Ф 10.0 - 2 шт



СЦ-245 (6.2 гр)
Ф 2.0-2 шт Ф 1.5-2 шт



СЦ-246 (6.0 гр)
Ов 6.0x4.0-8 шт Ф 1.75-8 шт



СЦ-247 (3.8 гр)
Ф 1.75 - 2 шт



СЦ-248 (5.4 гр)
Г(КЦ-387)
Мз 8.0x4.0-2 шт Мз 5.0x2.5-2 шт
Ф 2.0-2 шт Ф 1.75-4 шт



СЦ-249 (6.5 гр)
Г(КЕ-320)
Ф 1.25 - 116 шт



СЦ-250 (4.4 гр)
Ов 6.0x4.0-2 шт Ф 1.0-16 шт



СЦ-251 (4.4 гр)
Ф 5.0 - 2 шт



СЦ-252 (3.7 гр)
Ф 4.0-2 шт Ф 1.25-52 шт
Ф 1.0 - 8 шт



СЦ-253 (5.3 гр)
Ф 3.0-2 шт Ф 1.25-40 шт
Ф 1.0 - 20 шт



СВ-254 (6.1 гр)
Гр 5.0x3.0-2 шт Ф 3.0-2 шт
Ф 1.5-20 шт Ф 1.25-44 шт



СВ-255 (9.3 гр)
Ф 2.0-2 шт Ф 1.75-2 шт
Ф 1.5-12 шт Ф 1.25-56 шт



СВ-256 (10.1 гр)
Трл 7.0x7.0-2 шт Т
рл 5.0x5.0-2 шт
Ф 1.5 - 38 шт



СЦ-257 (3.3 гр)
Ф 1.5 - 28 шт
Г(КЕ-345)



СЦ-258 (3.7 гр)
Трл 6.0x6.0-2 шт Ф 2.0-6 шт



СЦ-259 (5.4 гр)
Ф 3.5 - 4 шт Ф 3.0 - 4 шт
Ф 2.0-2 шт Ф 1.5-2 шт Ф 1.25-42 шт



СЦ-260 (5.3 гр)
Мз 6.0x3.0-6 шт Ф 2.5-2 шт
Ф 2.0 - 12 шт



СЦ-261 (4.0 гр)
Г(КЦ-540)
Ф 4.0-2 шт Ф 1.75-8 шт



СЦ-262 (7.8 гр)
Гр 9.0x6.0-2 шт Ф 1.75-20 шт
Ф 1.25 - 88 шт



СЦ-263 (3.6 гр)
Ф 1.0 - 90 шт



СЦ-264 (3.9 гр)
Ф 1.25-34 шт Ф 1.0-8 шт



СЦ-265 (3.8 гр)
Ф 1.25-6 шт Ф 1.0-54 шт



СЦ-266 (7.7 гр)
Ф 7.0-2 шт Ф 1.75-24 шт
Ф 1.5-24 шт Ф 1.25-8 шт



СЦ-267 (4.0 гр)
Ф 3.0 - 2 шт Ф 1.75 - 6 шт
Ф 1.5-8 шт Ф 1.25-6 шт Ф 1.0-6 шт



СЦ-268 (5.3 гр)
Г(КЕ-706)
Ф 2.5-2 шт Ф 2.0-24 шт
Ф 1.75 - 24 шт



СЦ-269 (2.7 гр)
Ф 1.75-6 шт Ф 1.25-4 шт
Ф 1.0 - 4 шт



СЦ-270 (3.9 гр)
Г(КЕ-441)
Ф 5.0-2 шт Ф 1.5-6 шт
Ф 1.25-16 шт Ф 1.0-4 шт



СЦ-271 (3.0 гр)
Ф 3.0-2 шт Ф 2.0-2 шт
Ф 1.75-2 шт Ф 1.5-2 шт



СЦ-272 (7.7 гр)
Г(КЕ-735)
Ф 7.0-2 шт Ф 1.25-48 шт



СЦ-273 (2.3 гр)
Ф 1.5 - 10 шт



СЦ-274 (5.0 гр)
Г(КЕ-1100)
Кв 6.0x6.0-2 шт Ф 1.25-20 шт
Ф 1.0 - 8 шт



СЦ-275 (4.5 гр)
Мз 6.0x3.0-6 шт Мз 5.0x3.0-2 шт
Ф 1.5 - 6 шт Ф 1.25 - 4 шт



СЦ-276 (5.8 гр)
Гр 6.0x4.0-2 шт
Мз 6.0x3.0-2 шт
Ф 2.0 - 2 шт
Ф 1.25 - 6 шт



СЦ-277 (3.4 гр)
Гр 5.0x3.0 - 2 шт Ф 3.0 - 4 шт
Ф 2.75-2 шт Ф 2.5-2 шт Ф 2.0-2 шт



СЦ-278 (14.3 гр)
Мз 20.0x10.0 - 2 шт
Ф 1.75-12 шт Ф 1.5-212 шт



СВ-279 (9.2 гр)
Мз 5.0x2.5-4 шт
Ф 1.75-12 шт
Ф 1.25 - 118 шт



СВ-280 (5.4 гр)
Г(КЕ-364)
Ф 5.0 - 2 шт Ф 4.0 - 2 шт
Ф 1.75-12 шт Ф 1.25-64 шт



СЦ-281 (6.1 гр)
Гр 9.0x6.0-2 шт Ф 1.75-12 шт
Ф 1.25 - 50 шт



СЦ-282 (5.4 гр)
Ов 6.0x4.0-2 шт Мз 6.0x3.0-2 шт
Мз 5.0x2.5-6 шт Ф 2.0-2 шт
Ф 1.75-10 шт Ф 1.5-4 шт Ф 1.25-8 шт



СЦ-283 (5.2 гр)
Г(КЦ-271)
Мз 4.0x2.0-2 шт Ф 2.0-2 шт
Ф 1.25 - 16 шт



СЦ-284 (7.7 гр)
Г(КЕ-918)
Ж Ф 8.0-2 шт Ф 1.5-8 шт
Ф 1.25-32 шт Ф 1.0-4 шт



СЦ-285 (4.0 гр)
Г(КЕ-916)
Ж Ф 6.0-2 шт Ф 1.0-50 шт



СЦ-286 (7.2 гр)
Г(КЕ-920)
Ж Ф 8.0-2 шт Ф 1.75-4 шт
Ф 1.5-8 шт Ф 1.25-12 шт Ф 1.0-20 шт



СЦ-287 (5.7 гр)
Ж Ф 8.0-2 шт Ф 2.0-2 шт
Ф 1.25-24 шт



СЦ-288 (9.9 гр)
Г(КЕ-919)
Ж Ф 8.0-2 шт Ж Ф 6.0-2 шт
Мз 4.0x2.0-2 шт
Ф 2.0-4 шт Ф 1.75-12 шт
Ф 1.25-12 шт Ф 1.0-6 шт



СЦ-289 (8.3 гр)
Ж Ф 8.0-2 шт Ф 1.25-50 шт



СЦ-290 (6.0 гр)
Г(КЕ-917)
Ж Ф 8.0-2 шт Ф 1.25-24 шт



СЦ-291 (10.7 гр)
Ж Ф 8.0-2 шт Ф 1.25-76 шт



СЦ-292 (5.0 гр)
Г(КЦ-585)
Ж Ф 8.0-2 шт Ф 2.0-2 шт
Ф 1.5-10 шт



СЦ-293 (6.2 гр)
Ж Ф 8.0-2 шт Ф 1.0-46 шт



СЦ-294 (4.8 гр)
Ж Ф 7.0-2 шт
Ф 1.25-28 шт



СЦ-295 (5.1 гр)
Ж Ф 8.0-2 шт Ф 2.0-2 шт
Ф 1.5-2 шт Ф 1.25-10 шт



СЦ-296 (5.9 гр)
Г(КЦ-588)
Ж Ф 7.0-2 шт Ф 1.25-6 шт



СЦ-297 (4.7 гр)
Г(КЦ-598)
Ж Ф 7.0-2 шт Ф 1.25-32 шт



СЦ-298 (4.7 гр)
Г(КЦ-593)
Ж Ф 7.0-2 шт Ф 1.5-8 шт



СВ-299 (5.0 гр)
Г(КЕ-743)
Кв 7.0x7.0-2 шт Ф 1.75-12 шт
Ф 1.25-44 шт



СВ-300 (5.8 гр)
Г(КН-988)
Ф 12.0-2 шт Ф 1.75-12 шт
Ф 1.5-104 шт



СВ-301 (3.7 гр)
Мз 5.0x2.5-2 шт Ф 1.75-20 шт
Ф 1.5-6 шт



СВ-302 (7.0 гр)
Ф 1.75-2 шт Ф 1.5-2 шт
Ф 1.25-90 шт



СВ-303 (9.0 гр)
Гр 12.0x8.0-2 шт Гр 9.0x6.0-2 шт
Ф 1.25-96 шт



СВ-304 (5.1 гр)
Ф 2.0-2 шт Ф 1.75-8 шт
Ф 1.5-10 шт Ф 1.25-8 шт



СВ-305 (11.4 гр)
Гр 12.0x8.0-2 шт Ф 4.0-2 шт
Ф 3.0-20 шт Ф 1.75-12 шт



СВ-306 (5.0 гр)
Ов 16.0x12.0-2 шт
Ф 4.0-2 шт Ф 1.5-6 шт
Ф 1.25-44 шт Ф 1.0-8 шт



CB-307 (10.7 гр)
Гр 8.0x5.0-2 шт Ф 4.0-2 шт
Ф 2.0-24 шт Ф 1.75-12 шт



CB-308 (7.8 гр)
Г(КЕ-999)
Ф 3.0-2 шт Ф 1.75-12 шт
Ф 1.0 - 56 шт



CB-309 (7.9 гр)
Ов 10.0x8.0-2 шт Ф 1.75-12 шт
Ф 1.5 - 42 шт



CB-310 (7.4 гр)
Ф 3.0-2 шт Ф 1.75-12 шт
Ф 1.0 - 80 шт



CB-311 (8.3 гр)
Ф 6.0-2 шт Ф 1.75-12 шт
Ф 1.25 - 96 шт



CB-312 (7.3 гр)
Г(КЕ-1104)
Мз 5.0x2.5-14 шт Ф 6.0-2 шт
Ф 1.75 - 12 шт



CB-313 (8.1 гр)
Г(КЕ-1106)
Ф 6.0-2 шт Ф 2.5-14 шт
Ф 1.75 - 12 шт



CB-314 (8.6 гр)
Ф 6.0 - 2 шт Ф 3.0 - 4 шт
Ф 1.75-12 шт Ф 1.25-84 шт



CB-315 (9.5 гр)
Г(КЕ-1104)
Мз 5.0x2.5-12 шт
Мз 4.0x2.0-14 шт
Ф 6.0-2 шт Ф 3.5 - 2 шт
Ф 3.0 - 2 шт Ф 1.75 - 12 шт



CB-316 (8.2 гр)
Г(КЕ-1106)
Ф 6.0-2 шт Ф 3.0-4 шт Ф 2.5-12 шт
Ф 1.75 - 12 шт Ф 1.25 - 14 шт



CЦ-317 (4.0 гр)
Мз 5.0x2.5-6 шт Ф 2.0-18 шт



CЦ-318 (3.2 гр)



CЦ-319 (2.5 гр)
Г(КЦ-902)
Ф 1.25 - 22 шт



CЦ-320 (3.4 гр)
Г(КЦ-908)
Ф 1.25 - 28 шт



CЦ-321 (3.1 гр)
Г(КЦ-885)
Ф 1.25 - 30 шт



CЦ-322 (2.6 гр)
Г(КЦ-884)
Мз 4.0x2.0-2 шт
Ф 1.25-8 шт Ф 1.0 - 6 шт



СЦ-323 (4.6 гр)
Гр 10.0x7.0 - 2 шт



СЦ-324 (4.1 гр)
Г(КЦ-906)
Ф 1.25-38 шт Ф 1.0-4 шт



СЦ-325 (3.0 гр)
Г(КЦ-905)
Ф 1.5 - 2 шт



СЦ-326 (4.8 гр)
Г(КЕ-1049)
Ф 5.0-2 шт Ф 1.25-38 шт



СЦ-327 (4.9 гр)
Ф 3.5-2 шт Ф 1.5-44 шт



СЦ-328 (3.5 гр)
Г(КЕ-866)
Ф 1.25 - 60 шт



СЦ-329 (4.6 гр)
Г(КЕ-1050)
Ф 7.0-2 шт Ф 2.0-16 шт



СЦ-330 (3.0 гр)
Ф 2.5-4 шт Ф 1.75-4 шт
Ф 1.5-2 шт Ф 1.25-2 шт



СЦ-331 (3.7 гр)
Г(КЕ-864)
Ф 1.5-4 шт Ф 1.25-44 шт



СВ-332 (8.3 гр)
Г(КЕ-1076)
Ж Ф 6.0-2 шт Ф 1.75-12 шт
Ф 1.0 - 56 шт



СВ-333 (6.8 гр)
Г(КЕ-922)
Ж Ф 6.0-2 шт
Ф 1.75-16 шт



СВ-334 (7.6 гр)
Г(КЕ-1077)
Ж Ф 6.0-2 шт Ф 1.75-12 шт
Ф 1.0 - 80 шт



СВ-335 (6.7 гр)
Г(КЕ-923)
Ж Ф 6.0-2 шт Ф 1.75-12 шт



СВ-336 (8.2 гр)
Г(КЕ-1084)
Ж Ф 6.0-2 шт Ф 1.75-12 шт
Мз 5.0x2.5-14 шт



СВ-337 (6.7 гр)
Г(КЕ-925)
Ж Ф 6.0-2 шт Ф 1.75-12 шт



СВ-338 (6.0 гр)
Г(КЕ-924)
Ж Ф 6.0-2 шт
Ф 1.75-12 шт



СВ-339 (10.2 гр)
Г(КЕ-1084)
Ж Ф 6.0-2 шт Ж Ф 3.0-2 шт
Мз 5.0x2.5-12 шт
Мз 4.0x2.0-14 шт
Ф 3.0-2 шт Ф 1.75-12 шт



СВ-340 (6.4 гр)
Г(КЕ-926)
Ж Ф 6.0-2 шт Ф 1.75-12 шт



СВ-341 (9.3 гр)
Г(КЕ-1118)
Гр 6.0x4.0-6 шт Гр 4.0x3.0-6 шт
Ф 4.0 - 2 шт Ф 1.75 - 12 шт



СВ-342 (6.1 гр)
Г(КЕ-1004)
Ф 3.0-2 шт Ф 1.75-12 шт



CB-343 (8.8 гр)
Г(KE-1115)
Гр 4.0x3.0-6 шт Ф 4.0-2 шт
Ф1.75-12 шт Ф1.25-42 шт



CB-344 (11.6 гр)
Г(KE-1000)
Мз 4.0x2.0-12 шт Ф 4.0-2 шт
Ф 1.75 - 12 шт



CB-345 (11.7 гр)
Г(KE-1001)
Ф 4.0-2 шт Ф 1.75-26 шт
Ф1.5-28 шт Ф1.25-14 шт



CB-346 (13.0 гр)
Г(KE-1101)
Гр 4.0x3.0-12 шт Ф 4.0-2 шт
Ф 1.75 - 12 шт



CB-347 (10.6 гр)
Г(KE-1117)
Ф1.75-12 шт Ф1.5-42 шт
Ф1.25-12 шт Ф1.0-8 шт



CB-348 (11.9 гр)
Г(KE-1003)
Мз 5.0x2.5-8 шт Ф 4.0-2 шт
Ф 1.75 - 12 шт Ф 1.0 - 72 шт



CB-349 (9.5 гр)
Г(KE-1116)
Ов 8.0x6.0-2 шт Ф1.75-12 шт



CB-350 (6.8 гр)
Г(KE-1102)
Мз 8.0x4.0-2 шт
Ф1.75-12 шт



CB-351 (6.4 гр)
Г(KE-1121)
Бг 5.0x2.5-2 шт Ф1.75-12 шт



CB-352 (7.4 гр)
Ф 3.0-2 шт Ф1.25-48 шт



CB-353 (6.0 гр)
Г(KE-1099)
Гр 5.0x3.0-4 шт
Ф1.75-12 шт



CB-354 (5.7 гр)
Г(KE-1119)
Мз 6.0x3.0-2 шт Ф1.75-12 шт



CB-355 (6.3 гр)
Г(KE-1120)
Ф 3.0 - 2 шт Ф 1.75 - 16 шт
Ф1.5-4 шт Ф1.25-8 шт Ф1.0-4 шт



CB-356 (8.1 гр)
Ф1.75-12 шт Ф1.5-66 шт



CB-357 (5.9 гр)
Г(KE-1122)
Ф1.75-12 шт Ф1.25-16 шт



CB-358 (8.3 гр)
Ф 2.0-8 шт Ф1.75-12 шт
Ф1.25-18 шт



CB-359 (8.9 гр)
Ф1.75-12 шт Ф1.25-104 шт



CB-360 (7.3 гр)
Ф 1.25 - 82 шт



CB-361 (9.6 гр)
Ф 3.0-10 шт Ф 2.0-2 шт Ф1.25-72 шт



СЦ-362 (5.9 гр)
Г(КЕ-1051)
Ф 6.0-2 шт
Ф1.25-20 шт



СЦ-363 (4.8 гр)
Г(КЦ-943)
Мз 7.0x3.5-2 шт Ф1.5-16 шт



СЦ-364 (4.6 гр)
Ов 6.0x4.0-2 шт Ф 2.5-6 шт
Ф1.5-8 шт Ф1.25-36 шт



СЦ-365 (7.9 гр)
Ф 5.0-2 шт Ф1.5-28 шт



СЦ-366 (4.3 гр)
Ф 3.0-2 шт Ф1.0-26 шт



СЦ-367 (2.3 гр)
Г(КЦ-881)
Ф 1.25 - 22 шт



СЦ-368 (2.8 гр)
Г(КЦ-882)
Ф 1.25 - 26 шт



СЦ-369 (4.3 гр)
Г(КЦ-886)
Ф 1.25 - 48 шт



СЦ-370 (6.4 гр)
Ф1.25-118 шт Ф1.0-30 шт



СЦ-371 (5.1 гр)
Ф 3.0-2 шт Ф 2.0-4 шт
Ф 1.75-14 шт
Ф1.5-20 шт
Ф1.25-32 шт Ф1.0-28 шт



СЦ-372 (3.4 гр)
Г(КЕ-1098)
Ов 5.0x3.0-4 шт
Ф1.5-22 шт



СЦ-373 (5.0 гр)
Ф1.5-4 шт Ф1.25-100 шт
Ф 1.0 - 8 шт



СЦ-374 (4.8 гр)
Г(КЦ-935)
Мз 10.0x5.0-2 шт
Ф1.25-16 шт Ф1.0-10 шт



СЦ-375 (4.7 гр)
Г(КЦ-1063)
Мз 10.0x5.0-2 шт Ф1.5-4 шт
Ф1.25-20 шт Ф1.0-8 шт



СЦ-376 (9.4 гр)
Г(КЕ-857)
Ф 3.0 - 30 шт



СВ-377 (8.7 гр)
Г(КЕ-1078)
Ж Ф 6.0-2 шт
Ф1.75-12 шт
Ф1.25-42 шт
Ф1.0-36 шт



СВ-378 (12.1 гр)
Г(КЕ-1082)
Ж Ф 6.0-2 шт Ф1.75-26 шт
Ф1.5-28 шт Ф1.25-14 шт



СВ-379 (8.5 гр)
Г(КЕ-1075)
Ж Ф 6.0-2 шт Ф 2.0-6 шт
Ф1.75-12 шт Ф1.5-6 шт



СВ-380 (7.7 гр)
Г(КЕ-1086)
Ж Ф 6.0-2 шт Ф 2.5-14 шт
Ф 1.75 - 12 шт



СВ-381 (7.5 гр)
Г(КЕ-1088)
Ж Ф 8.0-2 шт Ф 1.75-12 шт
Ф 1.25 - 72 шт



СВ-382 (7.7 гр)
Г(КЕ-1080)
Ж Ф 8.0-2 шт
Ф 2.0-12 шт
Ф 1.75 - 12 шт



СВ-383 (9.3 гр)
Г(КЕ-1086)
Ж Ф 6.0-2 шт Ж Ф 3.0-2 шт
Ф 3.0-2 шт Ф 2.5-12 шт
Ф1.75-12 шт Ф1.25-14 шт



СВ-384 (8.7 гр)
Г(КЕ-1088)
Ж Ф 8.0-2 шт Ж Ф 4.0-2 шт
Ф 3.0-2 шт Ф 1.75 - 12 шт
Ф 1.25 - 72 шт



СВ-385 (9.3 гр)
Г(КЕ-1080)
Ж Ф 8.0-2 шт Ж Ф 4.0-2 шт Ф 3.0-2 шт
Ф 2.0-12 шт Ф1.75-12 шт Ф1.0-12 шт



СВ-386 (7.0 гр)
Ж Ф 8.0-2 шт Ф1.75-12 шт
Ф1.5-2 шт Ф1.25-80 шт



СЦ-387 (4.9 гр)
Г(КЦ-208)
Ж Ф 6.0-2 шт Ф 1.25-34 шт



СВ-388 (6.6 гр)
Ж Ф 8.0-2 шт Ф 1.75-12 шт
Ф 1.5 - 12 шт



СВ-389 (7.2 гр)
Г(КЕ-1085)
Ж Ф 6.0-2 шт Ф 2.0-14 шт
Ф 1.75 - 12 шт



СВ-390 (7.6 гр)
Г(КЕ-1087)
Ж Ф 6.0-2 шт Ф 1.75-20 шт
Ф 1.25 - 78 шт



СВ-391 (8.2 гр)
Г(КЕ-1089)
Ж Ф 8.0-2 шт Ф 1.75-12 шт
Ф 1.25 - 28 шт



СВ-392 (8.5 гр)
Г(КЕ-1085)
Ж Ф 6.0-2 шт Ж Ф 3.0-2 шт
Ф 3.0-2 шт Ф 2.0-12 шт
Ф 1.75-12 шт Ф 1.0-14 шт



СВ-393 (8.2 гр)
Г(КЕ-1087)
Ж Ф 6.0-2 шт Ж Ф 3.0-2 шт
Ф 3.0-2 шт Ф 1.75 - 20 шт
Ф 1.25 - 68 шт



СВ-394 (7.9 гр)
Г(КЕ-1089)
Ж Ф 8.0 - 2 шт Ж Ф 4.0 - 2 шт
Ф 3.0-2 шт Ф 1.75-12 шт Ф 1.25-16 шт



СВ-395 (8.2 гр)
Г(КЕ-1095)
Ф 4.0-2 шт Ф 1.75-12 шт



СЦ-396 (6.3 гр)
Мз 8.0x4.0-2 шт
Мз 6.0x3.0-4 шт
Ф 1.5 - 10 шт



СЦ-397 (4.8 гр)
Мз 7.0x3.5-2 шт
Мз 6.0x3.0-2 шт
Мз 5.0x2.5-2 шт
Ф 1.75-2 шт
Ф 1.5 - 4 шт
Ф 1.25 - 14 шт



СВ-398 (7.0 гр)
Г(КЕ-1107)
Ф 6.0-2 шт Ф 1.75-20 шт
Ф 1.25 - 78 шт



СВ-399 (6.9 гр)
Г(КЕ-1103)
Ф 6.0-2 шт Ф 1.75-12 шт
Ф 1.25 - 72 шт



СВ-400 (6.8 гр)
Г(КЕ-1109)
Ф 6.0-2 шт Ф 1.75-12 шт
Ф 1.25 - 28 шт



СВ-401 (7.8 гр)
Г(КЕ-1107)
Ф 6.0 - 2 шт Ф 3.0 - 4 шт
Ф 1.75-20 шт Ф 1.25-68 шт



СВ-402 (8.0 гр)
Г(КЕ-1103)
Ф 6.0 - 2 шт Ф 3.0 - 4 шт
Ф 1.75-12 шт Ф 1.25-72 шт



СВ-403 (7.3 гр)
Г(КЕ-1109)
Ф 6.0 - 2 шт Ф 3.0 - 4 шт
Ф 1.75-12 шт Ф 1.25-16 шт



СВ-404 (7.4 гр)
Г(КЕ-1134)
Мз 4.0x2.0-8 шт Ф 1.75-12 шт



СВ-405 (6.4 гр)
Г(КЕ-1133)
Ф 1.75-12 шт Ф 1.25-32 шт



СВ-406 (7.6 гр)
Г(КЕ-1127)
Мз 5.0x2.5-4 шт
Мз 4.0x2.0-4 шт
Ф 3.0 - 2 шт
Ф 1.75 - 12 шт



CB-407 (7.0 гр)
Г(КЕ-1129)
Ф 1.75-12 шт Ф 1.25-32 шт



CB-408 (6.2 гр)
Г(КЕ-1130)
Ф 1.75 - 12 шт



CB-409 (6.4 гр)
Г(КЕ-1128)
Ф 1.75-12 шт Ф 1.25-12 шт



CB-410 (8.3 гр)
Г(КЕ-1131)
Мз 5.0x2.5-8 шт Мз 4.0x2.0-8 шт
Ф 1.75 - 12 шт



CB-411 (10.6 гр)
Г(КЕ-1152)
Ф 1.75-12 шт Ф 1.25-102 шт



CB-412 (7.3 гр)
Г(КЕ-1132)
Мз 4.0x2.0-8 шт Ф 1.75-12 шт



CB-413 (3.4 гр)
Ф 4.0 - 2 шт



CB-414 (2.9 гр)
Гр 4.0x3.0-2 шт Ф 1.25-24 шт



CB-415 (3.2 гр)
Ф 3.0 - 2 шт



CB-416 (3.0 гр)
Г(КБ-961)
Ф 3.0 - 2 шт



CB-417 (2.5 гр)
Ф 3.0 - 2 шт



CB-418 (5.1 гр)
Г(КБ-504)
Ф 4.0-2 шт Ф 1.25-10 шт



CB-419 (4.6 гр)
Г(КБ-790)
Ф 2.5 - 2 шт



CB-420 (4.0 гр)
Г(КБ-511)
Ф 1.5 - 18 шт



CB-421 (4.3 гр)
Г(КБ-509)
Ф 3.5 - 2 шт



CB-422 (4.8 гр)
Г(КБ-796)
Ф 3.5-2 шт Ф 3.0-2 шт
Ф 2.5 - 2 шт



CB-423 (3.8 гр)
Г(КБ-796)
Ф 3.5 - 2 шт



CB-424 (3.3 гр)
Г(КБ-1197)
Ф 5.0-2 шт Ф 1.0-20 шт



CB-425 (5.7 гр)
Г(КБ-797)
Ф 3.0-4 шт Ф 2.5-4 шт
Ф 2.0 - 2 шт



CB-426 (3.7 гр)
Г(КБ-797)
Ф 3.5-2 шт Ф 2.0-2 шт



CB-427 (12.12 гр)
Г(КЕ-1081)
Ж Ф 6.0-2 шт Гр 4.0x3.0-12 шт
Ф 1.75 - 12 шт



CB-428 (8.9 гр)
Ж Ф 6.0-2 шт Ф 1.75-12 шт



CB-429 (11.6 гр)
Г(КЕ-1079)
Ж Ф 6.0-2 шт
Мз 4.0x2.0-12 шт
Ф 1.75 - 12 шт



CB-430 (8.6 гр)
Г(КЕ-931)
Ж Ф 8.0-2 шт Ф 1.25-104 шт



СЦ-431 (6.1 гр)
ЖФ 6.0-2 шт Ф1.25-96 шт
Ф 1.0 - 32 шт



СВ-432 (9.9 гр)
ЖФ 6.0-2 шт Ф1.75-12 шт
Ф 1.25 - 32 шт



СЦ-433 (3.0 гр)
Г(КЦ-600)
ЖФ 6.0 - 2 шт



СЦ-434 (10.3 гр)
ЖФ 10.0-2 шт Ф1.75-2 шт



СЦ-435 (4.1 гр)
ЖФ 8.0-2 шт Ф1.25-6 шт
Ф 1.0 - 4 шт



СЦ-436 (4.5 гр)
Г(КЕ-1093)
ЖФ 6.0-2 шт Ф1.5-44 шт



СЦ-437 (4.6 гр)
Г(КЕ-1094)
ЖФ 8.0-2 шт Ф1.25-14 шт



СЦ-438 (3.8 гр)
Ф1.5-4 шт Ф1.0-2 шт



СЦ-439 (4.4 гр)
Ф 2.25-6 шт Ф1.0-24 шт



СЦ-440 (4.2 гр)
Ф 1.0 - 36 шт



СЦ-441 (4.6 гр)
Ф 2.75 - 4 шт



СЦ-442 (4.1 гр)
Ф 1.0 - 20 шт



СЦ-443 (5.1 гр)
Ф 1.0 - 14 шт



СЦ-444 (4.1 гр)
Ф 1.5 - 14 шт



СЦ-445 (4.1 гр)
Ф1.75-2 шт Ф1.0-4 шт



СЦ-446 (5.1 гр)
Ф 1.0 - 32 шт



СЦ-447 (4.0 гр)
Ф1.75-2 шт Ф1.25-4 шт



СЦ-448 (4.1 гр)
Ф 2.75-4 шт Ф1.0-10 шт



СЦ-449 (4.2 гр)
Ф 2.75-4 шт Ф1.0-16 шт



СЦ-450 (4.2 гр)
Ф1.75-2 шт Ф1.0-38 шт



СЦ-451 (4.2 гр)
Ф 1.25 - 18 шт



СЦ-452 (4.0 гр)
Ф 1.25 - 18 шт



СЦ-453 (3.8 гр)
Г(КЦ-936)
Ф1.75-8 шт Ф1.5-12 шт
Ф1.25-8 шт Ф1.0-12 шт



СЦ-454 (3.4 гр)
Ф 4.0-2 шт Ф1.25-16 шт



СЦ-455 (5.9 гр)
Г(КЕ-749)
Кв 6.0x6.0-2 шт Кв 5.0x5.0-2 шт



СЦ-456 (4.9 гр)
Г(КЦ-171)
Мз 4.0x2.0-8 шт Ф 3.0-2 шт
Ф 1.5 - 4 шт Ф 1.25 - 32 шт



СЦ-457 (6.7 гр)
Г(КЕ-1036)
Ф 4.0-2 шт Ф 2.0-12 шт
Ф 1.5 - 12 шт



СЦ-458 (4.4 гр)
Г(КЕ-1038)
Ф 6.0-2 шт Ф1.25-32 шт



СЦ-459 (4.1 гр)
Мз 6.0x3.0-2 шт Мз 4.0x2.0-2 шт
Ф2.5-2 шт Ф2.25-4 шт Ф 2.0-12 шт



СЦ-460 (4.9 гр)
Мз 8.0x4.0-2 шт Ф2.25-4 шт
Ф 1.5 - 4 шт Ф 1.25 - 4 шт



СЦ-461 (4.4 гр)
Ф 3.5-2 шт Ф 2.0-16 шт



СЦ-465 (4.1 гр)
Ф 1.5 - 6 шт



СВ-462 (8.1 гр)
Г(КЕ-1108)
Ф6.0-2 шт Ф3.0-4 шт Ф2.0-12 шт
Ф 1.75-12 шт Ф 1.0-12 шт



СВ-463 (12.5 гр)
Ф 1.75 - 12 шт



СВ-464 (8.4 гр)
Г(КЕ-1105)
Ф6.0-2 шт Ф3.0-4 шт Ф2.0-12 шт
Ф 1.75-12 шт Ф 1.0-14 шт



СЦ-466 (3.8 гр)
Ф 1.0 - 48 шт



СЦ-467 (3.8 гр)
Ф 2.0-2 шт Ф1.75-2 шт Ф1.5-4 шт
Ф 1.25 - 4 шт Ф 1.0 - 2 шт



СЦ-468 (4.1 гр)
Ф 1.5 - 2 шт



СЦ-469 (4.3 гр)
Ф 1.5 - 8 шт



СЦ-470 (4.2 гр)
Ф 3.0-2 шт Ф 1.5-4 шт
Ф1.25-4 шт Ф1.0-8 шт



СЦ-471 (3.8 гр)
Кв 3.0x3.0-2 шт Ф1.0-24 шт



СЦ-472 (4.0 гр)
Ф 1.0 - 16 шт



СВ-474 (9.0 гр)
Кв 8.0x8.0-2 шт Ф1.75-12 шт
Ф 1.25 - 84 шт



СВ-475 (6.9 гр)
Г(КЕ-1578)
Кв 6.0x6.0-2 шт Ф1.75-12 шт
Ф 1.25 - 90 шт



СВ-476 (9.1 гр)
Окт 10.0x8.0-2 шт Ф1.75-12 шт
Ф 1.25 - 78 шт



СЦ-473 (3.9 гр)
Ф 1.0 - 10 шт



СВ-477(8.5 гр)
Г(КЕ-1216)
Мз 4.0x2.0-16 шт Ф 3.0-2 шт



СВ-478(14.0 гр)
Мз 8.0x4.0-4 шт Гр 12.0x8.0-2 шт
Гр 9.0x6.0 - 2 шт Ф1.75 - 16 шт
Ф1.5-8 шт Ф1.25-50 шт Ф1.0-8 шт



СВ-479(7.0 гр)
Г(КЕ-1215)
Ф 3.0 - 2 шт



СВ-480 (6.4 гр)
Г(КЕ-1108)
Ф 6.0-2 шт Ф 2.0-12 шт

СВ-481 (7.5 гр)
Г(КЕ-1217)
Ф 3.0 - 14 шт

СВ-482 (7.1 гр)
Г(КЕ-1105)
Ф 6.0-2 шт Ф 2.0-14 шт

СВ-483 (10.6гр)
Кв 8.0x8.0-2 шт Ф1.25-108 шт

СВ-484 (5.4 гр)
Г(ВКЕ-1579)
Мз 10.0x5.0-2 шт
Ф1.25-36 шт

СВ-485 (8.7 гр)
Г(КН-405)
Гр 12.0x8.0-2 шт Ф1.25-64 шт

СВ-486 (3.1 гр)
Г(КБ-1279)
Ф 4.0-2 шт Ф1.25-18 шт

СВ-487 (2.8 гр)
Г(КБ-1280)
Ф 4.0 - 2 шт

СВ-488 (2.8 гр)
Г(КБ-1181)
Ф 3.0-2 шт Ф1.25-16 шт

СВ-489 (3.6 гр)
Г(КБ-1283)
Ф 3.0 - 2 шт

СВ-490 (3.0 гр)
Г(КБ-1284)
Ф 3.0 - 2 шт

СВ-491 (3.0 гр)
Г(КБ-1285)
Ф 3.0 - 2 шт

СВ-492 (3.3 гр)
Г(КБ-1287)
Ф 3.0 - 2 шт

СВ-493 (3.1 гр)
Г(КБ-1288)
Ф 3.0-2 шт Ф1.25-4 шт

СВ-494 (3.5 гр)
Г(КБ-1281)
Ф 3.0-2 шт Ф1.25-16 шт

СВ-495 (3.7 гр)
Г(КБ-1188)
Ф 3.0-2 шт Ф1.25-4 шт

СВ-496 (3.4 гр)
Г(КБ-1194)
Ф 3.0-2 шт Ф1.25-2 шт

СВ-497 (3.3 гр)
Г(КБ-1182)
Ф 3.0-2 шт Ф1.0-12 шт

СВ-498 (3.3 гр)
Г(КБ-1179)
Ф 3.0-2 шт Ф1.25-18 шт

СВ-499 (2.7 гр)
Г(КБ-1175)
Ф 3.0 - 2 шт

СВ-500 (3.3 гр)
Г(КБ-1178)
Ф 3.0-2 шт Ф1.25-22 шт

СВ-501 (5.8 гр)

СВ-502 (4.0 гр)
Гр 5.0x3.0 - 4 шт Ф 1.75 - 6 шт
Ф1.5-6 шт Ф1.25-8 шт Ф1.0-8 шт

СВ-503 (8.2 гр)

СВ-504 (7.2 гр)
Г(ВКЕ-1457)
Ф 8.0-2 шт Ф1.25-70 шт



CB-505 (5.4 гр)
Ф1.25-48 шт Ф1.0-24 шт



CB-506 (7.4 гр)
Г(ВКЕ-1479)
Ф 8.0-2 шт Ф1.25- 86 шт



CB-507 (9.5 гр)
Г(ВКЕ-1581)
Ф 8.0-2 шт Ф1.25-124 шт



CB-508 (9.7 гр)
Г(КН-1564)
Ф 10.0-2 шт Ф1.25-90 шт



CB-509 (6.2 гр)
Г(КЕ-1590)
Ов 8.0x6.0-2 шт Ф1.25-98 шт



CB-510 (8.1 гр)
Ов 8.0x6.0-2 шт Ф 2.0-2 шт Ф1.75-2 шт
Ф1.5-10 шт Ф1.25-140 шт Ф1.0-18 шт



CB-511 (6.0 гр)
Г(КЕ-1166)
Мз 10.0x5.0-2 шт Ф 1.25-62 шт



CB-512 (8.7 гр)
Ов 8.0x6.0-2 шт Ф 2.0-2 шт
Ф 1.25-38 шт Ф 1.0-24 шт



CB-513 (12.8 гр)
Гр 12.0x8.0-2 шт Ф1.25-122 шт



CB-514 (7.8 гр)
Гр 12.0x8.0 - 2 шт



CB-515 (10.4 гр)
Гр 12.0x8.0 - 2 шт Ф 1.75 - 8 шт
Ф1.5-12 шт Ф1.25-56 шт Ф1.0-36 шт



CB-516 (7.8 гр)
Ф 2.75-2 шт Ф1.25-44 шт



CB-517 (5.5 гр)
Ф1.25-34 шт Ф1.0-30 шт



CB-518 (5.3 гр)
Ф 5.0-2 шт Ф 2.0-6 шт Ф1.5-12 шт
Ф 1.25 - 12 шт Ф 1.0 - 12 шт



CB-519 (3.2 гр)
Ф 2.5 - 2 шт



CB-520 (4.3 гр)
Ф 3.0 - 2 шт



CB-521 (3.9 гр)
Ф 3.5 - 2 шт



СБ-522 (5.3 гр)
Ф 4.0 - 2 шт



СБ-523 (4.4 гр)
Г(КБ-1048)
Ф 5.0-2 шт Ф1.0-30 шт



СБ-524 (3.9 гр)
Ф 4.0-2 шт Ф1.25-24 шт



СБ-525 (2.8 гр)
Г(КБ-1213)
Ф 3.0 - 2 шт



СБ-526 (4.8 гр)
Г(КБ-1198)
Ф 4.0-2 шт Ф 1.5-6 шт
Ф1.25-4 шт Ф1.0-4 шт



СБ-527 (3.5 гр)
Г(КЕ-1306)
Ф 4.0-2 шт Ф1.25-32 шт



СБ-528 (3.3 гр)
Г(КБ-1186)
Ф 3.0-2 шт Ф1.0-4 шт



СБ-529 (3.4 гр)
Ф 3.0 - 2 шт



СБ-530 (3.6 гр)
Г(КБ-1290)
Ф 3.0-2 шт Ф1.25-4 шт
Ф 1.0 - 4 шт



СБ-531 (4.3 гр)
Г(КБ-1177)
Ф 3.0-2 шт Ф1.25-16 шт



СБ-532 (3.1 гр)
Г(КБ-1176)
Ф 3.0 - 2 шт



СБ-533 (3.4 гр)
Г(КБ-1289)
Ф 3.0-2 шт Ф1.25-4 шт



СЦ-534 (3.5 гр)
Г(КЕ-1395)
Ф 4.0-2 шт Ф1.25-26 шт



СЦ-535 (4.5 гр)
Г(КЕ-1396)
Ф 4.0-2 шт 1.25-72 шт



СЦ-536 (3.9 гр)
Г(КЕ-1397)
Ф 4.0-2 шт Ф1.25-26 шт



СЦ-537 (2.9 гр)
Г(КЕ-1398)
Ф 3.0-2шт Ф2.0-2шт
Ф1.75-2шт Ф 1.5 - 2 шт
Ф 1.25 - 10 шт



СЦ-538 (3.4 гр)
Г(КЕ-1399)
Ф 4.0-2 шт Ф1.25-40 шт



СЦ-539 (3.1 гр)
Г(КЕ-1400)
Ф 4.0-2 шт Ф1.5-18 шт



СЦ-540 (3.3 гр)
Г(КЕ-1401)
Ф 4.0-2 шт Ф1.0-44 шт



СЦ-541 (3.9 гр)
Г(КЕ-1402)
Ф 4.0 - 2 шт



СЦ-542 (3.5 гр)
Г(КЕ-1403)
Ф 4.0-2 шт Ф2.0-2 шт
Ф 1.25 - 4 шт



СЦ-543 (3.0 гр)
Г(КЕ-1404)
Ф 5.0-2 шт Ф1.0-32 шт



СЦ-544 (3.6 гр)
Г(КЕ-1405)
Ф 4.0-2 шт Ф1.25-46 шт



СЦ-545 (3.2 гр)
Г(КЕ-1593)
Ф 4.0-2 шт Ф1.25-34 шт



СЦ-546 (3.3 гр)
Г(КЕ-1407)
Ф 4.0-2 шт Ф1.25-8 шт



СЦ-547 (3.0 гр)
Г(КЕ-1408)
Ф 4.0-2 шт Ф1.25-20 шт



СЦ-548 (3.0 гр)
Г(КЕ-1409)
Ф 4.0-2 шт Ф1.0-16 шт



СЦ-549 (3.0 гр)
Г(КЕ-1410)
Ф 4.0-2 шт Ф1.0-44 шт



СЦ-550 (3.1 гр)
Г(КЕ-1411)
Ф 4.0-2 шт 1.0-44 шт



СЦ-551 (5.5 гр)
Г(КЕ-1412)
Ф 1.5 - 38 шт



СЦ-552 (3.7 гр)
Г(КЕ-1518)
Ф 4.0-2шт Ф1.25-26 шт



СЦ-553 (3.5 гр)
Г(КЕ-1447)
Ф 4.0-2 шт Ф1.0-28 шт



СЦ-554 (3.1 гр)
Г(КЕ-1443)
Ф 3.0-2 шт Ф1.25-18 шт



СЦ-555 (3.5 гр)
Г(КЕ-1421)
Ф 3.0-2 шт Ф1.25-14 шт
Ф 1.0 - 24 шт



СЦ-556 (3.7 гр)
Г(КЕ-1528)
Ф 4.0 - 2 шт



СЦ-557 (3.7 гр)
Г(КЕ-1335,1336)
Ф 1.25 - 24 шт



СЦ-558 (4.2 гр)
Г(КЕ-1337)
Ф 1.25 - 44 шт



СЦ-559 (4.2 гр)
Г(КЕ-1338)
Ф 1.25 - 44 шт



СЦ-560 (2.6 гр)
Г(КЕ-1339)
Ф 3.0-2 шт Ф1.0-16 шт



СЦ-561 (2.5 гр)
Г(КЕ-1340)
Ф 1.0 - 24 шт



СЦ-562 (4.8 гр)
Г(КЕ-1341)
Ф 1.25 - 64 шт



СЦ-563 (3.8 гр)
Г(КЕ-1342)
Ф 1.25 - 6 шт



СЦ-564 (4.3 гр)
Г(КЕ-1386)
Ф 1.25 - 92 шт



СЦ-565 (3.8 гр)
Г(КЕ-1261)
Ф1.25 - 80 шт



СЦ-566 (5.5 гр)
Мз 5.0x2.5-2 шт Ф1.75-48 шт



СЦ-567 (5.6 гр)
Ф 2.5-12 шт Ф1.25-20 шт



СЦ-568 (3.9 гр)
Ф 1.25 - 32 шт



СЦ-569 (4.1 гр)
Ф1.25-52 шт Ф1.0-10 шт



СЦ-570 (2.9 гр)
Г(КЕ-1416)
Ф 5.0 - 2 шт



СЦ-571 (3.7 гр)
Г(КЕ-1406)
Ф 3.0-2 шт Ф1.25-22 шт
Ф 1.0 - 4 шт



СЦ-572 (3.6 гр)
Г(КЕ-1592)
Ф 4.0-2 шт Ф1.75-12 шт
Ф1.5-10 шт Ф1.25-8 шт



СЦ-573 (1.9 гр)
Ф 6.5 - 2 шт



СЦ-574 (5.3 гр)
Ф 1.75 - 28 шт



СЦ-575 (3.0 гр)
Г(КЕ-1415)
Кв 5.0x5.0 - 2 шт



СЦ-576 (3.0 гр)
Г(КЕ-1417)
Ф 4.0-2 шт Ф1.25-8 шт



СЦ-577 (3.3 гр)
Г(KE-1304)
Ф 4.0-2 шт Ф1.25-20 шт



СЦ-578 (3.2 гр)
Г(KE-1298)
Ф 1.25 - 52 шт



СВ-579 (7.0 гр)
Ф1.75-12 шт Ф1.25-14 шт
Ф 1.0 - 112 шт



СВ-580 (6.7 гр)
Ф 3.0-2 шт Ф2.0-10 шт
Ф 1.25 - 70 шт



СВ-581 (6.0 гр)
Ф1.75-12 шт Ф1.25-106 шт



СЦ-582 (3.2 гр)
Г(KE-1436)
Ф 4.0-2 шт Ф1.25-40 шт



СЦ-583 (3.7 гр)
Г(KE-1305)
Ф 4.0-2 шт Ф1.25-42 шт
Ф 1.0 - 4 шт



СЦ-584 (3.6 гр)
Г(KE-1264)
Ф 4.0-2 шт Ф1.0-42 шт



СЦ-585 (4.1 гр)
Г(KE-1262)
Ф 4.0-2 шт Ф1.25-48 шт



СЦ-586 (3.3 гр)
Г(KE-1267)
Ф 3.0-2 шт Ф1.25-36 шт



СЦ-587 (3.3 гр)
Г(KE-1439)
Ф 3.0-2 шт Ф1.25-40 шт



СЦ-588 (3.4 гр)
Г(KE-1437)
Ф 3.0-2 шт Ф 2.0-2 шт
Ф1.5-2 шт Ф1.0-48 шт



СЦ-589 (4.0 гр)
Гр 5.0x7.0-2 шт Ф1.5-6 шт
Ф 1.25 - 38 шт



СЦ-590 (3.9 гр)
Г(KE-1538)
Ф 4.0-2 шт Ф1.25-6 шт



СВ-591 (7.7 гр)
Г(KE-1083)
Ж Ф 6.0-2 шт Ф1.75-12 шт
Ф 1.25 - 80 шт



СВ-592 (9.5 гр)
Г(KE-1090)
Ж Ф 8.0-2 шт Ж Ф 4.0-2 шт
Трл 3.0x3.0-8 шт
Ф1.75-2 шт Ф1.5-4 шт
Ф1.25-6 шт Ф1.0-4 шт



СВ-593 (8.7 гр)
Ж Ф 6.0-2 шт Ф 3.0-12 шт
Ф 1.75 - 12 шт



СВ-594 (9.1 гр)
Ж Ф 6.0-2 шт Мз 4.0x2.0-16 шт
Ф 1.75 - 12 шт



СЦ-595 (4.9 гр)
Ж Ф 5.0-2 шт Ф1.0-80 шт



СВ-596 (8.2 гр)
Ж Ф 6.0-2 шт Ф1.75-12 шт



СЦ-597 (4.2 гр)
Ж Ф 5.0-2 шт Ф1.0-74 шт



СЦ-598 (4.3 гр)
Ж Ф 5.0-2 шт Ф1.25-56 шт



СЦ-599 (4.3 гр)
Ж Ф 5.0-2 шт Ф1.0-72 шт



СЦ-600 (3.7 гр)
Ж Ф 6.0-2 шт Ф1.25-12 шт
Ф 1.0 - 16 шт



СЦ-601 (4.8 гр)
Ж Ф 7.0-2 шт Ж Ф 6.0-2 шт
Ф 2.0-6 шт Ф1.75-2 шт Ф1.5-4 шт
Ф1.25-6 шт Ф1.0-4 шт



СЦ-602(4.4 гр)
Ж Ф 7.0-2 шт Ф1.5-4 шт
Ф 1.0 - 16 шт



СБ-603 (3.9 гр)
Г(КБ-1185)
Ф 3.0-2 шт Ф1.25-40 шт



СБ-604 (2.7 гр)
Ф 3.5 - 2 шт



СБ-605 (1.9 гр)
Ф 3.0 - 2 шт



СБ-606 (3.5 гр)
Г(КБ-1548)
Ф 6.0-2шт Ф1.25-6 шт
Ф 1.0 - 20 шт



СБ-607 (3.1 гр)
Г(КЕ-1548)
Ф 3.0-2 шт Ф1.25-6 шт
Ф 1.0 - 20 шт



СБ-608(1.7 гр)
Г(КБ-1512)
Ф 3.0-2 шт Ф1.0-18 шт



СЦ-609 (3.6 гр)
Г(КЕ-1303)
Ф 3.0-2 шт Ф1.25-18 шт



СЦ-610 (3.9 гр)
Г(КЕ-1265)
Ф 4.0-2 шт Ф1.25-42 шт



СЦ-611(2.9 гр)
Г(КЕ-1452)
Ф 4.0-2 шт Ф 2.0-2 шт



СЦ-612 (2.8 гр)
Г(КЕ-1440)
Ф 3.0-2 шт Ф1.25-16 шт



СЦ-613 (3.4 гр)
Г(КЕ-1437)
Ф 3.0-2 шт Ф 2.0-2 шт
Ф1.5-2 шт Ф1.0-54 шт



СЦ-614 (2.7 гр)
Г(КЕ-1454)
Ф 3.0-2 шт Ф1.25-8 шт



СЦ-615 (2.8 гр)
Г(КЕ-1442)
Ф 3.0-2 шт Ф1.25-16 шт



СЦ-616 (2.9 гр)
Г(КЕ-1516)
Ф 3.0 - 2 шт



СЦ-617 (3.6 гр)
Г(КЕ-1384)
Мз 7.0x3.5-2 шт Ф1.25-4 шт
Ф 1.0 - 4 шт



СБ-618 (17.8 гр)
Гр 8x5-2 шт; Гр 18x13-2 шт;
Ф3-14 шт; Ф1,5-24 шт;
Ф1,25-12 шт; Ф1-48 шт



СБ-619 (7.3 гр)
Гр 2x8-2 шт; Ф1,5-24 шт



СБ-620 (11 гр)
М-з 8x4-2 шт; М-з 6x3-4 шт;
Гр 5x3-2 шт; Ф2-6 шт;
Ф1,5-16 шт; Ф1,25-36; шт



СБ-621 (8.3 гр)
Ф1-20 шт



СБ-622 (8.9 гр)
Ф1,5-16 шт; Ф 1,25-114 шт



СБ-623(5.4 гр)
Г(КЕ-1384)
Баг 6x4-2 шт;Ф1,5-16 шт;
Ф1,25-28 шт



СБ-624 (9 гр)
Гр 12x8-2 шт; Ф 2,5-2 шт;
Ф 1,75-12шт;
Ф 1,25-108 шт; Ф 1-10 шт



СБ-625 (7.0 гр)
М-з 5.0x2.5-6 шт; Ф2.5-2 шт;
Ф1.5-30 шт; Ф1.25-4 шт
Ф1.0-4 шт



СБ-626 (5,9 гр)
Гр 8x5-2 шт; Ф 1,75-2 шт;
Ф 1,5-16; шт; Ф 1,25-18 шт;
Ф 1-10 шт



CB-627 (7,4 гр)
Ф 1,75-4 шт; Ф 1,5-22 шт;
Ф 1,25-14 шт; Ф 1-12 шт



СЦ-628(4,8 гр)
Ф 4-2 шт; Ф 1,25-70 шт



CB-629 (6,9 гр)
Ф 6,5-2 шт; Ф 2-10 шт;
Ф 1,75-4 шт; Ф 1,5-20 шт;
Ф 1,25-4 шт



CB-630 (8,6 гр)
Ов 10x8-2 шт; Ф 1,5-16 шт



СЦ-631 (9,1 гр)
Ф 1,5-4 шт



CB-632 (10,4 гр)
Бриолет 15x15-2 шт; Ф 1,5-16 шт; Ов 16,0x12,0-2 шт
Ф 1,25-80 шт



СЦ-633 (10,6 гр)



СЦ-634 (22,4 гр)
гр 14x9-2 шт; Ф 6-2 шт;
Ф 4-2 шт; Ф 3,5-20 шт;
Ф 2-8 шт; Ф 1,5-4 шт



CB-635 (7,4 гр)
Ф 1,5-16 шт; Ф 1-106 шт



СЦ-636 (4,2 гр)
Ф 1,5-40 шт



СЦ-637 (5,5 гр)
ОКТ 8x6-4 шт



СЦ-638 (6,1 гр)
Ф 1,25-78 шт



СЦ-639 (7,1 гр)
Ф 2,5-2 шт; Ф 2-28 шт;
Ф 1,75-24 шт



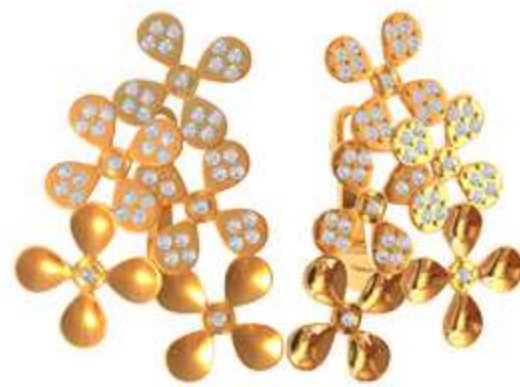
СЦ-640 (4,6 гр)
Ов 6x4-2 шт; Ф 2-24 шт



СЦ-641 (4,2 гр)
М-312x6-2 шт; Ф 1,25-32 шт



СЦ-642 (3,5 гр)
Ов 5x3-6 шт; Ф 1,25-30 шт



СЦ-643 (6,4 гр)
Ф 1,25-102 шт



СЦ-644(3,2 гр)
Ов 6x4-2 шт



СЦ-645 (4,2 гр)
ОКТ 8x6-2 шт; Ф 1,25-52 шт



СЦ-646 (4,4 гр)
Ф 1,5-48 шт



СЦ-647 (3,4 гр)
Кв 3x3-2 шт; Ф 1,5-2 шт



СЦ-648 (4,8 гр)
Жем 5-2 шт; Ф 1-62 шт



СЦ-649 (6,2 гр)
Ов 10x8-2 шт



СЦ-650 (4 гр)
Жем 5-2 шт; Ф 1-88 шт



СЦ-651 (4,5 гр)
Ф 1,5-2 шт; Ф 1,75-12 шт;
Ф 2-2 шт; Ф 2,5-4; шт
Ф 3-12 шт; Ф 3,5-4; шт



СЦ-652 (6,1 гр)
 Ф1.25-4 шт Ф1.5-2 шт Ф1.75-2 шт
 Ф2.0-2 шт Ф8.0-2 шт



СЦ-653 (3,2 гр)
 Ф 2-14 шт; Ф 3-2 шт



СЦ-654 (6,1 гр)
 Ф 3-12 шт; Ф 3,5-2 шт



СЦ-655 (3 гр)
 Ф 4-2 шт



СЦ-656 (4,5 гр)
 Г(КЕ-1385)
 Ф1.25-36 шт Ф2.25-2 шт
 Ф4.0-2 шт



СЦ-657 (7,8 гр)
 Ф 1,25-4 шт; Ф 1,5-24; шт
 Ф 1,75-6 шт; Ф 3-2 шт



СВ-658 (5,8 гр)
 ОВ10.0x8-2 шт



СЦ-659 (5,3 гр)



СЦ-660 (4,6 гр)
 Ф 1,5-70 шт



СЦ-661 (4,5 гр)
 Ф 1-6 шт; Ф 1,25-4 шт;
 Ф 1,5-4 шт; Баг 5x2,5-2 шт



СЦ-662 (2,8 гр)
 Ф 2-14 шт



СВ-663 (3,6 гр)
 Ф 1-16 шт; Ф 1,25-18 шт;
 Ф 3-2 шт



СЦ-664 (4,6 гр)
 Ф 7-2 шт



СЦ-665 (4,5 гр)
 Ф 1,25-30 шт; кв 5x5-2 шт



СЦ-666 (4,3 гр)
 Ф 1-18 шт; Ф 1,25-12 шт;
 Ф 1,5-14 шт; гр 5x3-2 шт



СЦ-667 (4,7 гр)
 Ф 1-46 шт



СВ-668 (4,4 гр)
 Ф 1,25-48 шт; Ф 3-4 шт



СЦ-669 (4,8 гр)
 Ф 1-36 шт; Ф 1,25-12 шт;
 Гр 5x3-2 шт



СЦ-670 (4,1 гр)
 Ф 1-32 шт; Гр 5x3-2 шт



СЦ-671 (4,4 гр)
 Ф 1-42 шт; Ф 1,25-2 шт;
 Ф 1,5-2 шт



СЦ-672 (3,6 гр)
 Ф 1,75-34 шт



СВ-673 (9,8 гр)
 Ф 1,25-100 шт; Ф 1,5-112 шт;
 Ф 3-2 шт



СЦ-674 (2,3 гр)



СЦ-675 (9,7 гр)
 Ф1.0-66 шт Ф1.5-16 шт



СЦ-676 (15,2 гр)
 Г(КЕ-1671)
 Ф1.0-276 шт; Ф1.5-16 шт



CB-677 (14,4 гр)
 Ф1-216 шт; Ф1,25-8; шт
 Ф1,5-16 шт; Ф1,75-8 шт;
 ОВ11х9-2 шт



CB-678 (8,4 гр)
 Ф1,25-138 шт;
 Ф1,5-16 шт;
 Кв 6х6-2 шт



CB-679 (6,1 гр)
 Ф 1,25-138 шт;
 Ф1,5-16; шт
 Кв 6х6-2 шт



CB-680 (9 гр)
 Ф1,25-176 шт;
 Ф1,5-16 шт;
 Кв 6х6-2 шт

СЦ-681 (9 гр)
 Ф1,25-52 шт;
 Ф1,5-16 шт



CB-682 (5,6 гр)
 Ф1-6 шт; Ф1,25-4 шт; Ф1,5-4 шт;
 Ф1,75-4 шт; Ф2-4 шт; Ф2,5-2 шт;



CB-683 (7,1 гр)
 Гр8х6-2 шт



CB-684 (6 гр)
 Ф1,5-72 шт



CB-685 (11,6 гр)
 Ф1,25-106 шт; Ф1,5-16; шт
 Гр12х8-2 шт



СЦ-686 (8 гр)
 Ф5-2 шт; Ф 6-2 шт;
 Ф7-4 шт